



บันทึกข้อความ

ส่วนราชการ กลุ่มงานการพยาบาลผู้ป่วยโรงพยาบาลภูเขียวเฉลิมพระเกียรติ
ที่ ชย ๐๐๓๓...../..... วันที่

เรื่อง รายงานผู้ป่วยหาย

เรียน ผู้อำนวยการโรงพยาบาลภูเขียวเฉลิมพระเกียรติ

กลุ่มงานการพยาบาลผู้ป่วย.....
กลุ่มภารกิจด้านการพยาบาล ขอรายงานผู้ป่วยหาย ชื่อผู้ป่วย.....
เพศ..... อายุ..... ปี อยู่บ้านเลขที่.....บ้าน.....ตำบล.....
อำเภอ.....จังหวัด..... เบอร์ติดต่อ.....
ได้เข้ารับการรักษาที่โรงพยาบาลภูเขียวเฉลิมพระเกียรติ เมื่อวันที่.....เดือน.....
พ.ศ.โดยมี นพ./พญ.เป็นเจ้าของไข้ ด้วยโรค
.....อาการ/การรักษา.....
.....
.....

ได้หายไปจากหอผู้ป่วยเมื่อวันที่.....เดือน.....พ.ศ..... เวลา.....น.ในเบื้องต้นได้
แจ้งเจ้าหน้าที่รักษาความปลอดภัยติดตามหาคนไข้แล้ว แต่ยังไม่พบคนไข้
จึงเรียนมาเพื่อโปรดทราบ และดำเนินการต่อไป

ลงชื่อ.....

(.....)

หัวหน้าหอผู้ป่วย/หัวหน้าเวร/เจ้าหน้าที่ผู้เกี่ยวข้อง

สรุปผลการติดตามผู้ป่วย

.....
.....

ลงชื่อ.....

(.....)

หัวหน้ากลุ่มภารกิจด้านการพยาบาล

ลงชื่อ.....

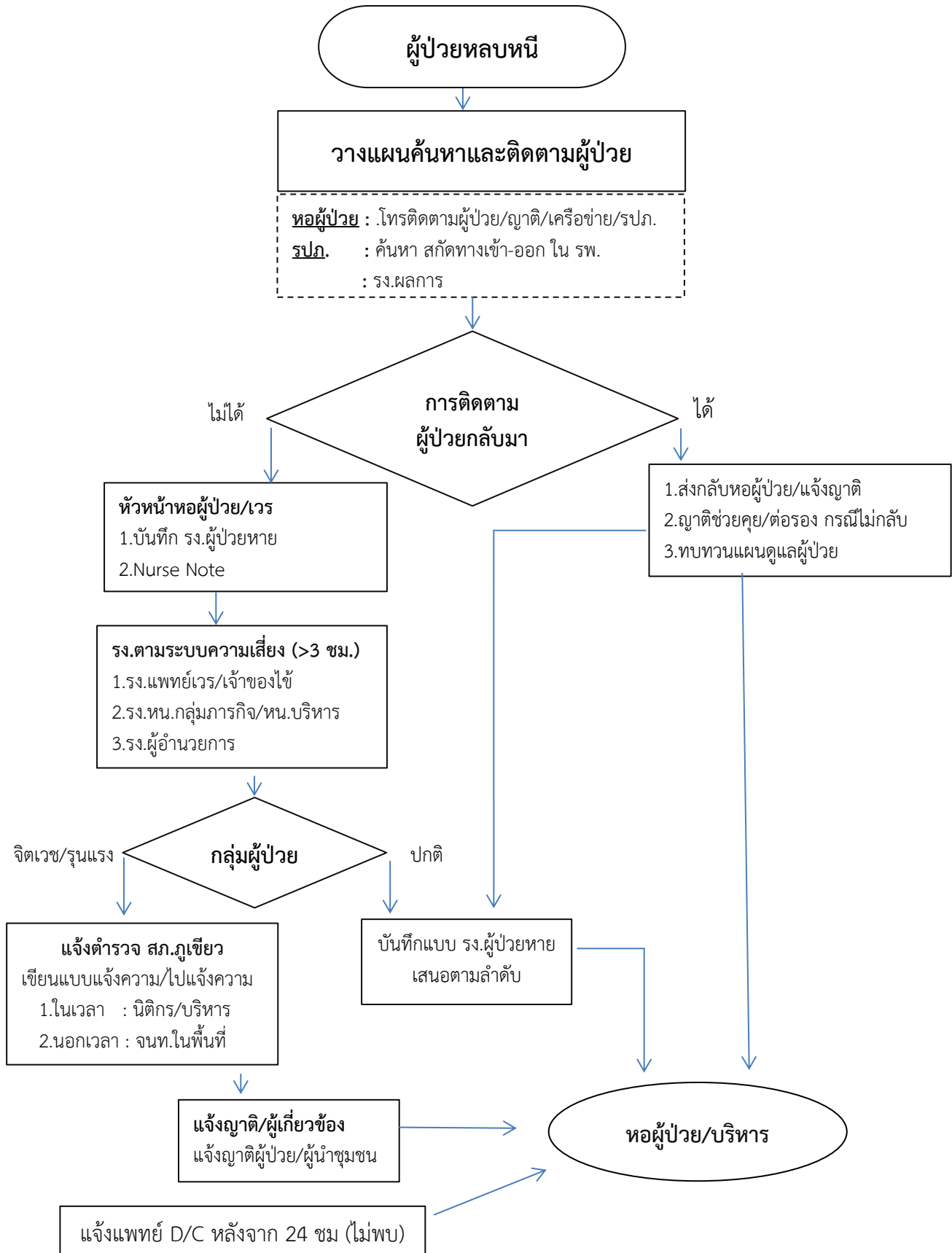
(.....)

หัวหน้ากลุ่มภารกิจด้านอำนวยการ/นิติกร

(นายสุภาพ สำราญวงศ์)

ผู้อำนวยการโรงพยาบาลภูเขียวเฉลิมพระเกียรติ

ขั้นตอนการปฏิบัติกรณีผู้ป่วยหลบหนีจากหอผู้ป่วย
โรงพยาบาลภูเขียวเฉลิมพระเกียรติ จังหวัดชัยภูมิ



หมายเหตุ กลุ่มงานบริหารทั่วไป/นิติกร : เก็บเอกสาร