

สถานการณ์โรคไข้เลือดออก (DHF DF และ DSS) จังหวัดชัยภูมิ สัปดาห์ที่ ๓๑ (วันที่ ๓๐ กรกฎาคม - ๕ สิงหาคม ๒๕๖๐)

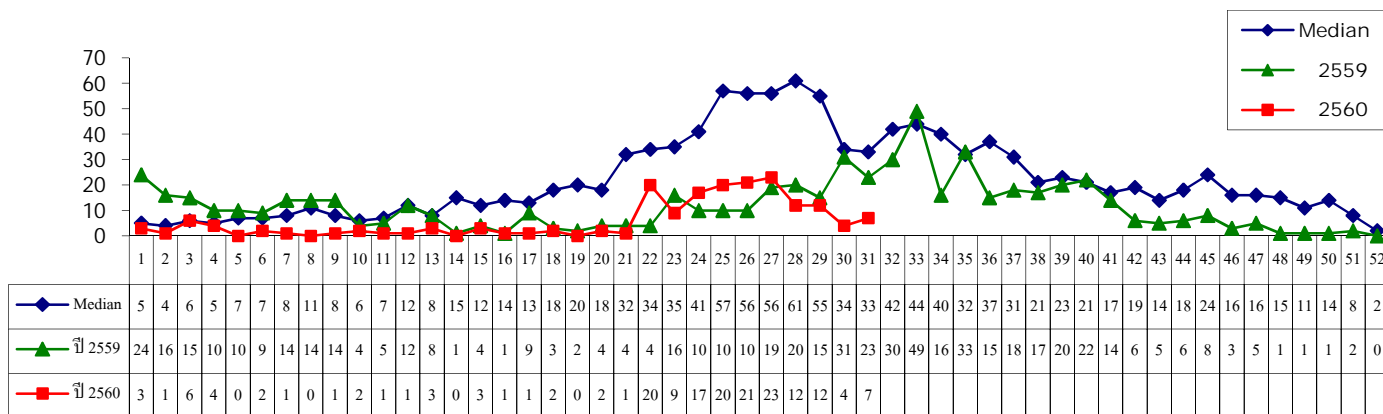
.....

สำนักงานสาธารณสุขจังหวัดชัยภูมิ ได้รับรายงานผู้ป่วยโรคไข้เลือดออก จำนวน ๑๙ ราย (เริ่มป่วย- สัปดาห์ที่ ๒๕ จำนวน ๑ ราย สัปดาห์ที่ ๒๖ จำนวน ๑ ราย สัปดาห์ที่ ๒๗ จำนวน ๔ ราย สัปดาห์ที่ ๒๘ จำนวน ๓ ราย สัปดาห์ที่ ๓๐ จำนวน ๓ ราย และสัปดาห์ที่ ๓๑ จำนวน ๗ ราย) พบในอำเภอภักดีชุมพล ๗ ราย บ้านเขว้า ๔ ราย เนินสง่า ๒ ราย เมืองชัยภูมิ เทพสถิต ภูเขียว บ้านแท่น แก้งคร้อ และคอนสาร อำเภอละ ๑ ราย เมื่อเปรียบเทียบกับค่ามัธยฐานและปีที่แล้ว ในช่วงสัปดาห์เดียวกัน พบว่าต่ำกว่าค่ามัธยฐาน ๕ ปีย้อนหลัง และ ปีที่แล้ว

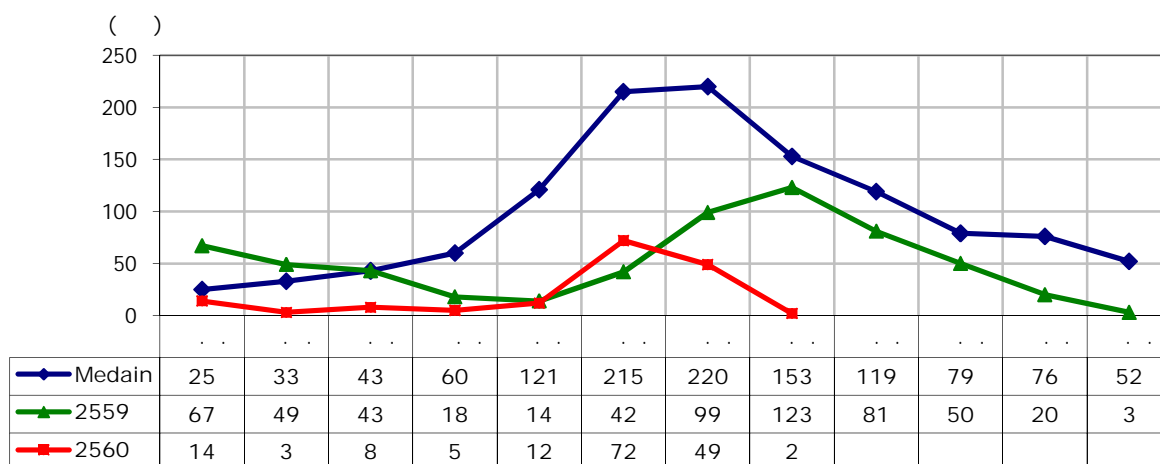
ตั้งแต่ต้นปีพบผู้ป่วย จำนวน ๑๗๔ ราย คิดเป็นอัตราป่วย ๑๕.๒๙ ต่อแสนประชากร ไม่มีผู้ป่วย- เสียชีวิต อัตราส่วนเพศชายต่อเพศหญิง เท่ากับ ๑.๑๕ : ๑ กลุ่มอายุที่พบสูงสุด คือ กลุ่มอายุ ๕ - ๙ ปี รองลงมา คือ กลุ่มอายุ ๑๐ - ๑๔ ปี อำเภอที่มีอัตราป่วยสูงสุด คือ บ้านเขว้า (อัตราป่วย ๖๔.๕๘ ต่อแสนประชากร) รองลงมา คือ ภักดีชุมพล และภูเขียว (อัตราป่วย ๓๘.๗๗, ๓๒.๐๙ ต่อแสนประชากร)

ในภาพรวมประเทศ ตั้งแต่วันที่ ๑ มกราคม - ๒๙ กรกฎาคม ๒๕๖๐ พบผู้ป่วย ๒๕,๕๙๐ ราย อัตราป่วย ๓๙.๖๖ ต่อแสนประชากร เสียชีวิต จำนวน ๓๔ ราย อัตราป่วยตายร้อยละ ๐.๑๓ จังหวัดชัยภูมิ พบผู้ป่วยอันดับ ๔ ของเขตบริการสุขภาพที่ ๙ และอันดับที่ ๖๒ ของประเทศ (เรียงจากมากไปหาน้อย)

รูปที่ 1 จำนวนผู้ป่วยโรคไข้เลือดออกรายสัปดาห์ ปี 2560 ตามวันเริ่มป่วย จังหวัดชัยภูมิ เทียบค่ามัธยฐาน (ปี 2555 - 2559)



รูปที่ 2 จำนวนผู้ป่วยโรคไข้เลือดออกรายเดือน จังหวัดชัยภูมิ ปี 2560 เปรียบเทียบปี 2559 และค่ามัธยฐาน (ปี 2555 - 2559)



ตารางที่ 1 จำนวนป่วย/ตาย อัตราป่วย อัตราตายและอัตราป่วยตาย ด้วยโรคไข้เลือดออก
ณ วันที่ 5 สิงหาคม 2560 จำแนกรายอำเภอ จ.ชัยภูมิ

ที่	อำเภอ	กรกฎาคม		ตั้งแต่วันที่ 1 มกราคม - 5 สิงหาคม 2560					ประชากร
		ป่วย	อัตราป่วย	ป่วย	ตาย	อัตราป่วย	อัตราตาย	อัตราป่วยตาย	
1	เมือง	3	1.63	26	0	14.12	0.00	0.00	184,092
2	บ้านเขว้า	14	27.40	33	0	64.58	0.00	0.00	51,101
3	คอนสวรรค์	1	1.85	2	0	3.70	0.00	0.00	54,116
4	เกษตรสมบูรณ์	3	2.68	13	0	11.61	0.00	0.00	111,931
5	หนองบัวแดง	0	0.00	7	0	6.92	0.00	0.00	101,211
6	จัตุรัส	5	6.61	6	0	7.93	0.00	0.00	75,670
7	บ้านหัน	1	1.85	4	0	7.41	0.00	0.00	54,007
8	หนองบัวระเหว	1	2.61	2	0	5.23	0.00	0.00	38,265
9	เทพสถิต	3	4.31	8	0	11.49	0.00	0.00	69,618
10	ภูเขียว	5	4.01	40	0	32.09	0.00	0.00	124,660
11	บ้านแท่น	2	4.38	4	0	8.75	0.00	0.00	45,697
12	แก้งคร้อ	3	3.20	5	0	5.33	0.00	0.00	93,759
13	คอนสาร	0	0.00	8	0	12.91	0.00	0.00	61,966
14	ภักดีชุมพล	6	19.38	12	0	38.77	0.00	0.00	30,954
15	เนินสง่า	2	7.69	4	0	15.38	0.00	0.00	26,013
16	ซับใหญ่	0	0.00	0	0	0.00	0.00	0.00	15,133
รวม		49	4.31	174	0	15.29	0.00	0.00	1,138,193

ตารางที่ 2 โรคไข้เลือดออก สัปดาห์ที่ 30 ณ วันที่ 29 กรกฎาคม 2560

หน่วยงาน	ประชากร	สะสมตั้งแต่ต้นปี				
		จำนวนป่วย	ตาย	อัตราป่วย	อัตราตาย	อัตราป่วยตาย
ทั่วประเทศ	65,426,907	25,950	34	39.66	0.05	0.13
ภาคตะวันออกเฉียงเหนือ	21,880,646	5,207	2	23.80	0.01	0.04
เขต 9	6,728,450	1,867	1	27.75	0.01	0.05
บุรีรัมย์	1,579,248	214	0	13.55	0.00	0.00
นครราชสีมา	2,620,517	919	1	35.07	0.04	0.11
สุรินทร์	1,391,636	579	0	41.61	0.00	0.00
ชัยภูมิ	1,138,193	<u>155</u>	<u>0</u>	13.62	0.00	0.00

จำนวนหมู่บ้านที่มีผู้ป่วยโรคไข้เลือดออก ปี 2560 จังหวัดชัยภูมิ ตั้งแต่ วันที่ 1 มกราคม ถึง 5 สิงหาคม 2560

อำเภอ	ตำบล	หมู่ ที่	ชื่อบ้าน	wk เริ่มป่วย	จำนวน (คน)					หมายเหตุ
					ปี 60	ปี 59	ปี 58	ปี 57	ปี 56	
เมือง	บ้านเล่า (G2)	10	เล่า	4	1	2	3	0	4	สงบ
		14	เล่า	9	1	0	6	0	0	สงบ
	บ้านค่าย	8	กุดสง	27	1	0	2	0	0	สงบ
		6	กุดเรียน	3	1	0	0	1	2	สงบ
		4	โค้งขนัน	4	1	0	7	0	1	สงบ
	ท่าหินโงม	5	วังน้ำเขียว	4	1	0	0	0	0	สงบ
		14	ห้วยหว้าใต้	17	1	0	0	0	0	สงบ
	ห้วยบง	10	น้อย	24	2	0	0	0	0	สงบ
		10	กุดละลม	24	1	0	1	0	0	สงบ
	หนองนาแซง	12	โนนสมบุรณ์	25	1	0	2	0	0	สงบ
		8	ลาดใหญ่ (G2)	22,27	2	1	2	0	4	สงบ
	ลาดใหญ่ (G2)	2	ห้วยหัน	7	1	0	0	0	5	สงบ
		3	นาฝาย	24	1	0	0	0	5	สงบ
	นาฝาย	4	หนองแวง	24	1	0	0	3	1	สงบ
		1	ตาดโตน	27	1	0	2	0	0	สงบ
		5	โนนสมอ	25	1	2	3	3	2	สงบ
		2	หนองปลาเผา	25	1	1	14	0	0	สงบ
		20	ตลาด	26	1	2	7	0	3	สงบ
	โนนเมือง	24	หินตั้ง	27	1	1	3	0	0	สงบ
		2	โปร่งคลองไต้	27,28	3	0	3	1	0	ต่อเนื่อง
		15	บ้านผือ	31	1	0	2	0	0	เกิดใหม่
	ห้วยต้อน	2	กุดคุ้ม	27	1	0	5	0	1	สงบ
2		กุดเหม่ง	27	1	0	5	0	1	สงบ	
ช็ลอง	2	กุดคุ้ม	27	1	0	5	0	1	สงบ	
รวม	11 ตำบล		22 หมู่บ้าน		26					
บ้านเขว้า	บ้านเขว้า	11	บ้านม่วง	3	1	1	0	1	0	สงบ
		5	โนนตาด	26	1	1	1	2	1	สงบ
	ชีบน (G2)	10	โนนโก	29	1	0	0	0	0	เกิดใหม่
		7	กุดฉนวน	31	1	0	7	0	0	เกิดใหม่
		8	โนนนาพวง	13,22,30	3	2	7	0	0	สงบ-เกิดใหม่
		3	หนองกระทุ่ม (G2)	22,25,26,27,29	6	0	0	0	1	ต่อเนื่อง
		11	หนองกระทุ่ม	26,27	3	1	1	0	0	สงบ
	ตลาดแร้ง (G2)	3	กุดยาง (G2)	22,26,28	3	0	0	1	0	ต่อเนื่อง
		1	กุดไผ่	25,26,27	4	0	2	0	3	สงบ
		18	ห้วยเหนือ	26	2	0	1	0	0	สงบ
	โนนแดง	8	ห้วย	28	1	0	2	1	1	เกิดใหม่
		10	กุดหูลิง	29	1	0	1	0	0	เกิดใหม่
		2	ดอนไฮ	29	1	0	1	0	0	เกิดใหม่
		6	หนองจันทิ	31	1	0	1	0	0	เกิดใหม่
		1	โนนแดง	26	1	0	0	1	0	สงบ
	ลุ่มลำชี	2	โนนแดง	27	1	0	2	0	1	สงบ
21		โนนโพธิ์ทอง	25	1	1	3	0	0	สงบ	
15		น้อยพัฒนา	27	1	0	0	4	0	สงบ	
รวม		5 ตำบล		18 หมู่บ้าน		33				

อำเภอ	ตำบล	หมู่ ที่	ชื่อบ้าน	wk เริ่มป่วย	จำนวน (คน)					หมายเหตุ
					ปี 60	ปี 59	ปี 58	ปี 57	ปี 56	
คอนสวรรค์	โคกมั่งงอย	7	หนองโนน้อย	23,27	2	1	0	0	0	สงบ
รวม	1 ตำบล		1 หมู่บ้าน		2					
เกษตรสมบูรณ์	โนนทอง	8	เชิงสำราญ	1	1	0	0	0	0	สงบ
		7	สระ	11	1	0	6	4	1	สงบ
		12	น้อยพัฒนา	20	1	0	1	4	4	สงบ
		13	โนนสวรรค์	25	1	0	0	0	0	สงบ
	หนองโพนงาม	16	เตือพัฒนา	29	1	0	0	1	3	เกิดใหม่
		4	สารจอดใหม่	15	1	3	0	0	0	สงบ
		6	หนองแต้	22	1	0	3	4	1	สงบ
		11	เมืองเก่า	24,27	2	0	2	0	0	สงบ
	บ้านยาง (G2)	1	บ้านยาง	29	1	2	13	6	7	เกิดใหม่
		14	เป้าพัฒนา	26	1	2	0	0	0	สงบ
		4	โจด	26	1	2	1	1	0	สงบ
		16	นาไฮ	25	1	0	0	0	0	สงบ
รวม	8 ตำบล		12 หมู่บ้าน		13					
หนองบัวแดง	วังชมภู (G2)	11	ไทรงาม	6,10,15	3	0	0	1	1	สงบ
		4	ห้วยหัน	10,13	2	0	0	0	0	สงบ
	คูเมือง	3	โนนจั่ว	15	1	0	2	3	1	สงบ
		2	หนองแพง	23	1	0	0	7	0	สงบ
รวม	2 ตำบล		4 หมู่บ้าน		7					
จัตุรัส	บ้านกอก	5	หลุบจั่ว	23	1	0	2	0	0	สงบ
		4	จานทุ่ง	27,28	2	0	0	0	0	เกิดใหม่
		7	โนนพันชาติ	29	1	0	2	0	0	เกิดใหม่
		8	น้อยเกตุดำปา	29	1	0	1	0	0	เกิดใหม่
	4	หนองม่วง	27	1	0	1	0	0	สงบ	
รวม	3 ตำบล		5 หมู่บ้าน		6					
บำเหน็จณรงค์	บ้านชวน	14	ทรายเงิน	3	1	0	0	0	1	สงบ
		4	กุดตาลาดพัฒนา	23	1	2	9	0	1	สงบ
		10	สามหลังพัฒนา	28	1	0	3	0	4	เกิดใหม่
	7	บ้านตาล	25	1	0	0	0	0	สงบ	
รวม	3 ตำบล		4 หมู่บ้าน		4					
หนองบัวระเหว	ห้วยแย้	5	ห้วยยางดี	13	1	0	0	0	0	สงบ
		14	วังกระทะ	26	1	0	6	2	0	สงบ
รวม	2 ตำบล		2 หมู่บ้าน		2					
เทพสถิต	วะตะแบก	15	ซับไทร	1,2,3	3	0	1	0	0	สงบ
		5	โคกโค	26,27,28,29	4	0	0	0	0	ต่อเนื่อง
		21	ยางเกี่ยวแฝกพัฒนา	31	1	0	1	0	0	เกิดใหม่
รวม	1 ตำบล		3 หมู่บ้าน		8					

อำเภอ	ตำบล	หมู่ ที่	ชื่อบ้าน	wk เริ่มป่วย	จำนวน (คน)					หมายเหตุ
					ปี 60	ปี 59	ปี 58	ปี 57	ปี 56	
ภูเขียว	บ้านแก้ง	15	ธาตุสามหมื่น	1,3	2	1	3	0	1	สงบ
		3	ดอนเตาเหล็ก	12	1	1	3	0	1	สงบ
		7	นาหนองทุ่ม	22	1	0	0	0	1	สงบ
		6	ลาด	31	1	0	2	0	1	เกิดใหม่
	บ้านดอน	4	ห้างสูง	21,22	2	0	1	0	0	สงบ
		8	อ่างทอง	23	1	0	0	0	0	สงบ
		1	ธาตุ	22	1	1	5	1	0	สงบ
	ธาตุทอง (G2)	5	ห้วยหอย (G2)	25,29	2	0	0	2	0	ต่อเนื่อง
		3	หนองกรุงใหม่	26,28	2	0	2	0	1	ต่อเนื่อง
		11	ห้วยหอย	26	1	0	3	0	0	สงบ
	หนองคอนไทย	8	มูลกระบือ	22,25	2	1	3	0	1	สงบ
		15	สีปลาด	23,24	2	0	0	2	6	สงบ
		6	สีปลาด	24	1	1	0	6	1	สงบ
	กุดยม	2	โนนข่า	25	1	0	2	0	1	สงบ
		9	เรือ	22,25	2	1	1	0	0	สงบ
	ผักปัง	2	เรือ	22,23	2	0	10	0	0	สงบ
		5	แซ้	22	1	1	2	0	1	สงบ
		10	หนองสองห้อง	25	1	0	0	0	0	สงบ
	หนองตุม กว้างโจน	16	หนองเชียงซา	25	1	0	0	0	0	สงบ
		12	โนนทัน	23	1	1	0	0	0	สงบ
		13	หนองกุงคำ	24	1	0	0	2	0	สงบ
	โอโล (G2)	6	หนองกุงเก่า	25	1	0	0	1	0	สงบ
		11	ทองสำราญ	24	1	0	1	0	1	สงบ
		3	หนองคร้อ	26	1	1	4	0	0	สงบ
		13	ค้ำว	23	1	0	4	0	1	สงบ
		4	นกเขาทอง	24	1	0	6	0	0	สงบ
	โคกสะอาด	3	ค้ำว	25,26,28	3	0	6	0	1	ต่อเนื่อง
		14	เทวาสถิตย์	25	1	1	1	0	0	สงบ
		3	กุดแดง	28	1	1	1	0	0	เกิดใหม่
	บ้านเพชร	8	เพชรใต้	25	1	0	1	0	2	สงบ
รวม	11 ตำบล		30 หมู่บ้าน		40					
บ้านแท่น	สามสวน	4	สามสวนเหนือ	6	1	0	0	1	1	สงบ
		6	บ้านโจด	16	1	0	0	0	2	สงบ
	บ้านแท่น หนองคู	7	บ้านข่า	28	1	0	1	2	2	เกิดใหม่
		5	หนองหญ้าม้า	31	1	0	0	2	0	เกิดใหม่
รวม	3 ตำบล		4 หมู่บ้าน		4					
แก้งคร้อ	หนองขาม นาหนองทุ่ม	12	โนนจั่ว	24	1	0	1	0	2	สงบ
		2	หนองรวก	26	1	0	0	0	0	สงบ
	หนองไผ่ ช่องสามหมอ	3	ชำมูลนาค	30	1	0	3	0	4	เกิดใหม่
		3	หนองไฮ	28,30	2	0	0	0	2	ต่อเนื่อง
รวม	4 ตำบล		4 หมู่บ้าน		5					

อำเภอ	ตำบล	หมู่ ที่	ชื่อบ้าน	wk เริ่มป่วย	จำนวน (คน)					หมายเหตุ
					ปี 60	ปี 59	ปี 58	ปี 57	ปี 56	
คอนสาร	ทุ่งนาเลา	2	ชำชมภู	22	1	0	2	0	0	สงบ
		5	โนนหัวนา	22,24	2	1	1	0	0	สงบ
	ทุ่งพระ ห้วยยาง คอนสาร ดงบัง	2	ทุ่งพระ	24	1	1	5	0	0	สงบ
		10	หนองหล่ม	24	1	0	11	0	0	สงบ
		9	คลองคง	24	1	2	2	0	0	สงบ
		9	นาบัว	26	1	0	1	0	1	สงบ
		6	ท่าขอนแก่น	26	1	1	0	1	0	สงบ
รวม	5 ตำบล		7 หมู่บ้าน		8					
ภักดีชุมพล	บ้านเจียง	5	หนองใหญ่	4,27	3	0	1	0	0	สงบ
		10	โนนศิลาทอง	3,27	2	0	0	0	0	สงบ
	เขาทอง แหลมทอง วังทอง	6	คลองจันลา	27	1	0	0	1	0	สงบ
		3	แจ้งตราด	29,30	2	0	0	0	1	ต่อเนื่อง
		4	ลาดไทรงาม	18	1	0	4	0	4	สงบ
		1	แหลมทอง	25	1	0	2	0	1	เกิดใหม่
		1	นาระยะ	20	1	0	7	0	1	สงบ
		6	ซับชมภู	22	1	0	1	0	4	สงบ
รวม	4 ตำบล		8 หมู่บ้าน		12					
เนินสง่า	หนองฉิม	10	โนนป่าขาด	18	1	0	5	0	3	สงบ
		3	หนองฉิม	24	1	0	3	0	1	สงบ
	ตาดเนิน	11	บึงสง่า	29,31	2	0	0	3	2	ต่อเนื่อง
รวม	2 ตำบล		3 หมู่บ้าน		4					
รวม 15 อ.	65 ตำบล		127 หมู่บ้าน		174					

สรุป พื้นที่ที่มีการเกิดโรค 15 อำเภอ 65 ตำบล 127 หมู่บ้าน จำแนกเป็น

เกิดใหม่	20	หมู่บ้าน
ต่อเนื่อง	10	หมู่บ้าน
สงบ-เกิดใหม่	1	หมู่บ้าน
สงบ	96	หมู่บ้าน
G2	4	หมู่บ้าน
รวม	127	หมู่บ้าน

พื้นที่ที่ยังมีการเกิดโรคใน 4 สัปดาห์ย้อนหลัง ตั้งแต่สัปดาห์ที่ 28 - 31 (วันที่ 30 กรกฎาคม - 5 สิงหาคม 2560)

อำเภอ	ตำบล	หมู่ที่	ชื่อบ้าน	สัปดาห์ที่ เริ่มป่วย	จำนวน (คน)					หมายเหตุ
					ปี 60	ปี 59	ปี 58	ปี 57	ปี 56	
เมือง	ห้วยด้อน กุดคุ่ม	2	โปรงคลองใต้	27,28	3	0	3	1	0	ต่อเนื่อง
		15	บ้านผือ	31	1	0	2	0	0	เกิดใหม่
รวม	2 ตำบล		2 หมู่บ้าน		4					
บ้านเขว้า	ชีบน (G2) ตลาดแร่ (G2)	3	หนองกระทุ่ม (G2)	22,25,26,27,29	6	0	0	0	1	ต่อเนื่อง
		8	โนนนางวาง	13,22,30	3	2	7	0	0	สงบ-เกิดใหม่
		3	กุดยาง (G2)	22,26,28	3	0	0	1	0	ต่อเนื่อง
		8	ห้วย	28	1	0	2	1	1	เกิดใหม่
		10	กุดหูลิง	29	1	0	1	0	0	เกิดใหม่
	บ้านเขว้า	2	ดอนไฮ	29	1	0	1	0	0	เกิดใหม่
		6	หนองจันทิ	31	1	0	1	0	0	เกิดใหม่
		10	โนนโก	29	1	0	0	0	0	เกิดใหม่
		7	กุดฉนวน	31	1	0	7	0	0	เกิดใหม่
รวม	3 ตำบล		9 หมู่บ้าน		18					
เกษตรสมบูรณ์	บ้านยาง (G2) บ้านเตื่อ	1	บ้านยาง	29	1	2	13	6	7	เกิดใหม่
		16	เตื่อพัฒนา	29	1	0	0	1	3	เกิดใหม่
รวม	2 ตำบล		2 หมู่บ้าน		2					
จัตุรัส	หนองบัวใหญ่	4	จานทุ่ง	27,28	2	0	0	0	0	เกิดใหม่
		7	โนนพันชาติ	29	1	0	2	0	0	เกิดใหม่
		8	น้อยเกตุจำปา	29	1	0	1	0	0	เกิดใหม่
รวม	1 ตำบล		3 หมู่บ้าน		4					
บำเหน็จณรงค์	โคกเจริญรัมย์	10	สามหลังพัฒนา	28	1	0	3	0	4	เกิดใหม่
รวม	1 ตำบล		1 หมู่บ้าน		1					
เทพสถิต	วะตะแบก	5	โคกโค	26,27,28,29	4	0	0	0	0	ต่อเนื่อง
		21	ยางเกี่ยวแฝกพัฒนา	31	1	0	1	0	0	เกิดใหม่
รวม	1 ตำบล		2 หมู่บ้าน		5					
ภูเขียว	ธาตุดอง	3	หนองกรงใหม่	26,28	2	0	2	0	1	ต่อเนื่อง
		5	ห้วยหอย (G2)	25,29	2	0	0	2	0	ต่อเนื่อง
	โอโล (G2) โคกสะอาด บ้านแก้ง	3	ค้ำว	25,26,28	3	0	6	0	1	ต่อเนื่อง
		3	กุดแดง	28	1	1	1	0	0	เกิดใหม่
		6	ลาด	31	1	0	2	0	1	เกิดใหม่
รวม	4 ตำบล		5 หมู่บ้าน		9					
บ้านแท่น	บ้านแท่น หนองคู	7	บ้านเช่า	28	1	0	1	2	2	เกิดใหม่
		5	หนองหญ้าม้า	31	1	0	0	2	0	เกิดใหม่
รวม	2 ตำบล		2 หมู่บ้าน		2					
แก้งคร้อ	ช่องสามหมอ หนองไผ่	3	หนองไฮ	28,30	2	0	0	0	2	ต่อเนื่อง
		3	ชำมุลานาค	30	1	0	3	0	4	เกิดใหม่
รวม	2 ตำบล		2 หมู่บ้าน		2					

อำเภอ	ตำบล	หมู่ ที่	ชื่อบ้าน	สัปดาห์ที่ เริ่มป่วย	จำนวน (คน)					หมายเหตุ
					ปี 60	ปี 59	ปี 58	ปี 57	ปี 56	
ภักดีชุมพล	บ้านเจียง	3	แจ้จวดราด	29,30	2	0	0	0	1	ต่อเนื่อง
รวม	1 ตำบล		1 หมู่บ้าน		2					
เนินสง่า	ตาดิน	11	บึงสง่า	29,31	2	0	0	3	2	ต่อเนื่อง
รวม	1 ตำบล		1 หมู่บ้าน		2					
รวม 9 อ.	19 ตำบล		28 หมู่บ้าน		51					

สรุป พื้นที่ที่กำลังมีการเกิดโรค 9 อำเภอ 19 ตำบล 28 หมู่บ้าน จำแนกเป็น

เกิดใหม่	18	หมู่บ้าน
ต่อเนื่อง	9	หมู่บ้าน
สงบ-เกิดใหม่	1	หมู่บ้าน
สงบ	0	หมู่บ้าน
G2	3	หมู่บ้าน
รวม	28	หมู่บ้าน

รายชื่อตำบลที่ไม่สามารถควบคุมโรคติดต่อสำคัญ (โรคไข้เลือดออก) ในพื้นที่ได้ ปีงบประมาณ ๒๕๖๐

(ที่มาข้อมูล จาก รง.๕๐๖)

อันดับ	อำเภอ	ตำบลที่เกิด G2			
		ไตรมาสที่ ๑ (ต.ค.-ธ.ค ๕๙)	ไตรมาสที่ ๒ (ม.ค.-มี.ค. ๖๐)	ไตรมาสที่ ๓ (เม.ย.-มิ.ย. ๖๐)	ไตรมาสที่ ๔ (ก.ค.-ก.ย. ๖๐)
๑.	เมือง	นาฝาย บ้านค่าย	บ้านเล่า	-	ลาดใหญ่
๒.	บ้านเขว้า	ลุ่มลำชี บ้านเขว้า	-	-	ชีบน ตลาดแร้ง
๓.	คอนสวรรค์	-	-	-	-
๔.	เกษตรสมบูรณ์	-	-	บ้านเตื่อ	บ้านยาง
๕.	หนองบัวแดง	-	วังขมภู	-	-
๖.	จัตุรัส	-	-	-	-
๗.	บำเหน็จณรงค์	-	-	-	โคกเจริญรัมย์
๘.	หนองบัวระเหว	-	-	-	-
๙.	เทพสถิต	-	-	-	-
๑๐.	ภูเขียว	-	-	-	โอโล
๑๑.	บ้านแท่น	-	-	-	-
๑๒.	แก้งคร้อ	-	-	-	-
๑๓.	คอนสาร	-	-	-	-
๑๔.	ภักดีชุมพล	บ้านเจียง	-	-	-
๑๕.	เนินสง่า	กะฮาด	-	-	-
๑๖.	ซับใหญ่	-	-	-	-

หมายเหตุ KPI = ร้อยละ ๗๐ ของตำบล สามารถควบคุมโรคได้