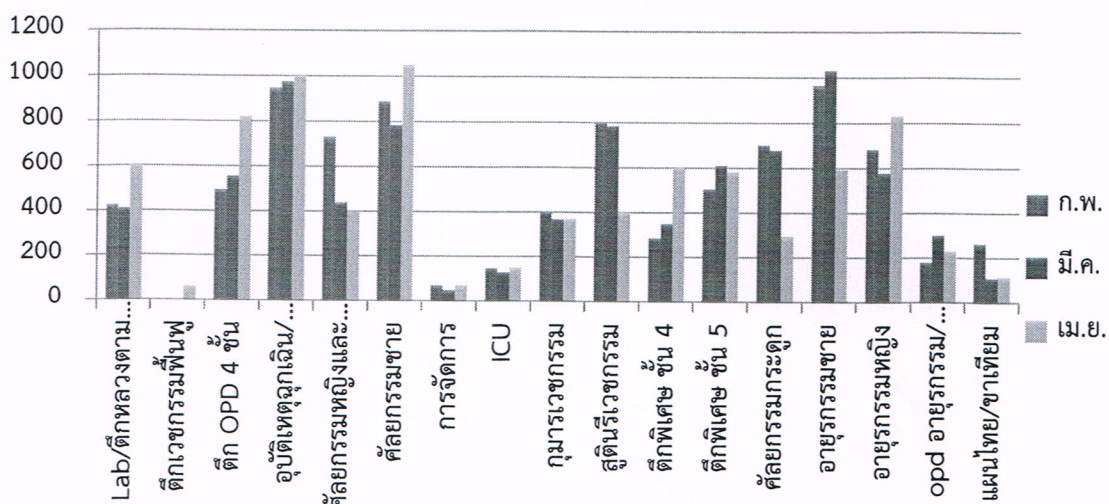


ลำดับ	กลุ่มงาน/หน่วยงาน	เดือน		
		ก.พ.	มี.ค.	เม.ย.
1	Lab/ตึกหลวงตามหาบัว	426	411	602
2	ตึกเวชกรรมฟื้นฟู	-	-	61
3	ตึก OPD 4 ชั้น	497	557	822
4	อุบัติเหตุฉุกเฉิน/ผ่าตัดและวิสัญญี	947	975	1,000
5	ศัลยกรรมหญิงและเด็ก	734	441	395
6	ศัลยกรรมชาย	890	785	1,050
7	การจัดการ	71	50	70
8	ICU	147	130	150
9	กุมารเวชกรรม	402	370	371
10	สูตินรีเวชกรรม	804	785	400
11	ตึกพิเศษ ชั้น 4	286	350	600
12	ตึกพิเศษ ชั้น 5	508	611	583
13	ศัลยกรรมกระดูก	704	680	294
14	อายุรกรรมชาย	967	1031	594
15	อายุรกรรมหญิง	684	580	830
16	opd อายุรกรรม/คลอด/ENT	180	302	230
17	แผนไทย/ชาเขียว	264	110	114
รวม		8511	8168	8166



สรุปผล ปริมาณขยะทั่วไปมีบางหน่วยงานที่มีปริมาณเพิ่มขึ้น และบางหน่วยงานที่มีปริมาณลดลง เนื่องจากผู้ป่วยนอนของแต่ละเดือนมีจำนวนไม่เท่ากัน และเมื่อดูปริมาณรวมแล้ว ขยะทั่วไปของโรงพยาบาลมีจำนวนลดลงตามลำดับ