

สถานการณ์การเกิดโรคพิษสุนัขบ้าในคน และสัตว์ จังหวัดชัยภูมิ

จังหวัดชัยภูมิไม่พบผู้ป่วยโรคพิษสุนัขบ้า มาตั้งแต่ปี พ.ศ. 2544 และไม่พบตัวอย่างหัวสัตว์ที่ให้ผลบวกต่อโรคพิษสุนัขบ้า มาตั้งแต่ปี พ.ศ. 2548 แต่สถานการณ์ ปี พ.ศ. 2560 พบตัวอย่างหัวสัตว์ที่ให้ผลบวกต่อโรคพิษสุนัขบ้า 2 เหตุการณ์ ตัวอย่างหัวสัตว์ที่ให้ผลบวก 15 ตัวอย่าง มีผู้สัมผัสโรค ทั้งสิ้น 18 ราย ปี พ.ศ. 2561 พบตัวอย่างหัวสัตว์ที่ให้ผลบวกต่อโรคพิษสุนัขบ้า 14 เหตุการณ์ ตัวอย่างหัวสัตว์ที่ให้ผลบวก 14 ตัวอย่าง มีผู้สัมผัสโรค ทั้งสิ้น 126 ราย รวมทั้งสิ้น 16 เหตุการณ์ ตัวอย่างหัวสัตว์ที่ให้ผลบวก 29 ตัวอย่าง มีผู้สัมผัสโรค ทั้งสิ้น 144 ราย โดยทุกรายได้รับการติดตามจากเจ้าหน้าที่สาธารณสุขให้ได้รับการฉีดวัคซีนป้องกันโรคพิษสุนัขบ้าทุกราย (รายละเอียดตามเอกสารที่แนบมาด้วย 1)

เมื่อประเมินการจัดระดับอำเภอเสี่ยงต่อการเกิดโรคพิษสุนัขบ้า โดยใช้เกณฑ์ การพบรายงานการเกิดโรคในคนและสัตว์ ปี พ.ศ. 2561 พบว่า จังหวัดชัยภูมิ ไม่มีอำเภอที่พบผู้ป่วยเสียชีวิตด้วยโรคพิษสุนัขบ้า ตลอดระยะเวลา 2 ปีที่ผ่านมา (พื้นที่ควบคุมโรค ระดับ C) แต่พบอำเภอ ที่มีสัตว์ป่วยตายด้วยโรคพิษสุนัขบ้า (พื้นที่ควบคุมโรค ระดับ B) จำนวน 7 อำเภอ คือ แก้งคร้อ จัตุรัส คอนสวรรค์ เมืองชัยภูมิ ภูคิงชุมพล หนองบัวแดง และคอนสาร ส่วนอำเภอที่เหลือทั้งหมด เป็นพื้นที่ที่ไม่พบรายงานการเกิดโรคในคนและสัตว์ ตลอดระยะเวลา 2 ปีที่ผ่านมา (พื้นที่ควบคุมโรค ระดับ A) รายละเอียดตามภาพที่ 1

ภาพที่ 1 แผนที่แสดงการเกิดโรคพิษสุนัขบ้าในคนและสัตว์ จำแนกรายอำเภอ ของจังหวัดชัยภูมิ ปี พ.ศ. 2560 - 2561



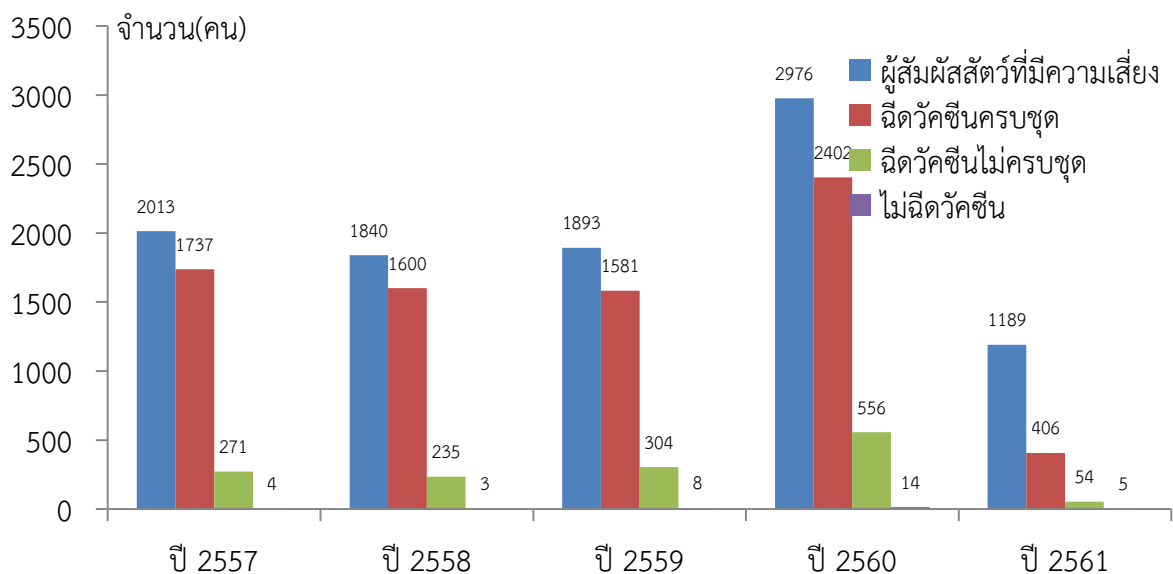
สถานการณ์การเกิดโรคพิษสุนัขบ้าในคน ถึงแม้ว่าจะไม่พบผู้ป่วยโรคพิษสุนัขบ้า มาเกือบ 20 ปีแล้ว แต่จากการวิเคราะห์ข้อมูลระบบรายงานผู้สัมผัสโรคพิษสุนัขบ้า(ร. 36)ของจังหวัดชัยภูมิ ระหว่างปี 2557 – 2561 พบผู้มารับวัคซีนป้องกันโรคพิษสุนัขบ้า จำนวน 2,013 1,840 1,893 2,976 และ 1,189 ราย ตามลำดับ และร้อยละของผู้สัมผัสสัตว์ที่มีความเสี่ยงเป็นโรคพิษสุนัขบ้าที่ได้รับวัคซีนป้องกันโรคพิษสุนัขบ้าครบชุด ร้อยละ 86.29 86.95 83.52 , 80.71 และ 34.15(ข้อมูลอยู่ระหว่างรอการฉีดครบชุด) ตามลำดับ โดยเฉลี่ยแล้วมีผู้ถูกกัดมารับวัคซีน เฉลี่ยเดือนละ 100 – 300 ราย โดยพบในเพศชาย และหญิง ใกล้เคียงกัน ส่วนใหญ่เป็นวัยเด็ก อายุระหว่าง 1 – 10 ปี

ส่วนชนิดของสัตว์นำโรค ที่พบมากที่สุด คือ สุนัข ร้อยละ 88.30 รองลงมาคือ แมว ร้อยละ 8.80 โดยสัตว์นำโรคส่วนใหญ่เป็นสัตว์ที่มีเจ้าของ ร้อยละ 89.02 แต่ไม่ทราบประวัติการฉีดวัคซีนป้องกันโรคพิษสุนัขบ้า ร้อยละ 44.17

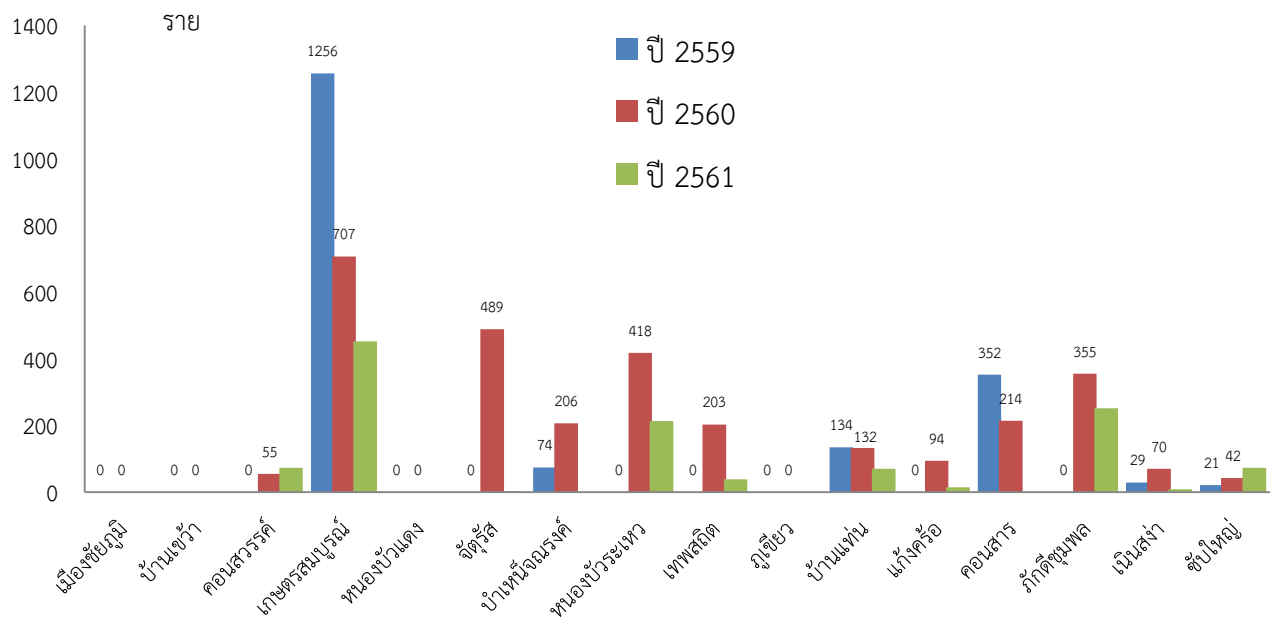
ผลการประเมินการปฏิบัติตัวหลังจากสัมผัสสัตว์นำโรคพิษสุนัขบ้า จำนวน 25,135 ราย (ข้อมูล โปรแกรม ร. 36 ตั้งแต่ปี 2547 - 2561) พบว่า ประชาชนมีความรู้ ความเข้าใจ ในการปฏิบัติตัวหลังจากสัมผัสสัตว์นำโรคพิษสุนัขบ้า ดังนี้ มีการล้างแผลก่อนพบเจ้าหน้าที่สาธารณสุข ร้อยละ 65.65

โรงพยาบาลที่รายงานข้อมูล ในระบบรายงานผู้สัมผัสโรคพิษสุนัขบ้า (ร 36) ระหว่างปี 2558 – 2561 อย่างต่อเนื่อง คือ โรงพยาบาลเกษตรสมบูรณ์ บ้านแท่น คอนสาร เนินสง่า ส่วนโรงพยาบาลที่ไม่มีรายงานข้อมูล คือ โรงพยาบาลชัยภูมิ บ้านเขว้า หนองบัวแดง ภูเขียว

จำนวนผู้สัมผัสสัตว์ที่มีความเสี่ยง และการได้รับวัคซีน จังหวัดชัยภูมิ ตั้งแต่ ปี 2557 - 2561



โรงพยาบาลที่รายงานข้อมูล ในระบบรายงานผู้สัมผัสโรคพิษสุนัขบ้า (ร 36) ปี 2559 – 2561



ข้อมูล จากโปรแกรม ร 36 ณ วันที่ 19 เมษายน 2561