

สถานการณ์โรคไข้เลือดออก (DHF DF และ DSS) จังหวัดชัยภูมิ
สัปดาห์ที่ ๓๗ (วันที่ ๑๖ - ๒๒ กันยายน ๒๕๖๑)

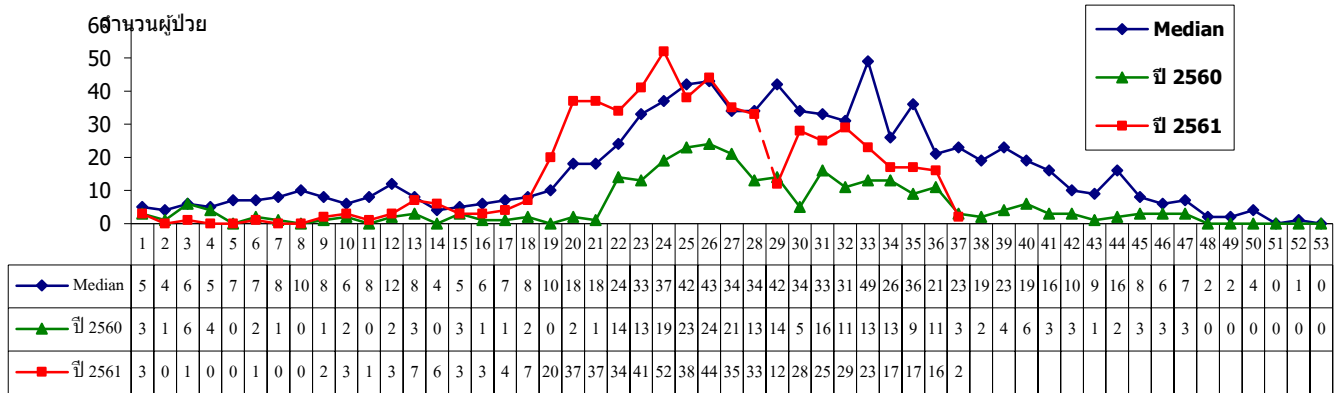
.....

สำนักงานสาธารณสุขจังหวัดชัยภูมิ ได้รับรายงานผู้ป่วยไข้เลือดออก จำนวน ๑๒ ราย (เริ่มป่วยสัปดาห์ที่ ๓๖ จำนวน ๑๐ ราย, สัปดาห์ที่ ๓๗ จำนวน ๒ ราย และอำเภอคอนสารแก้ไขวินิจฉัย ๒ ราย) พบในอำเภอหนองบัวแดง ๓ ราย จัตุรัส คอนสาร และภักดีชุมพล อำเภอละ ๒ ราย เมืองชัยภูมิ บ้านเขว้า และหนองบัวระเหว อำเภอละ ๑ ราย เมื่อเปรียบเทียบกับค่ามัธยฐาน และปีที่แล้ว ในช่วงสัปดาห์เดียวกัน พบว่าต่ำกว่าค่ามัธยฐาน และปีที่แล้ว

ตั้งแต่ต้นปีพบผู้ป่วย จำนวน ๕๘๔ ราย คิดเป็นอัตราป่วย ๕๑.๓๑ ต่อแสนประชากร ไม่มีผู้ป่วยเสียชีวิต อัตราส่วนเพศชายต่อเพศหญิง เท่ากับ ๑ : ๑.๓ กลุ่มอายุที่พบสูงสุด คือ กลุ่มอายุ ๑๐- ๑๔ ปี รองลงมา คือ กลุ่ม ๕ - ๙ ปี อำเภอที่มีอัตราป่วยสูงสุด คือ หนองบัวแดง (อัตราป่วย ๑๑๔.๒๗ ต่อแสนประชากร) รองลงมา คือ บ้านเขว้า และเกษตรสมบูรณ์ (อัตราป่วย ๙๒.๒๓, ๖๑.๕๗ ต่อแสนประชากร)

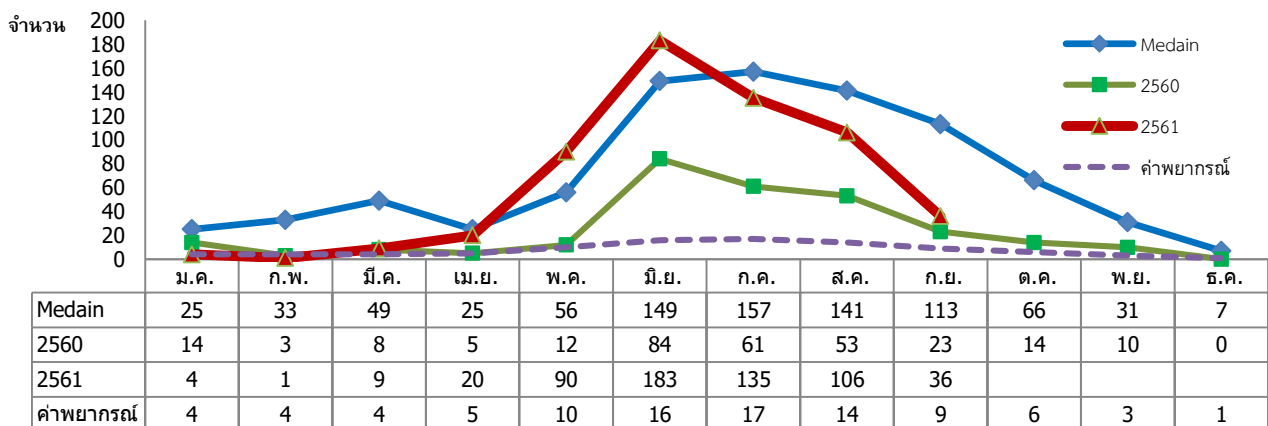
ในภาพรวมประเทศตั้งแต่วันที่ ๑ มกราคม - ๑๕ กันยายน ๒๕๖๑ พบผู้ป่วย ๕๗,๑๒๙ ราย อัตราป่วย ๘๗.๓๒ ต่อแสนประชากร เสียชีวิต จำนวน ๗๑ ราย อัตราป่วยตายร้อยละ ๐.๑๒ จังหวัดชัยภูมิ พบผู้ป่วยอันดับ ๔ ของเขตบริการสุขภาพที่ ๙ และอันดับที่ ๕๖ ของประเทศ (เรียงจากมากไปหาน้อย)

รูปที่ 1 จำนวนผู้ป่วยโรคไข้เลือดออกรายสัปดาห์ ปี 2561 ตามวันเริ่มป่วย จ.ชัยภูมิ เทียบค่ามัธยฐาน (ปี 2556 - 2560)



สัปดาห์ที่

รูปที่ 2 จำนวนผู้ป่วยโรคไข้เลือดออกรายเดือน จังหวัดชัยภูมิ ปี 2561 เปรียบเทียบกับปี 2560 และค่ามัธยฐาน(ปี2556 - 2560)



ตารางที่ 1 จำนวนป่วย/ตาย อัตราป่วย อัตราตายและอัตราป่วยตาย ด้วยโรคไข้เลือดออก

ณ วันที่ 22 กันยายน 2561 จำแนกรายอำเภอ จ.ชัยภูมิ

ที่	อำเภอ	กันยายน 2561		ตั้งแต่วันที่ 1 มกราคม - 22 กันยายน 2561					ประชากร
		ป่วย	อัตราป่วย	ป่วย	ตาย	อัตราป่วย	อัตราตาย	อัตราป่วยตาย	
1	เมือง	6	3.26	74	0	40.26	0.00	0.00	183,801
2	บ้านเขว้า	2	3.92	47	0	92.23	0.00	0.00	50,960
3	คอนสวรรค์	0	0.00	18	0	33.35	0.00	0.00	53,974
4	เกษตรสมบูรณ์	0	0.00	69	0	61.57	0.00	0.00	112,075
5	หนองบัวแดง	8	7.88	116	0	114.27	0.00	0.00	101,518
6	จัตุรัส	4	5.30	39	0	51.71	0.00	0.00	75,419
7	บำเหน็จณรงค์	1	1.85	14	0	25.94	0.00	0.00	53,974
8	หนองบัวระเหว	1	2.61	21	0	54.80	0.00	0.00	38,321
9	เทพสถิต	3	4.30	19	0	27.23	0.00	0.00	69,783
10	ภูเขียว	2	1.61	45	0	36.12	0.00	0.00	124,569
11	บ้านแท่น	1	2.19	14	0	30.67	0.00	0.00	45,647
12	แก้งคร้อ	2	2.13	50	0	53.28	0.00	0.00	93,840
13	คอนสาร	4	6.45	25	0	40.30	0.00	0.00	62,037
14	ภักดีชุมพล	2	6.45	15	0	48.34	0.00	0.00	31,028
15	เนินสง่า	0	0.00	15	0	57.74	0.00	0.00	25,979
16	ซับใหญ่	0	0.00	3	0	19.64	0.00	0.00	15,274
รวม		36	3.16	584	0	51.31	0.00	0.00	1,138,199

ตารางที่ 2 โรคไข้เลือดออก สัปดาห์ที่ 36 ณ วันที่ 15 กันยายน 2561

หน่วยงาน	ประชากร	สะสมตั้งแต่ต้นปี				
		จำนวนป่วย	ตาย	อัตราป่วย	อัตราตาย	อัตราป่วยตาย
ทั้งประเทศ	65,426,907	57,129	71	87.32	0.11	0.12
ภาคตะวันออกเฉียงเหนือ	21,880,646	13,442	10	61.43	0.05	0.07
เขต 9	6,728,450	4,852	2	72.11	0.03	0.04
บุรีรัมย์	1,579,248	917	0	58.07	0.00	0.00
นครราชสีมา	2,620,517	1,773	2	67.66	0.08	0.11
สุรินทร์	1,391,636	1,588	0	114.11	0.00	0.00
ชัยภูมิ	1,138,193	574	0	50.43	0.00	0.00

สถานการณ์โรคไข้หวัดใหญ่ จังหวัดชัยภูมิ สัปดาห์ที่ ๓๗ (วันที่ ๑๖ - ๒๒ กันยายน ๒๕๖๑)

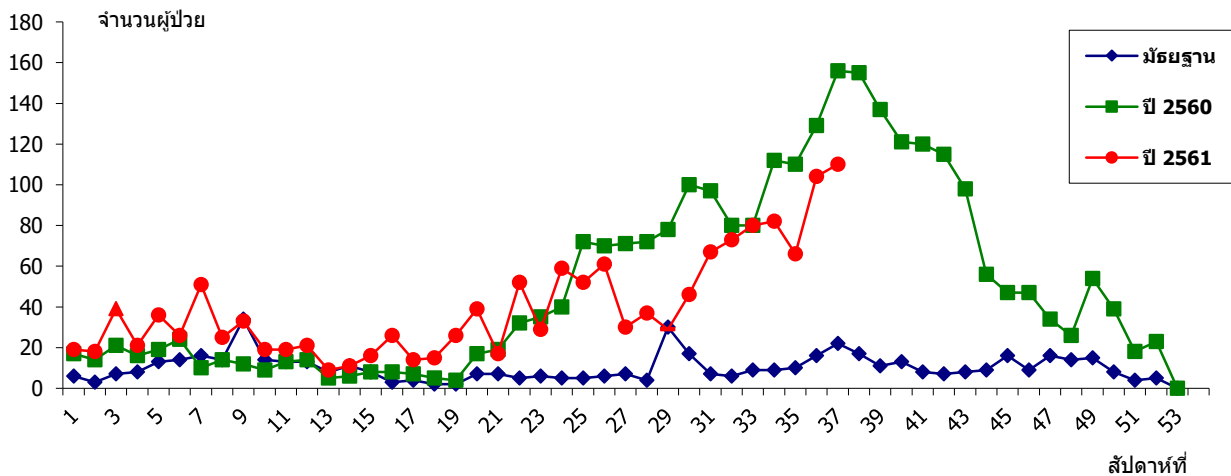
.....

สำนักงานสาธารณสุขจังหวัดชัยภูมิ ได้รับรายงานผู้ป่วยโรคไข้หวัดใหญ่ จำนวน ๑๑๐ ราย พบในอำเภอ ภูเขียว ๕๒ ราย เกษตรสมบูรณ์ ๑๒ ราย คอนสาร ๑๑ ราย จัตุรัส ๙ ราย เมืองชัยภูมิ ๕ ราย คอนสวรรค์ เทพสถิต และบำเหน็จณรงค์ อำเภอละ ๔ ราย บ้านเขว้า หนองบัวแดง หนองบัวระเหว และแก้งคร้อ อำเภอละ ๒ ราย และเนินสง่า ๑ ราย เมื่อเปรียบเทียบกับค่ามัธยฐาน และปีที่แล้วในช่วงสัปดาห์เดียวกัน พบว่าสูงกว่าค่ามัธยฐาน ๕ ปี และต่ำกว่าปีที่แล้ว

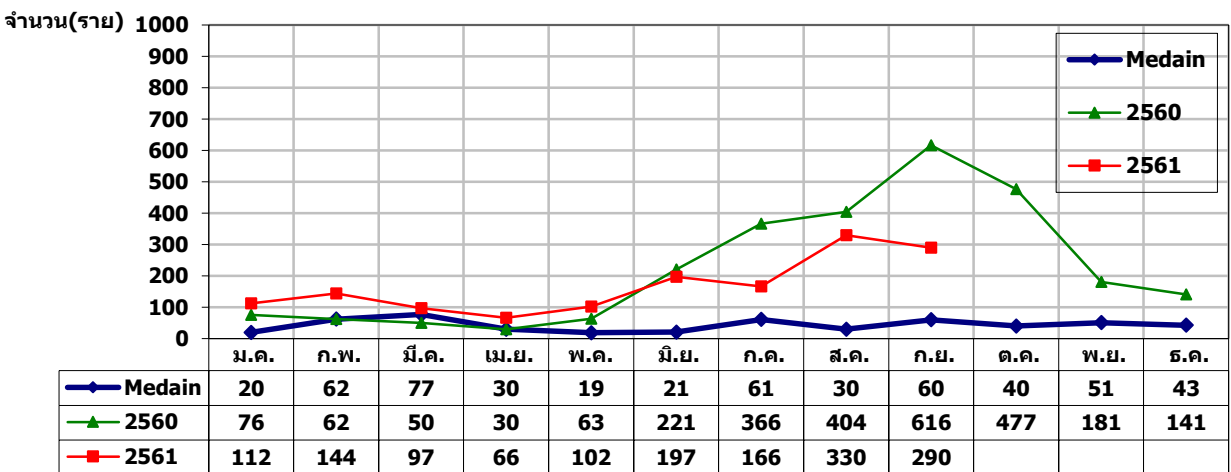
ตั้งแต่ต้นปีพบผู้ป่วย จำนวน ๑,๕๐๔ ราย คิดเป็นอัตราป่วย ๑๓๒.๑๔ ต่อแสนประชากร ไม่มีรายงานเสียชีวิต อัตราส่วนเพศชายต่อเพศหญิงเท่ากับ ๑ : ๑.๑๒ กลุ่มอายุที่พบสูงสุด คือ กลุ่มอายุ ๐ - ๔ ปี รองลงมา คือ กลุ่มอายุ ๕ - ๙ ปี อำเภอที่มีอัตราป่วยสูงสุด คือ ภูเขียว (อัตราป่วย ๒๙๓.๐๑ ต่อแสนประชากร) รองลงมา คือ ชัยใหญ่ และคอนสาร (อัตราป่วย ๒๔๒.๒๔, ๑๘๕.๓๗ ต่อแสนประชากร)

ในภาพรวมประเทศ ตั้งแต่วันที่ ๑ มกราคม - ๑๕ กันยายน ๒๕๖๑ พบผู้ป่วย ๑๑๔,๘๗๔ ราย อัตราป่วย ๑๗๕.๕๘ ต่อแสนประชากร เสียชีวิต ๒๑ ราย อัตราป่วยตายร้อยละ ๐.๐๑๘ จังหวัดชัยภูมิ พบผู้ป่วยอยู่อันดับ ๓ ของเขตสุขภาพที่ ๙ (เรียงจากมากไปหาน้อย)

รูปที่ 1 จำนวนผู้ป่วยโรคไข้หวัดใหญ่ รายสัปดาห์ ปี 2561 เปรียบเทียบกับปี 2560 และ ค่ามัธยฐาน (ปี2556 - 2560)



รูปที่ 2 จำนวนผู้ป่วยโรคไข้หวัดใหญ่ รายเดือน จังหวัดชัยภูมิ ปี 2561 เปรียบเทียบค่ามัธยฐาน (ปี2556 - 2560)



ตารางที่ 1 จำนวนป่วย/ตาย อัตราป่วย อัตราตายและอัตราป่วยตาย ด้วยโรคไข้หวัดใหญ่
ณ วันที่ 22 กันยายน 2561 จำนวนรายอำเภอ จ.ชัยภูมิ

ที่	อำเภอ	กันยายน 2561		ตั้งแต่วันที่ 1 มกราคม - 22 กันยายน 2561					ประชากร
		ป่วย	อัตราป่วย	ป่วย	ตาย	อัตราป่วย	อัตราตาย	อัตราป่วยตาย	
1	เมือง	31	16.87	288	0	156.69	0.00	0.00	183,801
2	บ้านเขว้า	4	7.85	18	0	35.32	0.00	0.00	50,960
3	คอนสวรรค์	9	16.67	69	0	127.84	0.00	0.00	53,974
4	เกษตรสมบูรณ์	46	41.04	151	0	134.73	0.00	0.00	112,075
5	หนองบัวแดง	7	6.90	70	0	68.95	0.00	0.00	101,518
6	จัตุรัส	17	22.54	79	0	104.75	0.00	0.00	75,419
7	บำเหน็จณรงค์	22	40.76	87	0	161.19	0.00	0.00	53,974
8	หนองบัวระเหว	5	13.05	53	0	138.31	0.00	0.00	38,321
9	เทพสถิต	15	21.50	45	0	64.49	0.00	0.00	69,783
10	ภูเขียว	98	78.67	365	0	293.01	0.00	0.00	124,569
11	บ้านแท่น	3	6.57	34	0	74.48	0.00	0.00	45,647
12	แก้งคร้อ	5	5.33	63	0	67.14	0.00	0.00	93,840
13	คอนสาร	17	27.40	115	0	185.37	0.00	0.00	62,037
14	ภักดีชุมพล	2	6.45	5	0	16.11	0.00	0.00	31,028
15	เนินสง่า	2	7.70	25	0	96.23	0.00	0.00	25,979
16	ชัยใหญ่	7	45.83	37	0	242.24	0.00	0.00	15,274
รวม		290	25.48	1504	0	132.14	0.00	0.00	1,138,199

ตารางที่ 2 โรคไข้หวัดใหญ่ สัปดาห์ที่ 36 ณ วันที่ 15 กันยายน 2561

หน่วยงาน	ประชากร	สะสมตั้งแต่ต้นปี				
		จำนวนป่วย	ตาย	อัตราป่วย	อัตราตาย	อัตราป่วยตาย
ทั่วประเทศ	65,426,907	114,874	21	175.58	0.03	0.018
ภาคตะวันออกเฉียงเหนือ	21,880,646	25,520	14	116.63	0.06	0.055
เขต 9	6,728,450	10,266	10	152.58	0.15	0.097
บุรีรัมย์	1,579,248	1,831	0	115.94	0.00	0.000
นครราชสีมา	2,620,517	5,184	9	197.82	0.34	0.174
สุรินทร์	1,391,636	1,899	1	136.46	0.07	0.053
ชัยภูมิ	1,138,193	<u>1,352</u>	<u>0</u>	118.78	0.00	0.000

สถานการณ์โรคมือ เท้า ปาก จังหวัดชัยภูมิ สัปดาห์ที่ ๓๗ (วันที่ ๑๖ - ๒๒ กันยายน ๒๕๖๑)

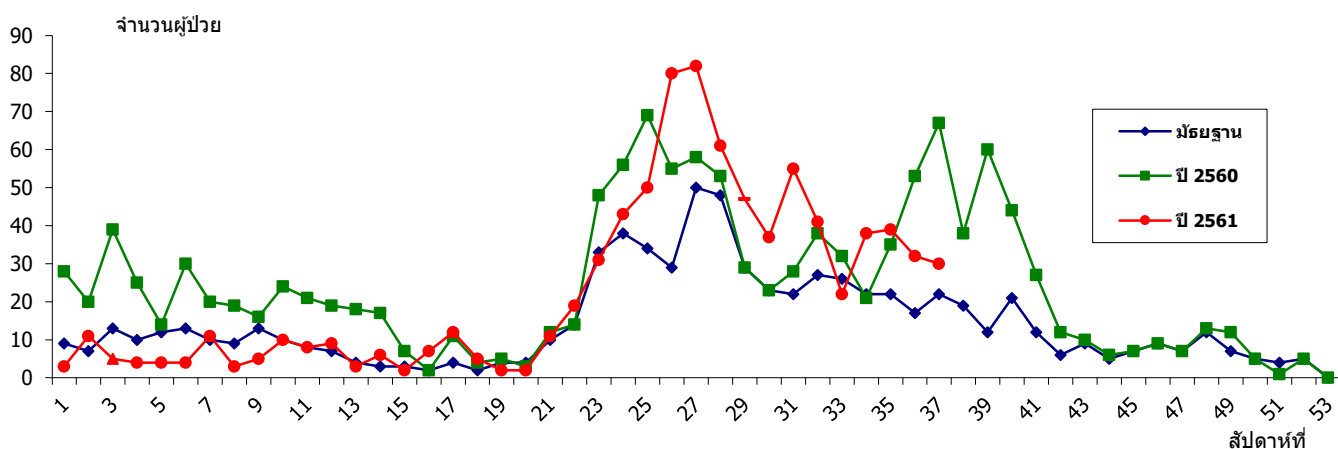
.....

สำนักงานสาธารณสุขจังหวัดชัยภูมิ ได้รับรายงานผู้ป่วยโรคมือ เท้า ปาก จำนวน ๓๐ ราย พบในอำเภอคอนสาร ๖ ราย เกษตรสมบูรณ์ และแก้งคร้อ อำเภอละ ๕ ราย หนองบัวแดง และภูเขียว อำเภอละ ๓ ราย บำเหน็จณรงค์ หนองบัวระเหว และบ้านแท่น อำเภอละ ๒ ราย เมืองชัยภูมิ และจัตุรัส อำเภอละ ๑ ราย เมื่อเปรียบเทียบกับค่ามัธยฐานและปีที่แล้วในช่วงสัปดาห์เดียวกัน พบว่าสูงกว่าค่ามัธยฐาน ๕ ปีย้อนหลัง และต่ำกว่าปีที่แล้ว

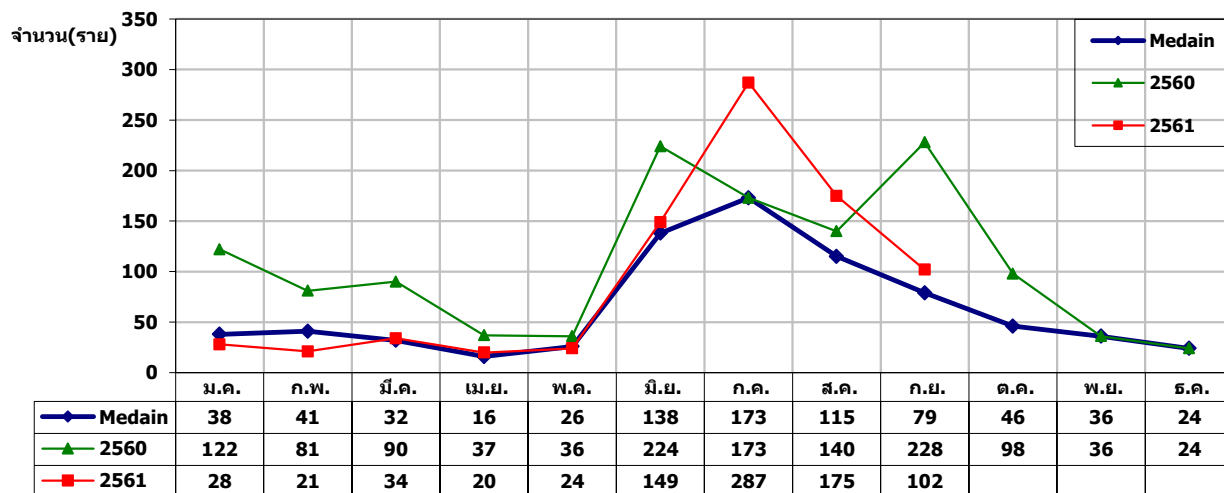
ตั้งแต่ต้นปีพบผู้ป่วย จำนวน ๘๔๐ ราย คิดเป็นอัตราป่วย ๗๓.๘๐ ต่อแสนประชากร ไม่มีรายงานผู้ป่วยเสียชีวิต อัตราส่วนเพศหญิงต่อเพศชายเท่ากับ ๑ : ๑.๒๓ กลุ่มอายุที่พบสูงสุด คือ กลุ่มอายุ ๐ - ๔ ปี รองลงมาคือ กลุ่มอายุ ๕ - ๙ ปี อำเภอที่มีอัตราป่วยสูงสุด คือ ชัยใหญ่ (อัตราป่วย ๑๙๖.๔๑ ต่อแสนประชากร) รองลงมาคือ บำเหน็จณรงค์ และคอนสาร (อัตราป่วย ๑๕๑.๙๓ , ๑๑๙.๒๘ ต่อแสนประชากร)

ในภาพรวมประเทศตั้งแต่วันที่ ๑ มกราคม - ๑๕ กันยายน ๒๕๖๑ พบผู้ป่วย ๕๐,๗๐๗ ราย อัตราป่วย ๗๗.๕๐ ต่อแสนประชากร ไม่มีรายงานผู้ป่วยเสียชีวิต จังหวัดชัยภูมิ พบผู้ป่วยอยู่อันดับที่ ๒ ของเขตบริการสุขภาพที่ ๙ (เรียงจากมากไปหาน้อย)

รูปที่ 1 จำนวนผู้ป่วยโรคมือ เท้า ปาก รายสัปดาห์ ปี 2561 เปรียบเทียบกับปี 2560 และ ค่ามัธยฐาน (ปี2556 - 2560)



รูปที่ 2 จำนวนผู้ป่วยโรคมือ เท้า ปาก รายเดือน จังหวัดชัยภูมิ ปี 2561 เปรียบเทียบค่ามัธยฐาน (ปี2556 - 2560)



ตารางที่ 1 จำนวนป่วย/ตาย อัตราป่วย อัตราตายและอัตราป่วยตาย ด้วยโรคมือ เท้า ปาก

ณ วันที่ 22 กันยายน 2561 จำแนกรายอำเภอ จ.ชัยภูมิ

ที่	อำเภอ	กันยายน 2561		ตั้งแต่วันที่ 1 มกราคม - 22 กันยายน 2561					ประชากร
		ป่วย	อัตราป่วย	ป่วย	ตาย	อัตราป่วย	อัตราตาย	อัตราป่วยตาย	
1	เมือง	9	4.90	105	0	57.13	0.00	0.00	183,801
2	บ้านเขว้า	1	1.96	7	0	13.74	0.00	0.00	50,960
3	คอนสวรรค์	0	0.00	14	0	25.94	0.00	0.00	53,974
4	เกษตรสมบูรณ์	13	11.60	124	0	110.64	0.00	0.00	112,075
5	หนองบัวแดง	12	11.82	93	0	91.61	0.00	0.00	101,518
6	จัตุรัส	3	3.98	38	0	50.39	0.00	0.00	75,419
7	บ้านหัน	5	9.26	82	0	151.93	0.00	0.00	53,974
8	หนองบัวระเหว	4	10.44	27	0	70.46	0.00	0.00	38,321
9	เทพสถิต	3	4.30	39	0	55.89	0.00	0.00	69,783
10	ภูเขียว	10	8.03	121	0	97.13	0.00	0.00	124,569
11	บ้านแท่น	5	10.95	30	0	65.72	0.00	0.00	45,647
12	แก้งคร้อ	7	7.46	27	0	28.77	0.00	0.00	93,840
13	คอนสาร	23	37.07	74	0	119.28	0.00	0.00	62,037
14	ภักดีชุมพล	1	3.22	17	0	54.79	0.00	0.00	31,028
15	เนินสง่า	4	15.40	12	0	46.19	0.00	0.00	25,979
16	ซับใหญ่	2	13.09	30	0	196.41	0.00	0.00	15,274
รวม		102	8.96	840	0	73.80	0.00	0.00	1,138,199

ตารางที่ 2 โรคมือ เท้า ปาก สัปดาห์ที่ 36 ณ วันที่ 15 กันยายน 2561

หน่วยงาน	ประชากร	สะสมตั้งแต่ต้นปี				
		จำนวนป่วย	ตาย	อัตราป่วย	อัตราตาย	อัตราป่วยตาย
ทั่วประเทศ	65,426,907	50,707	0	77.50	0.000	0.000
ภาคตะวันออกเฉียงเหนือ	21,880,646	11,022	0	50.37	0.00	0.000
เขต 9	6,728,450	4,516	0	67.12	0.00	0.000
บุรีรัมย์	1,579,248	852	0	53.95	0.00	0.000
นครราชสีมา	2,620,517	2,068	0	78.92	0.00	0.000
สุรินทร์	1,391,636	801	0	57.56	0.00	0.000
ชัยภูมิ	1,138,193	795	0	69.85	0.00	0.000

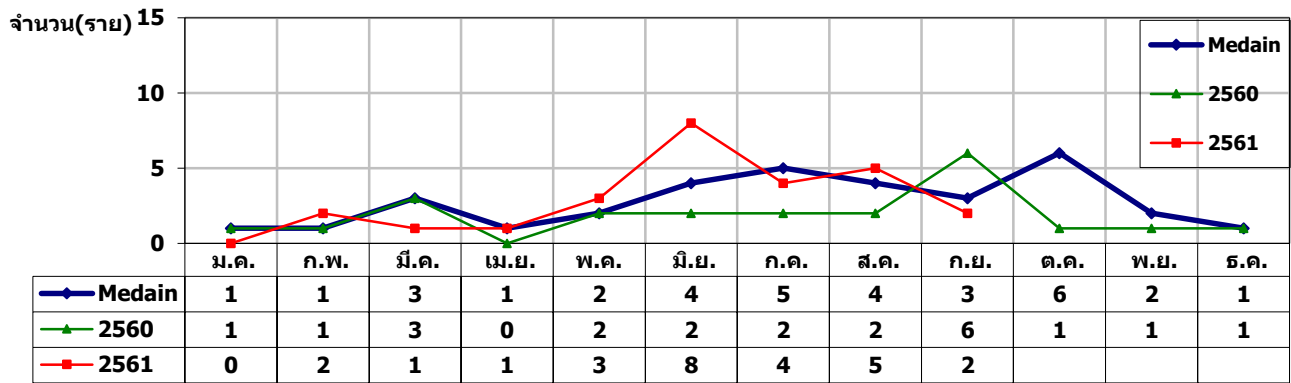
สถานการณ์โรคเลปโตสไปโรซิส จังหวัดชัยภูมิ
สัปดาห์ที่ ๓๗ (วันที่ ๑๖ - ๒๒ กันยายน ๒๕๖๑)

.....

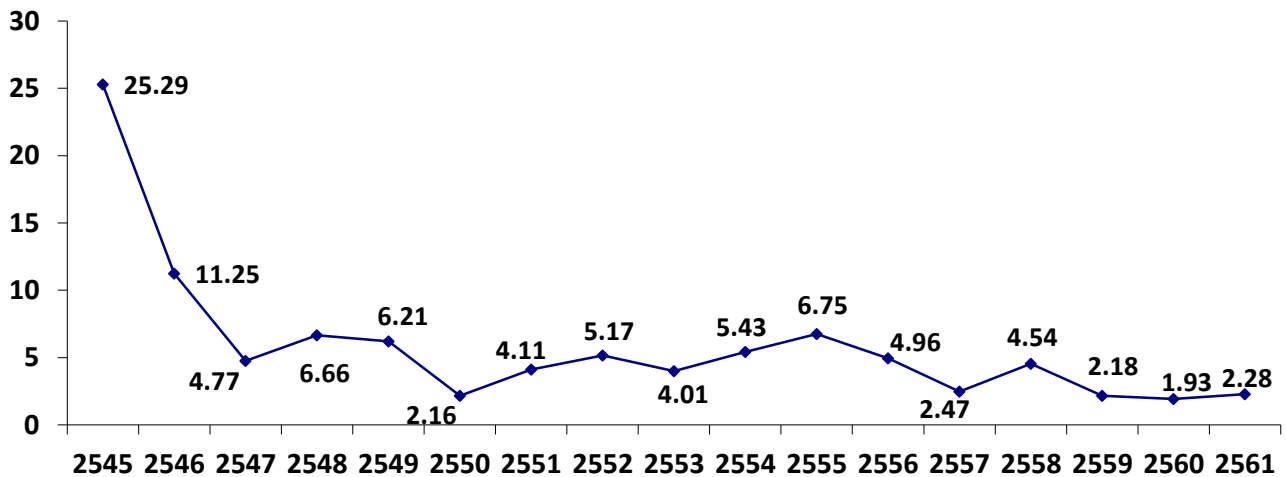
สัปดาห์นี้ สำนักงานสาธารณสุขจังหวัดชัยภูมิ ไม่ได้รับรายงานผู้ป่วยโรคเลปโตสไปโรซิส ตั้งแต่ต้นปีพบผู้ป่วย จำนวน ๒๖ ราย คิดเป็นอัตราป่วย ๒.๒๘ ต่อแสนประชากร อัตราส่วนเพศชาย ต่อเพศหญิง เท่ากับ ๒.๗๑ : ๑ กลุ่มอายุที่พบสูงสุดคือกลุ่มอายุ ๖๕ ปี ขึ้นไป อำเภอที่มีอัตราป่วยสูงสุด คือ บ้านแท่น (อัตราป่วย ๘.๗๖ ต่อแสนประชากร) รองลงมา คือ เนินสง่า และหนองบัวแดง (อัตราป่วย ๗.๗๐, ๖.๘๐ ต่อแสนประชากร)

ในภาพรวมประเทศตั้งแต่วันที่ ๑ มกราคม - ๑๕ กันยายน ๒๕๖๑ พบผู้ป่วย ๑,๘๒๒ ราย อัตราป่วย ๒.๗๘ ต่อแสนประชากร เสียชีวิต ๒๑ ราย อัตราป่วยตายร้อยละ ๑.๑๕ จังหวัดชัยภูมิ พบผู้ป่วยอันดับ ๓ ของเขตบริการสุขภาพที่ ๙

รูปที่ 1 จำนวนผู้ป่วยโรคเลปโตสไปโรซิสรายเดือน จังหวัดชัยภูมิ ปี 2561 เปรียบเทียบค่ามัธยฐาน (ปี2556 - 2560)



รูปที่ 2 อัตราป่วยด้วยโรค Leptospirosis จังหวัดชัยภูมิ ปี 2545 - 2561 (ข้อมูล ณ วันที่ ๒๒ กันยายน 2561)



ตารางที่ 1 จำนวนป่วย/ตาย อัตราป่วย อัตราตายและอัตราป่วยตาย ด้วยโรคเลปโตสไปโรซิส
ณ วันที่ 22 กันยายน 2561 จำแนกรายอำเภอ จ.ชัยภูมิ

ที่	อำเภอ	กันยายน 2561		ตั้งแต่วันที่ 1 มกราคม - 22 กันยายน 2561					ประชากร
		ป่วย	อัตราป่วย	ป่วย	ตาย	อัตราป่วย	อัตราตาย	อัตราป่วยตาย	
1	เมือง	0	0.00	0	0	0.00	0.00	0.00	183,801
2	บ้านเขว้า	0	0.00	1	0	1.96	0.00	0.00	50,960
3	คอนสวรรค์	0	0.00	0	0	0.00	0.00	0.00	53,974
4	เกษตรสมบูรณ์	0	0.00	1	0	0.89	0.00	0.00	112,075
5	หนองบัวแดง	2	1.97	7	0	6.90	0.00	0.00	101,518
6	จัตุรัส	0	0.00	1	0	1.33	0.00	0.00	75,419
7	บำเหน็จณรงค์	0	0.00	0	0	0.00	0.00	0.00	53,974
8	หนองบัวระเหว	0	0.00	1	0	2.61	0.00	0.00	38,321
9	เทพสถิต	0	0.00	1	0	1.43	0.00	0.00	69,783
10	ภูเขียว	0	0.00	0	0	0.00	0.00	0.00	124,569
11	บ้านแท่น	0	0.00	4	0	8.76	0.00	0.00	45,647
12	แก้งคร้อ	0	0.00	6	0	6.39	0.00	0.00	93,840
13	คอนสาร	0	0.00	0	0	0.00	0.00	0.00	62,037
14	ภักดีชุมพล	0	0.00	2	0	6.45	0.00	0.00	31,028
15	เนินสง่า	0	0.00	2	0	7.70	0.00	0.00	25,979
16	ซับใหญ่	0	0.00	0	0	0.00	0.00	0.00	15,274
รวม		2	0.18	26	0	2.28	0.00	0.00	1,138,199

ตารางที่ 2 โรคเลปโตสไปโรซิส สัปดาห์ที่ 36 ณ วันที่ 15 กันยายน 2561

หน่วยงาน	ประชากร	สะสมตั้งแต่ต้นปี				
		จำนวนป่วย	ตาย	อัตราป่วย	อัตราตาย	อัตราป่วยตาย
ทั่วประเทศ	65,426,907	1,822	21	2.78	0.032	1.15
ภาคตะวันออกเฉียงเหนือ	21,880,646	951	11	4.35	0.050	1.16
เขต 9	6,728,450	177	2	2.63	0.03	1.13
บุรีรัมย์	1,579,248	57	0	3.61	0.00	0.00
นครราชสีมา	2,620,517	17	0	0.65	0.00	0.00
สุรินทร์	1,391,636	77	2	5.53	0.14	2.60
ชัยภูมิ	1,138,193	<u>26</u>	<u>0</u>	2.28	0.00	0.00

จำนวนหมู่บ้านที่ยังพบผู้ป่วยโรคไข้เลือดออก ปี 2561 จังหวัดชัยภูมิ ตั้งแต่ วันที่ 26 สิงหาคม - 22 กันยายน 2561

อำเภอ	ตำบล	หมู่ที่	ชื่อบ้าน	wk เริ่มป่วย	จำนวน (คน)					หมายเหตุ
					ปี 61	ปี 60	ปี 59	ปี 58	ปี 57	
เมืองชัยภูมิ	ในเมือง(G2)	11	โคกน้อย	35	1	0	0	2	0	เกิดใหม่
		7	หนองหลอด	26,35	2	0	1	12	0	สงบ-เกิดใหม่
	โนนสำราญ	10	จั่วพัฒนา	21,35	2	0	0	4	1	สงบ-เกิดใหม่
		11	ใหม่พัฒนา(G2)	31,33,36	3	0	0	9	0	ต่อเนื่อง
	ซีล่อง(G2)	7	โปรงเกตุ	34	1	0	1	5	0	เกิดใหม่
		7	ซีล่องกลาง	36	1	1	0	5	0	เกิดใหม่
	รวม	4 ตำบล		6 หมู่บ้าน		10				
บ้านเขว้า	ตลาดแร้ง	3	กุดยาง	35	1	3	0	0	1	เกิดใหม่
		6	หนองจันทิ	36	1	2	0	1	0	เกิดใหม่
	ลุ่มลำชี	2	ท่าแก	34	1	1	0	1	7	เกิดใหม่
รวม	2 ตำบล		3 หมู่บ้าน		3					
เกษตรสมบูรณ์	บ้านยาง(G2)	1	บ้านยาง(G2)	27,34	2	1	2	13	6	สงบ-เกิดใหม่
	สระโพนทอง	12	ส้มโอง	34	1	0	0	0	0	เกิดใหม่
รวม	2 ตำบล		2 หมู่บ้าน		3					
หนองบัวแดง	หนองบัวแดง(G2)	2	ราษฎร์ดำเนิน(G2)	17,23,24,25,26,28,33,36	12	0	0	4	1	ต่อเนื่อง
	ท่าใหญ่(G2)	6	โนนมะค่า	35	1	0	0	0	2	เกิดใหม่
	กุดชุมแสง	10	โนนสำราญ	36	1	0	0	1	2	เกิดใหม่
		7	โชคอำนวย(G2)	27,28,30,34	4	0	0	0	0	สงบ-เกิดใหม่
		14	โนนชุมแสง	36	1	0	0	5	1	เกิดใหม่
	หนองวาง	18	นาเจริญใต้	32,36	2	0	0	3	1	ต่อเนื่อง
	คูเมือง(G2)	10	โนนตางู	31,34	2	0	0	2	0	ต่อเนื่อง
		2	หนองแพง	32,33,34,35	5	1	0	0	7	ต่อเนื่อง
		9	โนนสวนปอ(G2)	28,34	2	0	0	5	1	สงบ-เกิดใหม่
	14	คูเมือง	35	1	1	0	2	2	เกิดใหม่	
รวม	5 ตำบล		10 หมู่บ้าน		31					
จัตุรัส	หนองบัวบาน(G2)	2	หนองบัวบาน	32,36	2	0	0	2	2	ต่อเนื่อง
	หนองบัวโคก	3	หนองโสน	36	2	0	0	0	0	เกิดใหม่
	บ้านกอก	1	บ้านกอก	31,34	2	1	1	2	0	ต่อเนื่อง
	สัมปอ	1	สัมปอ	36	1	0	0	0	0	เกิดใหม่
รวม	4 ตำบล		4 หมู่บ้าน		7					
บำเหน็จณรงค์	บ้านเพชร	16	เพชรพัฒนา	34	1	0	0	6	1	เกิดใหม่
รวม	1 ตำบล		1 หมู่บ้าน		1					
หนองบัวระเหว	ห้วยแย้	4	หนองกองแก้ว	37	1	0	0	0	0	เกิดใหม่
รวม	1 ตำบล		1 หมู่บ้าน		1					
เทพสถิต	โป่งนก	3	โป่งนก	34,35	3	0	0	0	0	ต่อเนื่อง

อำเภอ	ตำบล	หมู่ที่	ชื่อบ้าน	wk เริ่มป่วย	จำนวน (คน)					หมายเหตุ
					ปี 61	ปี 60	ปี 59	ปี 58	ปี 57	
	วะตะแบก	21	ยางเกี่ยวแพกพัฒนา	35	1	1	0	1	0	เกิดใหม่
รวม	2 ตำบล		2 หมู่บ้าน		4					
ภูเขียว	หนองคอนไทย	11	หนองบัวพรม	35	1	0	1	3	0	เกิดใหม่
	ผักปัง	4	โนนทรายคำ	35	1	0	0	4	0	เกิดใหม่
	กวางโจน	1	บัวพักเกวียน	34	1	0	1	4	0	เกิดใหม่
รวม	3 ตำบล		3 หมู่บ้าน		3					
บ้านแท่น	สามสวน(G2)	9	สามสวนใต้	36	1	0	0	1	0	เกิดใหม่
รวม	1 ตำบล		1 หมู่บ้าน		1					
แก้งคร้อ	หลุบคา	8	โนนดินหอม	33,34,35,36	5	0	0	0	0	ต่อเนื่อง
	หนองขาม	1	โนนจั่ว	34	1	0	0	0	0	เกิดใหม่
รวม	2 ตำบล		2 หมู่บ้าน		6					
คอนสาร	ห้วยยาง(G2) คอนสาร โนนคูณ ทุ่งนาเลา	13	คลองเตย	35	1	0	0	8	0	เกิดใหม่
		19	เสลียงทอง	35	1	0	0	0	0	เกิดใหม่
		4	ป่าหว้าน	35	1	0	0	4	0	เกิดใหม่
		7	บ้านโป่ง	36	1	0	0	0	0	เกิดใหม่
		10	โนนเจริญ	34	1	1	0	0	0	เกิดใหม่
		4	ห้วยแล้ง	36	1	2	0	0	0	เกิดใหม่
		6	น้ำพุหินลาด	36	1	0	0	0	0	เกิดใหม่
รวม	4 ตำบล		7 หมู่บ้าน		7					
ภักดีชุมพล	วังทอง	9	เนินทราย	34	1	0	0	0	0	เกิดใหม่
		6	ซับชมภู	32,36	2	1	0	1	0	สงบ-เกิดใหม่
รวม	1 ตำบล		2 หมู่บ้าน		3					
รวม 13 อ.	32 ตำบล		44 หมู่บ้าน		79					