

สถานการณ์โรคไข้เลือดออก (DHF DF และ DSS) จังหวัดชัยภูมิ สัปดาห์ที่ ๔๒ (วันที่ ๒๑ - ๒๗ ตุลาคม ๒๕๖๑)

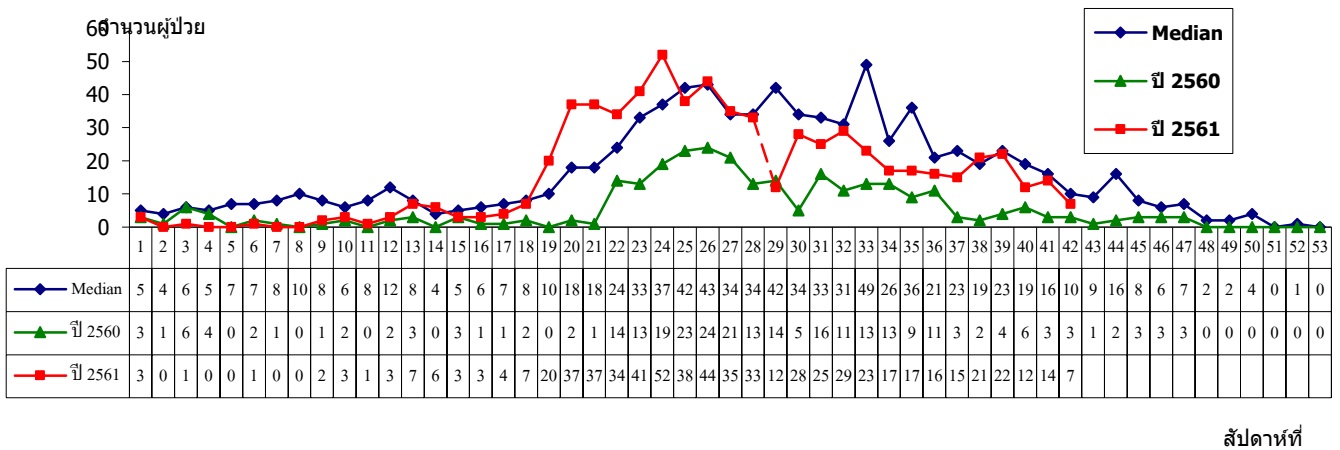
.....

สำนักงานสาธารณสุขจังหวัดชัยภูมิ ได้รับรายงานผู้ป่วยไข้เลือดออก จำนวน ๑๖ ราย (เริ่มป่วยสัปดาห์ที่ ๔๑ จำนวน ๙ ราย, สัปดาห์ ๔๒ จำนวน ๗ ราย) พบในอำเภอหนองบัวแดง ๖ ราย เทพสถิต เนินสง่า อำเภอละ ๒ ราย เมืองชัยภูมิ บ้านเขว้า คอนสวรรค์ เกษตรสมบูรณ์ บ้านแท่น และแก้งคร้อ อำเภอละ ๑ ราย เมื่อเปรียบเทียบกับค่ามัธยฐาน และปีที่แล้ว ในช่วงสัปดาห์เดียวกัน พบว่าต่ำกว่าค่ามัธยฐาน แต่สูงกว่าปีที่แล้ว

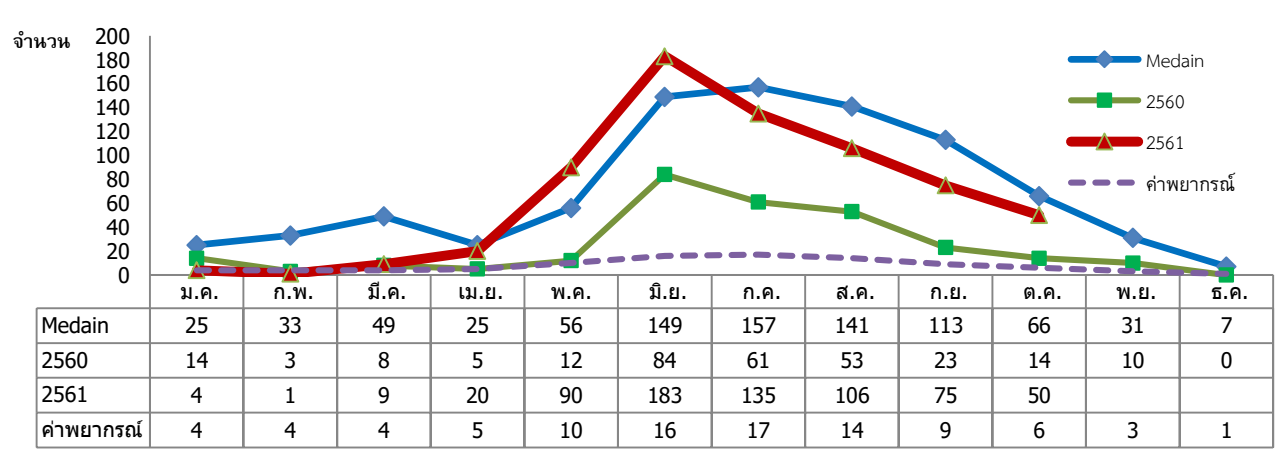
ตั้งแต่ต้นปีพบผู้ป่วย จำนวน ๖๗๓ ราย คิดเป็นอัตราป่วย ๕๙.๑๓ ต่อแสนประชากร ไม่มีผู้ป่วยเสียชีวิต อัตราส่วนเพศชายต่อเพศหญิง เท่ากับ ๑ : ๑.๓ กลุ่มอายุที่พบสูงสุด คือ กลุ่มอายุ ๑๐ - ๑๔ ปี รองลงมา คือ กลุ่ม ๕- ๙ ปี อำเภอที่มีอัตราป่วยสูงสุด คือ หนองบัวแดง (อัตราป่วย ๑๒๙.๐๔ ต่อแสนประชากร) รองลงมา คือ บ้านเขว้า และเนินสง่า (อัตราป่วย ๑๐๗.๙๓, ๖๙.๒๙ ต่อแสนประชากร)

ในภาพรวมประเทศตั้งแต่วันที่ ๑ มกราคม - ๒๐ ตุลาคม ๒๕๖๑ พบผู้ป่วย ๖๗,๙๖๘ ราย อัตราป่วย ๑๐๓.๘๘ ต่อแสนประชากร เสียชีวิต จำนวน ๘๖ ราย อัตราป่วยตายร้อยละ ๐.๑๓ จังหวัดชัยภูมิ พบผู้ป่วยอันดับ ๔ ของเขตบริการสุขภาพที่ ๙ และอันดับที่ ๕๗ ของประเทศ (เรียงจากมากไปหาน้อย)

รูปที่ 1 จำนวนผู้ป่วยโรคไข้เลือดออกรายสัปดาห์ ปี 2561 ตามวันเริ่มป่วย จ.ชัยภูมิ เทียบค่ามัธยฐาน (ปี 2556 - 2560)



รูปที่ 2 จำนวนผู้ป่วยโรคไข้เลือดออกรายเดือน จังหวัดชัยภูมิ ปี 2561 เทียบกับปี 2560 และค่ามัธยฐาน(ปี2556 - 2560)



ตารางที่ 1 จำนวนป่วย/ตาย อัตราป่วย อัตราตายและอัตราป่วยตาย ด้วยโรคไข้เลือดออก
ณ วันที่ 27 ตุลาคม 2561 จำแนกรายอำเภอ จ.ชัยภูมิ

ที่	อำเภอ	ตุลาคม 2561		ตั้งแต่วันที่ 1 มกราคม - 27 ตุลาคม 2561					ประชากร
		ป่วย	อัตราป่วย	ป่วย	ตาย	อัตราป่วย	อัตราตาย	อัตราป่วยตาย	
1	เมือง	3	1.63	83	0	45.16	0.00	0.00	183,801
2	บ้านเขว้า	4	7.85	55	0	107.93	0.00	0.00	50,960
3	คอนสวรรค์	5	9.26	24	0	44.47	0.00	0.00	53,974
4	เกษตรสมบูรณ์	1	0.89	72	0	64.24	0.00	0.00	112,075
5	หนองบัวแดง	10	9.85	131	0	129.04	0.00	0.00	101,518
6	จัตุรัส	0	0.00	40	0	53.04	0.00	0.00	75,419
7	บำเหน็จณรงค์	4	7.41	21	0	38.91	0.00	0.00	53,974
8	หนองบัวระเหว	2	5.22	25	0	65.24	0.00	0.00	38,321
9	เทพสถิต	2	2.87	23	0	32.96	0.00	0.00	69,783
10	ภูเขียว	1	0.80	46	0	36.93	0.00	0.00	124,569
11	บ้านแท่น	6	13.14	22	0	48.20	0.00	0.00	45,647
12	แก้งคร้อ	3	3.20	57	0	60.74	0.00	0.00	93,840
13	คอนสาร	4	6.45	34	0	54.81	0.00	0.00	62,037
14	ภักดีชุมพล	1	3.22	18	0	58.01	0.00	0.00	31,028
15	เนินสง่า	3	11.55	18	0	69.29	0.00	0.00	25,979
16	ซับใหญ่	1	6.55	4	0	26.19	0.00	0.00	15,274
รวม		50	4.39	673	0	59.13	0.00	0.00	1,138,199

ตารางที่ 2 โรคไข้เลือดออก สัปดาห์ที่ 41 ณ วันที่ 20 ตุลาคม 2561

หน่วยงาน	ประชากร	สะสมตั้งแต่ต้นปี				
		จำนวนป่วย	ตาย	อัตราป่วย	อัตราตาย	อัตราป่วยตาย
ทั้งประเทศ	65,426,907	67,968	86	103.88	0.13	0.13
ภาคตะวันออกเฉียงเหนือ	21,880,646	15,999	11	73.12	0.05	0.07
เขต 9	6,728,450	6,387	2	94.93	0.03	0.03
บุรีรัมย์	1,579,248	1,167	0	73.90	0.00	0.00
นครราชสีมา	2,620,517	2,684	2	102.42	0.08	0.07
สุรินทร์	1,391,636	1,879	0	135.02	0.00	0.00
ชัยภูมิ	1,138,193	657	0	57.72	0.00	0.00

ตารางที่ 3 เปรียบเทียบข้อมูลผู้ป่วยไข้เลือดออก (รหัส A910 A911 A919 A90)

ลำดับ	อำเภอ	ข้อมูล จาก รง.506	จาก HOSXP			ผู้ป่วย จาก APP 331
			ผป.ใน	ผป.นอก	รวม	
1	เมืองชัยภูมิ	83	73	190	263	86
2	บ้านเขว้า	55	44	8	52	56
3	คอนสวรรค์	24	43	22	65	1
4	เกษตรสมบูรณ์	72	50	11	61	49
5	หนองบัวแดง	131	73	40	113	157
6	จัตุรัส	40	18	22	40	50
7	บำเหน็จณรงค์	21	37	8	45	26
8	หนองบัวระเหว	25	25	14	39	24
9	เทพสถิต	23	14	7	21	3
10	ภูเขียว	46	121	121	242	50
11	บ้านแท่น	22	40	17	57	49
12	แก้งคร้อ	57	23	25	48	56
13	คอนสาร	34	33	15	48	78
14	ภักดีชุมพล	18	19	15	34	16
15	เนินสง่า	18	4	13	17	17
16	ซับใหญ่	4	3	1	4	2
	รวม	673	620	529	1149	720

ตารางที่ 4 ผลการดำเนินงานควบคุมโรคไข้เลือดออก ตามมาตรการ 3-3-1 (จาก APP 331 ข้อมูล ณ 29 ตุลาคม 2561)

ลำดับ	อำเภอ	ทั้งหมด	ตามระยะเวลา ACD 3-3-1	ไม่ตามระยะเวลา ACD 3-3-1	ไม่ดำเนินการ	หมายเหตุ (รพ.สต.ที่ไม่ดำเนินการ)
1	เมืองชัยภูมิ	86	61	7	18	หนองหลอด โพนทอง กุดตุ้ม นาเสียว หนองนาแซง ห้วยต้อน สามพันตา บ้านโนน โคกสูง ซับสีทอง หนองคอนไทย เทศบาลเมือง
2	บ้านเขว้า	56	52	2	1	กุดหูลิง
3	คอนสวรรค์	1	1	0	0	
4	เกษตรสมบูรณ์	49	42	2	5	บ้านหัน โนนเขวา หนองบัวน้อย
5	หนองบัวแดง	157	152	2	3	โนนเหมา บ้านโหล่น หนองพวง
6	จัตุรัส	50	47	2	1	สัมปอຍ
7	บำเหน็จณรงค์	26	22	3	1	บ้านขวน
8	หนองบัวระเหว	24	20	3	1	โคกสะอาด
9	เทพสถิต	3	0	0	3	โป่งนก ซับมงคล
10	ภูเขียว	50	46	1	3	กว้างโจน ภูดิน รพ.ภูเขียว
11	บ้านแท่น	49	36	3	10	บ้านเต่า ดอนชิงแคง หนองคู
12	แก้งคร้อ	56	49	4	3	หนองตানা หนองศาลา โคกกุง
13	คอนสาร	78	72	4	2	ห้วยยาง พุ่งลุยลาย
14	ภักดีชุมพล	16	15	0	1	บ้านลาดชุมพล
15	เนินสง่า	17	15	0	2	รังงาม
16	ซับใหญ่	2	2	0	0	
	รวม	720	632	33	54	

จำนวนหมู่บ้านที่ยังพบผู้ป่วยโรคไข้เลือดออก ปี 2561 จังหวัดชัยภูมิ ตั้งแต่ วันที่ 23 กันยายน - 27 ตุลาคม 2561

อำเภอ	ตำบล	หมู่ที่	ชื่อบ้าน	wk เริ่มป่วย	จำนวน (คน)					หมายเหตุ
					ปี 61	ปี 60	ปี 59	ปี 58	ปี 57	
เมืองชัยภูมิ	ซีลอง(G2)	11	ใหม่พัฒนา(G2)	31,33,36,39	4	0	0	9	0	ต่อเนื่อง
	ห้วยต้อน(G2)	7	ซีลองกลาง(G2)	36,38,39,41	4	1	0	5	0	ต่อเนื่อง
	กุดตุ้ม	13	กุดตุ้ม	39	1	0	0	0	0	เกิดใหม่
รวม	3 ตำบล		3 หมู่บ้าน		9					
บ้านเขว้า	ตลาดแร้ง	13	ตาดพัฒนา	26,42	2	0	0	1	0	สงบ-เกิดใหม่
	ชีบน	4	หินลาด	39	1	0	0	2	0	เกิดใหม่
	บ้านเขว้า (G2)	13	ส้มโอง	24,26,40	3	0	0	0	5	สงบ-เกิดใหม่
รวม	3 ตำบล		3 หมู่บ้าน		6					
คอนสวรรค์	คอนสวรรค์	8	คอนสวรรค์	40	2	0	0	0	0	เกิดใหม่
	หนองขาม	5	หนองตาไก้	39	1	0	0	0	0	เกิดใหม่
	ห้วยไร่	8	ดงเย็น	41	1	0	0	0	0	เกิดใหม่
	โนนสะอาด	8	โคกก่อง	42	1	0	0	0	0	เกิดใหม่
รวม	4 ตำบล		4 หมู่บ้าน		5					
เกษตรสมบูรณ์	บ้านหัน	5	บ้านหัน	41	1	0	1	0	0	เกิดใหม่
รวม	1 ตำบล		1 หมู่บ้าน		1					
หนองบัวแดง	หนองบัวแดง(G2)	9	หนองบัวแดง	27,37,39	4	0	0	1	0	ต่อเนื่อง
		8	หนองไฮใต้	39	1	0	0	2	1	เกิดใหม่
		1	ลาดใต้	31,33,40	3	0	0	2	1	สงบ-เกิดใหม่
		13	ไทยเจริญ	30,31,32,42	4	0	1	4	2	สงบ-เกิดใหม่
		10	หนองแห้ว	42	1	0	0	0	0	เกิดใหม่
	กุดชุมแสง	9	นาชุมแสง	39	1	0	0	0	0	เกิดใหม่
		หนองแวง	20	ห้วยม่วงพัฒนา	40	1	0	0	0	0
	9		นาเจริญ	42	1	0	0	0	0	เกิดใหม่
	คูเมือง(G2)	6	ห้วยกนกทา	37	1	0	0	1	0	เกิดใหม่
4		โนนลาน	41	3	0	3	1	0	เกิดใหม่	
รวม	5 ตำบล		10 หมู่บ้าน		20					
บ้านเนินจรรย์	บ้านชวน โคกเริงรัมย์	5	ตะกอก	40	1	0	2	2	0	เกิดใหม่
		7	โป่งมีชัย	28,38,39,40	4	0	0	0	0	ต่อเนื่อง
		10	सानหลังพัฒนา	39	1	0	0	0	0	เกิดใหม่
รวม	2 ตำบล		3 หมู่บ้าน		6					
หนองบัวระเหว	หนองบัวระเหว	3	หนองโจด	24,40	3	1	0	3	3	สงบ-เกิดใหม่
รวม	1 ตำบล		1 หมู่บ้าน		3					
เทพสถิต	โป่งนก	2	สะพานหิน	20,41	2	0	1	0	2	สงบ-เกิดใหม่
		6	ศิลาทอง	38,42	2	0	0	19	0	ต่อเนื่อง
รวม	1 ตำบล		2 หมู่บ้าน		4					
ภูเขียว	ผักปัง	4	โนนทรายคำ	35,39	2	0	0	4	0	ต่อเนื่อง
รวม	1 ตำบล		1 หมู่บ้าน		2					
บ้านแท่น	สามสวน(G2)	17	สามสวนโพธิ์งาม	40	1	0	0	0	0	เกิดใหม่

อำเภอ	ตำบล	หมู่ที่	ชื่อบ้าน	wk เริ่มป่วย	จำนวน (คน)					หมายเหตุ
					ปี 61	ปี 60	ปี 59	ปี 58	ปี 57	
	บ้านแท่น	6	บ้านโจด	41	1	1	0	0	0	เกิดใหม่
		11	สว่างพัฒนา	39	1	0	0	0	0	เกิดใหม่
		4	ห้วยนา	41	2	0	0	0	0	เกิดใหม่
		8	เชียงพิณ	41	1	0	0	1	0	เกิดใหม่
รวม	2 ตำบล		5 หมู่บ้าน		6					
แก้งคร้อ	นาหนองทุ่ม	12	โนนสง่า	39	1	0	0	2	0	เกิดใหม่
	ท่ามะไฟหวาน	10	คุ้มไทรทอง	26,39	2	0	0	2	0	สงบ-เกิดใหม่
	ช่องสามหมอ	10	ศรีพัฒนา	25,41	2	0	0	4	0	สงบ-เกิดใหม่
	หลุบคา	10	ห้วยหวาย	41	1	0	0	6	0	เกิดใหม่
รวม	4 ตำบล		4 หมู่บ้าน		6					
คอนสาร	ทุ่งนาเลา	2	ชำชมภู	25,39	2	1	0	2	0	สงบ-เกิดใหม่
	ห้วยยาง	7	ดอนอุดม	39	1	0	1	1	2	เกิดใหม่
	ทุ่งพระ	8	สวนป่า	39	1	0	1	1	1	เกิดใหม่
	คอนสาร	3	ห้วยน้ำม่วง	39	1	0	0	1	0	เกิดใหม่
	ดงบัง	7	โนนห้วยไพร	39	1	0	2	1	0	เกิดใหม่
		9	นาบัว	40	1	1	0	1	0	เกิดใหม่
รวม	5 ตำบล		6 หมู่บ้าน		7					
ภักดีชุมพล	บ้านเจียง	1	บ้านเจียง	40	1	0	2	0	0	เกิดใหม่
รวม	1 ตำบล		1 หมู่บ้าน		1					
เนินสง่า	หนองฉิม	8	โนนสะอาด	39	1	0	0	0	0	เกิดใหม่
		7	ดอนเป่าพัฒนา	42	2	0	0	0	0	เกิดใหม่
รวม	1 ตำบล		2 หมู่บ้าน		3					
ซับใหญ่	ซับใหญ่	3	โนนสะอาด	39	1	0	0	0	0	เกิดใหม่
รวม	1 ตำบล		1 หมู่บ้าน		1					
รวม 15 อ.	35 ตำบล		47 หมู่บ้าน		80					