

สถานการณ์โรคไข้เลือดออก (DHF DF และ DSS) จังหวัดชัยภูมิ ระหว่างวันที่ 1 - 28 พฤศจิกายน 2561

โรคไข้เลือดออก

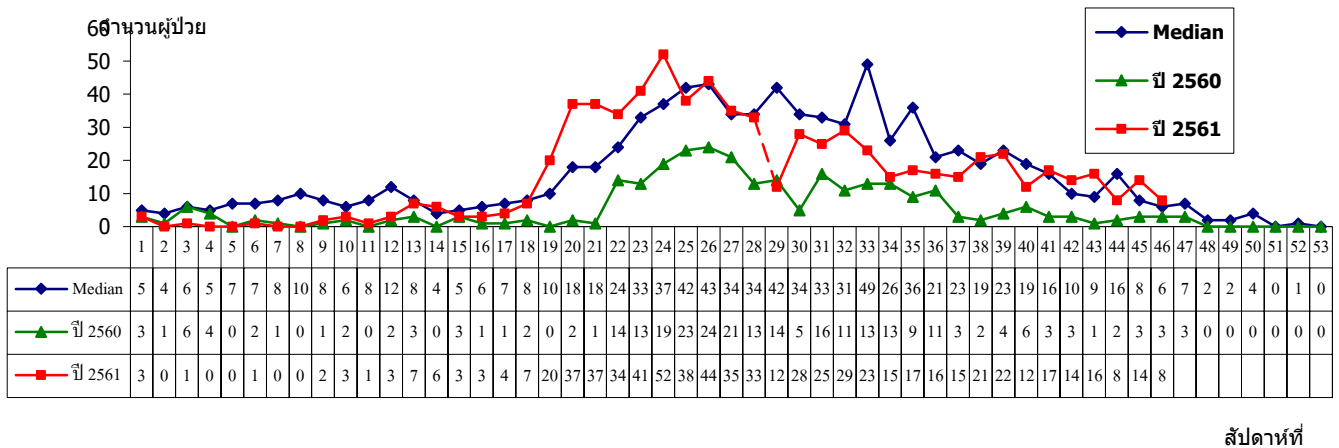
ระหว่างวันที่ 1 - 28 พฤศจิกายน 2561 พบผู้ป่วย จำนวน 41 ราย อัตราป่วย 3.60 ต่อแสนประชากร ไม่มีผู้ป่วยเสียชีวิต พบในอำเภอ

- | | | |
|-----------------------|-----------------------|-----------------------|
| 1. เกษตรสมบูรณ์ 9 ราย | 2. เมืองชัยภูมิ 4 ราย | 3. บ้านเขว้า 4 ราย |
| 4. หนองบัวแดง 4 ราย | 5. แก้งคร้อ 4 ราย | 6. เนินสง่า 4 ราย |
| 7. เทพสถิต 3 ราย | 8. หนองบัวระเหว 2 ราย | 9. บำเหน็จณรงค์ 2 ราย |
| 10. คอนสาร 2 ราย | 11. คอนสวรรค์ 1 ราย | 12. จัตุรัส 1 ราย |
| 13. บ้านแท่น 1 ราย | | |

ตั้งแต่วันที่ 1 มกราคม - 28 พฤศจิกายน 2561 จังหวัดชัยภูมิ พบผู้ป่วย จำนวน 727 ราย คิดเป็นอัตราป่วย 63.87 ต่อแสนประชากร ไม่มีรายงานผู้ป่วยเสียชีวิต เพศหญิง 361 ราย เพศชาย 366 ราย กลุ่มอายุที่พบสูงสุด คือ กลุ่มอายุ 10 - 14 ปี รองลงมา คือ กลุ่ม 5 - 9 ปี อำเภอที่มีอัตราป่วยสูงสุด คือ หนองบัวแดง (อัตราป่วย 133.97 ต่อแสนประชากร) รองลงมา คือ บ้านเขว้า และเนินสง่า (อัตราป่วย 117.74, 88.53 ต่อแสนประชากร) พื้นที่ที่ยังมีการเกิดโรคใน 4 สัปดาห์ย้อนหลัง (วันที่ 28 ตุลาคม - 27 พฤศจิกายน 2561) จำนวน 10 อำเภอ 16 ตำบล 20 หมู่บ้าน

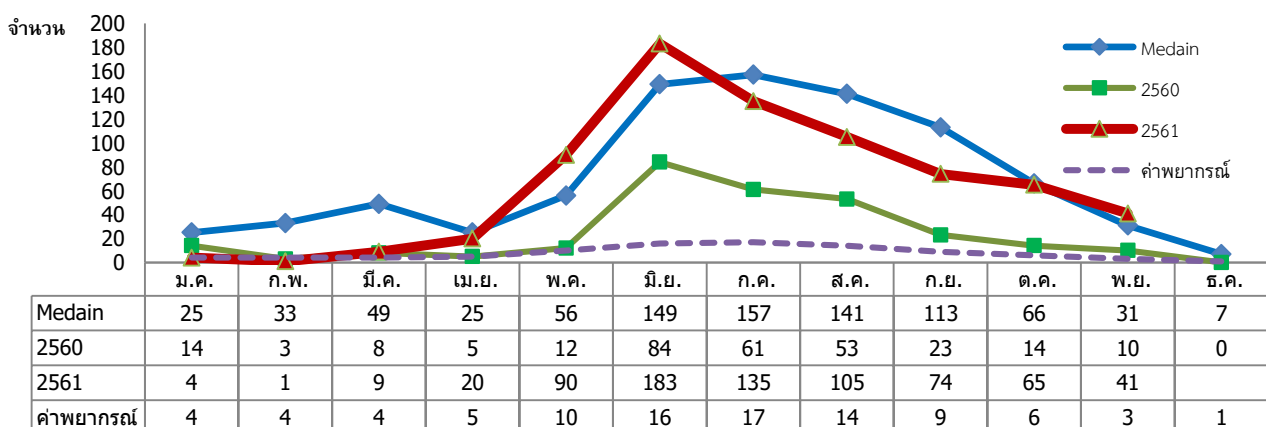
ในภาพรวมประเทศตั้งแต่วันที่ 1 มกราคม - 24 พฤศจิกายน 2561 พบผู้ป่วย 76,936 ราย อัตราป่วย 117.59 ต่อแสนประชากร เสียชีวิต จำนวน 103 ราย อัตราป่วยตายร้อยละ 0.13 จังหวัดชัยภูมิ พบผู้ป่วยอันดับ 4 ของเขตบริการสุขภาพที่ 9 และอันดับที่ 60 ของประเทศ (เรียงจากมากไปหาน้อย)

รูปที่ 1 จำนวนผู้ป่วยโรคไข้เลือดออกรายสัปดาห์ ปี 2561 ตามวันเริ่มป่วย จ.ชัยภูมิ เทียบค่ามัธยฐาน (ปี 2556 - 2560)



สัปดาห์ที่

รูปที่ 2 จำนวนผู้ป่วยโรคไข้เลือดออกรายเดือน จังหวัดชัยภูมิ ปี 2561 เปรียบเทียบกับปี 2560 และค่ามัธยฐาน(ปี2556 - 2560)



ตารางที่ 1 จำนวนป่วย/ตาย อัตราป่วย อัตราตายและอัตราป่วยตาย ด้วยโรคไข้เลือดออก
ณ วันที่ 28 พฤศจิกายน 2561 จำแนกรายอำเภอ จ.ชัยภูมิ

ที่	อำเภอ	พฤศจิกายน 2561		ตั้งแต่วันที่ 1 มกราคม - 28 พฤศจิกายน 2561					ประชากร
		ป่วย	อัตราป่วย	ป่วย	ตาย	อัตราป่วย	อัตราตาย	อัตราป่วยตาย	
1	เมือง	4	2.18	87	0	47.33	0.00	0.00	183,801
2	บ้านเขว้า	4	7.85	60	0	117.74	0.00	0.00	50,960
3	คอนสวรรค์	1	1.85	25	0	46.32	0.00	0.00	53,974
4	เกษตรสมบูรณ์	9	8.03	83	0	74.06	0.00	0.00	112,075
5	หนองบัวแดง	4	3.94	136	0	133.97	0.00	0.00	101,518
6	จัตุรัส	1	1.33	42	0	55.69	0.00	0.00	75,419
7	บ้านหัน	2	3.71	24	0	44.47	0.00	0.00	53,974
8	หนองบัวระเหว	2	5.22	28	0	73.07	0.00	0.00	38,321
9	เทพสถิต	3	4.30	29	0	41.56	0.00	0.00	69,783
10	ภูเขียว	0	0.00	46	0	36.93	0.00	0.00	124,569
11	บ้านแท่น	1	2.19	24	0	52.58	0.00	0.00	45,647
12	แก้งคร้อ	4	4.26	61	0	65.00	0.00	0.00	93,840
13	คอนสาร	2	3.22	37	0	59.64	0.00	0.00	62,037
14	ภักดีชุมพล	0	0.00	18	0	58.01	0.00	0.00	31,028
15	เนินสง่า	4	15.40	23	0	88.53	0.00	0.00	25,979
16	ซับใหญ่	0	0.00	4	0	26.19	0.00	0.00	15,274
รวม		41	3.60	727	0	63.87	0.00	0.00	1,138,199

ตารางที่ 2 โรคไข้เลือดออก สัปดาห์ที่ 46 ณ วันที่ 24 พฤศจิกายน 2561

หน่วยงาน	ประชากร	สะสมตั้งแต่ต้นปี				
		จำนวนป่วย	ตาย	อัตราป่วย	อัตราตาย	อัตราป่วยตาย
ทั้งประเทศ	65,426,907	76,936	103	117.59	0.16	0.13
ภาคตะวันออกเฉียงเหนือ	21,880,646	17,656	16	80.69	0.07	0.09
เขต 9	6,728,450	7,260	5	107.90	0.07	0.07
บุรีรัมย์	1,579,248	1,303	0	82.51	0.00	0.00
นครราชสีมา	2,620,517	3,172	2	121.04	0.08	0.06
สุรินทร์	1,391,636	2,062	3	148.17	0.22	0.15
ชัยภูมิ	1,138,193	723	0	63.52	0.00	0.00

ตารางที่ 3 เปรียบเทียบข้อมูลจำนวนผู้ป่วยไข้ไม่ทราบสาเหตุ และไข้เลือดออก (รหัส A910 A911 A919 A90)

ลำดับ	อำเภอ	ไข้ไม่ทราบ สาเหตุ	ไข้เลือดออก				ผู้ป่วย จาก APP 331
			ข้อมูล จาก รง.506	จาก HOSXP			
				ผป.ใน	ผป.นอก	รวม	
1	เมืองชัยภูมิ	651	87	81	208	289	94
2	บ้านเขว้า	348	60	52	8	60	59
3	คอนสวรรค์	347	25	59	28	87	1
4	เกษตรสมบูรณ์	126	83	50	11	61	52
5	หนองบัวแดง	1022	136	74	46	120	164
6	จัตุรัส	374	42	19	25	44	53
7	บ้านหัน	203	24	46	9	55	29
8	หนองบัวระเหว	785	28	30	14	44	28
9	เทพสถิต	286	29	15	9	24	6
10	ภูเขียว	1079	46	133	127	260	50
11	บ้านแท่น	863	24	49	21	70	52
12	แก้งคร้อ	688	61	23	25	48	61
13	คอนสาร	567	37	36	16	52	89
14	ภักดีชุมพล	120	18	20	15	35	18
15	เนินสง่า	199	23	4	16	20	23
16	ซับใหญ่	40	4	4	1	5	4
	รวม	7698	727	695	579	1274	783

ตารางที่ 4 ผลการดำเนินงานควบคุมโรคไข้เลือดออก ตามมาตรการ 3-3-1 (จาก APP 331 ข้อมูล ณ 28 พฤศจิกายน 2561)

ลำดับ	อำเภอ	ทั้งหมด	ตามระยะเวลา ACD 3-3-1	ไม่ตามระยะเวลา ACD 3-3-1	ไม่ ดำเนินการ	หมายเหตุ (รพ.สต.ที่ไม่ดำเนินการ)
1	เมืองชัยภูมิ	94	65	8	21	หนองหลอด โพนทอง กุดตุ้ม นาเสียว โคกสูง หนองนาแซง ห้วยด้อน สามพันตา บ้านโนน ซับสีทอง หนองคอนไทย เทศบาลเมือง
2	บ้านเขว้า	59	55	2	1	กุดहुลิ่ง
3	คอนสวรรค์	1	1	0	0	
4	เกษตรสมบูรณ์	52	44	2	6	บ้านหัน หนองบัวน้อย โนนเขวา
5	หนองบัวแดง	164	158	3	3	โนนเหมา บ้านโหล่น หนองพวง
6	จัตุรัส	53	50	2	1	ส้มป่อย
7	บ้านหัน	29	23	3	3	บ้านชวน
8	หนองบัวระเหว	28	24	3	1	โคกสะอาด
9	เทพสถิต	6	0	0	6	ห้วยยายจิว โป่งนก ซับมงคล รพช.
10	ภูเขียว	50	46	1	3	กวางโจน ภูดิน รพ.ภูเขียว
11	บ้านแท่น	52	39	3	10	บ้านเต่า ดอนชิงแคง หนองคู
12	แก้งคร้อ	61	53	4	4	หนองตานา หนองศาลา โคกกุง
13	คอนสาร	89	82	4	3	ห้วยยาง พุ่งลุยลาย
14	ภักดีชุมพล	18	17	0	1	บ้านลาดชุมพล
15	เนินสง่า	23	22	0	1	รังงาม
16	ซับใหญ่	4	3	1	0	
	รวม	783	682	36	64	

