

สถานการณ์โรคไข้เลือดออก (DHF DF และ DSS) จังหวัดชัยภูมิ  
ระหว่างวันที่ 1 – 29 ธันวาคม 2561

**โรคไข้เลือดออก**

ระหว่างวันที่ 1 – 29 ธันวาคม 2561 พบผู้ป่วย จำนวน 44 ราย อัตราป่วย 3.87 ต่อแสนประชากร ไม่มีผู้ป่วยเสียชีวิต พบในอำเภอ

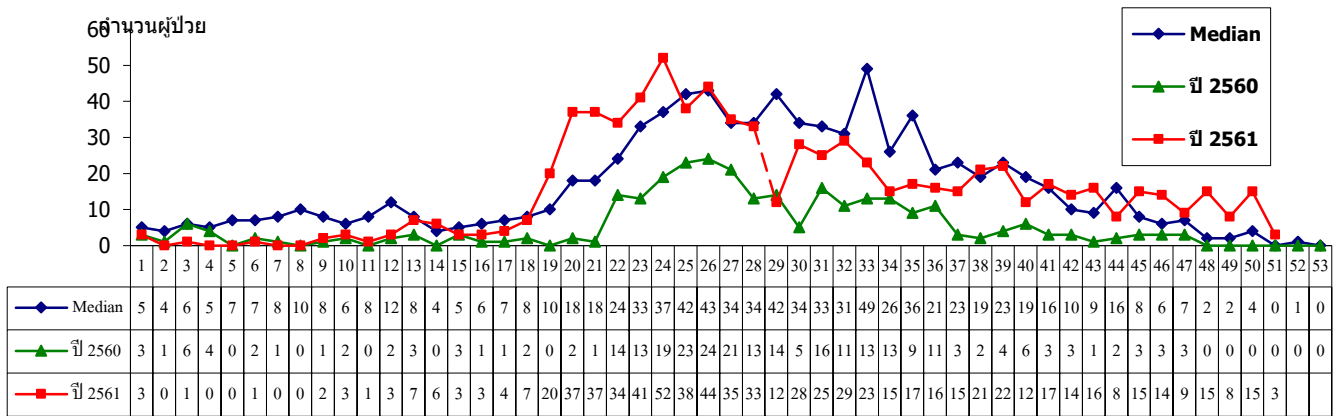
- |                        |                      |                       |
|------------------------|----------------------|-----------------------|
| 1. เกษตรสมบูรณ์ 9 ราย  | 2. หอนงบัวแดง 5 ราย  | 3. จัตุรัส 5 ราย      |
| 4. บ้านเขว้า 4 ราย     | 5. เนินสง่า 4 ราย    | 6. ภูเขียว 3 ราย      |
| 7. เมืองชัยภูมิ 2 ราย  | 8. คอนสวรรค์ 2 ราย   | 9. หอนงบัวระเหว 2 ราย |
| 10. เทพสถิต 2 ราย      | 11. แก้งคร้อ 2 ราย   | 12. คอนสาร 2 ราย      |
| 13. บำเหน็จณรงค์ 1 ราย | 14. ภูคัฒชุมพล 1 ราย |                       |

ตั้งแต่วันที่ 1 มกราคม – 29 ธันวาคม 2561 จังหวัดชัยภูมิ พบผู้ป่วย จำนวน 784 ราย คิดเป็นอัตราป่วย 68.88 ต่อแสนประชากร ไม่มีรายงานผู้ป่วยเสียชีวิต เพศหญิง 387 ราย เพศชาย 397 ราย กลุ่มอายุที่พบสูงสุด คือ กลุ่มอายุ 10 - 14 ปี (อัตราป่วย 323.36 ต่อแสนประชากร) รองลงมา คือ กลุ่ม 5 - 9 ปี (อัตราป่วย 315.58 ต่อแสนประชากร) อำเภอที่มีอัตราป่วยสูงสุด คือ หอนงบัวแดง (อัตราป่วย 140.86 ต่อแสนประชากร) รองลงมา คือ บ้านเขว้า และเนินสง่า (อัตราป่วย 127.55, 107.78 ต่อแสนประชากร) พื้นที่ที่ยังมีการเกิดโรคใน 4 สัปดาห์ย้อนหลัง (วันที่ 2 – 29 ธันวาคม 2561) จำนวน 13 อำเภอ 29 ตำบล 35 หมู่บ้าน

ในภาพรวมประเทศตั้งแต่วันที่ 1 มกราคม – 22 ธันวาคม 2561 พบผู้ป่วย 82,874 ราย อัตราป่วย 126.67 ต่อแสนประชากร เสียชีวิต จำนวน 108 ราย อัตราป่วยตายน้อยละ 0.13 จังหวัดชัยภูมิ พบผู้ป่วยอันดับ 4 ของเขตบริการสุขภาพที่ 9 และอันดับที่ 58 ของประเทศ (เรียงจากมากไปหาน้อย)

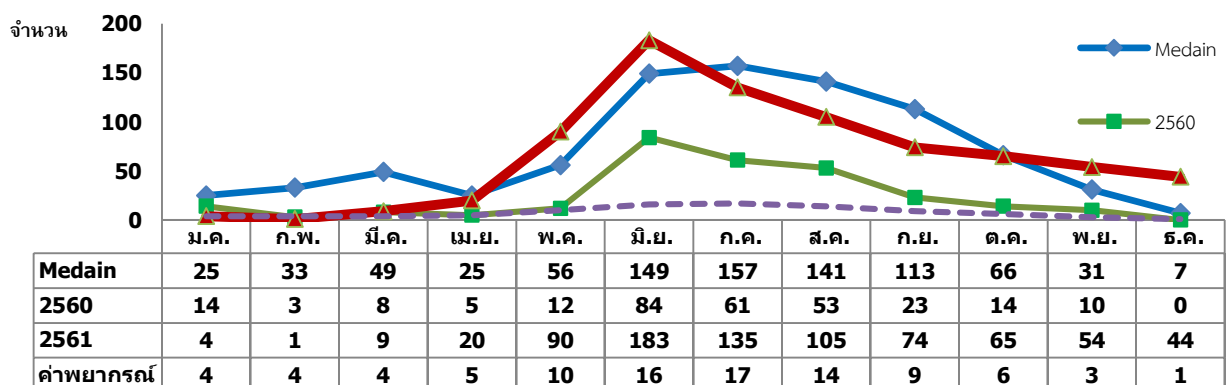
รูปที่ 1 จำนวนผู้ป่วยโรคไข้เลือดออกรายสัปดาห์ ปี 2561 ตามวันเริ่มป่วย จ.ชัยภูมิ เทียบค่ามัธยฐาน

(ปี 2556 – 2560)



สัปดาห์ที่

รูปที่ 2 จำนวนผู้ป่วยโรคไข้เลือดออกรายเดือน จังหวัดชัยภูมิ ปี 2561 เปรียบเทียบกับปี 2560 และค่ามัธยฐาน(ปี2556 – 2560)



ตารางที่ 1 จำนวนป่วย/ตาย อัตราป่วย อัตราตายและอัตราป่วยตาย ด้วยโรคไข้เลือดออก  
ณ วันที่ 29 ธันวาคม 2561 จำแนกรายอำเภอ จ.ชัยภูมิ

ที่	อำเภอ	ธันวาคม 2561		ตั้งแต่วันที่ 1 มกราคม - 29 ธันวาคม 2561					ประชากร
		ป่วย	อัตราป่วย	ป่วย	ตาย	อัตราป่วย	อัตราตาย	อัตราป่วยตาย	
1	เมือง	2	1.09	89	0	48.42	0.00	0.00	183,801
2	บ้านเขว้า	4	7.85	65	0	127.55	0.00	0.00	50,960
3	คอนสวรรค์	2	3.71	27	0	50.02	0.00	0.00	53,974
4	เกษตรสมบูรณ์	9	8.03	94	0	83.87	0.00	0.00	112,075
5	หนองบัวแดง	5	4.93	143	0	140.86	0.00	0.00	101,518
6	จัตุรัส	5	6.63	47	0	62.32	0.00	0.00	75,419
7	บำเหน็จณรงค์	1	1.85	27	0	50.02	0.00	0.00	53,974
8	หนองบัวระเหว	2	5.22	30	0	78.29	0.00	0.00	38,321
9	เทพสถิต	2	2.87	31	0	44.42	0.00	0.00	69,783
10	ภูเขียว	3	2.41	49	0	39.34	0.00	0.00	124,569
11	บ้านแท่น	0	0.00	25	0	54.77	0.00	0.00	45,647
12	แก้งคร้อ	2	2.13	64	0	68.20	0.00	0.00	93,840
13	คอนสาร	2	3.22	42	0	67.70	0.00	0.00	62,037
14	ภักดีชุมพล	1	3.22	19	0	61.24	0.00	0.00	31,028
15	เนินสง่า	4	15.40	28	0	107.78	0.00	0.00	25,979
16	ซับใหญ่	0	0.00	4	0	26.19	0.00	0.00	15,274
รวม		44	3.87	784	0	68.88	0.00	0.00	1,138,199

ตารางที่ 2 โรคไข้เลือดออก สัปดาห์ที่ 50 ณ วันที่ 22 ธันวาคม 2561

หน่วยงาน	ประชากร	สะสมตั้งแต่ต้นปี				
		จำนวนป่วย	ตาย	อัตราป่วย	อัตราตาย	อัตราป่วยตาย
ทั่วประเทศ	65,426,907	82,874	108	126.67	0.17	0.13
ภาคตะวันออกเฉียงเหนือ	21,880,646	18,676	17	85.35	0.08	0.09
เขต 9	6,728,450	7,744	6	115.09	0.09	0.08
บุรีรัมย์	1,579,248	1,441	0	91.25	0.00	0.00
นครราชสีมา	2,620,517	3,437	3	131.16	0.11	0.09
สุรินทร์	1,391,636	2,110	3	151.62	0.22	0.14
ชัยภูมิ	1,138,193	<u>769</u>	<u>0</u>	67.56	0.00	0.00

ตารางที่ 3 เปรียบเทียบข้อมูลจำนวนผู้ป่วยไข้ไม่ทราบสาเหตุ และไข้เลือดออก (รหัส A910 A911 A919 A90)

ลำดับ	อำเภอ	ไข้ไม่ทราบ สาเหตุ	ไข้เลือดออก				ผู้ป่วย จาก APP 331
			ข้อมูล จาก รง.506	จาก HOSXP			
				ผป.ใน	ผป.นอก	รวม	
1	เมืองชัยภูมิ	706	89	97	224	321	101
2	บ้านเขว้า	372	65	55	9	64	63
3	คอนสวรรค์	391	27	64	31	95	1
4	เกษตรสมบูรณ์	148	94	66	14	80	61
5	หนองบัวแดง	1118	143	76	48	124	174
6	จัตุรัส	394	47	19	27	46	58
7	บ้านหัน	216	27	52	10	62	33
8	หนองบัวระเหว	862	30	30	17	47	30
9	เทพสถิต	325	31	20	13	33	8
10	ภูเขียว	1150	49	142	128	270	51
11	บ้านแท่น	951	25	53	25	78	57
12	แก้งคร้อ	756	64	70	35	105	64
13	คอนสาร	595	42	49	16	65	94
14	ภักดีชุมพล	136	19	22	19	41	20
15	เนินสง่า	209	28	9	17	26	26
16	ซับใหญ่	43	4	6	1	7	4
	รวม	8372	784	830	634	1464	845

ตารางที่ 4 ผลการดำเนินงานควบคุมโรคไข้เลือดออก ตามมาตรการ 3-3-1 (จาก APP 331 ข้อมูล ณ 28 พฤศจิกายน 2561)

ลำดับ	อำเภอ	ทั้งหมด	ตามระยะเวลา	ไม่ตามระยะเวลา	ไม่ ดำเนินการ	หมายเหตุ (รพ.สต.ที่ไม่ดำเนินการ)
			ACD 3-3-1	ACD 3-3-1		
1	เมืองชัยภูมิ	101	68	10	23	หนองหลอด(3) โพนทอง บ้านค่าย กุดตุ้ม บ้านเล่านาเสียว โคกสูง หนองนาแซง ห้วยต้อน สามพันตา(2) บ้านโนน(3) ซับสีทอง หนองคอนไทย เทศบาลเมือง(5)
2	บ้านเขว้า	63	58	2	2	กุดหลุง ป่าไม้แดง
3	คอนสวรรค์	1	1	0	0	
4	เกษตรสมบูรณ์	61	52	2	7	บ้านหัน(3) หนองบัวน้อย(3) โนนเขวา(1)
5	หนองบัวแดง	174	167	3	4	โนนเหมา บ้านโหล่น นาเจริญ หนองพวง
6	จัตุรัส	58	55	2	1	ส้มป่อย
7	บ้านหัน	33	25	4	4	บ้านชวน(4)
8	หนองบัวระเหว	30	26	3	1	โคกสะอาด
9	เทพสถิต	8	0	2	6	ห้วยยายจิว(1) โป่งนก(1) ซับมงคล(2) รพช.(2)
10	ภูเขียว	51	47	1	3	กวางโจน ภูดิน รพ.ภูเขียว
11	บ้านแท่น	57	40	3	14	บ้านเต่า(1) สระพัง(1) ดอนชิงแคง(7) หนองคู(4)
12	แก้งคร้อ	64	56	4	4	โนนจิว หนองดانا หนองศาลา โคกกุง
13	คอนสาร	94	87	5	2	ห้วยยาง (2)
14	ภักดีชุมพล	20	18	0	2	บ้านลาดชุมพล ถ้าแก้ว
15	เนินสง่า	26	25	0	1	รังงาม
16	ซับใหญ่	4	3	1	0	
	รวม	845	728	42	74	

