

สถานการณ์โรคไข้เลือดออก (DHF DF และ DSS) จังหวัดชัยภูมิ
สัปดาห์ที่ ๘ (วันที่ ๒๔ กุมภาพันธ์ - ๒ มีนาคม ๒๕๖๒)

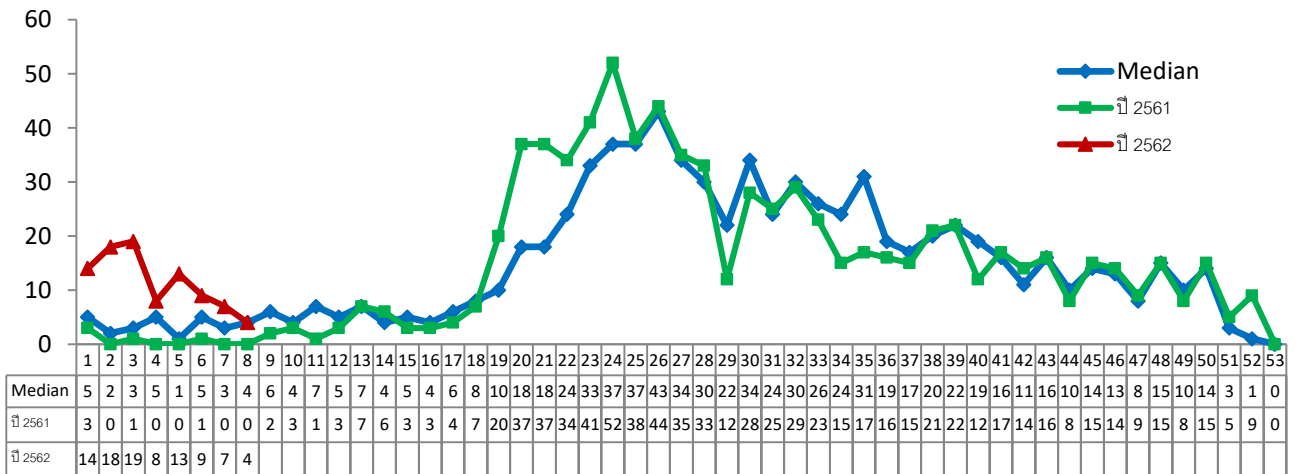
.....

สำนักงานสาธารณสุขจังหวัดชัยภูมิ ได้รับรายงานผู้ป่วยโรคไข้เลือดออก จำนวน ๑๐ ราย (เริ่มป่วย สัปดาห์ที่ ๔ จำนวน ๑ ราย, สัปดาห์ที่ ๗ จำนวน ๕ ราย, สัปดาห์ที่ ๘ จำนวน ๔ ราย) พบในอำเภอหนองบัวแดง จัตุรัส แก้งคร้อ และซับใหญ่ อำเภอละ ๒ ราย เกษตรสมบูรณ์ และบ้านแพน อำเภอละ ๑ ราย เมื่อเปรียบเทียบกับ คำนวณมาตรฐานและปีที่แล้ว ในช่วงสัปดาห์เดียวกัน พบว่าเท่ากับค่ามาตรฐาน แต่สูงกว่าปีที่แล้ว และมีแนวโน้มสูงขึ้น

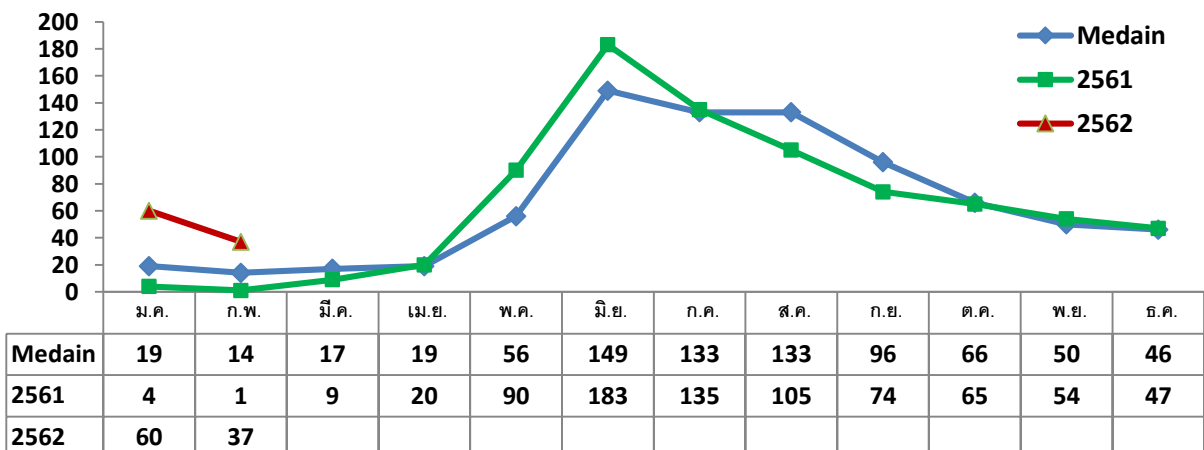
ตั้งแต่ต้นปีพบผู้ป่วย จำนวน ๘๗ ราย คิดเป็นอัตราป่วย ๘.๕๒ ต่อแสนประชากร ไม่มีผู้ป่วยเสียชีวิต อัตราส่วนเพศหญิงต่อเพศชายเท่ากับ ๑ : ๑.๐๓ กลุ่มอายุที่พบสูงสุด คือ กลุ่มอายุ ๑๐ - ๑๔ ปี รองลงมา คือ กลุ่มอายุ ๕ - ๙ ปี อำเภอที่มีอัตราป่วยสูงสุด คือ บ้านแพน (อัตราป่วย ๓๕.๐๕ ต่อแสนประชากร) รองลงมา คือ ซับใหญ่ และบ้านเนินจมนรงค์ (อัตราป่วย ๑๙.๖๔, ๑๖.๖๗ ต่อแสนประชากร)

ในภาพรวมประเทศตั้งแต่วันที่ ๑ มกราคม - ๒๓ กุมภาพันธ์ ๒๕๖๒ พบผู้ป่วย ๗,๓๕๐ ราย อัตราป่วย ๑๑.๑๓ต่อแสนประชากร เสียชีวิต ๖ ราย อัตราป่วยตายร้อยละ ๐.๐๘๒ จังหวัดชัยภูมิ พบผู้ป่วยอันดับ ๓ ของเขตบริการสุขภาพที่ ๙ และอันดับ ๔๔ ของประเทศ

รูปที่ 1 จำนวนผู้ป่วยโรคไข้เลือดออกรายสัปดาห์ ปี 2562 ตามวันเริ่มป่วย จ.ชัยภูมิ เทียบค่ามาตรฐาน (ปี 2557 - 2561)



รูปที่ 2 จำนวนผู้ป่วยโรคไข้เลือดออกรายเดือน จังหวัดชัยภูมิ ปี 2562 เปรียบเทียบปี 2561 และค่ามาตรฐาน (ปี2557 - 2561)



ตารางที่ 1 จำนวนป่วย/ตาย อัตราป่วย อัตราตายและอัตราป่วยตาย ด้วยโรคไข้เลือดออก
ณ วันที่ 2 มีนาคม 2562 จำแนกรายอำเภอ จ.ชัยภูมิ

ที่	อำเภอ	กุมภาพันธ์		ตั้งแต่วันที่ 1 มกราคม - 2 มีนาคม 2562					ประชากร
		ป่วย	อัตราป่วย	ป่วย	ตาย	อัตราป่วย	อัตราตาย	อัตราป่วยตาย	
1	เมือง	1	0.54	3	0	1.63	0.00	0.00	183,801
2	บ้านเขว้า	0	0.00	1	0	1.96	0.00	0.00	50,960
3	คอนสวรรค์	0	0.00	5	0	9.26	0.00	0.00	53,974
4	เกษตรสมบูรณ์	4	3.57	6	0	5.35	0.00	0.00	112,075
5	หนองบัวแดง	8	7.88	12	0	11.82	0.00	0.00	101,518
6	จัตุรัส	2	2.65	4	0	5.30	0.00	0.00	75,419
7	บำเหน็จณรงค์	1	1.85	9	0	16.67	0.00	0.00	53,974
8	หนองบัวระเหว	0	0.00	5	0	13.05	0.00	0.00	38,321
9	เทพสถิต	2	2.87	7	0	10.03	0.00	0.00	69,783
10	ภูเขียว	4	3.21	7	0	5.62	0.00	0.00	124,569
11	บ้านแท่น	4	8.76	16	0	35.05	0.00	0.00	45,647
12	แก้งคร้อ	3	3.20	5	0	5.33	0.00	0.00	93,840
13	คอนสาร	3	4.84	8	0	12.90	0.00	0.00	62,037
14	ภักดีชุมพล	2	6.45	4	0	12.89	0.00	0.00	31,028
15	เนินสง่า	0	0.00	2	0	7.70	0.00	0.00	25,979
16	ซับใหญ่	3	19.64	3	0	19.64	0.00	0.00	15,274
รวม		37	3.25	97	0	8.52	0.00	0.00	1,138,199

ตารางที่ 2 โรคไข้เลือดออก สัปดาห์ที่ 7 ณ วันที่ 23 กุมภาพันธ์ 2562

หน่วยงาน	ประชากร	สะสมตั้งแต่ต้นปี				
		จำนวนป่วย	ตาย	อัตราป่วย	อัตราตาย	อัตราป่วยตาย
ทั่วประเทศ	66,060,027	7,350	6	11.13	0.01	0.082
ภาคตะวันออกเฉียงเหนือ	21,967,435	1,477	2	6.72	0.01	0.135
เขต 9	6,760,383	637	0	9.42	0.00	0.000
บุรีรัมย์	1,589,900	128	0	8.05	0.00	0.000
นครราชสีมา	2,635,331	329	0	12.48	0.00	0.000
สุรินทร์	1,396,374	93	0	6.66	0.00	0.000
ชัยภูมิ	1,138,193	<u>87</u>	<u>0</u>	7.64	0.00	0.000

ตารางที่ 3 เปรียบเทียบข้อมูลจำนวนผู้ป่วยไข้ไม่ทราบสาเหตุ และไข้เลือดออก (รหัส A910 A911 A919 A90)

ลำดับ	อำเภอ	ไข้ไม่ทราบ สาเหตุ	ไข้เลือดออก				ผู้ป่วย จาก APP 331
			ข้อมูล จาก รง.506	จาก HOSXP			
				ผป.ใน	ผป.นอก	รวม	
1	เมืองชัยภูมิ	62	3	5	22	27	3
2	บ้านเขว้า	28	1	0	0	0	2
3	คอนสวรรค์	102	5	6	3	9	0
4	เกษตรสมบูรณ์	31	6	0	3	3	0
5	หนองบัวแดง	260	12	6	0	6	15
6	จัตุรัส	59	4	0	1	1	3
7	บำเหน็จณรงค์	55	9	8	1	9	9
8	หนองบัวระเหว	165	5	2	4	6	5
9	เทพสถิต	32	7	3	2	5	5
10	ภูเขียว	239	7	20	17	37	0
11	บ้านแท่น	113	16	12	4	16	23
12	แก้งคร้อ	139	5	3	2	5	6
13	คอนสาร	100	8	5	3	8	24
14	ภักดีชุมพล	24	4	2	2	4	3
15	เนินสง่า	29	2	1	0	1	1
16	ซับใหญ่	24	3	1	4	5	1
	รวม	1462	97	74	68	142	100

ตารางที่ 4 ผลการดำเนินงานควบคุมโรคไข้เลือดออก ตามมาตรการ 3-3-1 (จาก APP 331 ข้อมูล ณ 3 มีนาคม 2562)

ลำดับ	อำเภอ	ทั้งหมด	ตามระยะเวลา ACD 3-3-1	ไม่ตามระยะเวลา ACD 3-3-1	ไม่ ดำเนินการ	หมายเหตุ (รพ.สต.ที่ไม่ดำเนินการ)
1	เมืองชัยภูมิ	3	2	0	1	บ้านโนน
2	บ้านเขว้า	2	2	0	0	
3	คอนสวรรค์	0	0	0	0	
4	เกษตรสมบูรณ์	0	0	0	0	
5	หนองบัวแดง	15	14	0	1	ถ้าวัวแดง
6	จัตุรัส	3	3	0	0	
7	บำเหน็จณรงค์	9	7	1	1	รพ.บำเหน็จฯ
8	หนองบัวระเหว	5	5	0	0	
9	เทพสถิต	5	2	1	2	รพ.เทพสถิต(2)
10	ภูเขียว	0	0	0	0	
11	บ้านแท่น	23	23	0	0	
12	แก้งคร้อ	6	6	0	0	
13	คอนสาร	24	22	1	1	ทุ่งลุยลาย
14	ภักดีชุมพล	3	2	0	1	รพ.ภักดีชุมพล
15	เนินสง่า	1	1	0	0	
16	ซับใหญ่	1	1	0	0	
	รวม	100	90	3	7	

