

สถานการณ์โรคไข้เลือดออก (DHF DF และ DSS) จังหวัดชัยภูมิ สัปดาห์ที่ ๑๒ (วันที่ ๒๔ - ๒๘ มีนาคม ๒๕๖๒)

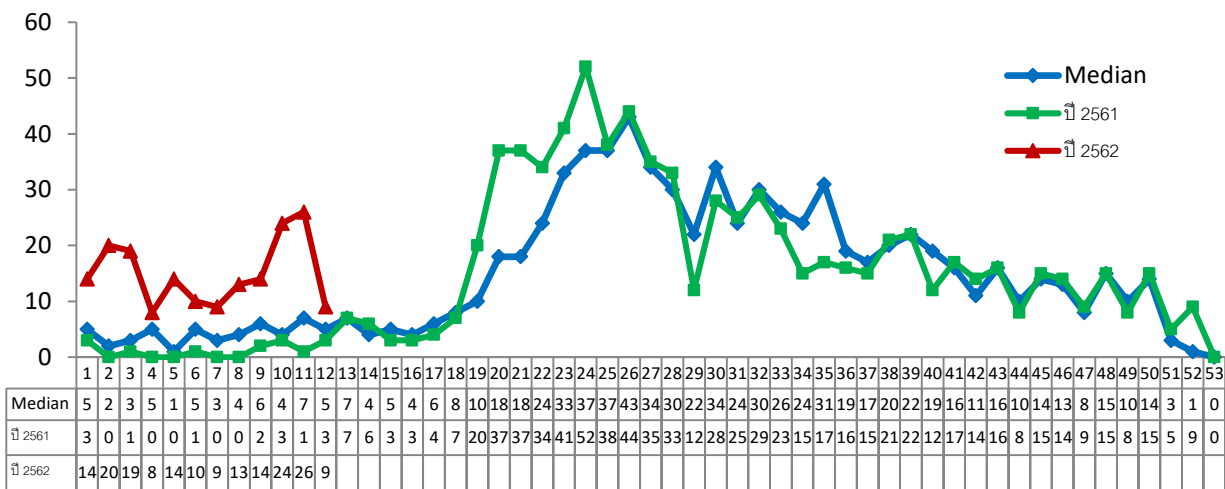
.....

สำนักงานสาธารณสุขจังหวัดชัยภูมิ ได้รับรายงานผู้ป่วยโรคไข้เลือดออก จำนวน ๒๗ ราย (เริ่มป่วย สัปดาห์ที่ ๕ จำนวน ๑ ราย, สัปดาห์ที่ ๑๐ จำนวน ๕ ราย, สัปดาห์ที่ ๑๑ จำนวน ๑๒ ราย, สัปดาห์ที่ ๑๒ จำนวน ๙ ราย) พบในอำเภอหนองบัวแดง ๖ ราย เกษตรสมบูรณ์ และคอนสาร อำเภอละ ๕ ราย ภูเขียว และแก้งคร้อ อำเภอละ ๓ ราย หนองบัวระเหว ๒ ราย บ้านเขว้า เทพสถิต และภักดีชุมพล อำเภอละ ๑ ราย เมื่อเปรียบเทียบกับค่ามัธยฐานและปีที่แล้ว ในช่วงสัปดาห์เดียวกัน พบว่าสูงกว่าค่ามัธยฐาน และปีที่แล้ว มีแนวโน้มสูงขึ้น

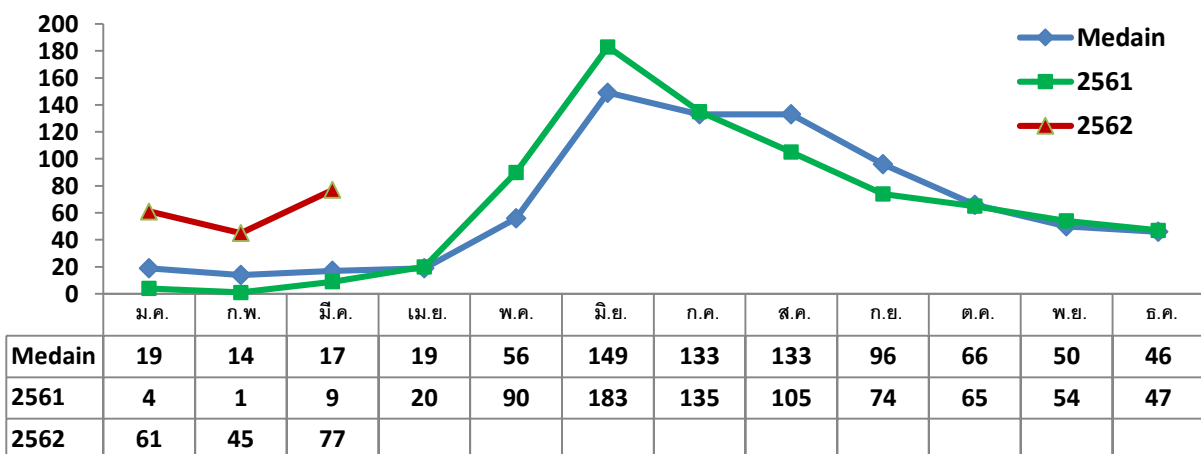
ตั้งแต่ต้นปีพบผู้ป่วย จำนวน ๑๘๓ ราย คิดเป็นอัตราป่วย ๑๖.๐๘ ต่อแสนประชากร ไม่มีผู้ป่วยเสียชีวิต อัตราส่วนเพศหญิงต่อเพศชายเท่ากับ ๑ : ๑.๒ กลุ่มอายุที่พบสูงสุด คือ กลุ่มอายุ ๕ - ๙ ปี รองลงมา คือ กลุ่มอายุ ๑๐ - ๑๔ ปี อำเภอที่มีอัตราป่วยสูงสุด คือ บ้านแท่น (อัตราป่วย ๔๑.๖๒ ต่อแสนประชากร) รองลงมา คือ ชับใหญ่ และหนองบัวแดง (อัตราป่วย ๒๖.๑๙, ๒๕.๖๑ ต่อแสนประชากร)

ในภาพรวมประเทศตั้งแต่วันที่ ๑ มกราคม - ๒๓ มีนาคม ๒๕๖๒ พบผู้ป่วย ๑๒,๕๔๕ ราย อัตราป่วย ๑๘.๙๙ ต่อแสนประชากร เสียชีวิต ๑๔ ราย อัตราป่วยตายร้อยละ ๐.๑๑๒ จังหวัดชัยภูมิ พบผู้ป่วยอันดับ ๔ ของเขตบริการสุขภาพที่ ๙ และอันดับ ๔๗ ของประเทศ

รูปที่ 1 จำนวนผู้ป่วยโรคไข้เลือดออกรายสัปดาห์ ปี 2562 ตามวันเริ่มป่วย จ.ชัยภูมิ เทียบค่ามัธยฐาน (ปี 2557 - 2561)



รูปที่ 2 จำนวนผู้ป่วยโรคไข้เลือดออกรายเดือน จังหวัดชัยภูมิ ปี 2562 เปรียบเทียบปี 2561 และค่ามัธยฐาน (ปี 2557 - 2561)



ตารางที่ 1 จำนวนป่วย/ตาย อัตราป่วย อัตราตายและอัตราป่วยตาย ด้วยโรคไข้เลือดออก
ณ วันที่ 28 มีนาคม 2562 จำแนกรายอำเภอ จ.ชัยภูมิ

ที่	อำเภอ	มีนาคม 2562		ตั้งแต่วันที่ 1 มกราคม - 28 มีนาคม 2562					ประชากร
		ป่วย	อัตราป่วย	ป่วย	ตาย	อัตราป่วย	อัตราตาย	อัตราป่วยตาย	
1	เมือง	6	3.26	9	0	4.90	0.00	0.00	183,801
2	บ้านเขว้า	2	3.92	3	0	5.89	0.00	0.00	50,960
3	คอนสวรรค์	1	1.85	6	0	11.12	0.00	0.00	53,974
4	เกษตรสมบูรณ์	16	14.28	24	0	21.41	0.00	0.00	112,075
5	หนองบัวแดง	13	12.81	26	0	25.61	0.00	0.00	101,518
6	จัตุรัส	0	0.00	4	0	5.30	0.00	0.00	75,419
7	บ้านหัน	0	0.00	9	0	16.67	0.00	0.00	53,974
8	หนองบัวระเหว	2	5.22	7	0	18.27	0.00	0.00	38,321
9	เทพสถิต	4	5.73	14	0	20.06	0.00	0.00	69,783
10	ภูเขียว	10	8.03	17	0	13.65	0.00	0.00	124,569
11	บ้านแท่น	3	6.57	19	0	41.62	0.00	0.00	45,647
12	แก้งคร้อ	12	12.79	17	0	18.12	0.00	0.00	93,840
13	คอนสาร	4	6.45	14	0	22.57	0.00	0.00	62,037
14	ภักดีชุมพล	4	12.89	7	0	22.56	0.00	0.00	31,028
15	เนินสง่า	0	0.00	3	0	11.55	0.00	0.00	25,979
16	ซับใหญ่	0	0.00	4	0	26.19	0.00	0.00	15,274
รวม		77	6.77	183	0	16.08	0.00	0.00	1,138,199

ตารางที่ 2 โรคไข้เลือดออก สัปดาห์ที่ 11 ณ วันที่ 23 มีนาคม 2562

หน่วยงาน	ประชากร	สะสมตั้งแต่ต้นปี				
		จำนวนป่วย	ตาย	อัตราป่วย	อัตราตาย	อัตราป่วยตาย
ทั่วประเทศ	66,060,027	12,545	14	18.99	0.02	0.112
ภาคตะวันออกเฉียงเหนือ	21,967,435	3,093	2	14.08	0.01	0.065
เขต 9	6,760,383	1,259	0	18.62	0.00	0.000
บุรีรัมย์	1,589,900	265	0	16.67	0.00	0.000
นครราชสีมา	2,635,331	644	0	24.44	0.00	0.000
สุรินทร์	1,396,374	194	0	13.89	0.00	0.000
ชัยภูมิ	1,138,193	<u>156</u>	<u>0</u>	13.71	0.00	0.000

ตารางที่ 3 เปรียบเทียบข้อมูลจำนวนผู้ป่วยไข้ไม่ทราบสาเหตุ และไข้เลือดออก (รหัส A910 A911 A919 A90)

ลำดับ	อำเภอ	ไข้ไม่ทราบ สาเหตุ	ไข้เลือดออก				ผู้ป่วย จาก APP 331
			ข้อมูล จาก รง.506	จาก HOSXP			
				ผป.ใน	ผป.นอก	รวม	
1	เมืองชัยภูมิ	88	9	13	33	46	13
2	บ้านเขว้า	54	3	0	2	2	4
3	คอนสวรรค์	137	6	10	7	17	0
4	เกษตรสมบูรณ์	48	24	9	13	22	0
5	หนองบัวแดง	395	26	8	1	9	32
6	จัตุรัส	79	4	1	1	2	4
7	บำเหน็จณรงค์	74	9	8	4	12	9
8	หนองบัวระเหว	278	7	2	10	12	6
9	เทพสถิต	93	14	3	2	5	10
10	ภูเขียว	315	17	31	26	57	4
11	บ้านแท่น	198	19	15	7	22	32
12	แก้งคร้อ	232	17	5	5	10	18
13	คอนสาร	142	14	12	6	18	40
14	ภักดีชุมพล	30	7	2	6	8	7
15	เนินสง่า	34	3	1	0	1	1
16	ซับใหญ่	47	4	3	3	6	1
	รวม	2,244	183	123	126	249	181

ตารางที่ 4 ผลการดำเนินงานควบคุมโรคไข้เลือดออก ตามมาตรการ 3-3-1 (จาก APP 331 ข้อมูล ณ 28 มีนาคม 2562)

ลำดับ	อำเภอ	ทั้งหมด	ตามระยะเวลา	ไม่ตามระยะเวลา	ไม่ ดำเนินการ	หมายเหตุ (รพ.สต.ที่ไม่ดำเนินการ)
			ACD 3-3-1	ACD 3-3-1		
1	เมืองชัยภูมิ	13	9	1	3	บ้านโนน ลาดใหญ่ เทศบาลเมืองชัยภูมิ
2	บ้านเขว้า	4	4	0	0	
3	คอนสวรรค์	0	0	0	0	
4	เกษตรสมบูรณ์	0	0	0	0	
5	หนองบัวแดง	32	31	0	1	ถ้าวัวแดง
6	จัตุรัส	4	4	0	0	
7	บำเหน็จณรงค์	9	7	1	1	รพ.บำเหน็จฯ
8	หนองบัวระเหว	6	6	0	0	
9	เทพสถิต	10	7	1	2	รพช.(2)
10	ภูเขียว	4	2	0	2	บัวปักเกวียน บ้านธาตุ
11	บ้านแท่น	32	32	0	0	
12	แก้งคร้อ	18	13	2	3	หนองตานา หนองสังข์(2)
13	คอนสาร	40	37	3	0	
14	ภักดีชุมพล	7	6	0	1	รพ.ภักดีฯ
15	เนินสง่า	1	1	0	0	
16	ซับใหญ่	1	1	0	0	
	รวม	181	160	8	13	

