

สถานการณ์โรคและภัยสุขภาพที่สำคัญของอำเภอภูเขียว จังหวัดชัยภูมิ

ประจำเดือน พฤษภาคม 2562

งานระบาดวิทยา โรงพยาบาลภูเขียวเฉลิมพระเกียรติ ได้รวบรวมข้อมูลเฝ้าระวังโรคทางระบาดวิทยา พร้อมวิเคราะห์สถานการณ์ พบโรคที่มีผู้ป่วยสูงที่สุดเรียงตามลำดับอัตราป่วย 10 อันดับ ดังนี้

โรค	จำนวนป่วย	อัตราป่วยต่อแสนประชากร
Diarrhoea	765	621.552
Pyrexia	520	422.493
Influenza,total(15,91)	369	299.807
Influenza	369	299.807
Pneumonia	303	246.183
Food Poisoning	292	237.246
ไข้เลือดออกรวม (26,27,66)	89	72.311
Chickenpox	14	11.375
S.T.D.,total(37-41,79-81,88-89)	12	9.750
Hand,foot and mouth disease	7	5.687

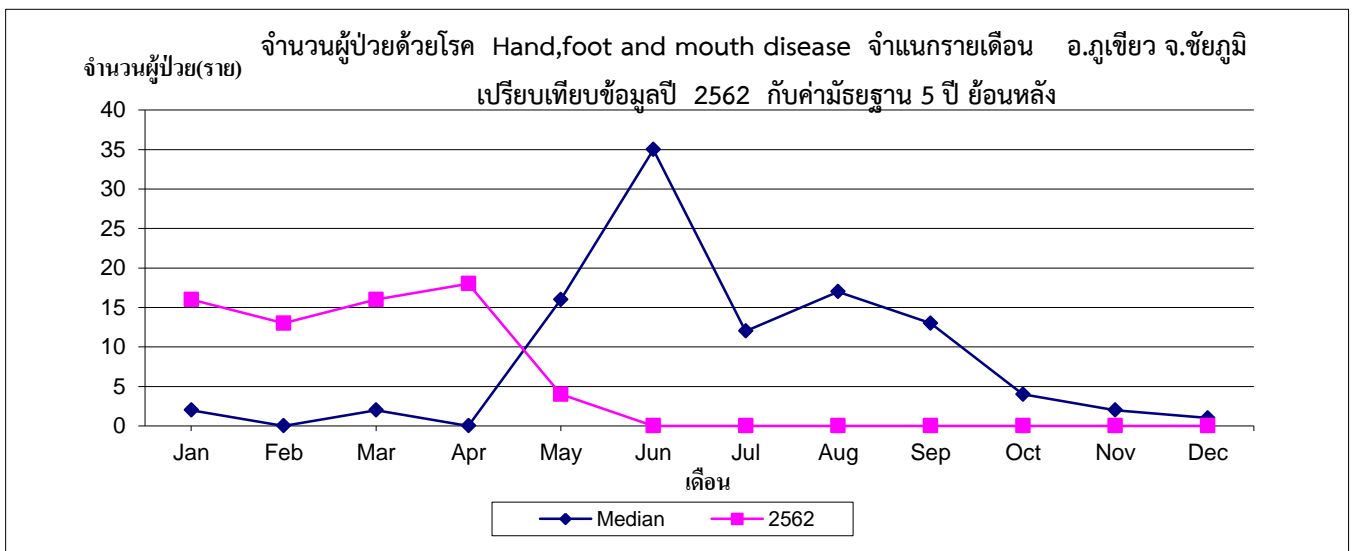
จากรายงาน 10 อันดับโรคข้างต้นนำมาวิเคราะห์ วิเคราะห์สถานการณ์ ประจำเดือน พฤษภาคม 2562 พบโรคที่มีจำนวนมากกว่าค่า Median จำนวน 8 โรคดังนี้

โรค	2557	2558	2559	2560	2561	Median	2562
Diarrhoea	146	100	138	138	96	138	142
Food Poisoning	24	4	10	21	20	20	52
Influenza	0	1	1	22	21	1	17
Pyrexia	56	62	67	169	97	67	113
Pneumonia	2	6	3	48	27	6	52
Leptospirosis	1	0	0	0	0	0	1
Scrub Typhus	0	0	0	0	0	0	1
Hand,foot and mouth	0	2	0	3	1	1	2

เป็นที่น่าสังเกตว่า ในเดือน พฤษภาคม 2562 พบผู้ป่วยโรคมือเท้าปาก และโรค Leptospirosis ซึ่งเป็นโรคที่เกิดขึ้น ในช่วงเปลี่ยนฤดูกาล จากฤดูร้อนเป็นฤดูฝน ซึ่งในช่วงเดือนพฤษภาคม ถึงกรกฎาคม เป็นช่วงฤดูฝน ที่มีอุณหภูมิและความชื้นเหมาะสมต่อการแพร่กระจายเชื้อและเป็นช่วงเปิดภาคเรียนใหม่ของสถานศึกษาที่เด็กจะเข้ามาอยู่รวมกันจำนวนมาก และมักมีการระบาดในสถานรับเลี้ยงเด็ก ศูนย์เด็กเล็ก และในโรงเรียนอนุบาล โดยเฉพาะในเด็กอายุต่ำกว่า 5 ปี ในเดือนนี้ขอเสนอสถานการณ์ โรคมือ เท้า ปาก

รายละเอียดเหตุการณ์

นับตั้งแต่วันที่ 1 มกราคม 2562 ถึงวันที่ 6 มิถุนายน 2562 ได้รับรายงานผู้ป่วยโรค Hand,foot and mouth disease จำนวนทั้งสิ้น 7 ราย คิดเป็นอัตราป่วย 5.69 ต่อประชากรแสนคน ไม่มีรายงานผู้ป่วยเสียชีวิต พบผู้ป่วยเพศหญิงมากกว่าเพศชาย โดยพบเพศหญิง 4 ราย เพศชาย 3 ราย กลุ่มอายุที่พบสูงสุดคือกลุ่มอายุ 0 - 4 ปี จำนวนผู้ป่วยเท่ากับ 7 ราย พบผู้ป่วยสูงสุดในเดือน กุมภาพันธ์จำนวนผู้ป่วยเท่ากับ 3 ราย มีนาคม 1 ราย เมษายน 1 ราย และ พฤษภาคม 2 ราย ตำบลที่มีอัตราป่วยต่อประชากรแสนคนสูงสุดคือตำบล โอล อัตราป่วยเท่ากับ 20.99 ต่อประชากรแสนคน รองลงมาคือ ตำบล หนองตุม, ตำบล กวางโจน, ตำบล ชาติทอง, และ ตำบล บ้านแก้ง, อัตราป่วยเท่ากับ 16.92 , 8.99 , 7.97 , 6.93



**ตามลำดับตำบล

วิเคราะห์ความเสี่ยงเบื้องต้น

จากการสอบสวนโรคในพื้นที่พบการระบาดในกลุ่มอายุ 0-4 ปี ซึ่งเป็นเด็กที่เรียนในศูนย์พัฒนาเด็กเล็ก โรค มือ เท้า ปาก ส่วนใหญ่แล้วจะพบผู้ป่วนเป็นกลุ่มก้อนที่ศูนย์เด็กเล็ก และโรงเรียนอนุบาล ถ้าเกิดการระบาด มีผู้ป่วยจำนวนมาก จะมีโอกาสเกิดโรคแทรกซ้อนที่มีอันตรายถึงชีวิตได้ จากค่ามัธยฐาน 5 ปีย้อนหลังพบว่า มีการระบาดในช่วงฤดูฝน ช่วงเดือน พฤษภาคม - กรกฎาคม ซึ่งในปี 2562 พบการระบาดตั้งแต่ต้นปี และมีจำนวนผู้ป่วยเกินค่ามัธยฐาน ดังนั้นในช่วง ฤดูกาลระบาด ปี 2562 มีแนวโน้มที่จะมีการระบาดสูง