

สถานการณ์โรคไข้เลือดออก (DHF DF และ DSS) จังหวัดชัยภูมิ สัปดาห์ที่ ๒๖ (วันที่ ๓๐ มิถุนายน - ๖ กรกฎาคม ๒๕๖๒)

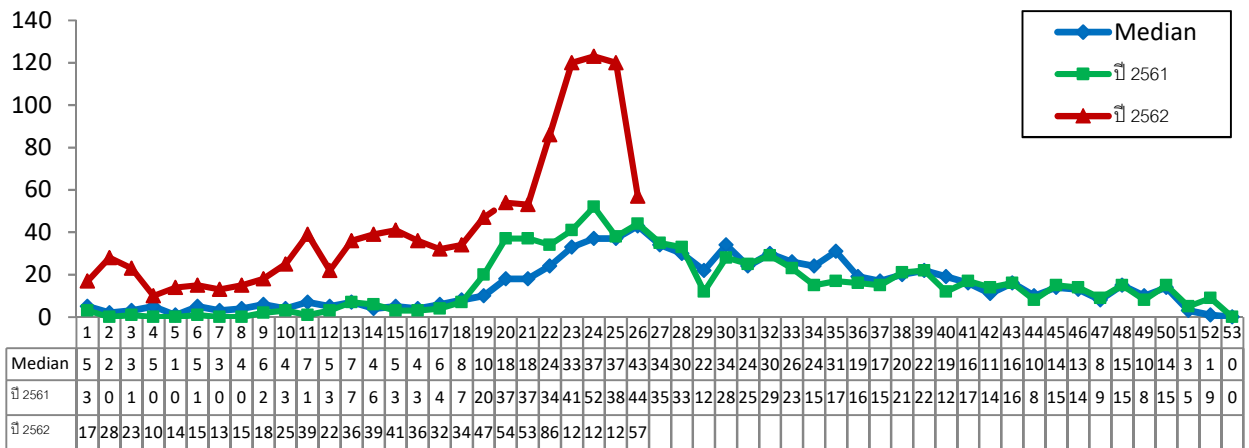
.....

สำนักงานสาธารณสุขจังหวัดชัยภูมิ ได้รับรายงานผู้ป่วยโรคไข้เลือดออก จำนวน ๑๘๑ ราย (เริ่มป่วยสัปดาห์ที่ ๒๓ จำนวน ๔ ราย, สัปดาห์ที่ ๒๔ จำนวน ๓๓ ราย, สัปดาห์ที่ ๒๕ จำนวน ๘๗ ราย, สัปดาห์ที่ ๒๖ จำนวน ๕๗ ราย) พบใน อำเภอเมืองชัยภูมิ ๗๗ ราย ภูเขียว ๒๐ ราย แก้งคร้อ ๑๖ ราย เทพสถิต ๑๔ ราย บำเหน็จณรงค์ ๑๐ ราย บ้านเขว้า ๙ ราย หนองบัวระเหว ๗ ราย หนองบัวแดง และบ้านแพน อำเภอละ ๖ ราย คอนสาร ๕ ราย เกษตรสมบูรณ์ ๔ ราย กักตี่ชุมพล และซับใหญ่ อำเภอละ ๒ ราย เนินสง่า ๑ ราย เมื่อเปรียบเทียบกับค่ามัธยฐานและปีที่แล้ว ในช่วงสัปดาห์เดียวกัน พบว่าสูงกว่าค่ามัธยฐาน และปีที่แล้ว มีแนวโน้มเพิ่มขึ้น

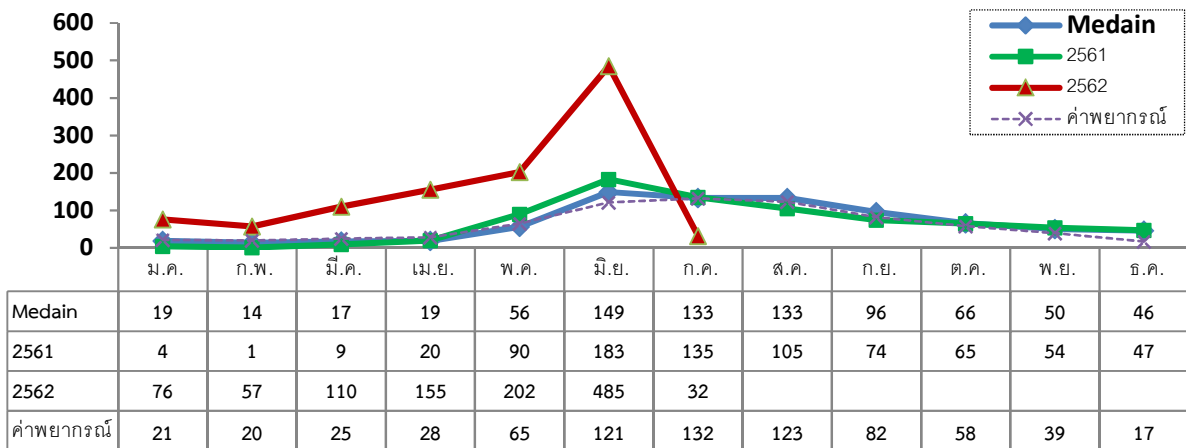
ตั้งแต่ต้นปีพบผู้ป่วย จำนวน ๑,๑๑๗ ราย อัตราป่วย ๙๘.๑๔ ต่อแสนประชากร ไม่มีผู้ป่วยเสียชีวิต อัตราส่วนเพศหญิงต่อเพศชายเท่ากับ ๑ : ๑.๐๕ กลุ่มอายุที่พบสูงสุด คือ กลุ่มอายุ ๕ - ๙ ปี รองลงมา คือ กลุ่มอายุ ๑๐ - ๑๔ ปี อำเภอที่มีอัตราป่วยสูงสุด คือ ซับใหญ่ (อัตราป่วย ๑๖๓.๖๘ ต่อแสนประชากร) รองลงมา คือ หนองบัวแดง และภูเขียว (อัตราป่วย ๑๓๓.๙๗, ๑๒๒.๘๒ ต่อแสนประชากร) ตามลำดับ

ในภาพรวมประเทศ ตั้งแต่วันที่ ๑ มกราคม - ๒๙ มิถุนายน ๒๕๖๒ พบผู้ป่วย ๔๐,๔๐๒ ราย อัตราป่วย ๖๑.๑๖ ต่อแสนประชากร เสียชีวิต ๕๘ ราย อัตราป่วยตายน้อยละ ๐.๑๔ จังหวัดชัยภูมิ พบผู้ป่วย อันดับ ๒ ของเขตบริการสุขภาพที่ ๙ และอันดับ ๑๗ ของประเทศ

รูปที่ 1 จำนวนผู้ป่วยโรคไข้เลือดออกรายสัปดาห์ ปี 2562 ตามวันเริ่มป่วย จังหวัดชัยภูมิ เทียบค่ามัธยฐาน (ปี 2557 - 2561)



รูปที่ 2 จำนวนผู้ป่วยโรคไข้เลือดออกรายเดือน จังหวัดชัยภูมิ ปี 2562 เปรียบเทียบปี 2561 และค่ามัธยฐาน (ปี 2557 - 2561)



ตารางที่ 1 จำนวนป่วย/ตาย อัตราป่วย อัตราตายและอัตราป่วยตาย ด้วยโรคไข้เลือดออก
ณ วันที่ 6 กรกฎาคม 2562 จำแนกรายอำเภอ จ.ชัยภูมิ

ที่	อำเภอ	กรกฎาคม 2562		ตั้งแต่วันที่ 1 มกราคม - 6 กรกฎาคม 2562					ประชากร
		ป่วย	อัตราป่วย	ป่วย	ตาย	อัตราป่วย	อัตราตาย	อัตราป่วยตาย	
1	เมือง	6	3.26	190	0	103.37	0.00	0.00	183,801
2	บ้านเขว้า	1	1.96	34	0	66.72	0.00	0.00	50,960
3	คอนสวรรค์	0	0.00	22	0	40.76	0.00	0.00	53,974
4	เกษตรสมบูรณ์	1	0.89	112	0	99.93	0.00	0.00	112,075
5	หนองบัวแดง	1	0.99	136	0	133.97	0.00	0.00	101,518
6	จัตุรัส	0	0.00	31	0	41.10	0.00	0.00	75,419
7	บำเหน็จณรงค์	1	1.85	58	0	107.46	0.00	0.00	53,974
8	หนองบัวระเหว	5	13.05	26	0	67.85	0.00	0.00	38,321
9	เทพสถิต	3	4.30	75	0	107.48	0.00	0.00	69,783
10	ภูเขียว	4	3.21	153	0	122.82	0.00	0.00	124,569
11	บ้านแท่น	6	13.14	41	0	89.82	0.00	0.00	45,647
12	แก้งคร้อ	2	2.13	106	0	112.96	0.00	0.00	93,840
13	คอนสาร	0	0.00	72	0	116.06	0.00	0.00	62,037
14	ภักดีชุมพล	1	3.22	24	0	77.35	0.00	0.00	31,028
15	เนินสง่า	1	3.85	12	0	46.19	0.00	0.00	25,979
16	ซับใหญ่	0	0.00	25	0	163.68	0.00	0.00	15,274
รวม		32	2.81	1,117	0	98.14	0.00	0.00	1,138,199

ตารางที่ 2 โรคไข้เลือดออก สัปดาห์ที่ 25 ณ วันที่ 29 มิถุนายน 2562

หน่วยงาน	ประชากร	สะสมตั้งแต่ต้นปี				
		จำนวนป่วย	ตาย	อัตราป่วย	อัตราตาย	อัตราป่วยตาย
ทั่วประเทศ	66,060,027	40,402	58	61.16	0.09	0.144
ภาคตะวันออกเฉียงเหนือ	21,967,435	17,679	25	80.48	0.11	0.141
เขต 9	6,760,383	6,228	2	92.12	0.03	0.032
บุรีรัมย์	1,589,900	944	0	59.37	0.00	0.000
นครราชสีมา	2,635,331	3,438	1	130.46	0.04	0.029
สุรินทร์	1,396,374	907	1	64.95	0.07	0.110
ชัยภูมิ	1,138,193	<u>939</u>	<u>0</u>	82.50	0.00	0.000

จำนวนหมู่บ้านที่มีผู้ป่วยโรคไข้เลือดออก ปี 2562 จังหวัดชัยภูมิ ตั้งแต่ วันที่ 1 มกราคม - 6 กรกฎาคม 2562

อำเภอ	ตำบล	หมู่ ที่	ชื่อบ้าน	wk เริ่มป่วย	จำนวน (คน)					หมายเหตุ	
					ปี 62	ปี 61	ปี 60	ปี 59	ปี 58		
เมือง	โนนสำราญ (G2)	2	โนนสำราญ (G2)	1,3,6	3	0	0	0	0	สงบ	
		10	จิวพัฒนา	14,23	2	0	0	0	4	สงบ-เกิดใหม่	
		3	กระพี้	17	1	0	0	0	0	สงบ	
		7	บ้านจิว	22	1	0	0	0	1	สงบ	
	ลาดใหญ่	10	ชัยเจริญ	5	1	0	0	0	0	สงบ	
		9	โนนกำนตง	26	1	0	0	0	0	เกิดใหม่	
	นาเสียว	4	ชัยรวงไทร	9	1	0	0	0	1	สงบ	
		5	นาสีนวล	11	1	0	0	0	2	สงบ	
	ห้วยต้อน (G2)	12	ใหม่ผาเอียง (G2)	8,9,12,13,15,25	6	0	0	0	1	สงบ-เกิดใหม่	
		4	ซีลองเหนือ (G2)	7,11,12,13,14,15,18,19,20,21,24	15	0	0	1	5	สงบ-เกิดใหม่	
		5	ค่าน้อย	13	1	1	0	0	18	สงบ	
		1	ห้วยต้อน	15,23,26	3	0	0	0	19	ต่อเนื่อง	
		6	ซีลองใต้	23	1	1	0	0	5	เกิดใหม่	
		7	ซีลองกลาง	24	1	5	1	0	5	เกิดใหม่	
		8	สามพันตา	25	1	2	0	0	1	เกิดใหม่	
		ในเมือง (G2)	16	กุดแคน	9,22	2	0	0	0	2	สงบ
			7	หนองหลอด	14,21,24	5	2	0	1	12	ต่อเนื่อง
			12	คลองลี่	17	1	0	1	0	1	สงบ
			3	เมื่อน้อยใต้	17,20,24,25	6	0	0	2	10	ต่อเนื่อง
			19	เมืองเก่า	20,21,22,23,24,25,26	16	2	0	1	5	ต่อเนื่อง
			21	ทานตะวัน	21	1	0	0	0	5	สงบ
			4	โนนสาทร	23,25	3	0	0	3	7	ต่อเนื่อง
	20		ตลาด	24,25,26	4	2	3	2	7	ต่อเนื่อง	
	23		โนนไฮ	24	1	0	0	1	6	เกิดใหม่	
	6		หนองสังข์	24	2	5	0	1	11	เกิดใหม่	
	ซีลอง	17	หนองบ่อ	25	1	0	0	0	2	เกิดใหม่	
		8	คลองเรียง	26	1	0	0	0	11	เกิดใหม่	
		12	หนองหว่า	10,21	2	0	0	0	1	สงบ	
		2	กุดเหม่ง	23	1	0	1	0	5	เกิดใหม่	
		1	ซีลอง	25	1	0	0	0	5	เกิดใหม่	
		7	โปรงเกตุ	24	1	0	0	1	5	เกิดใหม่	
		กุดตุ้ม (G2)	3	หนองคูขาด	12	1	0	0	0	2	สงบ
			8	โนนโพธิ์ (G2)	17,23	3	0	0	0	1	เกิดใหม่
			5	หนองคอนไทย	24	1	0	0	1	1	เกิดใหม่
		หนองนาแซง (G2)	8	หนองนาแซง	8	1	2	1	2	6	สงบ
	2		หนองนาแซง (G2)	19,25	2	1	0	0	5	สงบ-เกิดใหม่	
	บ้านค่าย	4	โค้งขันธ์	14,24	2	0	1	0	7	สงบ-เกิดใหม่	
		2	วังกำนเหลืออง	15	1	0	0	2	2	สงบ	
		3	ท่าหว่า	15	1	0	0	3	3	สงบ	
		5	โค้งน้ำดับ	18	1	0	0	0	3	สงบ	

อำเภอ	ตำบล	หมู่ ที่	ชื่อบ้าน	wk เริ่มป่วย	จำนวน (คน)					หมายเหตุ	
					ปี 62	ปี 61	ปี 60	ปี 59	ปี 58		
เมือง	หนองไผ่	4	หนองไผ่	6,15	3	0	0	0	3	สงบ	
		14	หนองไผ่	22,24,25	4	1	0	0	0	ต่อเนื่อง	
		13	โนนสาธร	22	1	0	0	0	0	สงบ	
	โคกสูง โพนทอง (G2)	3	ยางป่า	15,23	2	0	0	0	1	สงบ-เกิดใหม่	
		1	ใหม่พัฒนา (G2)	17,22,24	3	0	0	1	1	ต่อเนื่อง	
		7	โนนม่วง	19	1	0	0	0	7	สงบ	
		2	โพนทอง	20	1	0	0	2	8	สงบ	
		9	หนองหญ้าร้างกา	24	3	1	0	1	1	เกิดใหม่	
		10	หนองหญ้าร้างกา	25	1	0	0	0	4	เกิดใหม่	
		12	โพนทอง	25	1	0	0	1	2	เกิดใหม่	
		ท่าหินโงม (G2)	9	วังคำแคน (G2)	16,17,18,19,22,25	6	4	0	0	1	ต่อเนื่อง
			4	วังโพน	18,26	2	0	0	6	1	สงบ-เกิดใหม่
			3	หมากแดง	21	2	0	0	1	0	สงบ
	นาฝาย (G2)	1	ตาดโตน (G2)	20,25,26	3	0	1	0	2	ต่อเนื่อง	
		12	โนนพระคำ	20,21,23	3	0	0	0	0	ต่อเนื่อง	
		10	ปลั่ง	22,23,24	8	0	0	0	0	ต่อเนื่อง	
		2	ห้วยชัน	22	1	0	1	0	0	เกิดใหม่	
		11	คร้อ	24	1	0	0	0	2	เกิดใหม่	
		18	ช่อระกา	24,25	3	0	0	0	2	ต่อเนื่อง	
		15	โนนคู่พัฒนา	24	1	0	0	0	3	เกิดใหม่	
	บ้านเล่า (G2)	2	บ้านเล่า (G2)	17,18,23	4	0	0	0	7	สงบ-เกิดใหม่	
		10	โนนสะอาด	19	1	2	1	2	3	สงบ	
		7	บ้านม่วง	17,25	3	0	0	0	1	สงบ-เกิดใหม่	
		12	โพธิ์ทอง	21	1	0	0	0	6	สงบ	
		3	เสี้ยวใหญ่	23,24,25,26	12	0	0	0	0	ต่อเนื่อง	
		4	โพธิ์น้อย	25	1	0	0	0	1	เกิดใหม่	
		9	หนองแวง	24	1	1	0	1	2	เกิดใหม่	
		ซับสีทอง (G2)	8	กกผึ้ง	21	1	0	0	0	0	สงบ
			1	ฉนวน	23,24,25,26	5	1	0	0	0	ต่อเนื่อง
			11	แหลอนซอน	25	1	0	0	0	0	เกิดใหม่
	10		หัวเขื่อน	26	1	0	0	0	0	เกิดใหม่	
	บุงคล้า		7	โนนแดง	23,25	5	0	0	0	0	ต่อเนื่อง
		1	ขวาน้อย	24,25	2	0	0	0	4	ต่อเนื่อง	
		4	กุดโจ่ง	25	1	0	0	0	0	เกิดใหม่	
		รอบเมือง	2	ชี้เหล็กใหญ่	24	1	0	1	0	3	เกิดใหม่
			รวม	17 ตำบล	75 หมู่บ้าน	190					

อำเภอ	ตำบล	หมู่ ที่	ชื่อบ้าน	wk เริ่มป่วย	จำนวน (คน)					หมายเหตุ
					ปี 62	ปี 61	ปี 60	ปี 59	ปี 58	
บ้านเขว้า	ลุ่มลำชี	16	คลองโลโพ	2	1	0	0	0	0	สงบ
		18	หนองสำโรง	20	1	0	0	0	0	สงบ
		22	ท่าแกทอง	21	2	0	0	0	1	สงบ
	โนนแดง	1	โนนแดง	8	1	2	1	0	0	สงบ
		2	โนนแดง	25,26	2	0	3	0	2	ต่อเนื่อง
		3	โนนเสาเล้า	26	1	0	1	0	0	เกิดใหม่
	บ้านเขว้า (G2)	14	บุรพา (G2)	11,12,18,23,24,25	8	2	1	2	0	ต่อเนื่อง
		13	ส้มโฮง (G2)	18,19,24	3	3	0	0	0	ต่อเนื่อง
		12	อุดมผล	20,24	4	1	0	0	0	ต่อเนื่อง
		2	บ้านเขว้า	23,24,25	3	0	0	2	2	ต่อเนื่อง
		1	บ้านเขว้า	24,25	3	3	1	4	8	ต่อเนื่อง
	ตลาดแร่ (G2)	6	บ้านต้อน	25	1	0	0	0	7	เกิดใหม่
		11	บ้านม่วง	26	1	0	1	1	0	เกิดใหม่
		17	หลุบโพธิ์เพชร (G2)	20,25	2	0	0	1	2	สงบ-เกิดใหม่
		18	ห้วยเหนือ	25	1	3	3	0	1	เกิดใหม่
รวม		4 ตำบล	15 หมู่บ้าน	34						
คอนสวรรค์	คอนสวรรค์ (G2)	8	คอนสวรรค์	52(61),9,19	3	3	0	0	0	สงบ
		7	โนนขุนทิพย์	1	1	0	0	0	0	สงบ
		15	คอนสวรรค์	3	1	0	0	0	0	สงบ
	โคกมั่งงอย (G2)	2	บ้านจอก	15	1	0	0	1	1	สงบ
		3	โนนประตู	2,19	2	0	0	0	1	สงบ
		10	โคกมั่งงอย	13,14,22	3	0	0	0	1	สงบ
	ศรีสำราญ	8	สำราญ	52(61)	1	0	0	0	0	สงบ
		6	นาโจด	22	1	0	0	0	3	สงบ
		10	นามน	25	1	0	0	0	2	เกิดใหม่
	บ้านโสก	11	บ้านโสก	15	1	0	0	0	0	สงบ
		9	ดอนหัน	23	1	0	0	0	0	เกิดใหม่
	ยางหวาย	6	สงแดง	18	1	0	0	0	8	สงบ
	หนองขาม	4	โนนแต่	20	1	0	0	0	0	สงบ
		2	ดอนไข่ดำ	24	1	0	0	0	0	เกิดใหม่
	ช่องสามหมอ	4	หนองหญ้าขาว	19	1	0	0	0	0	สงบ
		2	โสกหาด	21	1	1	0	0	0	สงบ
	โนนสะอาด	9	โนนสะอาด	21	1	0	0	1	0	สงบ
รวม	7 ตำบล	17 หมู่บ้าน	22							

อำเภอ	ตำบล	หมู่ ที่	ชื่อบ้าน	wk เริ่มป่วย	จำนวน (คน)					หมายเหตุ	
					ปี 62	ปี 61	ปี 60	ปี 59	ปี 58		
เกษตรสมบูรณ์	บ้านยาง (G2)	12	เมืองเก่า	2	1	0	0	0	1	สงบ	
		9	ท่าเตื่อ	6,7,8,15	4	0	0	0	0	สงบ	
		6	หนองแต้ (G2)	9,11,15,16,17	6	1	1	0	3	สงบ	
	สระโพนทอง	1	บ้านยาง (G2)	19,23,25	3	2	1	2	13	ต่อเนื่อง	
		12	ส้มโฮง	3	1	2	0	0	0	สงบ	
		1	บ้านโพธิ์	19	1	0	0	0	1	สงบ	
		6	โนนโก	24	1	0	0	0	2	เกิดใหม่	
		โนนทอง (G2)	2	โนนเขวา (G2)	5,9,12,13,14,17	10	0	0	1	1	สงบ
			1	โนนทอง	9,16,20,24	5	2	0	2	2	ต่อเนื่อง
	โนนกกอก (G2)	10	โนนทองเมืองใหม่	24	1	0	0	0	1	เกิดใหม่	
		7	สระ (G2)	6,8,9,11,14,16	9	0	1	0	6	สงบ	
		5	โนนเห็ดโคล (G2)	10,11,13,14,15,16,17	14	0	0	2	2	สงบ	
		1	เมืองกลาง	11,12,13	5	0	0	0	9	สงบ	
		9	โนนสุขสันต์	11,12,13,15,21	5	0	0	0	6	สงบ	
		8	บ้านสระ	13,15	2	0	0	0	4	สงบ	
		10	บ้านสระ	16	1	0	0	0	2	สงบ	
		บ้านหัน (G2)	3	โสกเชือก	19	1	0	0	0	5	สงบ
			17	ดอนมะค่าง	9	1	0	0	1	3	สงบ
			14	โนนหินลาด	18,22	2	0	0	0	0	สงบ
	8		กุดแดง	21	1	1	0	0	0	สงบ	
	10		กุดกว้าง	23	1	0	0	1	0	เกิดใหม่	
	9		โนนหินลาด	24	1	0	0	1	0	เกิดใหม่	
	2		โสกคลอง	24	1	0	0	0	1	เกิดใหม่	
	12		ดอนมะค่าง	25	1	0	0	1	2	เกิดใหม่	
	หนองโพนงาม		1	หนองโพนงาม	11,13,23	3	0	0	0	0	สงบ-เกิดใหม่
			11	ห้วยหินลับ	20	1	1	0	1	0	สงบ
		15	สารจอดใหม่	19	1	6	0	0	0	สงบ	
		13	โนนน้ำคำ	21	1	5	0	0	0	สงบ	
	กุดเลาะ (G2)	10	กุดเลาะ	13,15	2	0	0	0	3	สงบ	
		2	กุดเลาะ	14,22	2	0	0	1	6	สงบ	
		11	แผ่นดินทอง (G2)	15,20	2	0	0	0	1	สงบ	
	บ้านเป่า	2	หญ้านาง	15	1	0	1	2	5	สงบ	
		1	บ้านเป่า	22	1	1	0	1	0	สงบ	
	บ้านเตื่อ (G2)	3	จะหมื่น	18	2	0	0	0	7	สงบ	
		1	บ้านเตื่อ	20	1	0	0	0	2	สงบ	
		9	หนองบัวน้อย	21	1	0	0	1	2	สงบ	
		17	หนองแต้พัฒนา	20,21,22,24	5	0	1	1	4	ต่อเนื่อง	
	บ้านบัว (G2) หนองข่า	12	น้อยพัฒนา	24	2	0	1	0	1	เกิดใหม่	
		8	หามแห (G2)	17,22,23	3	0	0	1	1	ต่อเนื่อง	
		1	หนองข่า	23,24	2	1	0	1	8	ต่อเนื่อง	
		10	ฉนวน	23	1	1	0	2	3	เกิดใหม่	
		9	โนนศิลา	24	1	0	0	1	2	เกิดใหม่	
3		ท่าคร้อ	25	1	0	0	0	4	เกิดใหม่		
7		ห้วยยางคำ	26	1	0	0	0	1	เกิดใหม่		
รวม		10 ตำบล		44 หมู่บ้าน		112					

อำเภอ	ตำบล	หมู่ ที่	ชื่อบ้าน	wk เริ่มป่วย	จำนวน (คน)					หมายเหตุ
					ปี 62	ปี 61	ปี 60	ปี 59	ปี 58	
หนองบัวแดง	กุดชุมแสง (G2)	8	นาสมบุรณ์	52(61),24	2	1	0	0	4	สงบ-เกิดใหม่
		18	ทุ่งแลนคา (G2)	1,6,21,22,23	5	0	0	0	0	ต่อเนื่อง
		9	นาชุมแสง	4	1	1	0	0	0	สงบ
		2	นาทุ่งใหญ่ (G2)	12,13,15,17,19,24	10	0	0	1	1	สงบ-เกิดใหม่
		10	หนองหอยเหนือ	17	1	2	0	0	0	สงบ
		6	หนองลุมพุก	20,23	2	0	0	0	0	ต่อเนื่อง
		14	โนนชุมแสง	22	1	2	0	0	5	สงบ
	หนองบัวแดง (G2)	13	หนองชุมแสง	25	1	1	0	1	5	เกิดใหม่
		4	ลาดเหนือ	52(61)	1	7	0	0	1	สงบ
		14	โนนท่าใหญ่	5,12,14	3	4	0	0	0	สงบ
		8	หนองไธ้	8	1	1	0	0	2	สงบ
		16	ลาดบัวหลวง	10	1	3	0	0	2	สงบ
		19	โนนนิคม	11	2	0	0	0	1	สงบ
		10	หนองแห้ว	12,13,24	3	1	0	0	0	สงบ-เกิดใหม่
		1	ลาดใต้	16,24	2	3	0	0	2	สงบ-เกิดใหม่
		9	หนองบัวแดง	19	1	4	0	0	1	สงบ
		7	โสกริง	20	1	3	0	0	1	สงบ
		11	หลวงศิริ	20	1	8	0	0	0	สงบ
		12	ใหม่ชัยมงคล	22	1	4	0	0	4	สงบ
		6	โนนสะอาด	23	1	1	0	0	3	เกิดใหม่
		2	ราษฎร์ดำเนิน	23	1	12	0	0	4	เกิดใหม่
		ถ้า้วแดง	12	หนองหอยปังพัฒนา	1,5	2	0	0	0	1
	2		โนนถาวร	14	1	3	0	0	0	สงบ
	7		หัวนาคำ	22	1	1	0	0	1	สงบ
	4		โนนลาน	22	1	4	0	3	1	สงบ
	3		โนนเตาโท	24	1	4	0	0	0	เกิดใหม่
	8		โนนศิลา	4	1	0	0	2	0	สงบ
	6		โนนมะค่า (G2)	9,10,13,14,15	12	1	0	0	0	สงบ
	ท่าใหญ่ (G2)	1	หนองเป็ด	18,25	2	3	0	0	1	สงบ-เกิดใหม่
		10	โนนสำราญ (G2)	19,20,24,25	10	1	0	0	1	ต่อเนื่อง
		9	ห้วยเชือก	19	1	1	0	1	0	สงบ
		5	โนนศรีทอง	23	1	1	0	0	2	เกิดใหม่
		8	สะพานเหนือ (G2)	5,17,18,22,23,25	9	0	0	0	6	ต่อเนื่อง
		20	ห้วยม่วงพัฒนา	7	1	1	0	0	0	สงบ
		9	นาเจริญ	7,10,12	3	5	0	0	0	สงบ
		18	นาเจริญใต้	11,12	2	4	0	0	3	สงบ
		14	หนองประคู้	11	1	0	0	0	5	สงบ
		3	ห้วยไผ่ใต้	15	1	0	0	0	0	สงบ
		16	ทรัพย์อุดม	16	1	0	0	0	0	สงบ
		15	ท่าแจ้ง	23	1	1	0	0	2	เกิดใหม่
	หนองวาง (G2)	5	ห้วยม่วง	23	1	1	0	0	1	เกิดใหม่
		2	หนองปล้อง	23	1	1	0	0	11	เกิดใหม่

อำเภอ	ตำบล	หมู่ ที่	ชื่อบ้าน	wk เริ่มป่วย	จำนวน (คน)					หมายเหตุ	
					ปี 62	ปี 61	ปี 60	ปี 59	ปี 58		
หนองบัวแดง	นางแดด (G2)	17	หนองจิกพัฒนา	11,22	2	0	0	0	4	สงบ	
		13	โนนพยอม	13	1	0	0	0	0	สงบ	
		21	ห้วยสามคดอง	15,18,22,23	5	0	0	0	6	ต่อเนื่อง	
		3	โนนเหมา	16	1	0	0	0	1	สงบ	
		12	นายายซี (G2)	17,20,22,25,26	9	2	0	0	8	ต่อเนื่อง	
		15	ชีบน	19,21,22,23	5	0	0	0	3	ต่อเนื่อง	
		20	ดอนเขาเขียว (G2)	19,21,24	3	0	0	0	5	ต่อเนื่อง	
		6	บ้านโหล่น	20	1	0	0	0	11	สงบ	
		18	โนนเหมา	22	1	0	0	0	0	สงบ	
		19	นาแม่ปู่	23,24	2	0	0	0	0	ต่อเนื่อง	
		1	นางแดดบุง	25	1	0	0	0	0	เกิดใหม่	
		14	คูเมือง	12	1	1	1	0	2	สงบ	
		9	โนนสวนปอ	14	1	2	0	0	5	สงบ	
		10	โนนตาปู่	14	1	2	0	0	2	สงบ	
	8	ทุ่งสว่าง	11,22,23	5	1	0	1	0	ต่อเนื่อง		
	1	นางแดดโคก	25	1	2	0	0	0	เกิดใหม่		
	รวม	8 ตำบล		58 หมู่บ้าน		136					
จัตุรัส	หนองบัวบาน (G2)	10	หนองบัวบาน	3	1	0	0	0	3	สงบ	
		8	หนองบัวบาน (G2)	16,18,19,20,21	5	0	0	1	0	สงบ	
		บ้านขาม ละหาน	6	โนนศรี	2	1	0	0	0	1	สงบ
			14	โนนจาน	8	1	0	0	0	0	สงบ
			12	โนนศรีสง่า	8	1	0	0	0	0	สงบ
			7	กันกง	23	1	0	0	1	0	เกิดใหม่
			9	ลี	25	1	0	0	0	5	เกิดใหม่
	หนองบัวใหญ่ (G2)	1	หนองบัวใหญ่ (G2)	11,15,16	3	0	0	0	5	สงบ	
		7	โนนพันชาด	24	1	5	1	0	2	เกิดใหม่	
		10	หนองบัวรอง	25	1	0	0	1	1	เกิดใหม่	
	กุดน้ำใส	10	บ้านเหนือ	15,16	2	0	0	0	1	สงบ	
		4	วังวัด	14,16	2	0	0	0	3	สงบ	
		1	ตลาด	23	1	0	0	0	4	เกิดใหม่	
		5	บ้านเตื่อ	24	1	1	0	0	1	เกิดใหม่	
	หนองโดน	4	ร้านหญ้า	20	1	0	0	0	2	สงบ	
		1	โนนฝาย	20	1	0	0	0	1	สงบ	
	บ้านกอก	13	มะเกลือ	21	1	0	0	0	3	สงบ	
		2	บ้านกอก	22	1	1	0	1	6	สงบ	
		12	บ้านกอก	22	1	0	0	0	0	สงบ	
	หนองบัวโคก	8	หนองซีก	22	1	0	0	0	1	สงบ	
		9	หนองตระคลอง	22,23	2	0	0	0	1	เกิดใหม่	
		5	ทามจาน	23	1	0	0	0	0	เกิดใหม่	
รวม	8 ตำบล		22 หมู่บ้าน		31						

อำเภอ	ตำบล	หมู่ ที่	ชื่อบ้าน	wk เริ่มป่วย	จำนวน (คน)					หมายเหตุ	
					ปี 62	ปี 61	ปี 60	ปี 59	ปี 58		
บำเหน็จณรงค์	บ้านเพชร	17	เพชรสำโรง	52(61),23,24,25	9	1	0	1	0	ต่อเนื่อง	
		2	เพชร	1,25	2	2	0	0	0	สงบ-เกิดใหม่	
		7	หนองแวงน้อย	2	1	0	0	0	0	สงบ	
		15	คำปึงพัฒนา	13	1	0	0	0	0	สงบ	
		19	หนองแวงรุ่งเรือง	22	1	0	0	0	1	สงบ	
		18	โคกสว่างเพชร	23	1	0	0	0	1	เกิดใหม่	
		โคกเพชรพัฒนา (G2)	4	คลองบงพัฒนา	1	1	0	0	1	3	สงบ
			6	โคกตาเมา	2,5	2	0	0	2	0	สงบ
			9	ปากจาบ	2	2	0	0	0	0	สงบ
			2	โคกพะงาด	19	3	0	0	0	0	สงบ
			3	โคกคึม	21,22,23,25,26	7	0	0	1	4	ต่อเนื่อง
			1	โคกเพชร	22,24	2	0	0	0	0	ต่อเนื่อง
			10	ใหม่สามัคคี	23	1	0	0	0	0	เกิดใหม่
	5		คันฉุกเก่า	23,25	2	0	0	0	4	ต่อเนื่อง	
	7		หนองตะคลอง	25	1	0	0	0	0	เกิดใหม่	
	บ้านชวน บ้านตาล (G2)		15	หนองโสน	19,21,23	4	1	0	0	3	ต่อเนื่อง
		9	หนองยายบุตร	16	1	0	0	0	0	สงบ	
		12	บ้านตาลพัฒนา	15	1	0	0	0	0	สงบ	
		4	บ้านตาล (G2)	19,20,25	3	0	0	1	4	สงบ-เกิดใหม่	
		1	หัวบึง	23	1	0	0	1	2	เกิดใหม่	
	โคกเจริญรมย์	8	โคกสะอาด	23,24,25	9	0	0	0	0	ต่อเนื่อง	
		9	โคกต่ำสามัคคี	23,25	2	5	0	2	3	ต่อเนื่อง	
		10	สามหลังพัฒนา	26	1	1	0	0	0	เกิดใหม่	
รวม	5 ตำบล		23 หมู่บ้าน		58						
หนองบัวระเหว	วังตะเฒ่า (G2)	3	วังอ้ายจิด	52(61)	2	2	0	0	3	สงบ	
		8	โนนม่วง	4,26	2	0	0	0	2	สงบ-เกิดใหม่	
		15	ใหม่เจริญผล	3	1	0	0	0	0	สงบ	
		4	ท่าโป่ง	18,26	2	0	0	0	2	สงบ-เกิดใหม่	
		6	หัวสะพาน	23	2	1	0	0	0	เกิดใหม่	
		10	วังน้ำเขียว	23,25,26	3	0	0	0	2	ต่อเนื่อง	
		17	โป่งนคร	26	2	0	0	0	9	เกิดใหม่	
		5	สำนักตุมกา	26	2	0	0	0	1	เกิดใหม่	
	ห้วยแย้ (G2)	1	ห้วยยางดี	1	1	0	0	0	1	สงบ	
		7	ซับหวาย	12	1	0	0	0	1	สงบ	
		11	ห้วยยางกลาง	12	1	0	0	0	0	สงบ	
		6	แจ้งใหญ่ (G2)	13,19	2	0	0	0	0	สงบ	
	โสภปลาดุก โคกสะอาด	2	โสภปลาดุก	12,13	2	3	0	0	1	สงบ	
		1	ตะลอมไผ่	23,24	2	1	0	0	0	ต่อเนื่อง	
		2	ละหานค้าย	24	1	2	0	0	1	เกิดใหม่	
รวม	4 ตำบล		15 หมู่บ้าน		26						

อำเภอ	ตำบล	หมู่ ที่	ชื่อบ้าน	wk เริ่มป่วย	จำนวน (คน)					หมายเหตุ	
					ปี 62	ปี 61	ปี 60	ปี 59	ปี 58		
เทพสถิต	โป่งนก (G2)	5	สะพานยาว	2,24	3	1	0	2	1	สงบ-เกิดใหม่	
		1	โป่งนก	1,18	3	0	0	1	0	สงบ	
		6	ศิลาทอง (G2)	16,20,21,23,24,26	7	2	0	0	19	ต่อเนื่อง	
		2	สะพานหิน	17,25	2	2	0	1	0	สงบ-เกิดใหม่	
		2	ห้วยเกตุ	1,2,3,5,21,25	6	4	1	0	3	สงบ-เกิดใหม่	
		8	ช่องสำราญ	5	1	0	0	2	0	สงบ	
		3	ยางเกี่ยวแฝก	23	1	0	0	0	3	เกิดใหม่	
		1	วะตะแบก	24	1	0	0	1	5	เกิดใหม่	
		18	เทพภูทอง	25	1	0	0	1	1	เกิดใหม่	
	9	ซับสนุมบูรณ์	26	1	0	0	0	1	เกิดใหม่		
	นายางกลัก (G2)	3	วังตาท้าว (G2)	8,14	2	0	0	0	0	สงบ	
		1	นายางกลัก	7,11,23,24	4	1	0	1	5	ต่อเนื่อง	
		13	โนนจำปา (G2)	11,13,14,19,21,24	8	0	0	0	0	ต่อเนื่อง	
		16	เก้าส้มพันธ์	11,25	2	0	0	0	1	สงบ-เกิดใหม่	
		8	ห้วยน้อย	13,16,23	3	0	0	0	0	สงบ-เกิดใหม่	
		7	คลองไทร	21,23,24	3	0	0	1	1	ต่อเนื่อง	
		4	น้ำลาด	22,26	3	0	0	0	1	ต่อเนื่อง	
		2	หัวสะพาน (G2)	20,25	4	0	0	2	0	สงบ-เกิดใหม่	
		15	ประดู่ซับสนุม	23	1	0	0	0	1	เกิดใหม่	
	ห้วยยายจิว (G2)	9	โคกอนุ	25	1	0	0	2	1	เกิดใหม่	
		10	หนองโบสถ์	19,23	2	0	0	0	0	ต่อเนื่อง	
		3	มะกอกงาม	22	1	0	0	0	0	เกิดใหม่	
		4	วังตาลาดสมบูรณ์	21	1	0	0	1	3	สงบ	
		21	ประสพโชค	22	1	0	0	0	0	เกิดใหม่	
		22	โนนสน	24	1	0	0	0	2	เกิดใหม่	
		14	เมืองทอง	25	1	0	0	0	2	เกิดใหม่	
		บ้านไร่ (G2)	14	วังขวาง	16	1	0	0	1	0	สงบ
			1	บ้านไร่	20	1	0	0	1	1	สงบ
	4		วังอ้ายโพธิ์	22,25	3	0	0	3	0	เกิดใหม่	
	10		เทพพนา	23,24,26	5	0	1	0	0	ต่อเนื่อง	
	8		วังใหม่พัฒนา	24	1	0	0	2	0	เกิดใหม่	
รวม	5 ตำบล		31 หมู่บ้าน		75						
ภูเขียว	ธาตุทอง (G2)	10	ธาตุทอง (G2)	1,2,5,10,11	7	1	0	0	1	สงบ	
		1	ธาตุ (G2)	4,9,11,12,14	6	0	2	1	5	สงบ	
		4	ฝายพญานาค	14	1	0	0	1	2	สงบ	
		8	หนองบัวคำ	14,15,21	3	0	0	0	4	สงบ	
		3	หนองกุงใหม่	3	1	0	2	0	2	สงบ	
		2	หนองคัน	3	1	1	0	0	3	สงบ	
		7	หนองกุงศรี	6	1	0	0	0	1	สงบ	
		9	ธาตุกลาง	7	1	2	0	0	0	สงบ	
		5	ห้วยหอย (G2)	16,20,22	3	0	2	0	0	สงบ	
		11	ห้วยหอย	21	1	0	2	0	3	สงบ	
		6	ตาตรินทอง	24,25	2	0	0	1	0	ต่อเนื่อง	

อำเภอ	ตำบล	หมู่ ที่	ชื่อบ้าน	wk เริ่มป่วย	จำนวน (คน)					หมายเหตุ	
					ปี 62	ปี 61	ปี 60	ปี 59	ปี 58		
ภูเขียว	โถโล (G2)	8	หนองแวง	52(61),1,11,24,25,26	8	0	0	1	26	ต่อเนื่อง	
		9	หนองแวงใต้ (G2)	2,5,11,14,16,22	7	1	1	0	11	สงบ	
		5	โนนดินจี่	19	1	0	0	0	4	สงบ	
		12	โนนดินจี่	19,20,23,26	4	0	0	0	3	ต่อเนื่อง	
		1	โถโล	22	1	0	0	0	0	สงบ	
		10	โถโล	23	1	0	0	2	2	เกิดใหม่	
		10	ฉนวนเหนือ	5	1	0	0	0	1	สงบ	
		2	ฉนวน	14	1	0	0	1	3	สงบ	
		1	ดอนไก่เถื่อน	16	1	0	0	0	3	สงบ	
		4	ห้างสูง	21	1	0	2	0	1	สงบ	
	บ้านดอน (G2)	8	อ่างทอง	21	1	0	1	0	0	สงบ	
		7	กุดหมากเห็บ	25	2	0	0	0	0	เกิดใหม่	
		3	หนองข่า	26	1	0	0	0	0	เกิดใหม่	
		13	บ้านลาด	2	1	0	0	0	2	สงบ	
		19	บ้านโคกสะอาด	2,17	2	1	0	0	0	สงบ	
		12	หนองแขงน้อย	3,25	2	0	0	2	1	สงบ-เกิดใหม่	
		8	โปร่งดินดำ	6	1	0	0	1	0	สงบ	
		17	บ้านแก้ง	16	1	0	0	0	0	สงบ	
		20	โนนหินแร่	21,23	2	0	0	3	1	ต่อเนื่อง	
		16	ศิลาทอง	22	1	0	0	0	0	สงบ	
	บ้านแก้ง (G2)	6	บ้านลาด	22	1	0	1	0	2	สงบ	
		4	หนองแขง	23	1	0	0	7	3	เกิดใหม่	
		3	ดอนเตาเหล็ก	24,25,26	3	0	1	1	3	ต่อเนื่อง	
		7	หนองปอแดง	1,10,12,22	4	0	0	0	2	สงบ	
		13	หนองกุงคำ	8,17	2	0	1	0	0	สงบ	
		1	บัวพักเกวียน	15	1	1	0	1	4	สงบ	
		6	หนองกุงเก่า	11	1	0	2	0	0	สงบ	
		5	ดอนจำปา	19	1	0	0	0	0	สงบ	
		9	สวนอ้อย (G2)	19,20,22,23,25,26	20	0	0	0	1	ต่อเนื่อง	
		3	หนองคร้อ	20	1	0	2	1	4	สงบ	
	กวางโจน (G2)	15	หนองสะเดา	26	1	0	0	0	2	เกิดใหม่	
		4	หนองไร่ไก่อ	4	1	0	0	0	2	สงบ	
		12	หนองไร่ไก่อ	7,10,22	3	0	0	0	4	สงบ	
		6	กุดจอก	12	1	1	0	1	0	สงบ	
		14	ทวารสิทธิ์	15,17	2	0	1	1	1	สงบ	
		5	หนองปลา (G2)	19,25	2	0	0	2	0	สงบ-เกิดใหม่	
		11	หัวคูสระ (G2)	21,22,26	4	4	0	0	2	ต่อเนื่อง	
		15	โคกเจริญชัย	23	1	0	0	0	0	เกิดใหม่	
		13	โนนเจดีย์งาม	26	1	0	0	0	1	เกิดใหม่	
		10	แขงวัวชน	25	1	0	0	0	0	เกิดใหม่	
	โคกสะอาด (G2)	1	บ้านเพชร	2,15,16,17,22,23,24,25	10	0	0	0	1	ต่อเนื่อง	
		4	หนองขาม	2,22	2	1	0	0	0	สงบ	
		6	หนองงูเห่ล้อม	14	1	1	0	0	1	สงบ	
		8	เพชรใต้	23,25	2	0	1	0	1	ต่อเนื่อง	
		บ้านเพชร	1	บ้านเพชร	2,15,16,17,22,23,24,25	10	0	0	0	1	ต่อเนื่อง
			4	หนองขาม	2,22	2	1	0	0	0	สงบ
			6	หนองงูเห่ล้อม	14	1	1	0	0	1	สงบ
			8	เพชรใต้	23,25	2	0	1	0	1	ต่อเนื่อง

อำเภอ	ตำบล	หมู่ ที่	ชื่อบ้าน	wk เริ่มป่วย	จำนวน (คน)					หมายเหตุ
					ปี 62	ปี 61	ปี 60	ปี 59	ปี 58	
ภูเขียว	ผักปัง (G2)	1	ผักปัง	52(61),1,6,18	4	1	0	2	7	สงบ
		10	หนองสองห้อง	11	1	0	1	0	0	สงบ
		2	ผักปัง	14	1	0	0	0	7	สงบ
		11	โนนสลวย	22,25	2	0	0	0	9	ต่อเนื่อง
	หนองตุม (G2)	4	โนนทรายคำ	23	1	2	0	0	4	เกิดใหม่
		3	หนองหญ้าข้าววนก	3	1	0	0	0	4	สงบ
		9	จำปาทอง	9	1	1	0	0	3	สงบ
		6	โนนเสลา	16	1	1	0	1	4	สงบ
	กุดยม	7	หนองเมย	23	1	0	0	0	3	เกิดใหม่
		3	กุดยม	7,21	2	1	0	0	0	สงบ
		9	บ้านเรือ	9	1	0	2	1	1	สงบ
		7	โนนสังข์	20	1	1	0	0	1	สงบ
	หนองคอนไทย	2	บ้านเรือ	10	1	0	3	0	10	สงบ
		7	หัวหนอง	22	1	0	0	0	2	สงบ
รวม		11 ตำบล	69 หมู่บ้าน		153					
บ้านแท่น	สามสวน (G2)	13	โจดใต้	2,3,4	3	0	0	0	0	สงบ
		3	หินลาด	2	1	0	0	0	0	สงบ
		2	โนนข่า	2,3	7	0	0	0	0	สงบ
		15	สระแก้ว	5	1	0	0	3	0	สงบ
		5	เหมอดแอ่	10	1	1	0	1	0	สงบ
		6	บ้านโจด	15	1	1	1	0	0	สงบ
		11	นาสวรรค์	23	1	3	0	0	0	เกิดใหม่
		11	สว่างพัฒนา	3,5	2	0	0	0	0	สงบ
		9	หนองผัดตลอด	6,23,26	5	0	0	0	0	ต่อเนื่อง
		4	หัวนา	6	1	2	0	0	0	สงบ
	บ้านแท่น (G2)	12	หนองผักตลอด	21	1	0	0	0	2	สงบ
		1	นาดี	10	1	0	0	1	0	สงบ
		7	ข่า (G2)	18,24	2	0	1	0	1	สงบ-เกิดใหม่
		10	โนนคุณ	20	1	0	0	0	1	สงบ
		8	เชียงพิน	26	1	2	0	0	1	เกิดใหม่
		2	หนองเรือ	10	1	2	0	0	1	สงบ
		1	หนองคู	14,25	2	0	0	0	1	สงบ-เกิดใหม่
		11	ทรัพย์เจริญ	24	1	0	0	0	0	เกิดใหม่
		8	หนองดินดำ	26	1	0	0	0	2	เกิดใหม่
		4	นามั่ง	16	1	0	0	0	1	สงบ
	หนองคู	9	หนองท่อม	23,26	2	0	0	0	0	ต่อเนื่อง
		7	ดอนคิงแขง	21	1	0	0	0	1	สงบ
		9	สะเดา	23,24	2	1	0	0	0	ต่อเนื่อง
		11	แสนสำราญ	26	1	0	0	0	0	เกิดใหม่
สระพัง		1	หนองคู	14,25	2	0	0	0	1	สงบ-เกิดใหม่
		11	ทรัพย์เจริญ	24	1	0	0	0	0	เกิดใหม่
	8	หนองดินดำ	26	1	0	0	0	2	เกิดใหม่	
	4	นามั่ง	16	1	0	0	0	1	สงบ	
บ้านเต่า (G2)	9	หนองท่อม	23,26	2	0	0	0	0	ต่อเนื่อง	
	7	ดอนคิงแขง	21	1	0	0	0	1	สงบ	
	9	สะเดา	23,24	2	1	0	0	0	ต่อเนื่อง	
	11	แสนสำราญ	26	1	0	0	0	0	เกิดใหม่	
รวม	5 ตำบล	24 หมู่บ้าน		41						

อำเภอ	ตำบล	หมู่ ที่	ชื่อบ้าน	wk เริ่มป่วย	จำนวน (คน)					หมายเหตุ
					ปี 62	ปี 61	ปี 60	ปี 59	ปี 58	
แก่งคร้อ	หนองขาม (G2)	3	หนองขามเหนือ (G2)	2,10,16	4	0	0	0	1	สงบ
		9	หนองขามใต้	9,23,24,25	6	1	0	0	7	ต่อเนื่อง
		6	หนองแห้ว	19,21	2	0	0	0	7	สงบ
		4	หนองตানা	23	2	1	0	0	1	เกิดใหม่
		1	โนนงิ้ว	26	1	2	0	0	0	เกิดใหม่
	โคกสูง	10	กรุงพัฒนา	3	1	0	0	1	1	สงบ
		4	หนองแวง	24	1	0	1	3	1	เกิดใหม่
	หนองไผ่ (G2)	6	แก่งพัฒนา	6,24	2	0	0	0	0	สงบ-เกิดใหม่
		1	หนองไผ่	8,17,18,21,26	5	1	0	0	6	สงบ-เกิดใหม่
		9	สระปทุม	17	1	0	0	0	8	สงบ
		2	บ้านโป่ง	22,23,24	3	0	0	0	3	ต่อเนื่อง
	ช่องสามหมอ	10	ศรีพัฒนา	7	1	2	0	0	4	สงบ
		7	ศรีสง่า	8,9	2	0	0	0	9	สงบ
	บ้านแก้ง (G2)	4	บ้านแก้ง	9,10,13,18	5	4	0	2	3	สงบ
		12	แก้งพัฒนา	11,13,14	4	0	0	0	6	สงบ
		7	สะเดาหวาน (G2)	11,17,18,19,24	10	0	0	0	0	สงบ-เกิดใหม่
		5	โคกสูง	16	1	0	0	1	1	สงบ
	หนองสังข์	3	โนนสัมภ (G2)	19,24,25,26	9	3	0	1	1	ต่อเนื่อง
		6	ดงชี	23,24	5	0	0	0	2	ต่อเนื่อง
		9	วังศิลา	24	1	6	0	0	0	เกิดใหม่
		11	โนนสะอาดใต้	25	1	0	0	0	4	เกิดใหม่
		3	บ้านก่าน	10	1	0	0	0	4	สงบ
		15	ก่านสามัคคี	14	2	0	0	1	3	สงบ
		10	โนนทัน	24,25	3	0	0	1	2	ต่อเนื่อง
	ท่ามะไฟหวาน	1	หนองสังข์	25,26	2	0	0	0	1	ต่อเนื่อง
		7	ท่าเว่อ	10	2	0	0	0	0	สงบ
	หลุบคา (G2)	3	เลิงท่อม (G2)	13,15,18,20,21,22,24,25,26	14	0	0	1	1	ซ้ำซาก
		2	โคกไพรวัน	19	1	0	1	1	1	สงบ
	นาหนองท่อม (G2)	14	โนนรัง	16	1	0	0	0	2	สงบ
		19	โคกล่ามพัฒนา	22	1	0	0	1	1	สงบ
		18	หนองรวกพัฒนา	22,23,24,25	6	0	0	0	0	ต่อเนื่อง
		2	หนองรวก	22,25	4	1	1	0	0	ต่อเนื่อง
15		นาล้อม	22	1	1	0	0	0	สงบ	
9		นาหนองท่อม	25	1	2	0	0	4	เกิดใหม่	
รวม	9 ตำบล		34 หมู่บ้าน		106					

อำเภอ	ตำบล	หมู่ ที่	ชื่อบ้าน	wk เริ่มป่วย	จำนวน (คน)					หมายเหตุ		
					ปี 62	ปี 61	ปี 60	ปี 59	ปี 58			
คอนสาร	ทุ่งลุยลาย (G2)	1	ทุ่งลุยลาย	1,18,22	3	1	0	0	2	สงบ		
		2	ร่องแวง (G2)	4,6,10,11,13,14,19	9	1	0	0	0	สงบ		
		4	หนองหญ้าไก่อ้ง	7,14	2	0	0	0	0	สงบ		
		6	โนนศิลา	10,23	3	3	0	1	1	สงบ-เกิดใหม่		
	ทุ่งนาเลา	3	น้ำทิพย์	21	1	0	0	0	3	สงบ		
		4	ห้วยแล้ง	2	1	1	2	0	0	สงบ		
		1	นาเลา	3	1	0	0	0	1	สงบ		
		11	วังปากก้วน	14	1	0	0	0	1	สงบ		
	ดงบัง	6	น้ำพุหินลาด	16,24	2	1	0	0	0	สงบ-เกิดใหม่		
		9	นาบัว	3	2	2	1	0	1	สงบ		
		7	โนนหวานไพร	23	1	1	0	2	1	เกิดใหม่		
		2	ดงบังเหนือ	22,23	2	0	1	1	0	ต่อเนื่อง		
	คอนสาร (G2)	5	ทรายสะอาด	25	1	0	1	0	0	เกิดใหม่		
		2	คอนสาร	7,18,23,24	4	0	1	0	0	ต่อเนื่อง		
		6	โนนศิลา	6	1	0	0	0	0	สงบ		
		5	คลองบอน	13	1	1	0	0	0	สงบ		
	โนนคูณ (G2)	1	นาจีน	23	1	0	0	0	2	เกิดใหม่		
		7	หัวนาโปร่ง	25	1	0	0	0	0	เกิดใหม่		
		8	น้ำพุปางวัว	25	1	0	1	0	1	เกิดใหม่		
		6	กุดมะนาว	5	1	0	1	0	0	สงบ		
	ห้วยยาง (G2)	1	โนนคูณ	17	1	2	0	0	0	สงบ		
		10	โนนเจริญ (G2)	18,20,24	3	1	1	0	0	ต่อเนื่อง		
		4	โจดกลาง	20,21,22	3	0	0	0	0	สงบ		
		7	โคกมะตูม	23	1	0	0	0	0	เกิดใหม่		
	ทุ่งพระ (G2)	9	ห้วยยางโง่ (G2)	18,20,22,24,25	7	2	0	0	0	ต่อเนื่อง		
		5	ท้ายทุ่ง	19	1	0	0	0	0	สงบ		
		2	ผาเบียด	21	2	0	0	0	0	สงบ		
		18	ศรีอุทอง	19	1	1	2	1	2	สงบ		
	ดงกลาง	6	ห้วยยางใหญ่	22,23	2	3	0	1	0	ต่อเนื่อง		
		14	มอตาแจ็ก	23	1	0	0	0	1	เกิดใหม่		
		13	คลองเตย	23	1	0	0	0	8	เกิดใหม่		
		16	คลองเตยใน	24,25	2	0	2	0	8	ต่อเนื่อง		
	รวม	8 ตำบล	37 หมู่บ้าน	8	โนนสวรรค์	24	1	5	0	1	3	เกิดใหม่
				10	หนองหล่ม	26	1	1	3	0	11	เกิดใหม่
				8	สวนป่า (G2)	19,21,24	3	1	0	1	1	ต่อเนื่อง
				1	ห้วยแก้ว	19,22	2	0	0	1	0	สงบ
	5	วังขมภู	20	1	0	0	0	1	สงบ			
	รวม	8 ตำบล	37 หมู่บ้าน	72								

อำเภอ	ตำบล	หมู่ที่	ชื่อบ้าน	wk เริ่มป่วย	จำนวน (คน)					หมายเหตุ
					ปี 62	ปี 61	ปี 60	ปี 59	ปี 58	
ภักดีชุมพล	แหลมทอง (G2)	4	หินเห็บ	2	1	0	0	0	0	สงบ
		6	วังตะกู่	15,22	2	0	0	2	0	สงบ
		7	โนนผักหวาน	14,17	2	0	0	0	2	สงบ
		5	ดงสวรรค์ (G2)	20,25	2	2	0	0	0	สงบ-เกิดใหม่
		1	แหลมทอง	23,26	2	1	1	0	2	ต่อเนื่อง
		1	นาระยะ	4	1	0	1	0	7	สงบ
		8	ห้วยหินฝน	4,22	2	0	0	0	5	สงบ
		4	วังใหญ่	10,11,13	4	0	0	0	0	สงบ
		3	ปรางค์มะค่า	12	2	0	0	4	0	สงบ
		2	ห้วยร่ม	13	1	0	0	5	0	สงบ
	6	ซับชมภู	14	2	2	1	0	1	สงบ	
	7	นาทุ่งใหญ่	20	1	0	0	0	9	สงบ	
	บ้านเจียง	6	คลองจันลา	11	1	2	2	0	0	สงบ
		4	โนนระเวียง	18	1	0	0	0	0	สงบ
รวม		3 ตำบล	14 หมู่บ้าน		24					
เนินสง่า		ตาดเนิน (G2)	8	โกรกกุลา	1,18	2	1	0	1	0
	4		หนองโพธิ์	18	1	1	0	2	2	สงบ
	1		ตาดเนิน	6	1	1	0	1	0	สงบ
	7		โนนคุณ	20,22,23,24	5	0	0	0	3	ต่อเนื่อง
	6		บะเสี้ยว	3	1	4	0	0	1	สงบ
	4		หนองตาโพธิ์	13	1	0	0	1	0	สงบ
	3		ไร่ลำชี	26	1	2	0	2	0	เกิดใหม่
รวม	3 ตำบล	7 หมู่บ้าน		12						
ซับใหญ่	ตะโกทอง	1	เขื่อนลั่น	7,8	3	0	0	0	1	สงบ
		3	หนองนกเขียน	25	1	0	0	0	1	เกิดใหม่
		6	ซับใหม่	25	1	0	0	1	0	เกิดใหม่
	ท่ากูป	3	วังขอนแก่น	20	1	0	0	0	1	สงบ
		1	ท่ากูป	24	1	0	0	0	10	เกิดใหม่
	ซับใหญ่(G2)	4	วังซื่อ	8	1	1	0	0	0	สงบ
		3	โนนสะอาด	14,15,16,17,22	9	1	0	0	0	สงบ
		10	ซับใหญ่พัฒนา	16	2	0	0	0	2	สงบ
		2	วังพง	20,23,24	4	0	0	0	0	ต่อเนื่อง
		9	ซับห่าง	25	1	0	0	0	0	เกิดใหม่
		5	ซับเจริญสุข	23	1	0	0	0	1	เกิดใหม่
รวม	3 ตำบล	11 หมู่บ้าน		25						
รวม 16 อ.	110 ตำบล	496 หมู่บ้าน		1,117						

สรุป พื้นที่ที่มีการเกิดโรค 16 อำเภอ 110 ตำบล 496 หมู่บ้าน จำแนกเป็น

เกิดใหม่	119	หมู่บ้าน
ต่อเนื่อง	85	หมู่บ้าน
สงบ-เกิดใหม่	35	หมู่บ้าน
ซ้ำซาก	2	หมู่บ้าน
สงบ	255	หมู่บ้าน
G2	43	หมู่บ้าน
รวม	496	หมู่บ้าน

จำนวนหมู่บ้านที่มีผู้ป่วยโรคไข้เลือดออก ปี 2562 จังหวัดชัยภูมิ (4 สัปดาห์ล่าสุด)
ตั้งแต่ วันที่ 9 มิถุนายน - 6 กรกฎาคม 2562

อำเภอ	ตำบล	หมู่ ที่	ชื่อบ้าน	wk เริ่มป่วย	จำนวน (คน)					หมายเหตุ	
					ปี 62	ปี 61	ปี 60	ปี 59	ปี 58		
เมือง	โนนสำราญ (G2)	10	จิวพัฒนา	14,23	2	0	0	0	4	สงบ-เกิดใหม่	
		9	โนนกำนตง	26	1	0	0	0	0	เกิดใหม่	
		12	ใหม่ผาเอียง (G2)	8,9,12,13,15,25	6	0	0	0	1	สงบ-เกิดใหม่	
		4	ซีลองเหนือ (G2)	7,11,12,13,14,15,18,19,20,21,24	15	0	0	1	5	สงบ-เกิดใหม่	
		1	ห้วยต้อน	15,23,26	3	0	0	0	19	ต่อเนื่อง	
		6	ซีลองใต้	23	1	1	0	0	5	เกิดใหม่	
		7	ซีลองกลาง	24	1	5	1	0	5	เกิดใหม่	
	ในเมือง (G2)	8	สามพันตา	25	1	2	0	0	1	เกิดใหม่	
		7	หนองหลอด	14,21,24	5	2	0	1	12	ต่อเนื่อง	
		3	เมืองน้อยใต้	17,20,24,25	6	0	0	2	10	ต่อเนื่อง	
		19	เมืองเก่า	20,21,22,23,24,25,26	16	2	0	1	5	ต่อเนื่อง	
		4	โนนสาทร	23,25	3	0	0	3	7	ต่อเนื่อง	
		20	ตลาด	24,25,26	4	2	3	2	7	ต่อเนื่อง	
		23	โนนไฮ	24	1	0	0	1	6	เกิดใหม่	
		6	หนองสังข์	24	2	5	0	1	11	เกิดใหม่	
		17	หนองบ่อ	25	1	0	0	0	2	เกิดใหม่	
		8	คลองเรียง	26	1	0	0	0	11	เกิดใหม่	
	ซีลอง	2	กุดเหม่ง	23	1	0	1	0	5	เกิดใหม่	
		1	ซีลอง	25	1	0	0	0	5	เกิดใหม่	
		7	โปรงเกตุ	24	1	0	0	1	5	เกิดใหม่	
	กุดตุ้ม (G2)	8	โนนโพธิ์ (G2)	17,23	3	0	0	0	1	เกิดใหม่	
		5	หนองคอนไทย	24	1	0	0	1	1	เกิดใหม่	
	หนองนาแซง (G2)	2	หนองนาแซง (G2)	19,25	2	1	0	0	5	สงบ-เกิดใหม่	
		4	โค้งขนน	14,24	2	0	1	0	7	สงบ-เกิดใหม่	
	บ้านค่าย	หนองไผ่	14	หนองไผ่	22,24,25	4	1	0	0	0	ต่อเนื่อง
		โคกสูง	3	ยางป่า	15,23	2	0	0	0	1	สงบ-เกิดใหม่
	โพนทอง (G2)	1	ใหม่พัฒนา (G2)	17,22,24	3	0	0	1	1	ต่อเนื่อง	
		9	หนองหญ้ารังกา	24	3	1	0	1	1	เกิดใหม่	
		10	หนองหญ้ารังกา	25	1	0	0	0	4	เกิดใหม่	
		12	โพนทอง	25	1	0	0	1	2	เกิดใหม่	
	ท่าหินโงม (G2)	9	วังคำแคน (G2)	16,17,18,19,22,25	6	4	0	0	1	ต่อเนื่อง	
		4	วังโพน	18,26	2	0	0	6	1	สงบ-เกิดใหม่	
	นาฝาย (G2)	1	ตาดโตน (G2)	20,25,26	3	0	1	0	2	ต่อเนื่อง	
		12	โนนพระคำ	20,21,23	3	0	0	0	0	ต่อเนื่อง	
		10	พลึง	22,23,24	8	0	0	0	0	ต่อเนื่อง	
		11	คร้อ	24	1	0	0	0	2	เกิดใหม่	
		18	ช่อระกา	24,25	3	0	0	0	2	ต่อเนื่อง	
		15	โนนดู่พัฒนา	24	1	0	0	0	3	เกิดใหม่	

อำเภอ	ตำบล	หมู่ ที่	ชื่อบ้าน	wk เริ่มป่วย	จำนวน (คน)					หมายเหตุ
					ปี 62	ปี 61	ปี 60	ปี 59	ปี 58	
เมืองชัยภูมิ	บ้านเล่า (G2)	2	บ้านเล่า (G2)	17,18,23	4	0	0	0	7	สงบ-เกิดใหม่
		7	บ้านม่วง	17,25	3	0	0	0	1	สงบ-เกิดใหม่
		3	เสี้ยวใหญ่	23,24,25,26	12	0	0	0	0	ต่อเนื่อง
		4	โพธิ์น้อย	25	1	0	0	0	1	เกิดใหม่
		9	หนองแวง	24	1	1	0	1	2	เกิดใหม่
	ซับสีทอง	1	ฉนวน	23,24,25,26	5	1	0	0	0	ต่อเนื่อง
		11	แหลมออนซอน	25	1	0	0	0	0	เกิดใหม่
		10	หัวเขื่อน	26	1	0	0	0	0	เกิดใหม่
	บึงคล้า	7	โนนแดง	23,25	5	0	0	0	0	ต่อเนื่อง
		1	ขวาน้อย	24,25	2	0	0	0	4	ต่อเนื่อง
		4	กุดโง้ง	25	1	0	0	0	0	เกิดใหม่
	รอบเมือง	2	ชีเหล็กใหญ่	24	1	0	1	0	3	เกิดใหม่
รวม		17 ตำบล	50 หมู่บ้าน	158						
บ้านเขว้า	โนนแดง (G2)	2	โนนแดง	25,26	2	0	3	0	2	ต่อเนื่อง
		3	โนนเสาเล้า	26	1	0	1	0	0	เกิดใหม่
	บ้านเขว้า (G2)	14	บูรพา (G2)	11,12,18,23,24,25	8	2	1	2	0	ต่อเนื่อง
		13	ส้มโอง (G2)	18,19,24	3	3	0	0	0	ต่อเนื่อง
		12	อุดมผล	20,24	4	1	0	0	0	ต่อเนื่อง
	ตลาดแร้ง (G2)	2	บ้านเขว้า	23,24,25	3	0	0	2	2	ต่อเนื่อง
		1	บ้านเขว้า	24,25	3	3	1	4	8	ต่อเนื่อง
		6	บ้านต้อน	25	1	0	0	0	7	เกิดใหม่
		11	บ้านม่วง	26	1	0	1	1	0	เกิดใหม่
		17	หลุบโพธิ์เพชร (G2)	20,25	2	0	0	1	2	สงบ-เกิดใหม่
		18	ห้วยเหนือ	25	1	3	3	0	1	เกิดใหม่
รวม	3 ตำบล	11 หมู่บ้าน	29							
คอนสวรรค์	ศรีสำราญ	10	นามน	25	1	0	0	0	2	เกิดใหม่
	บ้านโสก	9	ดอนหัน	23	1	0	0	0	0	เกิดใหม่
	หนองขาม	2	ดอนไข่ผ้า	24	1	0	0	0	0	เกิดใหม่
รวม	3 ตำบล	3 หมู่บ้าน	3							
เกษตรสมบูรณ์	บ้านยาง (G2)	1	บ้านยาง (G2)	19,23,25	3	2	1	2	13	ต่อเนื่อง
		6	โนนโก	24	1	0	0	0	2	เกิดใหม่
	สระโพนทอง	1	โนนทอง	9,16,20,24	5	2	0	2	2	ต่อเนื่อง
		10	โนนทองเมืองใหม่	24	1	0	0	0	1	เกิดใหม่
	บ้านหัน (G2)	10	กุดกว้าง	23	1	0	0	1	0	เกิดใหม่
		9	โนนหินลาด	24	1	0	0	1	0	เกิดใหม่
		2	โสกคลอง	24	1	0	0	0	1	เกิดใหม่
	หนองโพนงาม	12	ดอนมะค่าง	25	1	0	0	1	2	เกิดใหม่
		1	หนองโพนงาม	11,13,23	3	0	0	0	0	สงบ-เกิดใหม่
		17	หนองแต้พัฒนา	20,21,22,24	5	0	1	1	4	ต่อเนื่อง
		12	น้อยพัฒนา	24	2	0	1	0	1	เกิดใหม่

อำเภอ	ตำบล	หมู่ ที่	ชื่อบ้าน	wk เริ่มป่วย	จำนวน (คน)					หมายเหตุ
					ปี 62	ปี 61	ปี 60	ปี 59	ปี 58	
เกษตรสมบูรณ์	บ้านบัว (G2) หนองข่า	8	หามแห (G2)	17,22,23	3	0	0	1	1	ต่อเนื่อง
		1	หนองข่า	23,24	2	1	0	1	8	ต่อเนื่อง
		10	ฉนวน	23	1	1	0	2	3	เกิดใหม่
		9	โนนศิลา	24	1	0	0	1	2	เกิดใหม่
		3	ท่าคร้อ	25	1	0	0	0	4	เกิดใหม่
		7	ห้วยยางคำ	26	1	0	0	0	1	เกิดใหม่
รวม	8 ตำบล		17 หมู่บ้าน		33					
หนองบัวแดง	กุดชุมแสง (G2)	8	นาสมบูรณ์	52(61),24	2	1	0	0	4	สงบ-เกิดใหม่
		18	ทุ่งแลนคา (G2)	1,6,21,22,23	5	0	0	0	0	ต่อเนื่อง
		2	นาทุ่งใหญ่ (G2)	12,13,15,17,19,24	10	0	0	1	1	สงบ-เกิดใหม่
		6	หนองลุมพุก	20,23	2	0	0	0	0	ต่อเนื่อง
		13	หนองชุมแสง	25	1	1	0	1	5	เกิดใหม่
		10	หนองแห้ว	12,13,24	3	1	0	0	0	สงบ-เกิดใหม่
	หนองบัวแดง (G2)	1	ลาดใต้	16,24	2	3	0	0	2	สงบ-เกิดใหม่
		6	โนนสะอาด	23	1	1	0	0	3	เกิดใหม่
		2	ราษฎร์ดำเนิน	23	1	12	0	0	4	เกิดใหม่
		3	โนนเตาไห	24	1	4	0	0	0	เกิดใหม่
		1	หนองเป็ด	18,25	2	3	0	0	1	สงบ-เกิดใหม่
	ถ้ำวัวแดง ท่าใหญ่ (G2)	10	โนนสำราญ (G2)	19,20,24,25	10	1	0	0	1	ต่อเนื่อง
		5	โนนศรีทอง	23	1	1	0	0	2	เกิดใหม่
		8	สะพานหิน (G2)	5,17,18,22,23,25	9	0	0	0	6	ต่อเนื่อง
		15	ท่าแจ้ง	23	1	1	0	0	2	เกิดใหม่
		5	ห้วยม่วง	23	1	1	0	0	1	เกิดใหม่
	หนองแวง (G2)	2	หนองปล้อง	23	1	1	0	0	11	เกิดใหม่
		21	ห้วยสามคอง	15,18,22,23	5	0	0	0	6	ต่อเนื่อง
		12	นายายซี (G2)	17,20,22,25,26	9	2	0	0	8	ต่อเนื่อง
		15	ชีบน	19,21,22,23	5	0	0	0	3	ต่อเนื่อง
		20	ดอนเขาเขียว (G2)	19,21,24	3	0	0	0	5	ต่อเนื่อง
	นางแดด (G2)	19	นาแม่ปู	23,24	2	0	0	0	0	ต่อเนื่อง
		1	นางแดดบุง	25	1	0	0	0	0	เกิดใหม่
8		ทุ่งสว่าง	11,22,23	5	1	0	1	0	ต่อเนื่อง	
1		นางแดดโคก	25	1	2	0	0	0	เกิดใหม่	
รวม		7 ตำบล		25 หมู่บ้าน		84				
จัตุรัส	ละหาน	7	ก้านกง	23	1	0	0	1	0	เกิดใหม่
		9	ลี่	25	1	0	0	0	5	เกิดใหม่
	หนองบัวใหญ่ (G2)	7	โนนพันชาด	24	1	5	1	0	2	เกิดใหม่
		10	หนองบัวรอง	25	1	0	0	1	1	เกิดใหม่
	กุดน้ำใส	1	ตลาด	23	1	0	0	0	4	เกิดใหม่
		5	บ้านเตื่อ	24	1	1	0	0	1	เกิดใหม่
	หนองบัวโคก	9	หนองตระคลอง	22,23	2	0	0	0	1	เกิดใหม่
		5	ทามจาน	23	1	0	0	0	0	เกิดใหม่
รวม	4 ตำบล		8 หมู่บ้าน		9					

อำเภอ	ตำบล	หมู่ที่	ชื่อบ้าน	wk เริ่มป่วย	จำนวน (คน)					หมายเหตุ
					ปี 62	ปี 61	ปี 60	ปี 59	ปี 58	
บ้านเหนือจรรย์	บ้านเพชร	17	เพชรสำโรง	52(61),23,24,25	9	1	0	1	0	ต่อเนื่อง
		2	เพชร	1,25	2	2	0	0	0	สงบ-เกิดใหม่
	โคกเพชรพัฒนา (G2)	18	โคกสว่างเพชร	23	1	0	0	0	1	เกิดใหม่
		3	โคกคิม	21,22,23,25,26	7	0	0	1	4	ต่อเนื่อง
		1	โคกเพชร	22,24	2	0	0	0	0	ต่อเนื่อง
		10	ใหม่สามัคคี	23	1	0	0	0	0	เกิดใหม่
		5	คันฉูเก่า	23,25	2	0	0	0	4	ต่อเนื่อง
		7	หนองตะคลอง	25	1	0	0	0	0	เกิดใหม่
	บ้านชวน บ้านตาล (G2)	15	หนองโสน	19,21,23	4	1	0	0	3	ต่อเนื่อง
		4	บ้านตาล (G2)	19,20,25	3	0	0	1	4	สงบ-เกิดใหม่
	โคกเจริญมย์	1	หัวบึง	23	1	0	0	1	2	เกิดใหม่
		8	โคกสะอาด	23,24,25	9	0	0	0	0	ต่อเนื่อง
		9	โคกตำสามัคคี	23,25	2	5	0	2	3	ต่อเนื่อง
		10	สามหลังพัฒนา	26	1	1	0	0	0	เกิดใหม่
รวม	5 ตำบล		14 หมู่บ้าน		45					
หนองบัวระเหว	วังตะเฒ่า (G2)	8	โนนม่วง	4,26	2	0	0	0	2	สงบ-เกิดใหม่
		4	ท่าโป่ง	18,26	2	0	0	0	2	สงบ-เกิดใหม่
		6	หัวสะพาน	23	2	1	0	0	0	เกิดใหม่
		10	วังน้ำเขียว	23,25,26	3	0	0	0	2	ต่อเนื่อง
		17	โป่งนคร	26	2	0	0	0	9	เกิดใหม่
		5	สำนักตุ้มกา	26	2	0	0	0	1	เกิดใหม่
	โคกสะอาด	1	ตะลอมไม้	23,24	2	1	0	0	0	ต่อเนื่อง
		2	ละหานค่าย	24	1	2	0	0	1	เกิดใหม่
รวม	2 ตำบล		8 หมู่บ้าน		16					
เทพสถิต	โป่งนก (G2)	5	สะพานยาว	2,24	3	1	0	2	1	สงบ-เกิดใหม่
		6	ศิลาทอง (G2)	16,20,21,23,24,26	7	2	0	0	19	ต่อเนื่อง
	วะตะแบก (G2)	2	สะพานหิน	17,25	2	2	0	1	0	สงบ-เกิดใหม่
		2	ห้วยเกตุ	1,2,3,5,21,25	6	4	1	0	3	สงบ-เกิดใหม่
		3	ยางเกี่ยวแฝก	23	1	0	0	0	3	เกิดใหม่
		1	วะตะแบก	24	1	0	0	1	5	เกิดใหม่
	นางายงกลัก (G2)	18	เทพภูทอง	25	1	0	0	1	1	เกิดใหม่
		9	ชัยสมบุญ	26	1	0	0	0	1	เกิดใหม่
		1	นางายงกลัก	7,11,23,24	4	1	0	1	5	ต่อเนื่อง
		13	โนนจำปา (G2)	11,13,14,19,21,24	8	0	0	0	0	ต่อเนื่อง
		16	เก้าสัมพันธ์	11,25	2	0	0	0	1	สงบ-เกิดใหม่
		8	ห้วยน้อย	13,16,23	3	0	0	0	0	สงบ-เกิดใหม่
		7	คลองไทร	21,23,24	3	0	0	1	1	ต่อเนื่อง
		4	น้ำลาด	22,26	3	0	0	0	1	ต่อเนื่อง
	2	หัวสะพาน (G2)	20,25	4	0	0	2	0	สงบ-เกิดใหม่	
	15	ประดู่ชัยภาด	23	1	0	0	0	1	เกิดใหม่	
9	โคกอนุ	25	1	0	0	2	1	เกิดใหม่		

อำเภอ	ตำบล	หมู่ ที่	ชื่อบ้าน	wk เริ่มป่วย	จำนวน (คน)					หมายเหตุ
					ปี 62	ปี 61	ปี 60	ปี 59	ปี 58	
เทพสถิต	ห้วยยายจิว (G2)	10	หนองโปล้	19,23	2	0	0	0	0	ต่อเนื่อง
		3	มะกอกงาม	22	1	0	0	0	0	เกิดใหม่
		21	ประสพโชค	22	1	0	0	0	0	เกิดใหม่
		22	โนนสน	24	1	0	0	0	2	เกิดใหม่
	บ้านไร่ (G2)	14	เมืองทอง	25	1	0	0	0	2	เกิดใหม่
		4	วังอ้ายโพธิ์	22,25	3	0	0	3	0	เกิดใหม่
		10	เทพพนา	23,24,26	5	0	1	0	0	ต่อเนื่อง
		8	วังใหม่พัฒนา	24	1	0	0	2	0	เกิดใหม่
รวม	5 ตำบล		25 หมู่บ้าน	66						
ภูเขียว	ธาตุทอง (G2)	6	ตาตรินทอง	24,25	2	0	0	1	0	ต่อเนื่อง
		8	หนองแวง	52(61),1,11,24,25,26	8	0	0	1	26	ต่อเนื่อง
	บ้านดอน	12	โนนดินจี่	19,20,23,26	4	0	0	0	3	ต่อเนื่อง
		10	โอโล	23	1	0	0	2	2	เกิดใหม่
		7	กุดหมากเห็บ	25	2	0	0	0	0	เกิดใหม่
		3	หนองข่า	26	1	0	0	0	0	เกิดใหม่
	บ้านแก้ง (G2)	12	หนองแซงน้อย	3,25	2	0	0	2	1	สงบ-เกิดใหม่
		20	โนนหินแร่	21,23	2	0	0	3	1	ต่อเนื่อง
		4	หนองแซง	23	1	0	0	7	3	เกิดใหม่
		3	ดอนเตาเหล็ก	24,25,26	3	0	1	1	3	ต่อเนื่อง
	กว้างโจน (G2)	9	สวนอ้อย (G2)	19,20,22,23,25,26	20	0	0	0	1	ต่อเนื่อง
		15	หนองสะเดา	26	1	0	0	0	2	เกิดใหม่
	โคกสะอาด (G2)	5	หนองปลา (G2)	19,25	2	0	0	2	0	สงบ-เกิดใหม่
		11	หัวคูสระ (G2)	21,22,26	4	4	0	0	2	ต่อเนื่อง
		15	โคกเจริญชัย	23	1	0	0	0	0	เกิดใหม่
		13	โนนเจดีย์งาม	26	1	0	0	0	1	เกิดใหม่
	บ้านเพชร	10	แซงวัวชน	25	1	0	0	0	0	เกิดใหม่
		1	บ้านเพชร	2,15,16,17,22,23,24,25	10	0	0	0	1	ต่อเนื่อง
		8	เพชรใต้	23,25	2	0	1	0	1	ต่อเนื่อง
		11	โนนสลวย	22,25	2	0	0	0	9	ต่อเนื่อง
ผักปัง (G2)	4	โนนทรายคำ	23	1	2	0	0	4	เกิดใหม่	
	7	หนองตุม	23	1	0	0	0	3	เกิดใหม่	
รวม	9 ตำบล		22 หมู่บ้าน	72						
บ้านแท่น	สามสวน (G2)	11	นาสวรรค์	23	1	3	0	0	0	เกิดใหม่
		9	หนองผัดตลอด	6,23,26	5	0	0	0	0	ต่อเนื่อง
	บ้านแท่น (G2)	7	ข่า (G2)	18,24	2	0	1	0	1	สงบ-เกิดใหม่
		8	เชียงพิณ	26	1	2	0	0	1	เกิดใหม่
		1	หนองคู	14,25	2	0	0	0	1	สงบ-เกิดใหม่
	หนองคู	11	ทรัพย์เจริญ	24	1	0	0	0	0	เกิดใหม่
		8	หนองดินดำ	26	1	0	0	0	2	เกิดใหม่
		9	หนองทุ่ม	23,26	2	0	0	0	0	ต่อเนื่อง
		9	สะเดา	23,24	2	1	0	0	0	ต่อเนื่อง
สระพัง บ้านเต่า (G2)	11	แสนสำราญ	26	1	0	0	0	0	เกิดใหม่	
รวม	5 ตำบล		10 หมู่บ้าน	18						

อำเภอ	ตำบล	หมู่ที่	ชื่อบ้าน	wk เริ่มป่วย	จำนวน (คน)					หมายเหตุ
					ปี 62	ปี 61	ปี 60	ปี 59	ปี 58	
แก้งคร้อ	หนองขาม (G2)	9	หนองขามใต้	9,23,24,25	6	1	0	0	7	ต่อเนื่อง
		4	หนองตানা	23	2	1	0	0	1	เกิดใหม่
	โคกสูง	1	โนนจั่ว	26	1	2	0	0	0	เกิดใหม่
		4	หนองแวง	24	1	0	1	3	1	เกิดใหม่
	หนองไผ่ (G2)	6	แก้งพัฒนา	6,24	2	0	0	0	0	สงบ-เกิดใหม่
		1	หนองไผ่	8,17,18,21,26	5	1	0	0	6	สงบ-เกิดใหม่
	บ้านแก้ง (G2)	2	บ้านโป่ง	22,23,24	3	0	0	0	3	ต่อเนื่อง
		7	สะเดาหวาน (G2)	11,17,18,19,24	10	0	0	0	0	สงบ-เกิดใหม่
		5	โคกสูง	16	1	0	0	1	1	สงบ
		3	โนนส้มกบ (G2)	19,24,25,26	9	3	0	1	1	ต่อเนื่อง
		6	ดงชี	23,24	5	0	0	0	2	ต่อเนื่อง
	หนองสังข์	9	วังศิลา	24	1	6	0	0	0	เกิดใหม่
		11	โนนสะอาดใต้	25	1	0	0	0	4	เกิดใหม่
		10	โนนทัน	24,25	3	0	0	1	2	ต่อเนื่อง
		1	หนองสังข์	25,26	2	0	0	0	1	ต่อเนื่อง
	หุบคา (G2)	3	เลิงท่อม (G2)	13,15,18,20,21,22,24,25,26	14	0	0	1	1	ซ้ำซาก
	นาหนองท่อม (G2)	18	หนองรวกพัฒนา	22,23,24,25	6	0	0	0	0	ต่อเนื่อง
		2	หนองรวก	22,25	4	1	1	0	0	ต่อเนื่อง
		9	นาหนองท่อม	25	1	2	0	0	4	เกิดใหม่
รวม	7 ตำบล		19 หมู่บ้าน	77						
คอนสาร	ทุ่งลุยลาย (G2)	6	โนนศิลา	10,23	3	3	0	1	1	สงบ-เกิดใหม่
		6	น้ำพุหินลาด	16,24	2	1	0	0	0	สงบ-เกิดใหม่
	ดงบัง	7	โนนหวานไพร	23	1	1	0	2	1	เกิดใหม่
		2	ดงบังเหนือ	22,23	2	0	1	1	0	ต่อเนื่อง
	คอนสาร (G2)	5	ทรายสะอาด	25	1	0	1	0	0	เกิดใหม่
		2	คอนสาร	7,18,23,24	4	0	1	0	0	ต่อเนื่อง
		1	นาเขิน	23	1	0	0	0	2	เกิดใหม่
		7	ห้วยนาโป่ง	25	1	0	0	0	0	เกิดใหม่
	โนนคูณ (G2)	8	น้ำพุปางวัว	25	1	0	1	0	1	เกิดใหม่
		10	โนนเจริญ (G2)	18,20,24	3	1	1	0	0	ต่อเนื่อง
	ห้วยยาง (G2)	7	โคกมะตูม	23	1	0	0	0	0	เกิดใหม่
		9	ห้วยยางโง่ (G2)	18,20,22,24,25	7	2	0	0	0	ต่อเนื่อง
		6	ห้วยยางใหญ่	22,23	2	3	0	1	0	ต่อเนื่อง
		14	มอตาเจ๊ก	23	1	0	0	0	1	เกิดใหม่
		13	คลองเตย	23	1	0	0	0	8	เกิดใหม่
	ทุ่งพระ (G2)	16	คลองเตยใน	24,25	2	0	2	0	8	ต่อเนื่อง
		8	โนนสวรรค์	24	1	5	0	1	3	เกิดใหม่
		10	หนองหล่ม	26	1	1	3	0	11	เกิดใหม่
		8	สวนป่า (G2)	19,21,24	3	1	0	1	1	ต่อเนื่อง
รวม	7 ตำบล		19 หมู่บ้าน	38						

อำเภอ	ตำบล	หมู่ ที่	ชื่อบ้าน	wk เริ่มป่วย	จำนวน (คน)					หมายเหตุ
					ปี 62	ปี 61	ปี 60	ปี 59	ปี 58	
ภักดีชุมพล	แหลมทอง (G2)	5	ดงสวรรค์ (G2)	20,25	2	2	0	0	0	สงบ-เกิดใหม่
		1	แหลมทอง	23	1	1	1	0	2	เกิดใหม่
รวม	1 ตำบล		2 หมู่บ้าน		3					
เนินสง่า	ตาเนิน (G2)	7	โนนคุณ	20,22,23,24	5	0	0	0	3	ต่อเนื่อง
	กะฮาด	3	ไร่ลำชี	26	1	2	0	2	0	เกิดใหม่
รวม	2 ตำบล		2 หมู่บ้าน		6					
ซับใหญ่	ตะโกทอง	3	หนองนกเขียน	25	1	0	0	0	1	เกิดใหม่
		6	ซับใหม่	25	1	0	0	1	0	เกิดใหม่
	ท่ากูป ซับใหญ่ (G2)	1	ท่ากูป	24	1	0	0	0	10	เกิดใหม่
		2	วังพง	20,23,24	4	0	0	0	0	ต่อเนื่อง
		9	ซับห่าง	25	1	0	0	0	0	เกิดใหม่
		5	ซับเจริญสุข	23	1	0	0	0	1	เกิดใหม่
รวม	3 ตำบล		6 หมู่บ้าน		9					
รวม 16 อ.	88 ตำบล		241 หมู่บ้าน		666					

สรุป พื้นที่ที่มีการเกิดโรค 16 อำเภอ 88 ตำบล 241 หมู่บ้าน จำแนกเป็น

เกิดใหม่	119	หมู่บ้าน
ต่อเนื่อง	84	หมู่บ้าน
สงบ-เกิดใหม่	35	หมู่บ้าน
ซ้ำซาก	2	หมู่บ้าน
สงบ	1	หมู่บ้าน
G2	27	หมู่บ้าน
รวม	241	หมู่บ้าน

ร้อยละของตำบลที่เกิดโรคไข้เลือดออก Wk26

อำเภอ	จำนวนตำบล	ตำบล G2	ร้อยละ	ตำบลพื้นที่ที่ระบาด	ร้อยละ	ตำบลพื้นที่ที่ระบาด	ประชุม EOC
เมือง	19	10	52.63	10	52.63	ห้วยต้อน ในเมือง ชีลอง กุดตุ้ม	25 เม.ย. 62
						หนองนาแซง โพนทอง นาฝาย	20 มิ.ย. 62
						ท่าหินโงม บ้านเล่า ชับสีทอง	
บ้านเขว้า	6	2	33.33	2	33.33	บ้านเขว้า ตลาดแร่	10 มิ.ย.62
คอนสวรรค์	9	2	22.22	1	11.11	หนองขาม	20 มิ.ย.62
เกษตรสมบูรณ์	11	7	63.64	8	72.73	บ้านยาง โนนทอง สระโพนทอง	10 พ.ค. 62
						บ้านหัน หนองโพนงาม บ้านเตื่อ	10 ก.ค. 62
						บ้านบัว หนองข่า	
หนองบัวแดง	8	5	62.50	6	75.00	กุดชุมแสง หนองบัวแดง ท่าใหญ่	26 เม.ย.62
						หนองแวง นางแดด วังชมพู	5 มิ.ย. 62
จัตุรัส	9	2	22.22	0	0.00		
บำเหน็จณรงค์	7	2	28.57	5	71.43	บ้านเพชร โคกเพชรพัฒนา	13 มิ.ย.62,
						บ้านชวน บ้านตาล โคกเจริญรัมย์	21 มิ.ย.62
							1 ก.ค 62
หนองบัวระเหว	5	2	40.00	1	20.00	วังตะเฒ่า	19 มิ.ย.62
เทพสถิต	5	5	100.00	5	100.00	โป่งนก นายางกลัก บ้านไร่	4 มิ.ย.62
						ห้วยยายจิว วะตะแบก	
ภูเขียว	11	8	72.73	7	63.64	ธาตุทอง โอโล บ้านดอน	1 พ.ค. 62
						บ้านแก้ง บ้านเพชร กวางโจน	
						โคกสะอาด ผักปัง	
บ้านแท่น	5	2	40.00	2	40.00	บ้านแท่น บ้านเต่า	20 มิ.ย.62
แก่งคร้อ	10	5	50.00	5	50.00	หนองขาม บ้านแก้ง หนองไผ่	18 มิ.ย.62
						หลุบคา นาหนองทุ่ม	
คอนสาร	8	5	62.50	5	62.50	ทุ่งลุยลาย คอนสาร โนนคูณ	26 เม.ย 62 ,
						ห้วยยาง ทุ่งพระ	7 มิ.ย.62
ภักดีชุมพล	4	1	25.00	1	25.00	แหลมทอง	4 ก.ค.62
เนินสง่า	4	1	25.00	1	25.00	ตาเนิน	4 มิ.ย.62
ซับใหญ่	3	1	33.33	2	66.67	ท่ากูป ซับใหญ่	10 เม.ย.62,
							7 พ.ค 62
							19 มิ.ย.62
รวม	124	60	48.39	61	49.19		28-พ.ค.-62

สรุปจังหวัด 16 13 81.25

รายชื่อตำบลที่ไม่สามารถควบคุมโรคติดต่อสำคัญ (โรคไข้เลือดออก) ในพื้นที่ได้ ปีงบประมาณ 2562

(ที่มาข้อมูล จาก รง.506)

อันดับ	อำเภอ	ตำบลที่เกิด G2			
		ไตรมาสที่ 1 (ต.ค.- ธ.ค 61)	ไตรมาสที่ 2 (ม.ค.-มี.ค. 62)	ไตรมาสที่ 3 (เม.ย.-มิ.ย. 62)	ไตรมาสที่ 4 (ก.ค.- ก.ย. 62)
1	เมือง	ห้วยต้อน	-	ห้วยต้อน ในเมือง กุดตุ้ม โพนทอง ท่าหินโงม บ้านเล่า นาฝาย หนองนาแซง	
2	บ้านเขว้า	ตลาดแร้ง	-	โนนแดง บ้านเขว้า ตลาดแร้ง	
3	คอนสวรรค์	คอนสวรรค์	คอนสวรรค์	โคกมั่งงอย	
4	เกษตรสมบูรณ์	-	บ้านยาง โนนกอก	โนนทอง กุดเลาะ บ้านบัว บ้านเตื่อ บ้านหัน	
5	หนองบัวแดง	หนองแวง	หนองบัวแดง กุดชุมแสง ท่าใหญ่ หนองแวง	นางแดด หนองแวง	
6	จัตุรัส	-	-	หนองบัวใหญ่	
7	บำเหน็จณรงค์	บ้านชวน	-	บ้านตาล	
8	หนองบัวระเหว	หนองบัวระเหว	-	ห้วยแย้ วังตะเฒ่า	
9	เทพสถิต	-	-	นางายกลัก โป่งนก บ้านไร่ ห้วยยายจิว	
10	ภูเขียว	-	โอโล ธาตุดอง โคกสะอาด ผักปัง หนองตม	บ้านดอน	
11	บ้านแท่น	สามสวน	-	สามสวน บ้านแท่น	
12	แก้งคร้อ	-	-	บ้านแก้ง หนองขาม หลุบคำ หนองไผ่	
13	คอนสาร	ทุ่งลุยลาย	-	ทุ่งลุยลาย คอนสาร โนนคูณ ห้วยยาง ทุ่งพระ	
14	ภักดีชุมพล	-	-	แหลมทอง	
15	เนินสง่า	-	ตาเนิน	-	
16	ซับใหญ่	-	-	ซับใหญ่	

หมายเหตุ KPI = ร้อยละ 70 ของตำบล สามารถควบคุมโรคได้