

สถานการณ์โรคไข้เลือดออก (DHF DF และ DSS) จังหวัดชัยภูมิ

สัปดาห์ที่ ๒๙ (วันที่ ๒๑ - ๒๗ กรกฎาคม ๒๕๖๒)

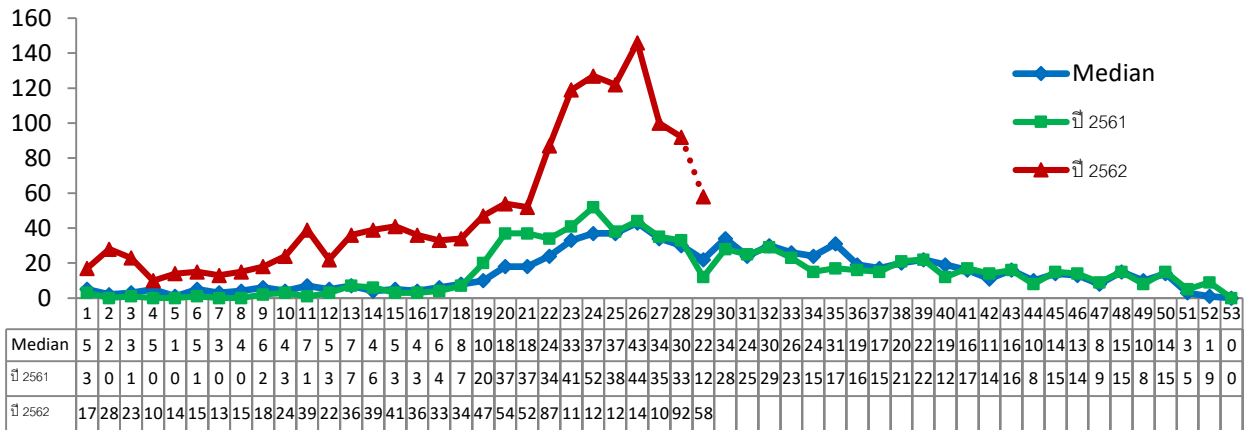
.....

สำนักงานสาธารณสุขจังหวัดชัยภูมิ ได้รับรายงานผู้ป่วยโรคไข้เลือดออก จำนวน ๑๓๙ ราย (เริ่มป่วย สัปดาห์ที่ ๒๗ จำนวน ๔ ราย, สัปดาห์ที่ ๒๘ จำนวน ๗๗ ราย, สัปดาห์ที่ ๒๙ จำนวน ๕๘ ราย) พบในอำเภอเมือง ๓๓ ราย เทศบาล ๑๗ ราย บ้านแท่น ๑๖ ราย แก้งคร้อ ๑๒ ราย ภูเขียว ๑๑ ราย คอนสาร ๙ ราย บำเหน็จณรงค์ ๗ ราย เกษตรสมบูรณ์ ๖ ราย หนองบัวแดง จัตุรัส เนินสง่า อำเภอละ ๕ ราย บ้านเขวาสีอุบล หนองบัวระเหว ภูกระแตชุมพล ชับใหญ่ อำเภอละ ๓ ราย คอนสวรรค์ ๑ ราย เมื่อเปรียบเทียบกับค่ามัธยฐานและปีที่แล้วในช่วงสัปดาห์เดียวกัน (สัปดาห์ที่ ๒๘) พบว่าสูงกว่าค่ามัธยฐาน และปีที่แล้ว โดยมีแนวโน้มลดลง

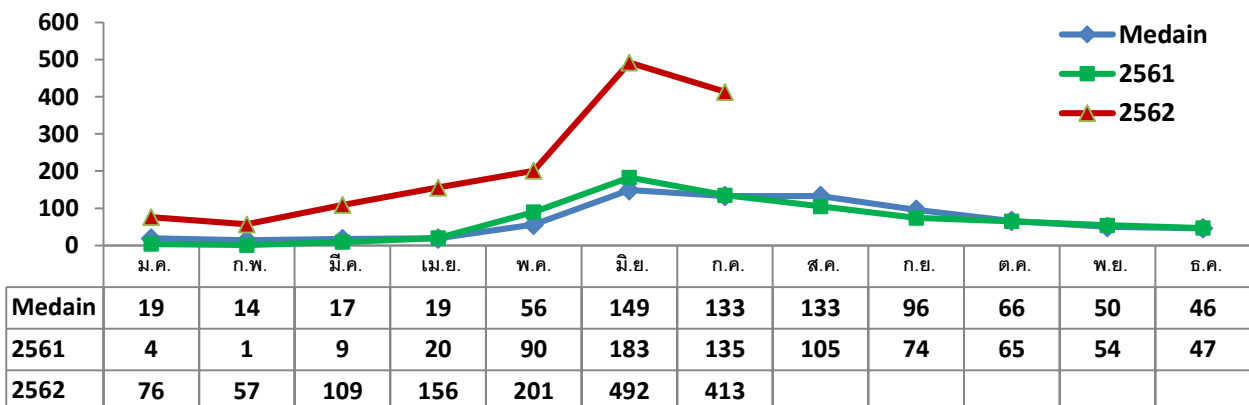
ตั้งแต่ต้นปีพบผู้ป่วย จำนวน ๑,๕๐๔ ราย อัตราป่วย ๑๓๒.๑๔ ต่อแสนประชากร ไม่มีผู้ป่วยเสียชีวิต อัตราส่วนเพศหญิงต่อเพศชายเท่ากับ ๑ : ๑.๐๕ กลุ่มอายุที่พบสูงสุด คือ กลุ่มอายุ ๕ - ๙ ปี รองลงมา คือ กลุ่มอายุ ๑๐ - ๑๔ ปี อำเภอที่มีอัตราป่วยสูงสุดคือ ชับใหญ่(อัตราป่วย ๒๐๒.๙๖ ต่อแสนประชากร)รองลงมา คือ คอนสาร และหนองบัวแดง (อัตราป่วย ๑๖๒.๘๑, ๑๖๐.๕๖ ต่อแสนประชากร)

ในภาพรวมประเทศตั้งแต่วันที่ ๑ มกราคม - ๒๐ กรกฎาคม ๒๕๖๒ พบผู้ป่วย ๕๓,๖๙๙ ราย อัตราป่วย ๘๑.๒๙ ต่อแสนประชากร เสียชีวิต ๖๕ ราย อัตราป่วยตายร้อยละ ๐.๑๒ จังหวัดชัยภูมิ พบผู้ป่วย อันดับ ๒ ของเขตบริการสุขภาพที่ ๙ และอันดับ ๑๑ ของประเทศ

รูปที่ 1 จำนวนผู้ป่วยโรคไข้เลือดออกรายสัปดาห์ ปี 2562 ตามวันเริ่มป่วย จ.ชัยภูมิ เทียบค่ามัธยฐาน (ปี 2557 - 2561)



รูปที่ 2 จำนวนผู้ป่วยโรคไข้เลือดออกรายเดือน จังหวัดชัยภูมิ ปี 2562 เปรียบเทียบกับปี 2561 และค่ามัธยฐาน (ปี 2557 - 2561)



ตารางที่ 1 จำนวนป่วย/ตาย อัตราป่วย อัตราตายและอัตราป่วยตาย ด้วยโรคไข้เลือดออก
ณ วันที่ 27 กรกฎาคม 2562 จำแนกรายอำเภอ จ.ชัยภูมิ

ที่	อำเภอ	กรกฎาคม 2562		ตั้งแต่วันที่ 1 มกราคม - 27 กรกฎาคม 2562					ประชากร
		ป่วย	อัตราป่วย	ป่วย	ตาย	อัตราป่วย	อัตราตาย	อัตราป่วยตาย	
1	เมือง	89	48.42	274	0	149.07	0.00	0.00	183,801
2	บ้านเขว้า	17	33.36	50	0	98.12	0.00	0.00	50,960
3	คอนสวรรค์	5	9.26	27	0	50.02	0.00	0.00	53,974
4	เกษตรสมบูรณ์	25	22.31	140	0	124.92	0.00	0.00	112,075
5	หนองบัวแดง	28	27.58	163	0	160.56	0.00	0.00	101,518
6	จัตุรัส	13	17.24	44	0	58.34	0.00	0.00	75,419
7	บำเหน็จณรงค์	12	22.23	69	0	127.84	0.00	0.00	53,974
8	หนองบัวระเหว	13	33.92	34	0	88.72	0.00	0.00	38,321
9	เทพสถิต	38	54.45	108	0	154.77	0.00	0.00	69,783
10	ภูเขียว	46	36.93	195	0	156.54	0.00	0.00	124,569
11	บ้านแท่น	37	81.06	72	0	157.73	0.00	0.00	45,647
12	แก้งคร้อ	44	46.89	148	0	157.72	0.00	0.00	93,840
13	คอนสาร	26	41.91	101	0	162.81	0.00	0.00	62,037
14	ภักดีชุมพล	5	16.11	28	0	90.24	0.00	0.00	31,028
15	เนินสง่า	9	34.64	20	0	76.99	0.00	0.00	25,979
16	ซับใหญ่	6	39.28	31	0	202.96	0.00	0.00	15,274
รวม		413	36.29	1504	0	132.14	0.00	0.00	1,138,199

ตารางที่ 2 โรคไข้เลือดออก สัปดาห์ที่ 28 ณ วันที่ 20 กรกฎาคม 2562

หน่วยงาน	ประชากร	สะสมตั้งแต่ต้นปี				
		จำนวนป่วย	ตาย	อัตราป่วย	อัตราตาย	อัตราป่วยตาย
ทั่วประเทศ	66,060,027	53,699	65	81.29	0.10	0.121
ภาคตะวันออกเฉียงเหนือ	21,967,435	24,197	30	110.15	0.14	0.124
เขต 9	6,760,383	8,290	4	122.63	0.06	0.048
บุรีรัมย์	1,589,900	1,529	1	96.17	0.06	0.065
นครราชสีมา	2,635,331	4,127	2	156.60	0.08	0.048
สุรินทร์	1,396,374	1,270	1	90.95	0.07	0.079
ชัยภูมิ	1,138,193	1,364	0	119.84	0.00	0.000