

สถานการณ์โรคไข้เลือดออก (DHF DF และ DSS) จังหวัดชัยภูมิ  
สัปดาห์ที่ ๓๔ (วันที่ ๒๕ - ๓๑ สิงหาคม ๒๕๖๒)

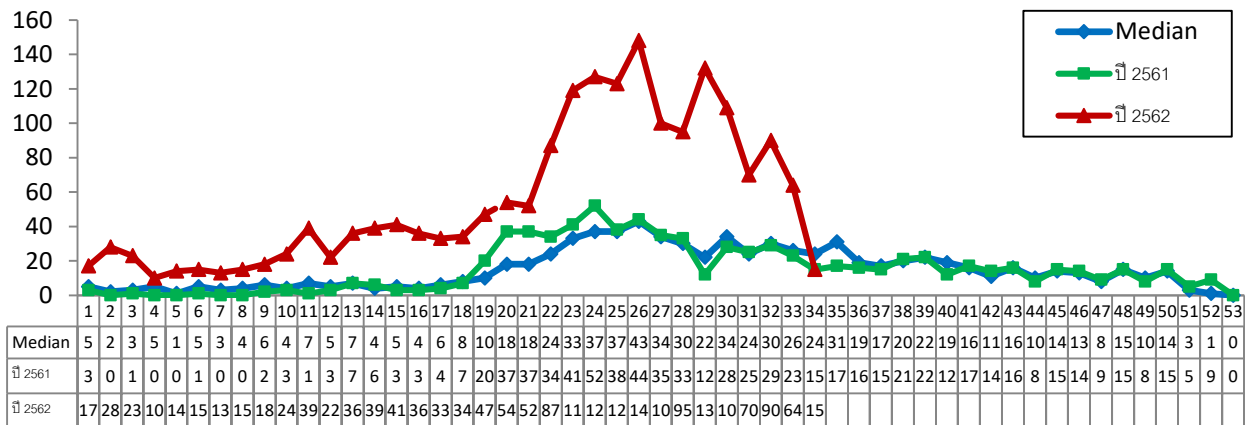
.....

สำนักงานสาธารณสุขจังหวัดชัยภูมิ ได้รับรายงานผู้ป่วยโรคไข้เลือดออก จำนวน ๖๒ ราย พบในอำเภอแก้งคร้อ ๑๓ ราย เมืองชัยภูมิ หนองบัวแดง และคอนสาร อำเภอละ ๗ ราย เกษตรสมบูรณ์ ๖ ราย จัตุรัส และหนองบัวระเหว อำเภอละ ๔ ราย เทพสถิต และภูเขียว อำเภอละ ๓ ราย บ้านเขว้า บำเหน็จณรงค์ และภักดีชุมพล อำเภอละ ๒ ราย บ้านแท่น และเนินสง่า อำเภอละ ๑ ราย เมื่อเปรียบเทียบกับค่ามัธยฐานและปีที่แล้ว ในช่วงสัปดาห์เดียวกัน พบว่าต่ำกว่าค่ามัธยฐาน และเท่ากับปีที่แล้ว โดยมีแนวโน้มลดลง

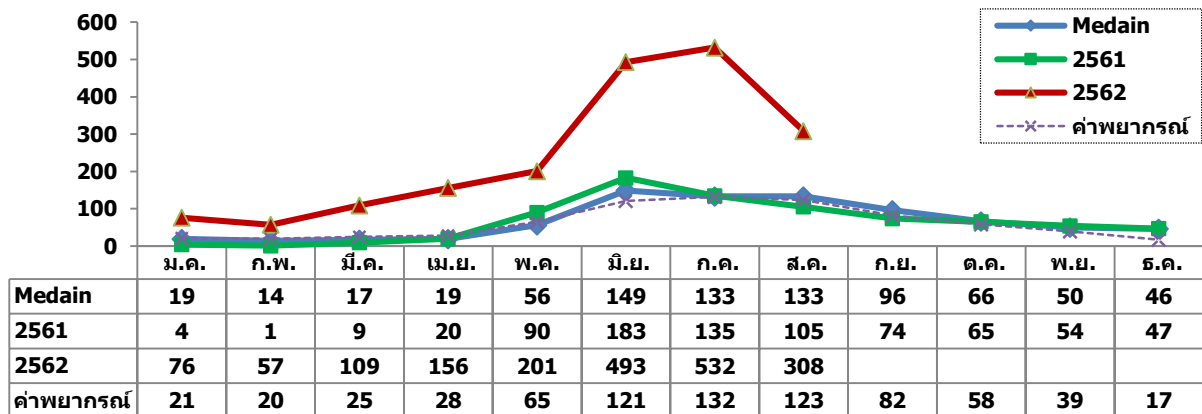
ตั้งแต่ต้นปีพบผู้ป่วย จำนวน ๑,๙๓๒ ราย อัตราป่วย ๑๖๙.๗๔ ต่อแสนประชากร เสียชีวิต ๑ ราย อัตราป่วยตายร้อยละ ๐.๐๕ อัตราส่วนเพศหญิงต่อเพศชายเท่ากับ ๑ : ๑.๐๗ กลุ่มอายุที่พบสูงสุด คือ กลุ่มอายุ ๑๐ - ๑๔ ปี รองลงมา คือ กลุ่มอายุ ๕ - ๙ ปี อำเภอที่มีอัตราป่วยสูงสุด คือ ชัยใหญ่ (อัตราป่วย ๒๖๘.๔๓ ต่อแสนประชากร) รองลงมา คือ แก้งคร้อ และเทพสถิต (อัตราป่วย ๒๒๖.๙๘, ๒๑๓.๕๒ ต่อแสนประชากร)

ในภาพรวมประเทศตั้งแต่วันที่ ๑ มกราคม - ๒๔ สิงหาคม ๒๕๖๒ พบผู้ป่วย ๗๗,๕๗๕ ราย อัตราป่วย ๑๑๗.๔๓ ต่อแสนประชากร เสียชีวิต ๘๑ ราย อัตราป่วยตายร้อยละ ๐.๑๐๔ จังหวัดชัยภูมิ มีอัตราป่วย เป็นอันดับ ๒ ของเขตบริการสุขภาพที่ ๙ และอันดับ ๑๓ ของประเทศ

รูปที่ 1 จำนวนผู้ป่วยโรคไข้เลือดออกรายสัปดาห์ ปี 2562 ตามวันเริ่มป่วย จังหวัดชัยภูมิ เทียบค่ามัธยฐาน (ปี 2557 - 2561)



รูปที่ 2 จำนวนผู้ป่วยโรคไข้เลือดออกรายเดือน จังหวัดชัยภูมิ ปี 2562 เปรียบเทียบปี 2561 และค่ามัธยฐาน (ปี 2557 - 2561)



ตารางที่ 1 จำนวนป่วย/ตาย อัตราป่วย อัตราตายและอัตราป่วยตาย ด้วยโรคไข้เลือดออก  
ณ วันที่ 31 สิงหาคม 2562 จำแนกรายอำเภอ จ.ชัยภูมิ

ที่	อำเภอ	สิงหาคม 2562		ตั้งแต่วันที่ 1 มกราคม - 31 สิงหาคม 2562					ประชากร
		ป่วย	อัตราป่วย	ป่วย	ตาย	อัตราป่วย	อัตราตาย	อัตราป่วยตาย	
1	เมือง	75	40.81	377	0	205.11	0.00	0.00	183,801
2	บ้านเขว้า	13	25.51	69	0	135.40	0.00	0.00	50,960
3	คอนสวรรค์	1	1.85	29	0	53.73	0.00	0.00	53,974
4	เกษตรสมบูรณ์	17	15.17	170	0	151.68	0.00	0.00	112,075
5	หนองบัวแดง	27	26.60	199	0	196.02	0.00	0.00	101,518
6	จัตุรัส	13	17.24	60	1	79.56	1.33	1.67	75,419
7	บำเหน็จณรงค์	10	18.53	82	0	151.93	0.00	0.00	53,974
8	หนองบัวระเหว	7	18.27	44	0	114.82	0.00	0.00	38,321
9	เทพสถิต	28	40.12	149	0	213.52	0.00	0.00	69,783
10	ภูเขียว	17	13.65	219	0	175.81	0.00	0.00	124,569
11	บ้านแท่น	11	24.10	84	0	184.02	0.00	0.00	45,647
12	แก้งคร้อ	46	49.02	213	0	226.98	0.00	0.00	93,840
13	คอนสาร	23	37.07	125	0	201.49	0.00	0.00	62,037
14	ภักดีชุมพล	7	22.56	37	0	119.25	0.00	0.00	31,028
15	เนินสง่า	10	38.49	34	0	130.87	0.00	0.00	25,979
16	ซับใหญ่	3	19.64	41	0	268.43	0.00	0.00	15,274
รวม		308	27.06	1932	1	169.74	0.09	0.05	1,138,199

ตารางที่ 2 โรคไข้เลือดออก สัปดาห์ที่ 33 ณ วันที่ 24 สิงหาคม 2562

หน่วยงาน	ประชากร	สะสมตั้งแต่ต้นปี				
		จำนวนป่วย	ตาย	อัตราป่วย	อัตราตาย	อัตราป่วยตาย
ทั่วประเทศ	66,060,027	77,575	81	117.43	0.12	0.104
ภาคตะวันออกเฉียงเหนือ	21,967,435	33,865	37	154.16	0.17	0.109
เขต 9	6,760,383	12,727	5	188.26	0.07	0.039
บุรีรัมย์	1,589,900	2,299	1	144.60	0.06	0.043
นครราชสีมา	2,635,331	6,447	2	244.64	0.08	0.031
สุรินทร์	1,396,374	2,111	1	151.18	0.07	0.047
ชัยภูมิ	1,138,193	<b>1,870</b>	<b>1</b>	164.30	0.09	0.053

ตารางที่ 3 อัตราส่วนโรคไข้เลือดออก จังหวัดชัยภูมิ

(ข้อมูล 506/ทะเบียนรับ รง. ณ วันที่ 31 ส.ค.62)

ลำดับ	อำเภอ	DHF	DF	DSS	อัตราส่วน DHF:DF
1	เมือง	28	345	4	1 : 12.32
2	บ้านเขว้า	19	50	0	1 : 2.6
3	คอนสวรรค์	3	26	0	1 : 8.7
4	เกษตรสมบูรณ์	24	145	1	1 : 6.0
5	หนองบัวแดง	26	170	3	1 : 6.5
6	จัตุรัส	10	49	1	1 : 4.9
7	บำเหน็จณรงค์	26	55	1	1 : 2.1
8	หนองบัวระเหว	5	39	0	1 : 7.8
9	เทพสถิต	14	133	2	1 : 9.5
10	ภูเขียว	9	210	0	1 : 23.3
11	บ้านแท่น	14	68	2	1 : 4.9
12	แก้งคร้อ	82	131	0	1 : 1.6
13	คอนสาร	40	85	0	1 : 2.2
14	ภักดีชุมพล	6	30	1	1 : 5
15	เนินสง่า	13	20	1	1 : 1.5
16	ซับใหญ่	7	34	0	1 : 4.9
	รวม	326	1,590	16	1 : 4.9

ตารางที่ 4 เปรียบเทียบข้อมูลจำนวนผู้ป่วยไข้ไม่ทราบสาเหตุ และไข้เลือดออก (รหัส A910 A911 A919 A90)

ลำดับ	อำเภอ	ไข้ไม่ทราบสาเหตุ	ไข้เลือดออก			ผู้ป่วยจาก APP 331	
			ข้อมูลจาก รง.506	จาก HOSXP			
				ผป.ใน	ผป.นอก		รวม
1	เมืองชัยภูมิ	517	377	164	435	599	374
2	บ้านเขว้า	135	69	18	38	56	45
3	คอนสวรรค์	422	29	31	23	54	7
4	เกษตรสมบูรณ์	125	170	157	90	247	134
5	หนองบัวแดง	986	199	102	100	202	226
6	จัตุรัส	270	60	22	30	52	59
7	บำเหน็จณรงค์	100	82	67	54	121	96
8	หนองบัวระเหว	786	44	43	42	85	37
9	เทพสถิต	289	149	42	49	91	83
10	ภูเขียว	1004	219	184	216	400	186
11	บ้านแท่น	651	84	78	55	133	140
12	แก้งคร้อ	938	213	149	83	232	207
13	คอนสาร	765	125	95	78	173	253
14	ภักดีชุมพล	114	37	52	47	99	54
15	เนินสง่า	139	34	19	13	32	51
16	ซับใหญ่	252	41	51	27	78	36
	รวม	7,493	1,932	1,274	1,380	2,654	1,988

ตารางที่ 5 ผลการดำเนินงานควบคุมโรคไข้เลือดออก ตามมาตรการ 3-3-1

(จาก APP 331 ข้อมูล ณ 1 ก.ย. 62)

ลำดับ	อำเภอ	ทั้งหมด	ตามระยะเวลา ACD 3-3-1	ไม่ตามระยะเวลา ACD 3-3-1	ไม่ ดำเนินการ	หมายเหตุ (รพ.สต.ที่ไม่ดำเนินการ)
1	เมืองชัยภูมิ	374	330	18	26	โพนทอง กุดชุม นาสีว ลาดใหญ่(3) ห้วยบง(2) บ้านโนน ชัยสีทอง(10) รพ.ชัยภูมิ(2) เทศบาลเมืองชัยภูมิ(5)
2	บ้านเขว้า	45	39	3	3	ป่าไม้แดง แก้งยาว รพ.บ้านเขว้า
3	คอนสวรรค์	7	6	0	1	ยางหวาย
4	เกษตรสมบูรณ์	134	97	13	24	บ้านหัน(11) บ้านเตี้อ(6) โนนกอก(4) สารจอตเก่า โนนเขวา หนองแดง
5	หนองบัวแดง	226	190	14	8	ถ้าบัวแดง โนนเหมา(3) หนองพวง (3) รพ.หนองบัวแดง
6	จัตุรัส	59	59	0	0	
7	บ้านหันจตุรัส	96	92	2	2	หัวทะเล รพ.บ้านหันจตุรัส
8	หนองบัวระเหว	37	34	1	2	โสกปลาตุก(2)
9	เทพสถิต	83	70	6	7	บ้านไร่ โนนสำราญ รพ.เทพสถิต(5)
10	ภูเขียว	186	170	14	2	บ้านธาตุ(2)
11	บ้านแท่น	140	130	6	4	ดอนคิงแขง รพ.บ้านแท่น(3)
12	แก้งคร้อ	207	124	25	58	หนองตানা(11) บ้านแก้ง(32) หนองสังข์(13) หนองแก
13	คอนสาร	253	203	21	29	โนนคูณ (7) ห้วยยาง(22)
14	ภักดีชุมพล	54	42	6	6	ถ้าแก้ว (5) รพ.ภักดีฯ
15	เนินสง่า	51	37	1	13	หนองฉิม ตาเนิน(3) กะฮาด (8) รังงาม
16	ซับใหญ่	36	31	2	3	ตะโกทอง(2) รพ.ซับใหญ่
	รวม	1,988	1654	132	188	