

ตารางที่ 1 จำนวนป่วย/ตาย อัตราป่วย อัตราตายและอัตราป่วยตาย ด้วยโรคไข้เลือดออก
ณ วันที่ 28 กันยายน 2562 จำแนกรายอำเภอ จ.ชัยภูมิ

ที่	อำเภอ	กันยายน 2562		ตั้งแต่วันที่ 1 มกราคม - 28 กันยายน 2562					ประชากร
		ป่วย	อัตราป่วย	ป่วย	ตาย	อัตราป่วย	อัตราตาย	อัตราป่วยตาย	
1	เมือง	32	17.41	421	0	229.05	0.00	0.00	183,801
2	บ้านเขว้า	11	21.59	81	0	158.95	0.00	0.00	50,960
3	คอนสวรรค์	6	11.12	35	0	64.85	0.00	0.00	53,974
4	เกษตรสมบูรณ์	12	10.71	184	0	164.18	0.00	0.00	112,075
5	หนองบัวแดง	27	26.60	231	0	227.55	0.00	0.00	101,518
6	จัตุรัส	15	19.89	80	1	106.07	1.33	1.25	75,419
7	บำเหน็จณรงค์	5	9.26	88	0	163.04	0.00	0.00	53,974
8	หนองบัวระเหว	2	5.22	47	0	122.65	0.00	0.00	38,321
9	เทพสถิต	9	12.90	165	0	236.45	0.00	0.00	69,783
10	ภูเขียว	5	4.01	225	0	180.62	0.00	0.00	124,569
11	บ้านแท่น	8	17.53	94	0	205.93	0.00	0.00	45,647
12	แก้งคร้อ	13	13.85	227	0	241.90	0.00	0.00	93,840
13	คอนสาร	8	12.90	135	0	217.61	0.00	0.00	62,037
14	ภักดีชุมพล	1	3.22	38	0	122.47	0.00	0.00	31,028
15	เนินสง่า	4	15.40	38	0	146.27	0.00	0.00	25,979
16	ซับใหญ่	2	13.09	43	0	281.52	0.00	0.00	15,274
รวม		160	14.06	2132	1	187.31	0.09	0.05	1,138,199

ตารางที่ 2 โรคไข้เลือดออก สัปดาห์ที่ 37 ณ วันที่ 21 กันยายน 2562

หน่วยงาน	ประชากร	สะสมตั้งแต่ต้นปี				
		จำนวนป่วย	ตาย	อัตราป่วย	อัตราตาย	อัตราป่วยตาย
ทั่วประเทศ	66,060,027	93,007	98	140.79	0.15	0.105
ภาคตะวันออกเฉียงเหนือ	21,967,435	38,896	40	177.06	0.18	0.103
เขต 9	6,760,383	14,646	8	216.64	0.12	0.055
บุรีรัมย์	1,589,900	3,038	2	191.08	0.13	0.066
นครราชสีมา	2,635,331	6,998	3	265.55	0.11	0.043
สุรินทร์	1,396,374	2,518	2	180.32	0.14	0.079
ชัยภูมิ	1,138,193	<u>2,092</u>	<u>1</u>	183.80	0.09	0.048

สถานการณ์โรคไข้หวัดใหญ่ จังหวัดชัยภูมิ สัปดาห์ที่ ๓๘ (วันที่ ๒๒ - ๒๘ กันยายน ๒๕๖๒)

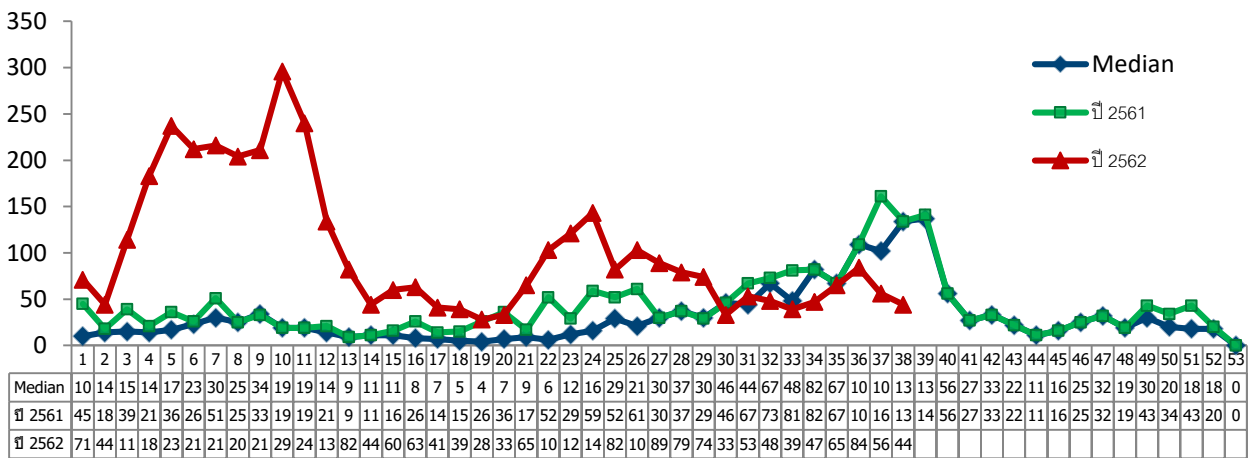
.....

สำนักงานสาธารณสุขจังหวัดชัยภูมิ ได้รับรายงานผู้ป่วยโรคไข้หวัดใหญ่ จำนวน ๔๔ ราย พบในอำเภอเมืองชัยภูมิ และหนองบัวแดง อำเภอละ ๙ ราย คอนสาร ๘ ราย บ้านแท่น ๔ ราย คอนสวรรค์ และเกษตรสมบูรณ์ อำเภอละ ๓ ราย จัตุรัส เทพสถิต หนองบัวระเหว และภักดีชุมพล อำเภอละ ๒ ราย เมื่อเปรียบเทียบกับค่ามัธยฐานและปีที่แล้ว ในช่วงสัปดาห์เดียวกัน พบว่าต่ำกว่าค่ามัธยฐานและปีที่แล้ว

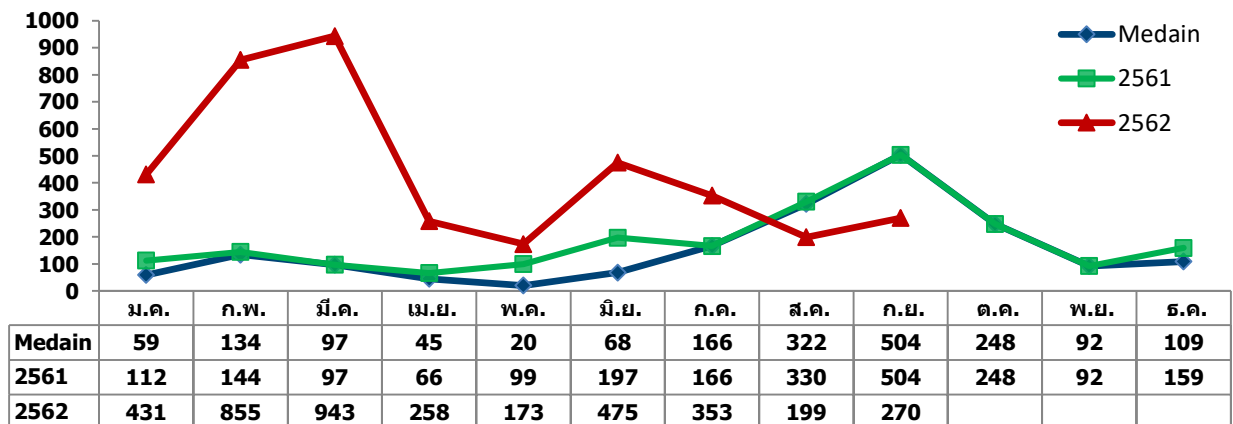
ตั้งแต่ต้นปีพบผู้ป่วย จำนวน ๓,๙๕๗ ราย คิดเป็นอัตราป่วย ๓๔๗.๖๕ ต่อแสนประชากร ไม่มีผู้ป่วยเสียชีวิต อัตราส่วนเพศชายต่อเพศหญิงเท่ากับ ๑ : ๑.๐๑ กลุ่มอายุที่พบสูงสุด คือ กลุ่มอายุ ๕ - ๙ ปี รองลงมา คือ กลุ่มอายุ ๐ - ๔ ปี อำเภอที่มีอัตราป่วยสูงสุด คือ หนองบัวระเหว (อัตราป่วย ๙๓๙.๔๓ ต่อแสนประชากร) รองลงมา คือ เมืองชัยภูมิ และเนินสง่า (อัตราป่วย ๖๒๖.๗๖, ๓๗๓.๓๘ ต่อแสนประชากร)

ในภาพรวมประเทศตั้งแต่วันที่ ๑ มกราคม - ๒๑ กันยายน ๒๕๖๒ พบผู้ป่วย ๒๗๑,๙๓๑ ราย อัตราป่วย ๔๑๑.๖๔ ต่อแสนประชากร เสียชีวิต ๑๘ ราย อัตราป่วยตายร้อยละ ๐.๐๐๗ จังหวัดชัยภูมิ มีอัตราป่วยผู้ป่วยอันดับ ๒ ของเขตบริการสุขภาพที่ ๙

รูปที่ 1 จำนวนผู้ป่วยโรคไข้หวัดใหญ่รายสัปดาห์ ปี 2562 ตามวันเริ่มป่วย จ.ชัยภูมิ เทียบค่ามัธยฐาน (ปี 2557 - 2561)



รูปที่ 2 จำนวนผู้ป่วยโรคไข้หวัดใหญ่รายเดือน จังหวัดชัยภูมิ ปี 2562 เปรียบเทียบกับปี 2561 และค่ามัธยฐาน (ปี 2557 - 2561)



ตารางที่ 1 จำนวนป่วย/ตาย อัตราป่วย อัตราตายและอัตราป่วยตาย ด้วยโรคไข้หวัดใหญ่
ณ วันที่ 28 กันยายน 2562 จำแนกรายอำเภอ จ.ชัยภูมิ

ที่	อำเภอ	กันยายน 2562		ตั้งแต่วันที่ 1 มกราคม - 28 กันยายน 2562					ประชากร
		ป่วย	อัตราป่วย	ป่วย	ตาย	อัตราป่วย	อัตราตาย	อัตราป่วยตาย	
1	เมือง	50	27.20	1152	0	626.76	0.00	0.00	183,801
2	บ้านเขว้า	6	11.77	51	0	100.08	0.00	0.00	50,960
3	คอนสวรรค์	10	18.53	148	0	274.21	0.00	0.00	53,974
4	เกษตรสมบูรณ์	21	18.74	338	0	301.58	0.00	0.00	112,075
5	หนองบัวแดง	41	40.39	303	0	298.47	0.00	0.00	101,518
6	จัตุรัส	19	25.19	232	0	307.61	0.00	0.00	75,419
7	บำเหน็จณรงค์	1	1.85	71	0	131.54	0.00	0.00	53,974
8	หนองบัวระเหว	10	26.10	360	0	939.43	0.00	0.00	38,321
9	เทพสถิต	11	15.76	137	0	196.32	0.00	0.00	69,783
10	ภูเขียว	7	5.62	456	0	366.06	0.00	0.00	124,569
11	บ้านแท่น	22	48.20	159	0	348.33	0.00	0.00	45,647
12	แก้งคร้อ	11	11.72	123	0	131.07	0.00	0.00	93,840
13	คอนสาร	45	72.54	206	0	332.06	0.00	0.00	62,037
14	ภักดีชุมพล	13	41.90	91	0	293.28	0.00	0.00	31,028
15	เนินสง่า	3	11.55	97	0	373.38	0.00	0.00	25,979
16	ซับใหญ่	0	0.00	33	0	216.05	0.00	0.00	15,274
รวม		270	23.72	3957	0	347.65	0.00	0.00	1,138,199

ตารางที่ 2 โรคไข้หวัดใหญ่ สัปดาห์ที่ 37 ณ วันที่ 21 กันยายน 2562

หน่วยงาน	ประชากร	สะสมตั้งแต่นั้นปี				
		จำนวนป่วย	ตาย	อัตราป่วย	อัตราตาย	อัตราป่วยตาย
ทั้งประเทศ	66,060,027	271,931	18	411.64	0.03	0.007
ภาคตะวันออกเฉียงเหนือ	21,967,435	64,738	10	294.70	0.05	0.015
เขต 9	6,760,383	29,213	7	432.12	0.10	0.024
บุรีรัมย์	1,589,900	4,441	0	279.33	0.00	0.000
นครราชสีมา	2,635,331	17,257	7	654.83	0.27	0.041
สุรินทร์	1,396,374	3,623	0	259.46	0.00	0.000
ชัยภูมิ	1,138,193	3,892	0	341.95	0.00	0.000

สถานการณ์โรคมือ เท้า ปาก จังหวัดชัยภูมิ สัปดาห์ที่ ๓๘ (วันที่ ๒๒ - ๒๘ กันยายน ๒๕๖๒)

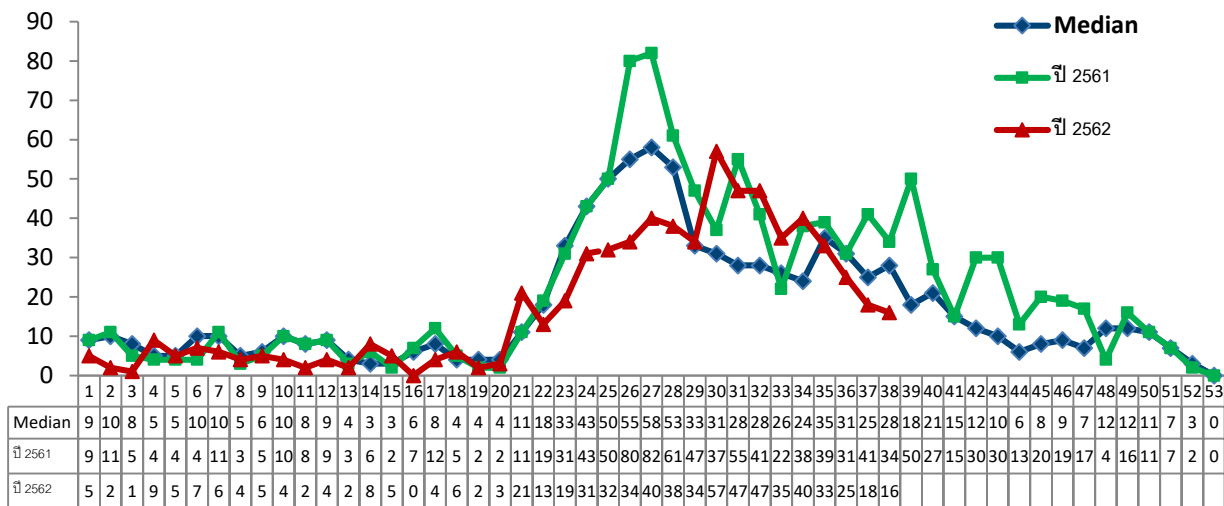
.....

สำนักงานสาธารณสุขจังหวัดชัยภูมิ ได้รับรายงานผู้ป่วยโรคมือ เท้า ปาก จำนวน ๑๖ ราย พบในอำเภอเมืองชัยภูมิ ๖ ราย คอนสาร ๓ ราย หนองบัวระเหว และบ้านแท่น อำเภอละ ๒ ราย เกษตรสมบูรณ์ บำเหน็จณรงค์ และเนินสง่า อำเภอละ ๑ ราย เมื่อเปรียบเทียบกับค่ามัธยฐานและปีที่แล้ว ในช่วงสัปดาห์เดียวกัน พบว่าต่ำกว่าค่ามัธยฐาน และปีที่แล้ว แนวโน้มลดลง

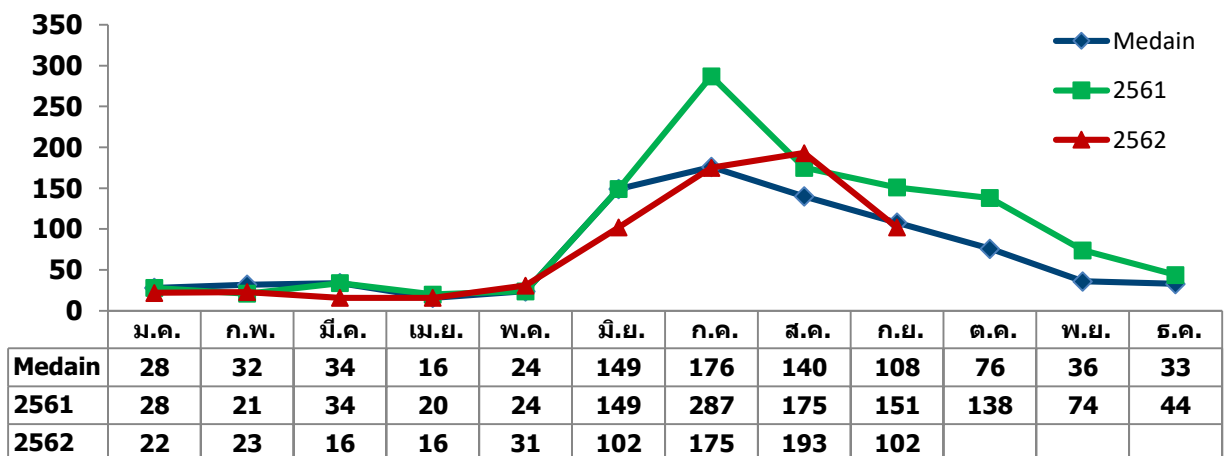
ตั้งแต่ต้นปีพบผู้ป่วย จำนวน ๖๘๐ ราย คิดเป็นอัตราป่วย ๕๙.๗๔ ต่อแสนประชากร ไม่มีผู้ป่วยเสียชีวิต อัตราส่วนเพศหญิงต่อเพศชายเท่ากับ ๑ : ๑.๒๗ กลุ่มอายุที่พบสูงสุด คือ กลุ่มอายุ ๐ - ๔ ปี รองลงมา คือ กลุ่มอายุ ๕- ๙ ปี อำเภอที่มีอัตราป่วยสูงสุด คือ หนองบัวระเหว (อัตราป่วย ๑๒๐.๐๔ ต่อแสนประชากร) รองลงมา คือ ซักใหญ่ และจัตุรัส (อัตราป่วย ๑๑๑.๓๐ , ๑๐๓.๔๒ ต่อแสนประชากร)

ในภาพรวมประเทศตั้งแต่วันที่ ๑ มกราคม - ๒๑ กันยายน ๒๕๖๒ พบผู้ป่วย ๕๓,๕๘๘ ราย อัตราป่วย ๘๑.๑๒ ต่อแสนประชากร เสียชีวิต ๑ ราย อัตราป่วยตายร้อยละ ๐.๐๐๒ จังหวัดชัยภูมิ มีอัตราป่วยอันดับ ๔ ของเขตบริการสุขภาพที่ ๙

รูปที่ 1 จำนวนผู้ป่วยโรคมือ เท้า ปากรายสัปดาห์ ปี 2562 ตามวันเริ่มป่วย จ.ชัยภูมิ เทียบค่ามัธยฐาน (ปี 2557 - 2561)



รูปที่ 2 จำนวนผู้ป่วยโรคมือ เท้า ปากรายเดือน จังหวัดชัยภูมิ ปี 2562 เปรียบเทียบปี 2561 และค่ามัธยฐาน (ปี 2557 - 2561)



ตารางที่ 1 จำนวนป่วย/ตาย อัตราป่วย อัตราตายและอัตราป่วยตาย ด้วยโรคมือ เท้า ปาก
ณ วันที่ 28 กันยายน 2562 จำแนกรายอำเภอ จ.ชัยภูมิ

ที่	อำเภอ	กันยายน 2562		ตั้งแต่วันที่ 1 มกราคม - 28 กันยายน 2562					ประชากร
		ป่วย	อัตราป่วย	ป่วย	ตาย	อัตราป่วย	อัตราตาย	อัตราป่วยตาย	
1	เมือง	21	11.43	152	0	82.70	0.00	0.00	183,801
2	บ้านเขว้า	2	3.92	27	0	52.98	0.00	0.00	50,960
3	คอนสวรรค์	0	0.00	9	0	16.67	0.00	0.00	53,974
4	เกษตรสมบูรณ์	8	7.14	78	0	69.60	0.00	0.00	112,075
5	หนองบัวแดง	3	2.96	55	0	54.18	0.00	0.00	101,518
6	จัตุรัส	19	25.19	78	0	103.42	0.00	0.00	75,419
7	บำเหน็จณรงค์	5	9.26	24	0	44.47	0.00	0.00	53,974
8	หนองบัวระเหว	6	15.66	46	0	120.04	0.00	0.00	38,321
9	เทพสถิต	1	1.43	35	0	50.16	0.00	0.00	69,783
10	ภูเขียว	3	2.41	20	0	16.06	0.00	0.00	124,569
11	บ้านแท่น	4	8.76	30	0	65.72	0.00	0.00	45,647
12	แก้งคร้อ	17	18.12	60	0	63.94	0.00	0.00	93,840
13	คอนสาร	3	4.84	26	0	41.91	0.00	0.00	62,037
14	ภักดีชุมพล	3	9.67	6	0	19.34	0.00	0.00	31,028
15	เนินสง่า	5	19.25	17	0	65.44	0.00	0.00	25,979
16	ซับใหญ่	2	13.09	17	0	111.30	0.00	0.00	15,274
รวม		102	8.96	680	0	59.74	0.00	0.00	1,138,199

ตารางที่ 2 โรคมือ เท้า ปาก สัปดาห์ที่ 37 ณ วันที่ 21 กันยายน 2562

หน่วยงาน	ประชากร	สะสมตั้งแต่วันที่				
		จำนวนป่วย	ตาย	อัตราป่วย	อัตราตาย	อัตราป่วยตาย
ทั้งประเทศ	66,060,027	53,588	1	81.12	0.002	0.002
ภาคตะวันออกเฉียงเหนือ	21,967,435	16,176	1	73.64	0.00	0.006
เขต 9	6,760,383	5,454	0	80.68	0.00	0.000
บุรีรัมย์	1,589,900	1,225	0	77.05	0.00	0.000
นครราชสีมา	2,635,331	2,247	0	85.26	0.00	0.000
สุรินทร์	1,396,374	1,328	0	95.10	0.00	0.000
ชัยภูมิ	1,138,193	654	0	57.46	0.00	0.000