

สถานการณ์โรคและภัยสุขภาพที่สำคัญของตำบลฝักบัว อำเภอภูเขียว จังหวัดชัยภูมิ

ประจำเดือน ตุลาคม 2562

งานระบาดวิทยา โรงพยาบาลภูเขียวเฉลิมพระเกียรติ ได้รวบรวมข้อมูลเฝ้าระวังโรคทางระบาดวิทยา พร้อมวิเคราะห์สถานการณ์ พบโรคที่มีผู้ป่วยสูงสุดในตำบลฝักบัว อำเภอภูเขียว จังหวัดชัยภูมิ เรียงตามลำดับ อัตราป่วย 10 อันดับ ดังนี้

โรค	จำนวนป่วย	อัตราป่วยต่อแสนประชากร
Diarrhoea	251	1075.22
Pyrexia	242	1036.67
Influenza,total(15,91)	114	488.35
Food Poisoning	80	342.70
Pneumonia	79	338.42
D.H.F.,Total(26,27,66)	22	94.24
Chickenpox	5	21.42
S.T.D.,total(37-41,79-81,88-89)	2	8.57
Leptospirosis	2	8.57
Syphilis	2	8.57

จากรายงาน 10 อันดับโรคข้างต้นนำมาวิเคราะห์ สถานการณ์ ประจำเดือน ตุลาคม 2562 พบโรคที่ต้องเฝ้าระวังทางระบาดวิทยาที่พบสูงเกินค่ามัธยฐาน จำนวน 3 โรคดังนี้

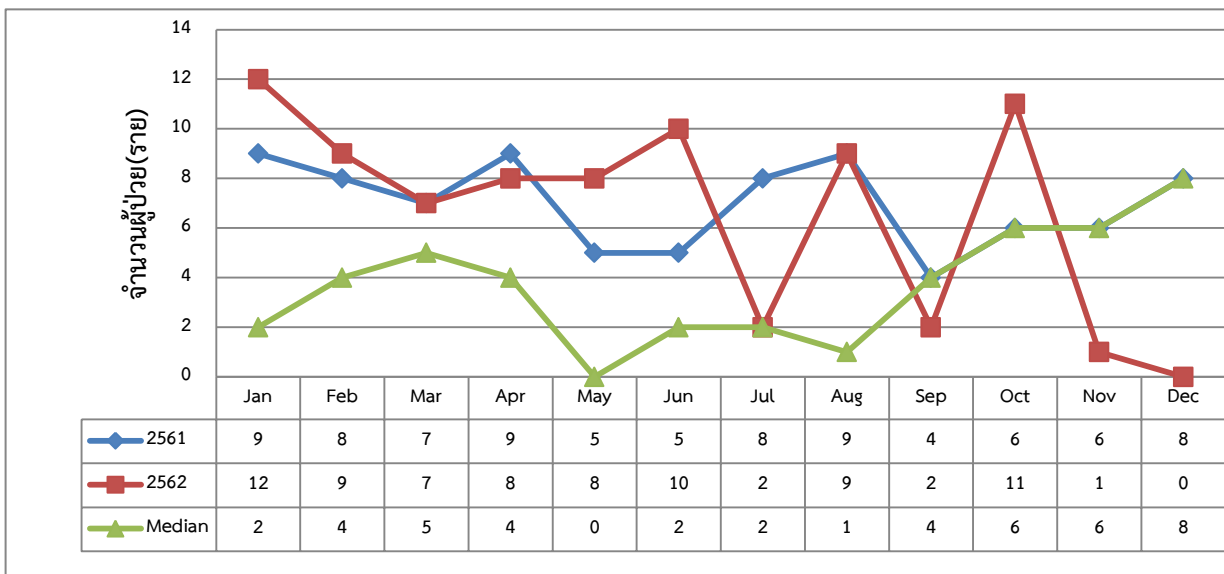
โรค	2557	2558	2559	2560	2561	Median	2562
Diarrhoea	36	18	21	20	18	20	35
Food Poisoning	6	3	1	3	8	3	4
Pneumonia	3	0	13	10	6	6	11

เป็นที่น่าสังเกตว่า ในเดือน ตุลาคม 2562 พบผู้ป่วยด้วยโรค Pneumonia สูงกว่าค่ามัธยฐาน 5 ปี ย้อนหลัง ซึ่งเป็นโรคที่พบมากในช่วงฤดูหนาว ฤดูหนาว เริ่มต้นประมาณกลางเดือนตุลาคมถึงกลางเดือน กุมภาพันธ์ ในช่วงกลางเดือนตุลาคมนาน 1-2 สัปดาห์ เป็นช่วงเปลี่ยนฤดูจากฤดูฝนเป็นฤดูหนาว อากาศแปรปรวน ไม่แน่นอน สภาพอากาศเริ่มเปลี่ยนแปลง อาจเริ่มมีอากาศเย็น ซึ่งอาจส่งผลต่อสุขภาพของประชาชนและอาจเกิดแนวโน้มของการเจ็บป่วยด้วยโรคจากภัยหนาวเพิ่มขึ้น ในเดือนนี้จึงขอเสนอ สถานการณ์ โรค Pneumonia ของพื้นที่ ตำบลฝักบัว อำเภอภูเขียว จังหวัดชัยภูมิ

## รายละเอียดเหตุการณ์

นับตั้งแต่วันที่ 1 มกราคม 2562 ถึงวันที่ 31 ธันวาคม 2562 โรงพยาบาลภูเขียวเฉลิมพระเกียรติ ได้รับรายงานผู้ป่วยโรค Pneumonia จำนวนทั้งสิ้น 79 ราย คิดเป็นอัตราป่วย 338.42 ต่อประชากรแสนคน ไม่มีรายงานผู้ป่วยเสียชีวิต พบผู้ป่วยเพศหญิงมากกว่าเพศชาย โดยพบเพศหญิง 45 ราย เพศชาย 34 ราย อัตราส่วนเพศหญิงต่อเพศชาย เท่ากับ 1.32 : 1 กลุ่มอายุที่พบสูงสุดคือกลุ่มอายุ 65 ปี ขึ้นไป จำนวนผู้ป่วยเท่ากับ 36 ราย อาชีพที่มีจำนวนผู้ป่วยสูงสุดคือเกษตรกร จำนวนผู้ป่วยเท่ากับ 34 ราย พบผู้ป่วยสูงสุดในเดือน มกราคมจำนวนผู้ป่วย เท่ากับ 12 ราย จำนวนผู้ป่วยเดือนนี้ (ตุลาคม ) มากกว่าเดือนที่แล้ว (กันยายน) จำนวนผู้ป่วยเดือนนี้ (ตุลาคม ) เท่ากับ 11 ราย หมู่บ้านที่มีอัตราป่วยต่อประชากรแสนคนสูงสุดคือหมู่บ้าน โนนเจริญ อัตราป่วยเท่ากับ 1,702.13 ต่อประชากรแสนคน รองลงมาคือ หมู่บ้าน แซ่, หมู่บ้าน แซ่, หมู่บ้าน ธาตุงาม, หมู่บ้าน ผักปัง, หมู่บ้าน หนองบัวทอง, หมู่บ้าน โนนสลุย, หมู่บ้าน หนองเชียงซา, หมู่บ้าน โนนงาม, หมู่บ้าน โนนกลาง, หมู่บ้าน โนนทรายคำ, หมู่บ้าน โนนดินแดง, หมู่บ้าน ผักปัง, หมู่บ้าน หนองหว้า, หมู่บ้าน หนองสองห้อง, หมู่บ้าน หนองเชียงซา, หมู่บ้าน พรหมใต้, อัตราป่วยเท่ากับ 747.66 , 687.29 , 621.89 , 606.9 , 554.02 , 471.7 , 436.05 , 419.58 , 408.16 , 390.93 , 291.97 , 283.29 , 176.68 , 164.2 , 0 , 0 , ราย ตามลำดับ

### จำนวนผู้ป่วยด้วยโรค Pneumonia จำแนกรายเดือน ต.ผักปัง อ.ภูเขียว จ.ชัยภูมิ เปรียบเทียบข้อมูลปี 2561 และ 2562 กับค่ามัธยฐาน 5 ปี ย้อนหลัง



### วิเคราะห์ความเสี่ยงเบื้องต้น

จากการสอบสวนโรคในพื้นที่พบการระบาดในกลุ่มอายุ 65 ปี ขึ้นไป ซึ่งผู้ป่วยส่วนใหญ่ประกอบอาชีพเกษตรกร จากการเปรียบเทียบข้อมูลปี 2562 กับค่ามัธยฐาน 5 ปีย้อนหลัง พบว่า มีจำนวนผู้ป่วยเกินค่ามัธยฐานเกือบทุกเดือนมาตั้งแต่ต้นปี ดังนั้นในช่วง ฤดูกาลระบาด ปี 2562 มีแนวโน้มที่จะมีการระบาดสูง จึงควรมีการแจ้งเตือนประชาชนในช่วงอากาศหนาวเย็นซึ่งอาจส่งผลกระทบต่อสุขภาพของประชาชนและอาจเกิดแนวโน้มของการเจ็บป่วยด้วยโรค Pneumonia เพิ่มขึ้น