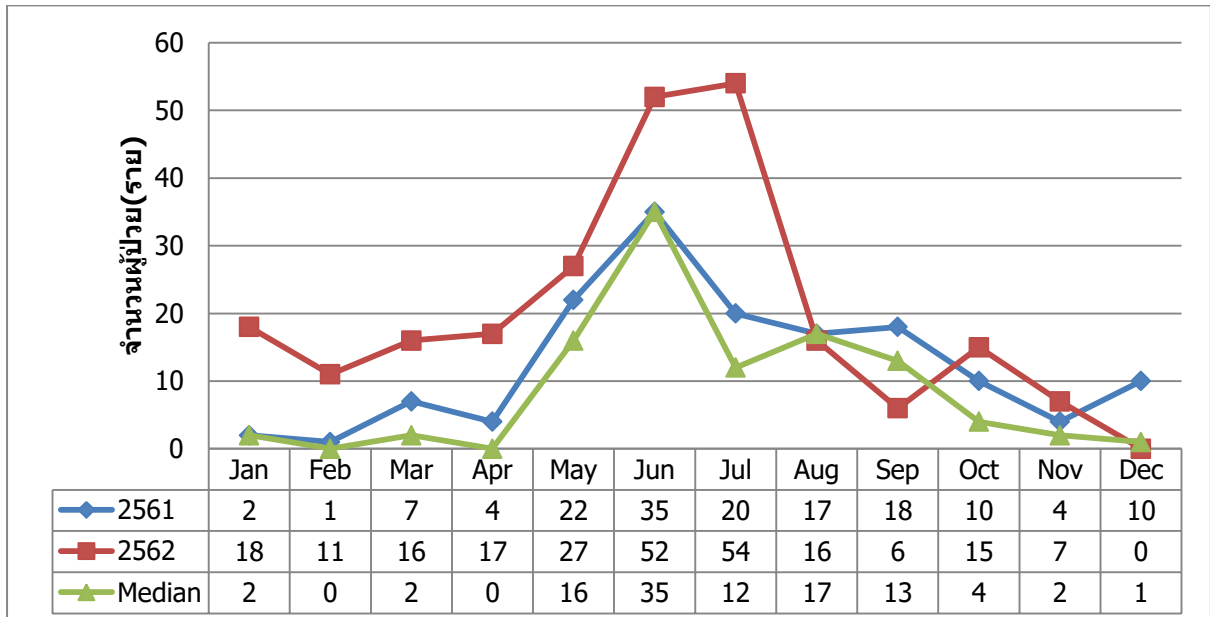


สรุปรายงานสถานการณ์โรค ไข้เลือดออกรวม(26,27,66)

อำเภอ ภูเขียว จังหวัด ชัยภูมิ ระหว่างวันที่ 1 มกราคม 2562 ถึงวันที่ 7 พฤศจิกายน 2562

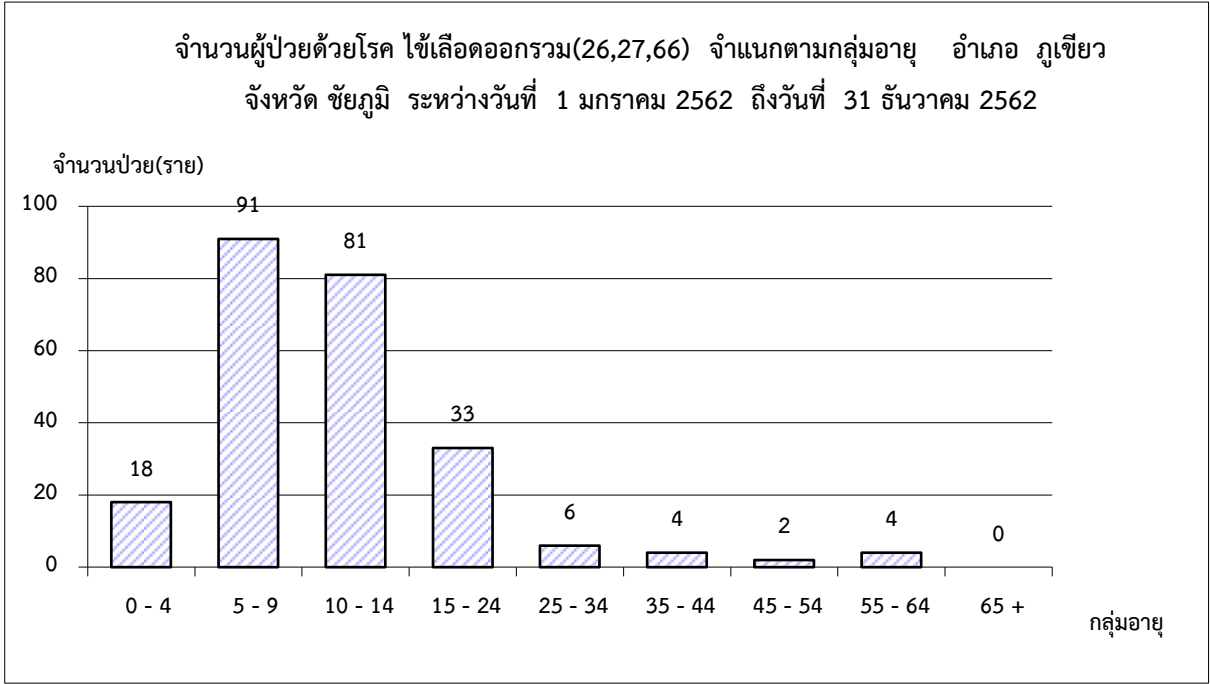
นับตั้งแต่วันที่ 1 มกราคม 2562 ถึงวันที่ 7 พฤศจิกายน 2562 โรงพยาบาลภูเขียวเฉลิมพระเกียรติ ได้รับรายงานผู้ป่วยโรค ไข้เลือดออกรวม(26,27,66) จำนวนทั้งสิ้น 239 ราย คิดเป็นอัตราป่วย 194.18 ต่อประชากรแสนคน ไม่มีรายงานผู้ป่วยเสียชีวิตพบผู้ป่วยเพศหญิงมากกว่าเพศชาย โดยพบเพศหญิง 120 ราย เพศชาย 119 ราย อัตราส่วนเพศหญิงต่อเพศชาย เท่ากับ 1.01 : 1

จำนวนผู้ป่วยด้วยโรค ไข้เลือดออกรวม จำแนกรายเดือน อ.ภูเขียว จ.ชัยภูมิ  
เปรียบเทียบข้อมูลปี 2561 และ 2562 กับค่ามัธยฐาน 5 ปี ย้อนหลัง

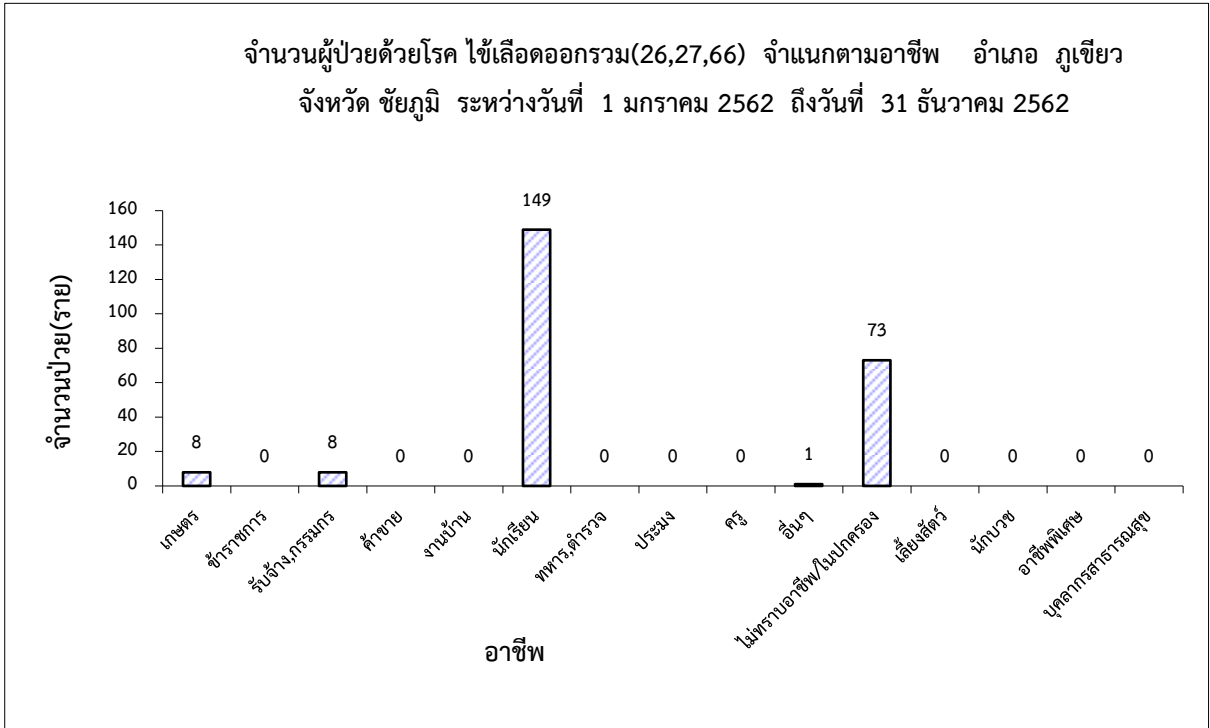


จากค่ามัธยฐาน 5 ปีย้อนหลัง พบว่า จำนวนผู้ป่วยโรคไข้เลือดออกตั้งแต่เดือน มกราคมถึงพฤศจิกายน ปี2562 เมื่อเทียบกับค่ามัธยฐาน 5 ปีย้อนหลังพบว่ามีจำนวนผู้ป่วยโรคไข้เลือดออกสูงกว่าค่ามัธยฐานมาตั้งแต่ต้นปีมาซึ่งมีแนวโน้มที่จะมีการระบาดสูงในปี2562

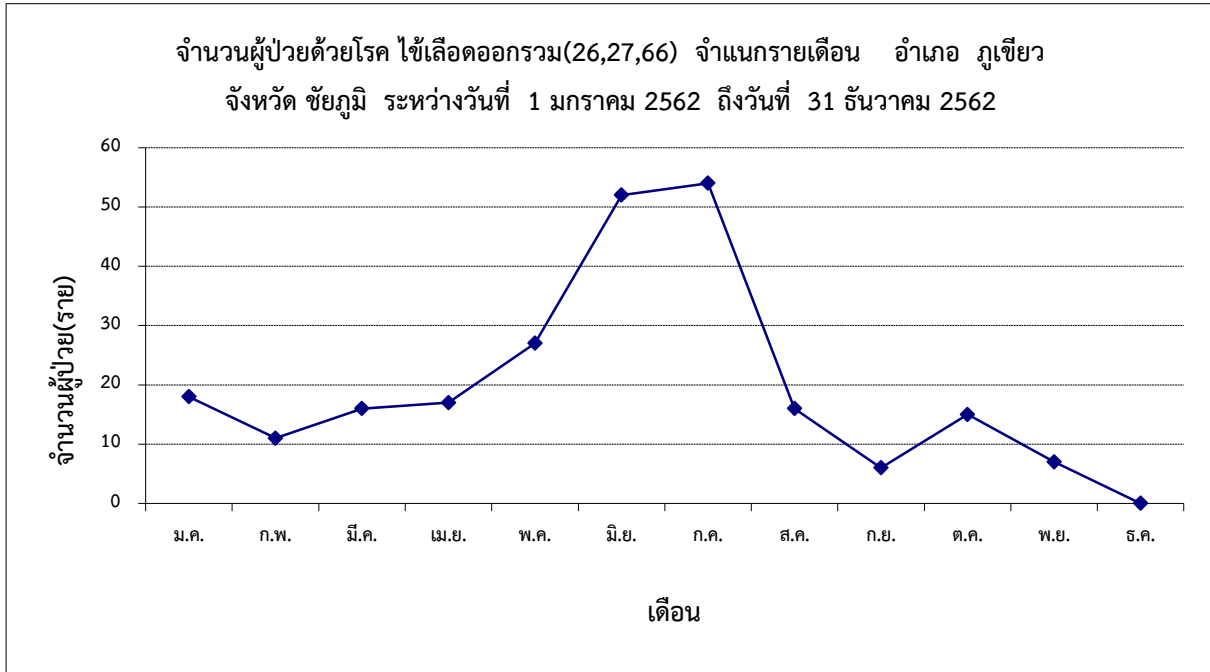
กลุ่มอายุที่พบสูงสุดคือกลุ่มอายุ 5 - 9 ปี จำนวนผู้ป่วยเท่ากับ 91 ราย รองลงมาคือ กลุ่มอายุ 10 - 14 ปี, 15 - 24 ปี, 0 - 4 ปี, 25 - 34 ปี, 55 - 64 ปี, 35 - 44 ปี, 45 - 54 ปี และ 65 ปี ขึ้นไป จำนวนผู้ป่วยเท่ากับ 81,33,18,6,4, 4, 2 และ 0 ราย ตามลำดับ



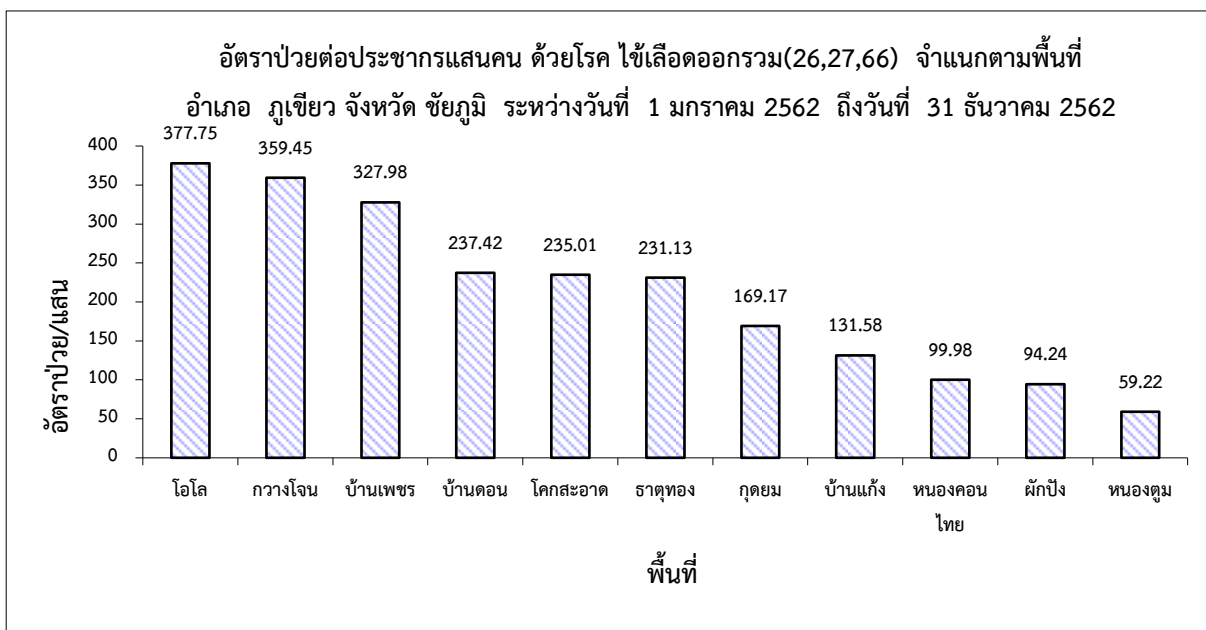
อาชีพที่มีจำนวนผู้ป่วยสูงสุดคือนักเรียน จำนวนผู้ป่วยเท่ากับ 149 ราย รองลงมาคือ อาชีพนบค. , อาชีพรับจ้าง, อาชีพเกษตรกร, อาชีพอื่นๆ, อาชีพบุคคลากรสาธารณสุข, อาชีพอาชีพพิเศษ, อาชีพนักบวช, อาชีพเลี้ยงสัตว์, อาชีพครู, อาชีพประมง, อาชีพทหาร/ตำรวจ, อาชีพงานบ้าน, อาชีพค้าขาย, อาชีพราชการ, จำนวนผู้ป่วยเท่ากับ 73,8,8,1,0,0,0,0,0,0,0,0,0,0,0,0,0,0,0,0,0 ราย ตามลำดับ



พบผู้ป่วยสูงสุดในเดือน กรกฎาคมจำนวนผู้ป่วย เท่ากับ 54 ราย โดยมีรายงานผู้ป่วยเดือน มกราคม 18 ราย กุมภาพันธ์ 11 ราย มีนาคม 16 ราย เมษายน 17 ราย พฤษภาคม 27 ราย มิถุนายน 52 ราย กรกฎาคม 54 ราย สิงหาคม 16 ราย กันยายน 6 ราย ตุลาคม 15 ราย และพฤศจิกายน 7 ราย



ตำบลที่มีอัตราป่วยต่อประชากรแสนคนสูงสุดคือตำบล โอลอ อัตราป่วยเท่ากับ 377.75 ต่อประชากรแสนคน รองลงมาคือ ตำบล กวางโจน, ตำบล บ้านเพชร, ตำบล บ้านดอน, ตำบล โคกสะอาด, ตำบล ธาตุทอง, ตำบล กุดยม, ตำบล บ้านแก้ง, ตำบล หนองคอนไทย, ตำบล ผักปัง, ตำบล หนองตุม, อัตราป่วยเท่ากับ 359.45 , 327.98 , 237.42 , 235.01 , 231.13 , 169.17 , 131.58 , 99.98 , 94.24 , 59.22 , ราย ตามลำดับ

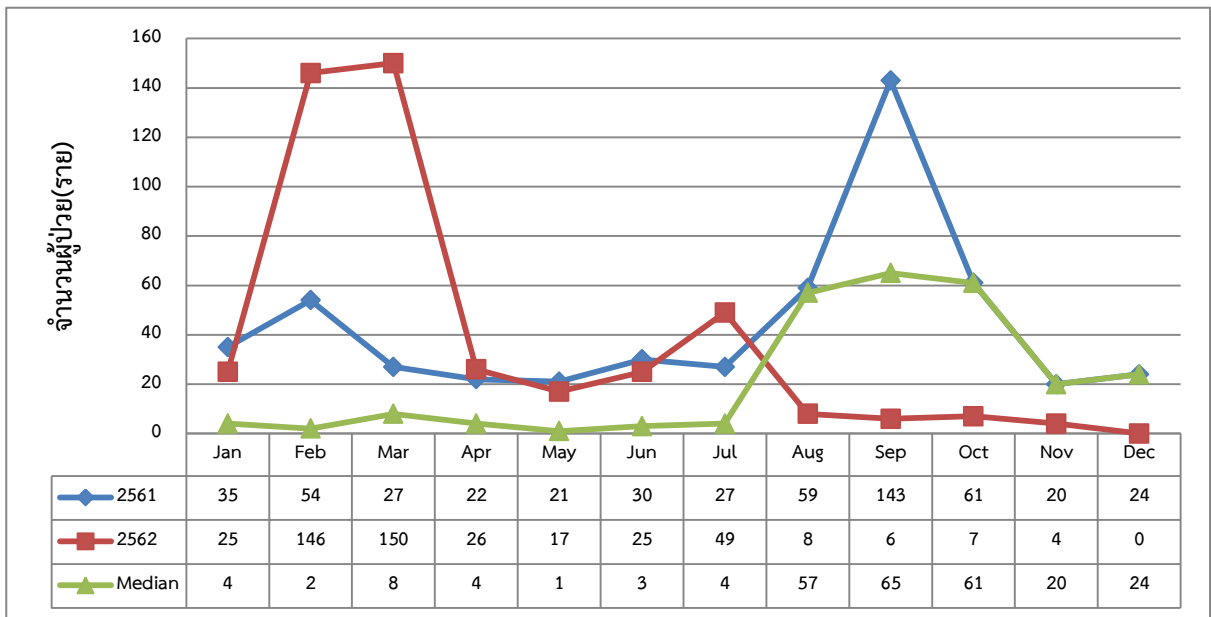


สรุปรายงานสถานการณ์โรค Influenza(15,91)

อำเภอ ภูเขียว จังหวัด ชัยภูมิ ระหว่างวันที่ 1 มกราคม 2562 ถึงวันที่ 7 พฤศจิกายน 2562

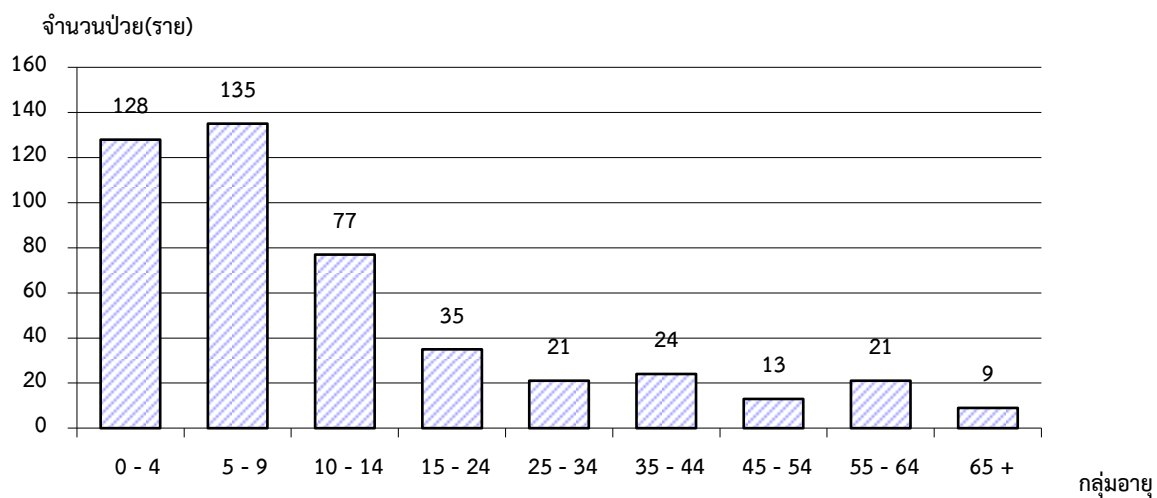
นับตั้งแต่วันที่ 1 มกราคม 2562 ถึงวันที่ 7 พฤศจิกายน 2562 โรงพยาบาลภูเขียวเฉลิมพระเกียรติ ได้รับรายงานผู้ป่วยโรค Influenza(15,91) จำนวนทั้งสิ้น 463 ราย คิดเป็นอัตราป่วย 376.18 ต่อประชากรแสนคน ไม่มีรายงานผู้ป่วยเสียชีวิตพบผู้ป่วยเพศหญิงมากกว่าเพศชาย โดยพบเพศหญิง 235 ราย เพศชาย 228 ราย อัตราส่วนเพศหญิงต่อเพศชาย เท่ากับ 1.03 : 1

จำนวนผู้ป่วยด้วยโรค ไข้หวัดใหญ่ จำแนกรายเดือน อ.ภูเขียว จ.ชัยภูมิ  
เปรียบเทียบข้อมูลปี 2561 และ 2562 กับค่ามัธยฐาน 5 ปี ย้อนหลัง



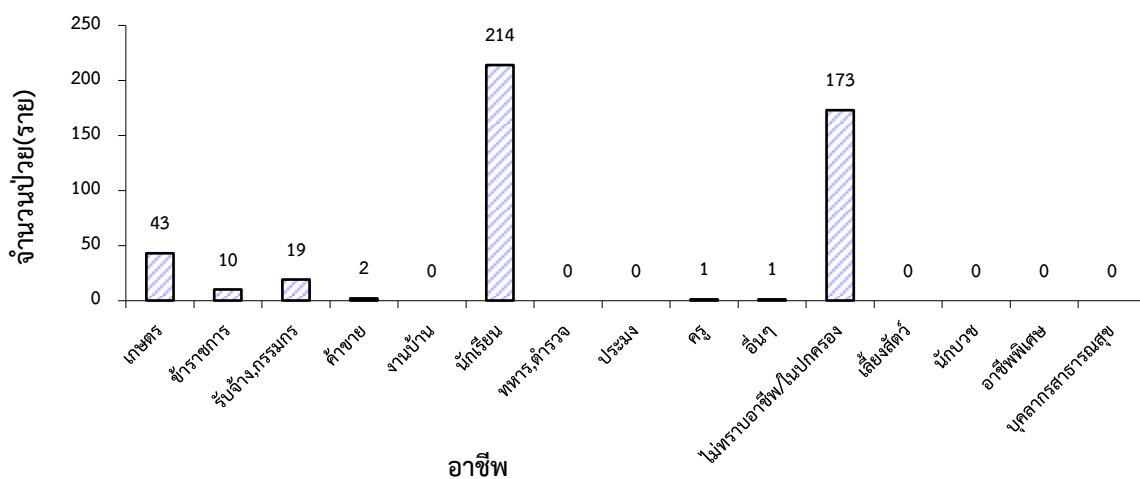
กลุ่มอายุที่พบสูงสุดคือกลุ่มอายุ 5 - 9 ปี จำนวนผู้ป่วยเท่ากับ 135 ราย รองลงมาคือ กลุ่มอายุ 0 - 4 ปี, 10 - 14 ปี, 15 - 24 ปี, 35 - 44 ปี, 55 - 64 ปี, 25 - 34 ปี, 45 - 54 ปี และ 65 ปี ขึ้นไป จำนวนผู้ป่วยเท่ากับ 128, 77, 35, 24, 21, 21, 13 และ 9 ราย ตามลำดับ

จำนวนผู้ป่วยด้วยโรค Influenza(15,91) จำแนกตามกลุ่มอายุ อำเภอ ภูเขียว จังหวัด ชัยภูมิ ระหว่างวันที่ 1 มกราคม 2562 ถึงวันที่ 31 ธันวาคม 2562

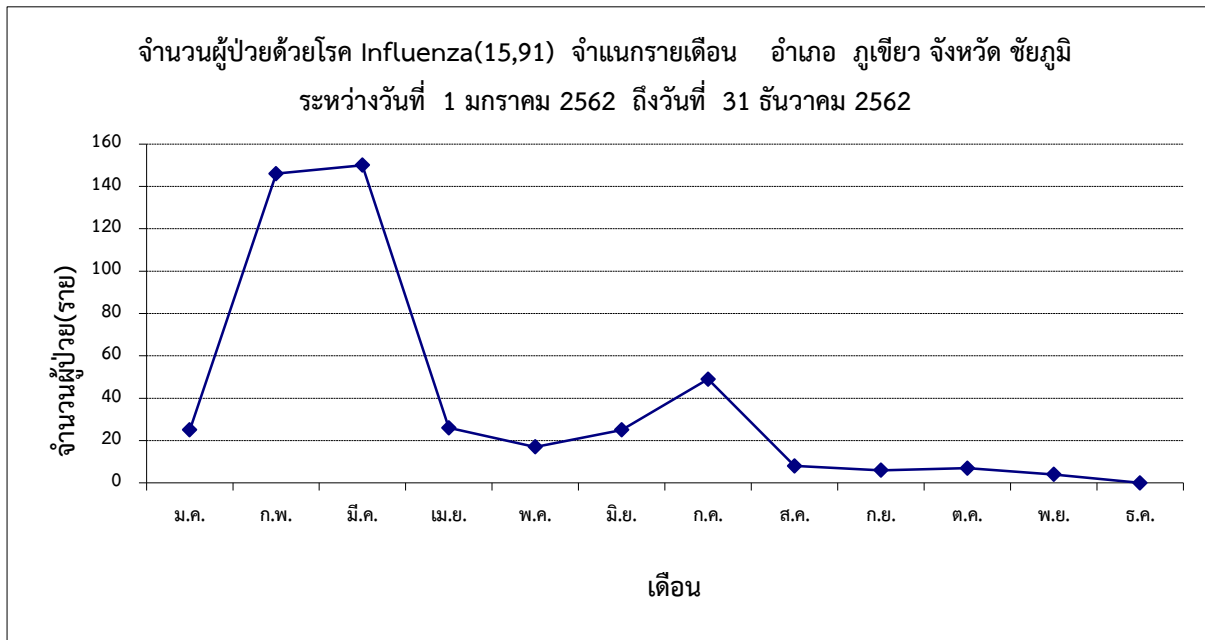


อาชีพที่มีจำนวนผู้ป่วยสูงสุดคือนักเรียน จำนวนผู้ป่วยเท่ากับ 214 ราย รองลงมาคือ อาชีพนบค., อาชีพเกษตรกร, อาชีพรับจ้าง, อาชีพราชการ, อาชีพค้าขาย, อาชีพอื่นๆ, อาชีพครู, อาชีพบุคคลากรสาธารณสุข, อาชีพอาชีพพิเศษ, อาชีพนักบวช, อาชีพเลี้ยงสัตว์, อาชีพประมง, อาชีพทหาร/ตำรวจ, อาชีพงานบ้าน, จำนวนผู้ป่วยเท่ากับ 173,43,19,10,2,1,1,0,0,0,0,0,0,0, ราย ตามลำดับ

จำนวนผู้ป่วยด้วยโรค Influenza(15,91) จำแนกตามอาชีพ อำเภอ ภูเขียว จังหวัด ชัยภูมิ ระหว่างวันที่ 1 มกราคม 2562 ถึงวันที่ 31 ธันวาคม 2562



พบผู้ป่วยสูงสุดในเดือน มีนาคมจำนวนผู้ป่วย เท่ากับ 150 ราย โดยมีรายงานผู้ป่วยเดือน มกราคม 25 ราย กุมภาพันธ์ 146 ราย มีนาคม 150 ราย เมษายน 26 ราย พฤษภาคม 17 ราย มิถุนายน 25 ราย กรกฎาคม 49 ราย สิงหาคม 8 ราย กันยายน 6 ราย ตุลาคม 7 ราย และ พฤศจิกายน 4 ราย



ตำบลที่มีอัตราป่วยต่อประชากรแสนคนสูงสุดคือตำบล กวางโจน อัตราป่วยเท่ากับ 602.08 ต่อประชากรแสนคน รองลงมาคือ ตำบล ผักปัง, ตำบล บ้านเพชร, ตำบล หนองตุ้ม, ตำบล หนองคอนไทย, ตำบล บ้านแก้ง, ตำบล กุดยม, ตำบล ชาติทอง, ตำบล โคกสะอาด, ตำบล โอโละ, ตำบล บ้านดอน, อัตราป่วยเท่ากับ 488.35 , 361.91 , 355.3 , 349.93 , 346.26 , 319.55 , 310.83 , 306.53 , 241.34 , 221.59 , ราย ตามลำดับ

อัตราป่วยต่อประชากรแสนคน ด้วยโรค Influenza(15,91) จำแนกตามพื้นที่ อำเภอ ภูเก็ต จังหวัด ภูเก็ต ระหว่างวันที่ 1 มกราคม 2562 ถึงวันที่ 31 ธันวาคม 2562

