

## สถานการณ์โรคไข้เลือดออก (DHF DF และ DSS) จังหวัดชัยภูมิ

สัปดาห์ที่ ๔๒ (วันที่ ๒๐ - ๒๖ ตุลาคม ๒๕๖๒)

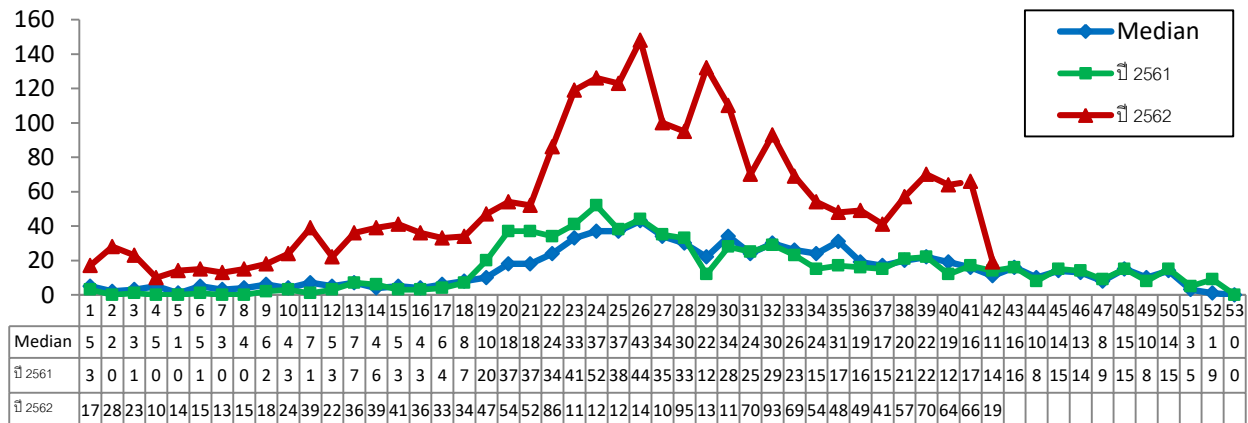
.....

สำนักงานสาธารณสุขจังหวัดชัยภูมิ ได้รับรายงานผู้ป่วยโรคไข้เลือดออก จำนวน ๔๘ ราย (เริ่มป่วย สัปดาห์ที่ ๔๑ จำนวน ๒๙ ราย, สัปดาห์ที่ ๔๒ จำนวน ๑๙ ราย) พบในอำเภอภักดีชุมพล ๙ ราย หนองบัวแดง ๘ ราย เมืองชัยภูมิ และเทพสถิต อำเภอละ ๖ ราย จัตุรัส ๕ ราย คอนสวรรค์ บำเหน็จณรงค์ หนองบัวระเหว และ ภูเขียว อำเภอละ ๒ ราย แก้งคร้อ ๓ ราย บ้านเขว้า เกษตรสมบูรณ์ และเนินสง่า อำเภอละ ๑ ราย เมื่อเปรียบเทียบกับค่ามัธยฐานและ ปีที่แล้วในช่วงสัปดาห์เดียวกัน พบว่าสูงกว่าค่ามัธยฐาน และปีที่แล้ว

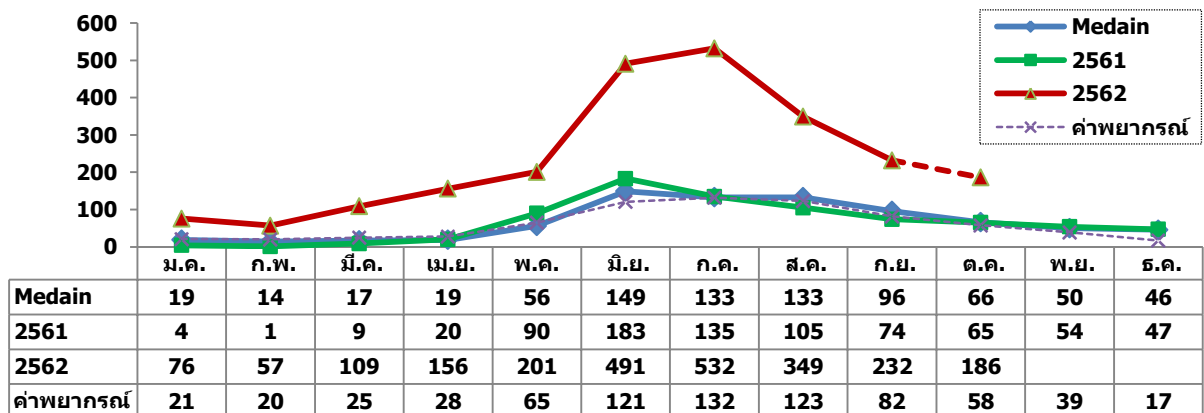
ตั้งแต่ต้นปีพบผู้ป่วย จำนวน ๒,๓๘๙ ราย อัตราป่วย ๒๐๙.๘๙ ต่อแสนประชากร เสียชีวิต ๒ ราย อัตราป่วยตายร้อยละ ๐.๐๘ อัตราส่วนเพศหญิงต่อเพศชายเท่ากับ ๑ : ๑.๑ กลุ่มอายุที่พบสูงสุด คือ กลุ่มอายุ ๑๐ - ๑๔ ปี รองลงมา คือ กลุ่มอายุ ๕ - ๙ ปี อำเภอที่มีอัตราป่วยสูงสุด คือ ชัยใหญ่ (อัตราป่วย ๒๘๘.๐๗ ต่อแสนประชากร) รองลงมา คือ แก้งคร้อ และเมืองชัยภูมิ (อัตราป่วย ๒๘๔.๕๓, ๒๗๐.๔๐ ต่อแสนประชากร)

ในภาพรวมประเทศตั้งแต่วันที่ ๑ มกราคม - ๑๙ ตุลาคม ๒๕๖๒ พบผู้ป่วย ๑๐๕,๑๙๐ ราย อัตราป่วย ๑๕๙.๒๓ ต่อแสนประชากร เสียชีวิต ๑๑๔ ราย อัตราป่วยตายร้อยละ ๐.๑๑ จังหวัดชัยภูมิ มีอัตราป่วย อันดับ ๔ ของเขตบริการสุขภาพที่ ๙ และอันดับ ๑๘ ของประเทศ

**รูปที่ 1** จำนวนผู้ป่วยโรคไข้เลือดออกรายสัปดาห์ ปี 2562 ตามวันเริ่มป่วย จังหวัดชัยภูมิ เทียบค่ามัธยฐาน (ปี 2557 - 2561)



**รูปที่ 2** จำนวนผู้ป่วยโรคไข้เลือดออกรายเดือน จังหวัดชัยภูมิ ปี 2562 เปรียบเทียบกับปี 2561 และค่ามัธยฐาน (ปี 2557 - 2561)



- 2 -

ตารางที่ 1 จำนวนป่วย/ตาย อัตราป่วย อัตราตายและอัตราป่วยตาย ด้วยโรคไข้เลือดออก

ณ วันที่ 26 ตุลาคม 2562 จำแนกรายอำเภอ จ.ชัยภูมิ

ที่	อำเภอ	ตุลาคม 2562		ตั้งแต่วันที่ 1 มกราคม - 26 ตุลาคม 2562					ประชากร
		ป่วย	อัตราป่วย	ป่วย	ตาย	อัตราป่วย	อัตราตาย	อัตราป่วยตาย	
1	เมือง	47	25.57	497	1	270.40	0.54	0.20	183,801
2	บ้านเขว้า	12	23.55	97	0	190.35	0.00	0.00	50,960
3	คอนสวรรค์	4	7.41	39	0	72.26	0.00	0.00	53,974
4	เกษตรสมบูรณ์	6	5.35	197	0	175.78	0.00	0.00	112,075
5	หนองบัวแดง	13	12.81	249	0	245.28	0.00	0.00	101,518
6	จัตุรัส	15	19.89	97	1	128.61	1.33	1.03	75,419
7	บ้านหัน	9	16.67	103	0	190.83	0.00	0.00	53,974
8	หนองบัวระเหว	6	15.66	54	0	140.91	0.00	0.00	38,321
9	เทพสถิต	14	20.06	179	0	256.51	0.00	0.00	69,783
10	ภูเขียว	7	5.62	233	0	187.04	0.00	0.00	124,569
11	บ้านแท่น	0	0.00	96	0	210.31	0.00	0.00	45,647
12	แก้งคร้อ	33	35.17	267	0	284.53	0.00	0.00	93,840
13	คอนสาร	7	11.28	144	0	232.12	0.00	0.00	62,037
14	ภักดีชุมพล	9	29.01	49	0	157.92	0.00	0.00	31,028
15	เนินสง่า	3	11.55	44	0	169.37	0.00	0.00	25,979
16	ซับใหญ่	1	6.55	44	0	288.07	0.00	0.00	15,274
รวม		186	16.34	2389	2	209.89	0.18	0.08	1,138,199

ตารางที่ 2 โรคไข้เลือดออก สัปดาห์ที่ 41 ณ วันที่ 19 ตุลาคม 2562

หน่วยงาน	ประชากร	สะสมตั้งแต่ต้นปี				
		จำนวนป่วย	ตาย	อัตราป่วย	อัตราตาย	อัตราป่วยตาย
ทั่วประเทศ	66,060,027	105,190	114	159.23	0.17	0.108
ภาคตะวันออกเฉียงเหนือ	21,967,435	42,845	42	195.04	0.19	0.098
เขต 9	6,760,383	16,243	9	240.27	0.13	0.055
บุรีรัมย์	1,589,900	3,285	3	206.62	0.19	0.091
นครราชสีมา	2,635,331	7,655	3	290.48	0.11	0.039
สุรินทร์	1,396,374	2,962	2	212.12	0.14	0.068
ชัยภูมิ	1,138,193	<b>2,341</b>	<b>1</b>	205.68	0.09	0.043

**สถานการณ์โรคไข้หวัดใหญ่ จังหวัดชัยภูมิ**  
**สัปดาห์ที่ ๔๒ (วันที่ ๒๐ - ๒๖ ตุลาคม ๒๕๖๒)**

.....

สำนักงานสาธารณสุขจังหวัดชัยภูมิ ได้รับรายงานผู้ป่วยโรคไข้หวัดใหญ่ จำนวน ๕๓ ราย พบในอำเภอเมืองชัยภูมิ ๒๖ ราย จัตุรัส และเกษตรสมบูรณ์ อำเภอละ ๔ ราย หนองบัวระเหว หนองบัวแดง และคอนสาร อำเภอละ ๓ ราย เทพสถิต บ้านแท่น แก้งคร้อ และเนินสง่า อำเภอละ ๒ ราย บ้านเขว้า และ คอนสวรรค์ อำเภอละ ๑ ราย เมื่อเปรียบเทียบกับค่ามัธยฐานและปีที่แล้วในช่วงสัปดาห์เดียวกัน พบว่าสูงกว่าค่ามัธยฐานและปีที่แล้ว

ตั้งแต่ต้นปีพบผู้ป่วย จำนวน ๔,๔๑๙ ราย คิดเป็นอัตราป่วย ๓๘๘.๒๔ ต่อแสนประชากร ไม่มีผู้ป่วยเสียชีวิต อัตราส่วนเพศชายต่อเพศหญิงเท่ากับ ๑ : ๑.๐๑ กลุ่มอายุที่พบสูงสุด คือ กลุ่มอายุ ๕ - ๙ ปี รองลงมา คือ กลุ่มอายุ ๐ - ๔ ปี อำเภอที่มีอัตราป่วยสูงสุด คือ หนองบัวระเหว (อัตราป่วย ๙๘๓.๗๙ ต่อแสนประชากร) รองลงมา คือ เมืองชัยภูมิ และเนินสง่า (อัตราป่วย ๗๑๙.๒๖, ๔๑๕.๗๒ ต่อแสนประชากร)

ในภาพรวมประเทศตั้งแต่วันที่ ๑ มกราคม - ๑๙ ตุลาคม ๒๕๖๒ พบผู้ป่วย ๓๑๘,๘๘๗ ราย อัตราป่วย ๔๘๒.๗๒ ต่อแสนประชากร เสียชีวิต ๒๐ ราย อัตราป่วยตายเป็นร้อยละ ๐.๐๐๖ จังหวัดชัยภูมิ มีอัตราป่วยผู้ป่วยอันดับ ๔ ของเขตบริการสุขภาพที่ ๙

รูปที่ 1 จำนวนผู้ป่วยโรคไข้หวัดใหญ่รายสัปดาห์ ปี 2562 ตามวันเริ่มป่วย จ.ชัยภูมิ เทียบค่ามัธยฐาน (ปี 2557 - 2561)



ตารางที่ 1 จำนวนป่วย/ตาย อัตราป่วย อัตราตายและอัตราป่วยตาย ด้วยโรคไข้หวัดใหญ่

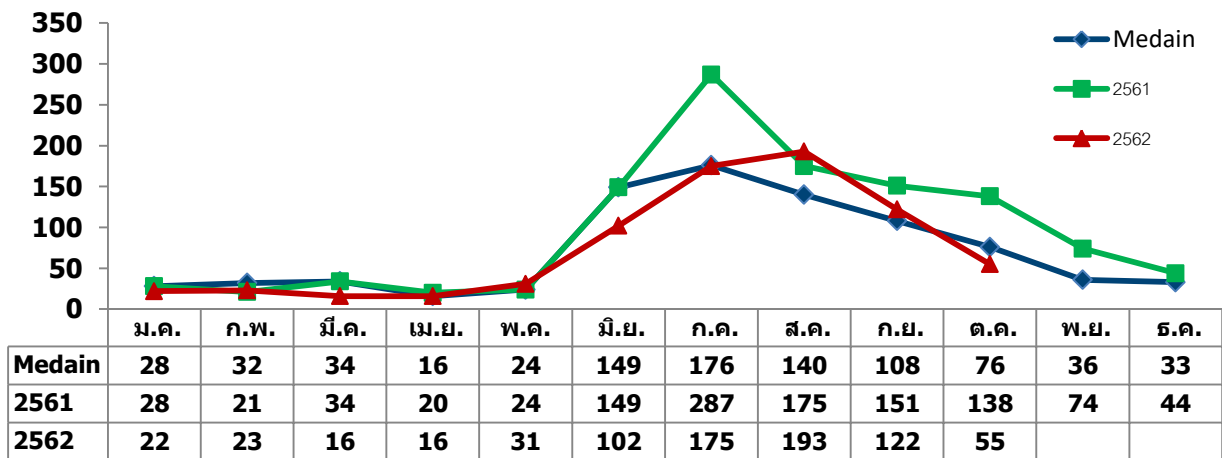
ณ วันที่ 26 ตุลาคม 2562 จำแนกรายอำเภอ จ.ชัยภูมิ

ที่	อำเภอ	ตุลาคม 2562		ตั้งแต่วันที่ 1 มกราคม - 26 ตุลาคม 2562					ประชากร
		ป่วย	อัตราป่วย	ป่วย	ตาย	อัตราป่วย	อัตราตาย	อัตราป่วยตาย	
1	เมือง	134	72.90	1322	0	719.26	0.00	0.00	183,801
2	บ้านเขว้า	8	15.70	62	0	121.66	0.00	0.00	50,960
3	คอนสวรรค์	8	14.82	162	0	300.14	0.00	0.00	53,974
4	เกษตรสมบูรณ์	36	32.12	388	0	346.20	0.00	0.00	112,075
5	หนองบัวแดง	48	47.28	371	0	365.45	0.00	0.00	101,518
6	จัตุรัส	14	18.56	250	0	331.48	0.00	0.00	75,419
7	บ้านหัน	6	11.12	78	0	144.51	0.00	0.00	53,974
8	หนองบัวระเหว	16	41.75	377	0	983.79	0.00	0.00	38,321
9	เทพสถิต	7	10.03	145	0	207.79	0.00	0.00	69,783
10	ภูเขียว	2	1.61	458	0	367.67	0.00	0.00	124,569
11	บ้านแท่น	18	39.43	175	0	383.38	0.00	0.00	45,647
12	แก้งคร้อ	19	20.25	145	0	154.52	0.00	0.00	93,840
13	คอนสาร	42	67.70	249	0	401.37	0.00	0.00	62,037
14	ภักดีชุมพล	3	9.67	95	0	306.18	0.00	0.00	31,028
15	เนินสง่า	10	38.49	108	0	415.72	0.00	0.00	25,979
16	ซับใหญ่	1	6.55	34	0	222.60	0.00	0.00	15,274
รวม		372	32.68	4419	0	388.24	0.00	0.00	1,138,199

ตารางที่ 2 โรคไข้หวัดใหญ่ สัปดาห์ที่ 41 ณ วันที่ 19 ตุลาคม 2562

หน่วยงาน	ประชากร	สะสมตั้งแต่ต้นปี				
		จำนวนป่วย	ตาย	อัตราป่วย	อัตราตาย	อัตราป่วยตาย
ทั้งประเทศ	66,060,027	318,887	20	482.72	0.03	0.006
ภาคตะวันออกเฉียงเหนือ	21,967,435	78,607	11	357.83	0.05	0.014
เขต 9	6,760,383	34,267	8	506.88	0.12	0.023
บุรีรัมย์	1,589,900	5,538	0	348.32	0.00	0.000
นครราชสีมา	2,635,331	19,328	8	733.42	0.30	0.041
สุรินทร์	1,396,374	5,060	0	362.37	0.00	0.000
ชัยภูมิ	1,138,193	<b>4,341</b>	<b>0</b>	347.65	0.00	0.000





- 11 -

ตารางที่ 1 จำนวนป่วย/ตาย อัตราป่วย อัตราตายและอัตราป่วยตาย ด้วยโรคมือ เท้า ปาก  
ณ วันที่ 26 ตุลาคม 2562 จำแนกรายอำเภอ จ.ชัยภูมิ

ที่	อำเภอ	ตุลาคม 2562		ตั้งแต่วันที่ 1 มกราคม - 26 ตุลาคม 2562					ประชากร
		ป่วย	อัตราป่วย	ป่วย	ตาย	อัตราป่วย	อัตราตาย	อัตราป่วยตาย	
1	เมือง	13	7.07	170	0	92.49	0.00	0.00	183,801
2	บ้านเขว้า	1	1.96	28	0	54.95	0.00	0.00	50,960
3	คอนสวรรค์	0	0.00	9	0	16.67	0.00	0.00	53,974
4	เกษตรสมบูรณ์	4	3.57	86	0	76.73	0.00	0.00	112,075
5	หนองบัวแดง	1	0.99	56	0	55.16	0.00	0.00	101,518
6	จัตุรัส	3	3.98	84	0	111.38	0.00	0.00	75,419
7	บ้านหัน	11	20.38	39	0	72.26	0.00	0.00	53,974
8	หนองบัวระเหว	3	7.83	49	0	127.87	0.00	0.00	38,321
9	เทพสถิต	3	4.30	38	0	54.45	0.00	0.00	69,783
10	ภูเขียว	0	0.00	20	0	16.06	0.00	0.00	124,569
11	บ้านแท่น	2	4.38	32	0	70.10	0.00	0.00	45,647
12	แก้งคร้อ	11	11.72	74	0	78.86	0.00	0.00	93,840
13	คอนสาร	1	1.61	27	0	43.52	0.00	0.00	62,037
14	ภักดีชุมพล	0	0.00	6	0	19.34	0.00	0.00	31,028
15	เนินสง่า	1	3.85	18	0	69.29	0.00	0.00	25,979
16	ซับใหญ่	1	6.55	19	0	124.39	0.00	0.00	15,274
รวม		55	4.83	755	0	66.33	0.00	0.00	1,138,199

ตารางที่ 2 โรคมือ เท้า ปาก สัปดาห์ที่ 41 ณ วันที่ 19 ตุลาคม 2562

หน่วยงาน	ประชากร	สะสมตั้งแต่วันที่				
		จำนวนป่วย	ตาย	อัตราป่วย	อัตราตาย	อัตราป่วยตาย
ทั่วประเทศ	66,060,027	59,931	1	90.72	0.002	0.002
ภาคตะวันออกเฉียงเหนือ	21,967,435	17,778	1	80.93	0.00	0.006
เขต 9	6,760,383	5,968	0	88.28	0.00	0.000
บุรีรัมย์	1,589,900	1,292	0	81.26	0.00	0.000
นครราชสีมา	2,635,331	2,450	0	92.97	0.00	0.000
สุรินทร์	1,396,374	1,480	0	105.99	0.00	0.000
ชัยภูมิ	1,138,193	<u>746</u>	<u>0</u>	<u>62.03</u>	<u>0.00</u>	0.000