

## สถานการณ์โรคไข้เลือดออก (DHF DF และ DSS) จังหวัดชัยภูมิ

สัปดาห์ที่ ๕๑ (วันที่ ๒๒ - ๒๘ ธันวาคม ๒๕๖๒)

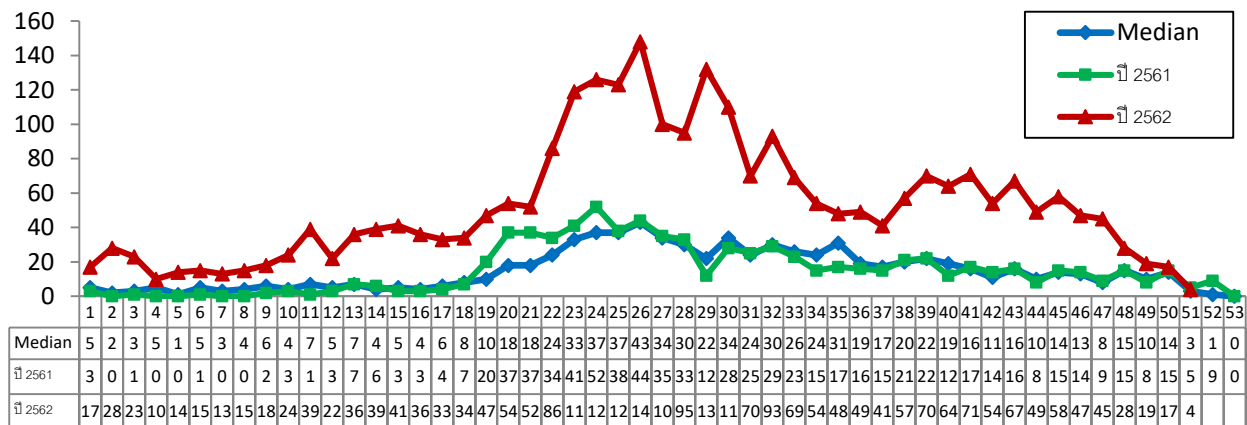
.....

สำนักงานสาธารณสุขจังหวัดชัยภูมิ ได้รับรายงานผู้ป่วยโรคไข้เลือดออก จำนวน ๑๒ ราย (เริ่มป่วย สัปดาห์ที่ ๕๐ จำนวน ๘ ราย, สัปดาห์ที่ ๕๑ จำนวน ๔ ราย) พบในอำเภอจัตุรัส บำเหน็จณรงค์ หนองบัวระเหว ภูเขียว และแก้งคร้อ อำเภอละ ๒ ราย เมืองชัยภูมิ และหนองบัวแดง อำเภอละ ๑ ราย เมื่อเปรียบเทียบกับค่ามัธยฐานและปีที่แล้วในช่วงสัปดาห์เดียวกัน พบว่าต่ำกว่าค่ามัธยฐาน และปีที่แล้ว แนวโน้มลดลง

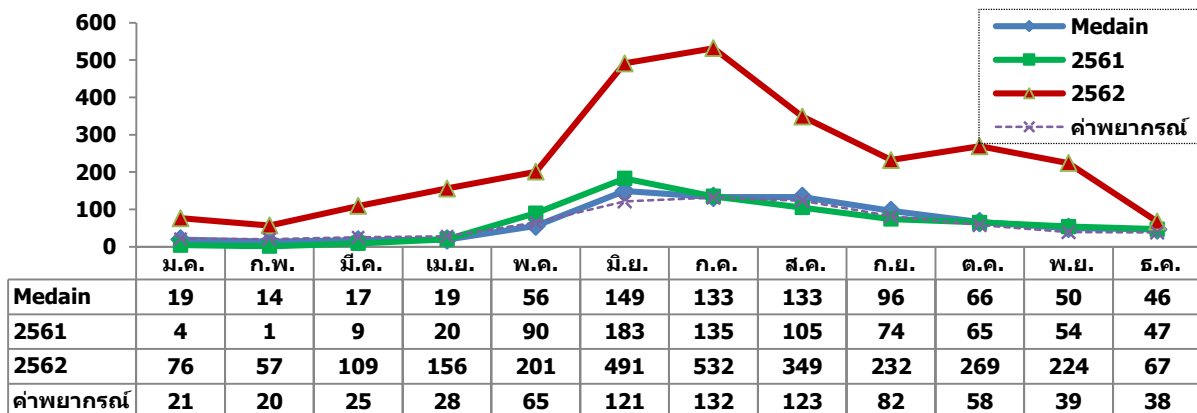
ตั้งแต่ต้นปีพบผู้ป่วย จำนวน ๒,๗๖๓ ราย อัตราป่วย ๒๔๒.๗๕ ต่อแสนประชากร เสียชีวิต ๒ ราย อัตราป่วยตายร้อยละ ๐.๐๗ อัตราส่วนเพศหญิงต่อเพศชายเท่ากับ ๑ : ๑.๐๕ กลุ่มอายุที่พบสูงสุด คือ กลุ่มอายุ ๑๐ - ๑๔ ปี รองลงมา คือ กลุ่มอายุ ๕ - ๙ ปี อำเภอที่มีอัตราป่วยสูงสุด คือ แก้งคร้อ (อัตราป่วย ๓๔๘.๔๗ ต่อแสนประชากร) รองลงมา ชับใหญ่ คือ และเมืองชัยภูมิ (อัตราป่วย ๒๘๘.๐๗, ๒๘๖.๗๒ ต่อแสนประชากร)

ในภาพรวมประเทศตั้งแต่วันที่ ๑ มกราคม - ๒๑ ธันวาคม ๒๕๖๒ พบผู้ป่วย ๑๒๖,๗๐๘ ราย อัตราป่วย ๑๙๑.๑๑ ต่อแสนประชากร เสียชีวิต ๑๓๒ ราย อัตราป่วยตายร้อยละ ๐.๑๐๔ จังหวัดชัยภูมิ มีอัตราป่วย อันดับ ๓ ของเขตบริการสุขภาพที่ ๙ และอันดับ ๑๖ ของประเทศ

รูปที่ 1 จำนวนผู้ป่วยโรคไข้เลือดออกรายสัปดาห์ ปี 2562 ตามวันเริ่มป่วย จังหวัดชัยภูมิ เทียบค่ามัธยฐาน (ปี 2557 - 2561)



รูปที่ 2 จำนวนผู้ป่วยโรคไข้เลือดออกรายเดือน จังหวัดชัยภูมิ ปี 2562 เปรียบเทียบกับปี 2561 และค่ามัธยฐาน (ปี 2557 - 2561)



ตารางที่ 1 จำนวนป่วย/ตาย อัตราป่วย อัตราตายและอัตราป่วยตาย ด้วยโรคไข้เลือดออก  
ณ วันที่ 28 ธันวาคม 2562 จำแนกรายอำเภอ จ.ชัยภูมิ

ที่	อำเภอ	ธันวาคม 2562		ตั้งแต่วันที่ 1 มกราคม - 28 ธันวาคม 2562					ประชากร
		ป่วย	อัตราป่วย	ป่วย	ตาย	อัตราป่วย	อัตราตาย	อัตราป่วยตาย	
1	เมือง	2	1.09	527	1	286.72	0.54	0.19	183,801
2	บ้านเขว้า	4	7.85	136	0	266.88	0.00	0.00	50,960
3	คอนสวรรค์	1	1.85	43	0	79.67	0.00	0.00	53,974
4	เกษตรสมบูรณ์	0	0.00	214	0	190.94	0.00	0.00	112,075
5	หนองบัวแดง	5	4.93	290	0	285.66	0.00	0.00	101,518
6	จัตุรัส	12	15.91	151	1	200.21	1.33	0.66	75,419
7	บำเหน็จณรงค์	4	7.41	119	0	220.48	0.00	0.00	53,974
8	หนองบัวระเหว	5	13.05	69	0	180.06	0.00	0.00	38,321
9	เทพสถิต	0	0.00	199	0	285.17	0.00	0.00	69,783
10	ภูเขียว	6	4.82	275	0	220.76	0.00	0.00	124,569
11	บ้านแท่น	2	4.38	102	0	223.45	0.00	0.00	45,647
12	แก้งคร้อ	18	19.18	327	0	348.47	0.00	0.00	93,840
13	คอนสาร	1	1.61	154	0	248.24	0.00	0.00	62,037
14	ภักดีชุมพล	1	3.22	56	0	180.48	0.00	0.00	31,028
15	เนินสง่า	6	23.10	57	0	219.41	0.00	0.00	25,979
16	ซับใหญ่	0	0.00	44	0	288.07	0.00	0.00	15,274
รวม		67	5.89	2763	2	242.75	0.18	0.07	1,138,199

ตารางที่ 2 โรคไข้เลือดออก สัปดาห์ที่ 50 ณ วันที่ 21 ธันวาคม 2562

หน่วยงาน	ประชากร	สะสมตั้งแต่ต้นปี				
		จำนวนป่วย	ตาย	อัตราป่วย	อัตราตาย	อัตราป่วยตาย
ทั้งประเทศ	66,301,242	126,708	132	191.11	0.20	0.104
ภาคตะวันออกเฉียงเหนือ	22,002,359	48,660	48	221.16	0.22	0.099
เขต 9	6,760,383	17,900	13	264.78	0.19	0.073
บุรีรัมย์	1,589,900	3,838	3	241.40	0.19	0.078
นครราชสีมา	2,635,331	9,378	6	355.86	0.23	0.064
สุรินทร์	1,396,374	3,423	2	245.13	0.14	0.058
ชัยภูมิ	1,138,193	<u>2,751</u>	<u>2</u>	241.70	0.18	0.073

