

ผลการดำเนินงานการป้องกันการตั้งครรภ์ในวัยรุ่น
 เครือข่ายบริการสุขภาพอำเภอภูเขียว ปีงบประมาณ 2558- 2563
 ข้อมูลจากรายงานโปรแกรม HDC เขตสุขภาพที่ 9 จังหวัดชัยภูมิ

รายงาน	ปี 2558			ปี 2559			ปี 2560			ปี 2561			ปี 2562			ปี 2563(4/02/63)		
	B	A	%	B	A	%	B	A	%	B	A	%	B	A	%	B	A	%
1.ร้อยละของหญิงไทยอายุน้อยกว่า 20 ปี หลังคลอดหรือหลังแท้งที่คุมกำเนิดได้รับการคุมกำเนิดด้วยวิธีกึ่งถาวร (ยาฝังคุมกำเนิด/ห่วงอนามัย) ไม่น้อยกว่าร้อยละ 80	8	0	0	42	38	90.48	87	86	98.85	79	78	98.73	88	85	96.59	32	28	87.50
2.ร้อยละของหญิงอายุน้อยกว่า 20 ปี ที่ได้รับการคุมกำเนิดด้วยวิธีสมัยใหม่ (Modern Methods)หลังคลอดหรือหลังแท้ง ไม่น้อยกว่าร้อยละ 80	232	8	3.45	216	42	19.44	220	87	39.55	157	79	50.32	132	88	66.67	42	32	76.19
3.ร้อยละของการตั้งครรภ์ซ้ำในหญิงอายุน้อยกว่า 20 ปี < 14 ในปี 2563	232	39	16.81	216	34	15.74	220	34	15.45	157	29	18.47	132	17	12.88	42	5	11.90

คำนิยาม

- B หมายถึง จำนวนหญิงอายุน้อยกว่า 20 ปี ที่มารับบริการด้วยการคลอด/แท้งบุตร จากแฟ้ม LABOR ได้รับการคุมกำเนิดด้วยวิธีสมัยใหม่ ภายใน 42 วัน

A หมายถึง จำนวนหญิงอายุน้อยกว่า 20 ปี ที่มารับบริการด้วยการคลอด/แท้งบุตร จากแฟ้ม LABOR ได้รับการคุมกำเนิดด้วยวิธีกึ่งถาวร (ยาฝังคุมกำเนิด/ห่วงอนามัย)
- B หมายถึง จำนวนหญิงอายุน้อยกว่า 20 ปี ที่มารับบริการด้วยการคลอด/แท้งบุตร จากแฟ้ม LABOR

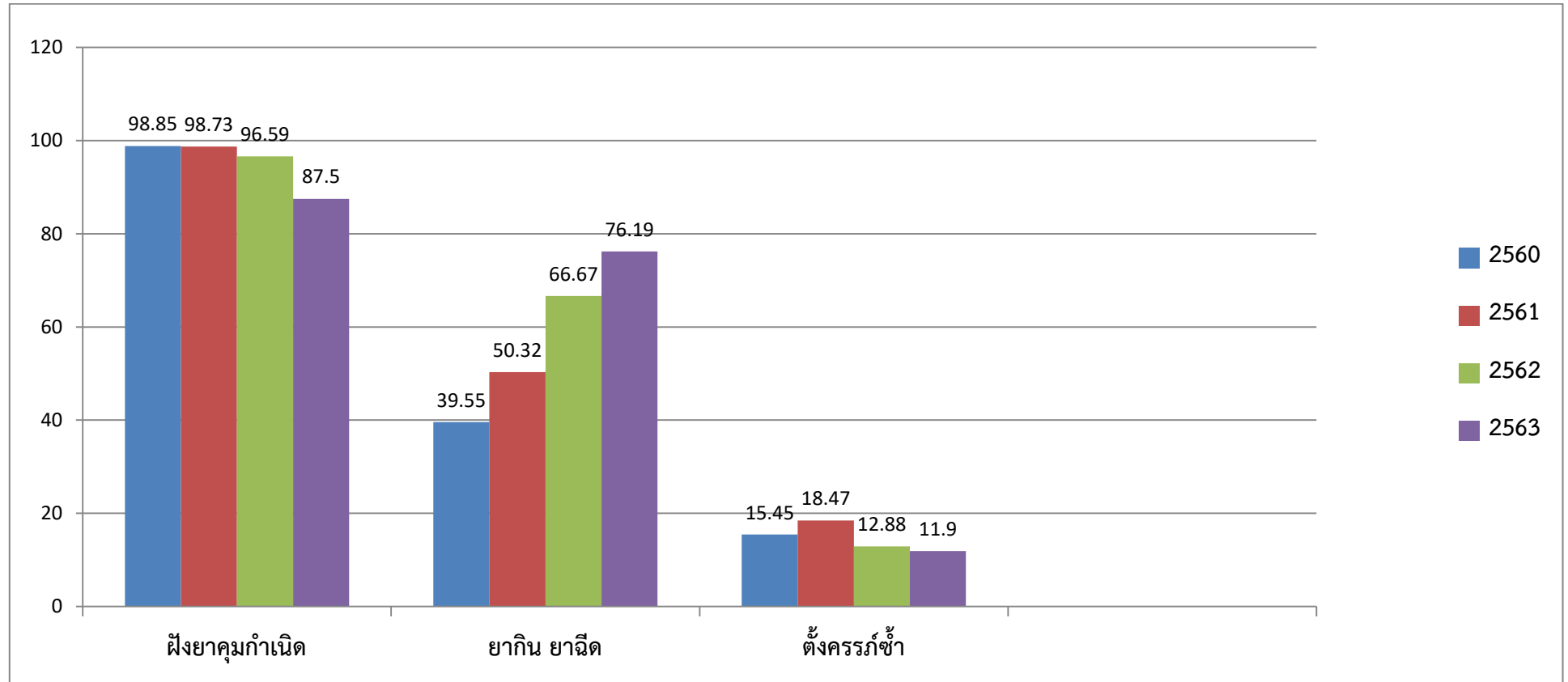
A หมายถึง จำนวนหญิงอายุน้อยกว่า 20 ปี ที่มารับบริการด้วยการคลอด/แท้งบุตร จากแฟ้ม LABOR ได้รับการคุมกำเนิดภายใน 42 วัน
- B หมายถึง จำนวนหญิงอายุน้อยกว่า 20 ปี ที่มารับบริการด้วยการคลอด/แท้งบุตร จากแฟ้ม LABOR

A หมายถึง จำนวนหญิงอายุน้อยกว่า 20 ปี ที่มารับบริการด้วยการคลอด/แท้งบุตรเป็นการตั้งครรภ์ครั้งที่ 2 ขึ้นไป จากแฟ้ม LABOR

นางอรุณี จันทร์แสง
 พยาบาลวิชาชีพชำนาญการ
 งานเอดส์และโรคติดต่อทางเพศสัมพันธ์
 กลุ่มงานการพยาบาล

04/02/63

ผลการดำเนินงานการป้องกันการตั้งครรภ์ในวัยรุ่น
เครือข่ายบริการสุขภาพอำเภอภูเขียว ปีงบประมาณ 2558- 2563
ข้อมูลจากรายงานโปรแกรม HDC เขตสุขภาพที่ 9 จังหวัดชัยภูมิ



อัตราคลอดมีชีพในหญิงอายุ 10-14 ปี เครือข่ายบริการสุขภาพอำเภอภูเขียว จังหวัดชัยภูมิ

(เกณฑ์ไม่เกิน 1.1 ต่อพันประชากรหญิงอายุ10-14 ปี)

โรงพยาบาลส่งเสริมสุขภาพตำบล	2561			2562			2563(4/02/63)		
	หญิงอายุ10-14 ปี	เกิดมีชีพ	อัตราต่อพัน	หญิงอายุ10-14 ปี	เกิดมีชีพ	อัตราต่อพัน	หญิงอายุ10-14 ปี	เกิดมีชีพ	อัตราต่อพัน
กวางโจน	145	0	0	146	1	6.85	139	0	0
บัวพักเกวียน	166	0	0	158	0	0	161	0	0
หนองบัวพรม	143	0	0	131	0	0	123	0	0
มูลกระบือ	126	1	7.94	121	0	0	136	0	0
หนองแขง	120	0	0	121	0	0	118	0	0
บ้านลาด	236	0	0	231	0	0	238	0	0
กุดยม	158	0	0	150	0	0	138	0	0
บ้านเพชร	285	0	0	268	0	0	255	0	0
ภูดิน	159	0	0	160	0	0	176	0	0
กุดจอก	97	1	10.31	93	0	0	93	0	0
แดงสว่าง	165	0	0	163	0	0	168	0	0
โนนเสลา	156	0	0	136	0	0	145	0	0
โอโธ	261	0	0	254	0	0	243	0	0
บ้านธาตุ	386	0	0	379	1	2.64	350	0	0
บ้านดอน	174	0	0	175	0	0	168	1	5.95
PCC ผักปัง	528	0	0	551	0	0	530	0	0
รวม	3,305	2	0.61	3,237	2	0.62	3,181	1	0.31

หมายเหตุ จำนวนหญิงอายุ 10-14ปี ทั้งหมดในเขตรับผิดชอบ (ประชากรจากการสำรวจType Area=1,3) คำนวณอายุ ณ วันที่ 1 มกราคม ของปีงบประมาณ

จำนวนหญิงอายุ 10-14ปี ที่คลอดมีชีพ คำนวณอายุโดยนับถึงวันที่คลอด

สถานการณ์การตั้งครรภ์และการคลอดในวัยรุ่นของอำเภอภูเขียวเริ่มมีมากขึ้นเกือบทุกตำบล เนื่องจากเด็กวัยรุ่นมีเพศสัมพันธ์เร็วขึ้นแต่ขาดทักษะในการมีเพศสัมพันธ์ที่ปลอดภัยทำให้มีการติดโรคติดต่อทางเพศสัมพันธ์และตั้งครรภ์มากขึ้น การดูแลและป้องกันต้องอาศัยความร่วมมือจากหลายฝ่ายในอำเภอภูเขียวร่วมมือกันอย่างต่อเนื่อง

อัตราการคลอดมีชีพในหญิงอายุ 15-19 ปี เครือข่ายบริการสุขภาพอำเภอภูเขียว จังหวัดชัยภูมิ
(เกณฑ์ไม่เกิน 34 ต่อพันประชากรหญิงอายุ15-19 ปี)

โรงพยาบาลส่งเสริมสุขภาพตำบล	2561			2562			2563(4/02/63)		
	หญิงอายุ15-19 ปี	เกิดมีชีพ	อัตราต่อพัน	หญิงอายุ15-19 ปี	เกิดมีชีพ	อัตราต่อพัน	หญิงอายุ15-19 ปี	เกิดมีชีพ	อัตราต่อพัน
กว้างโจน	140	4	28.57	134	6	44.78	136	2	14.71
บัวพักเกวียน	187	2	10.7	190	3	15.79	180	0	0
หนองบัวพรม	106	0	0	95	2	21.05	102	2	19.61
มูลกระบือ	135	4	29.63	118	2	16.95	113	1	8.85
หนองแซง	119	5	42.02	102	2	19.61	115	0	0
บ้านลาด	296	7	23.65	277	5	18.05	268	0	0
กุดยม	152	8	52.63	133	2	15.04	142	2	14.08
บ้านเพชร	312	3	9062	296	10	33.78	288	3	10.42
ภูดิน	160	6	37.5	156	7	44.87	147	1	6.8
กุดจอก	93	0	0	93	2	21.51	91	1	10.99
แดงสว่าง	148	6	40.54	152	4	26.32	160	2	12.5
โนนเสลา	143	4	27.97	137	5	36.5	179	0	0
โอโล	295	8	27.12	266	5	18.8	298	1	3.36
บ้านธาตุ	436	6	13.76	411	8	19.46	429	3	6.99
บ้านดอน	160	3	18.75	161	3	18.63	174	4	22.99
PCC ฝักปิ้ง	583	11	18.87	587	8	13.63	523	4	7.65
รวม	3,465	77	22.22	3,308	74	22.37	3,345	26	7.77

หมายเหตุ จำนวนหญิงอายุ 15-19 ปี ทั้งหมดในเขตรับผิดชอบ (ประชากรจากการสำรวจType Area=1,3) จำนวนอายุ ณ วันที่ 1 มกราคม ของปีงบประมาณ

จำนวนหญิงอายุ 15-19 ปี ที่คลอดมีชีพ จำนวนอายุโดยนับถึงวันที่คลอด

แสดงอัตราการคลอดมีชีพในหญิงอายุ 15-19 ปี อำเภอภูเขียวปี 2561-2563 ดังนี้ 22.22,22.37และ 7.77 ต่อประชากรหญิงอายุ 15-19 ปี 1,000 คน ตามลำดับ สถานการณ์การตั้งครรภ์และการคลอดในวัยรุ่นของอำเภอภูเขียวมียากขึ้นเกือบทุกตำบล เนื่องจากเด็กวัยรุ่นมีเพศสัมพันธ์เร็วขึ้นแต่ขาดทักษะในการมีเพศสัมพันธ์ที่ปลอดภัยทำให้มีการติดโรคติดต่อทางเพศสัมพันธ์และตั้งครรภ์มากขึ้น การดูแลและป้องกันต้องอาศัยความร่วมมือจากหลายฝ่ายในอำเภอภูเขียรร่วมมือกันอย่างต่อเนื่อง ตามเกณฑ์เป้าหมายระดับประเทศกำหนดให้ลดลงปีละ 2 ซึ่งผลการดำเนินงานของอำเภอภูเขียวตั้งแต่ปี 2561-2563 มีแนวโน้มลดลงจากค่าเป้าหมายที่กำหนดของแต่ละปี

