



ตารางที่ 1 จำนวนป่วย/ตาย อัตราป่วย อัตราตายและอัตราป่วยตาย ด้วยโรคไข้เลือดออก  
ณ วันที่ 1 กุมภาพันธ์ 2563 จำแนกรายอำเภอ จ.ชัยภูมิ

ที่	อำเภอ	มกราคม 2563		ตั้งแต่วันที่ 1 มกราคม 2562 - 31 ธันวาคม 2562					ประชากร
		ป่วย	อัตราป่วย	ป่วย	ตาย	อัตราป่วย	อัตราตาย	อัตราป่วยตาย	
1	เมือง	3	1.63	527	1	286.72	0.54	0.19	183,801
2	บ้านเขว้า	0	0.00	136	0	266.88	0.00	0.00	50,960
3	คอนสวรรค์	2	3.71	43	0	79.67	0.00	0.00	53,974
4	เกษตรสมบูรณ์	4	3.57	214	0	190.94	0.00	0.00	112,075
5	หนองบัวแดง	9	8.87	293	0	288.62	0.00	0.00	101,518
6	จัตุรัส	4	5.30	151	1	200.21	1.33	0.66	75,419
7	บ้านหัน	7	12.97	121	0	224.18	0.00	0.00	53,974
8	หนองบัวระเหว	2	5.22	69	0	180.06	0.00	0.00	38,321
9	เทพสถิต	1	1.43	201	0	288.04	0.00	0.00	69,783
10	ภูเขียว	9	7.22	280	0	224.78	0.00	0.00	124,569
11	บ้านแท่น	0	0.00	104	0	227.84	0.00	0.00	45,647
12	แก้งคร้อ	7	7.46	330	0	351.66	0.00	0.00	93,840
13	คอนสาร	0	0.00	154	0	248.24	0.00	0.00	62,037
14	ภักดีชุมพล	0	0.00	56	0	180.48	0.00	0.00	31,028
15	เนินสง่า	2	7.70	57	0	219.41	0.00	0.00	25,979
16	ซับใหญ่	1	6.55	44	0	288.07	0.00	0.00	15,274
รวม		51	4.48	2780	2	244.25	0.18	0.07	1,138,199

ตารางที่ 2 โรคไข้เลือดออก สัปดาห์ที่ 3 ณ วันที่ 25 มกราคม 2563

หน่วยงาน	ประชากร	สะสมตั้งแต่ต้นปี				
		จำนวนป่วย	ตาย	อัตราป่วย	อัตราตาย	อัตราป่วยตาย
ทั้งประเทศ	66,060,027	1,597	0	2.42	0.00	0.000
ภาคตะวันออกเฉียงเหนือ	21,967,435	431	0	1.96	0.00	0.000
เขต 9	6,760,383	232	0	3.43	0.00	0.000
บุรีรัมย์	1,589,900	19	0	1.20	0.00	0.000
นครราชสีมา	2,635,331	144	0	5.46	0.00	0.000
สุรินทร์	1,396,374	32	0	2.29	0.00	0.000
ชัยภูมิ	1,138,193	<b>37</b>	<b>0</b>	3.25	0.00	0.000



ตารางที่ 1 จำนวนป่วย/ตาย อัตราป่วย อัตราตายและอัตราป่วยตาย ด้วยโรคไข้หวัดใหญ่  
ณ วันที่ 1 กุมภาพันธ์ 2563 จำแนกรายอำเภอ จ.ชัยภูมิ

ที่	อำเภอ	มกราคม 2563		ตั้งแต่วันที่ 1 มกราคม - 31 ธันวาคม 2562					ประชากร
		ป่วย	อัตราป่วย	ป่วย	ตาย	อัตราป่วย	อัตราตาย	อัตราป่วยตาย	
1	เมือง	249	135.47	1559	0	848.20	0.00	0.00	183,801
2	บ้านเขว้า	14	27.47	70	0	137.36	0.00	0.00	50,960
3	คอนสวรรค์	11	20.38	191	0	353.87	0.00	0.00	53,974
4	เกษตรสมบูรณ์	192	171.31	477	0	425.61	0.00	0.00	112,075
5	หนองบัวแดง	43	42.36	505	0	497.45	0.00	0.00	101,518
6	จัตุรัส	59	78.23	332	0	440.21	0.00	0.00	75,419
7	บำเหน็จณรงค์	48	88.93	93	0	172.31	0.00	0.00	53,974
8	หนองบัวระเหว	46	120.04	422	0	1101.22	0.00	0.00	38,321
9	เทพสถิต	47	67.35	170	0	243.61	0.00	0.00	69,783
10	ภูเขียว	64	51.38	499	0	400.58	0.00	0.00	124,569
11	บ้านแท่น	3	6.57	192	0	420.62	0.00	0.00	45,647
12	แก้งคร้อ	39	41.56	189	0	201.41	0.00	0.00	93,840
13	คอนสาร	35	56.42	287	0	462.63	0.00	0.00	62,037
14	ภักดีชุมพล	2	6.45	98	0	315.84	0.00	0.00	31,028
15	เนินสง่า	6	23.10	113	0	434.97	0.00	0.00	25,979
16	ซับใหญ่	7	45.83	37	0	242.24	0.00	0.00	15,274
รวม		865	76.00	5234	0	459.85	0.00	0.00	1,138,199

ตารางที่ 2 โรคไข้หวัดใหญ่ สัปดาห์ที่ 3 ณ วันที่ 25 มกราคม 2563

หน่วยงาน	ประชากร	สะสมตั้งแต่ต้นปี				
		จำนวนป่วย	ตาย	อัตราป่วย	อัตราตาย	อัตราป่วยตาย
ทั่วประเทศ	66,060,027	26,671	1	40.37	0.00	0.004
ภาคตะวันออกเฉียงเหนือ	21,967,435	5,998	1	27.30	0.00	0.017
เขต 9	6,760,383	3,376	1	49.94	0.01	0.030
บุรีรัมย์	1,589,900	553	0	34.78	0.00	0.000
นครราชสีมา	2,635,331	2,308	1	87.58	0.04	0.043
สุรินทร์	1,396,374	159	0	11.39	0.00	0.000
ชัยภูมิ	1,138,193	<u>356</u>	<u>0</u>	31.28	0.00	0.000

## สถานการณ์โรคมือ เท้า ปาก จังหวัดชัยภูมิ สัปดาห์ที่ ๔ (วันที่ ๒๖ มกราคม - ๑ กุมภาพันธ์ ๒๕๖๓)

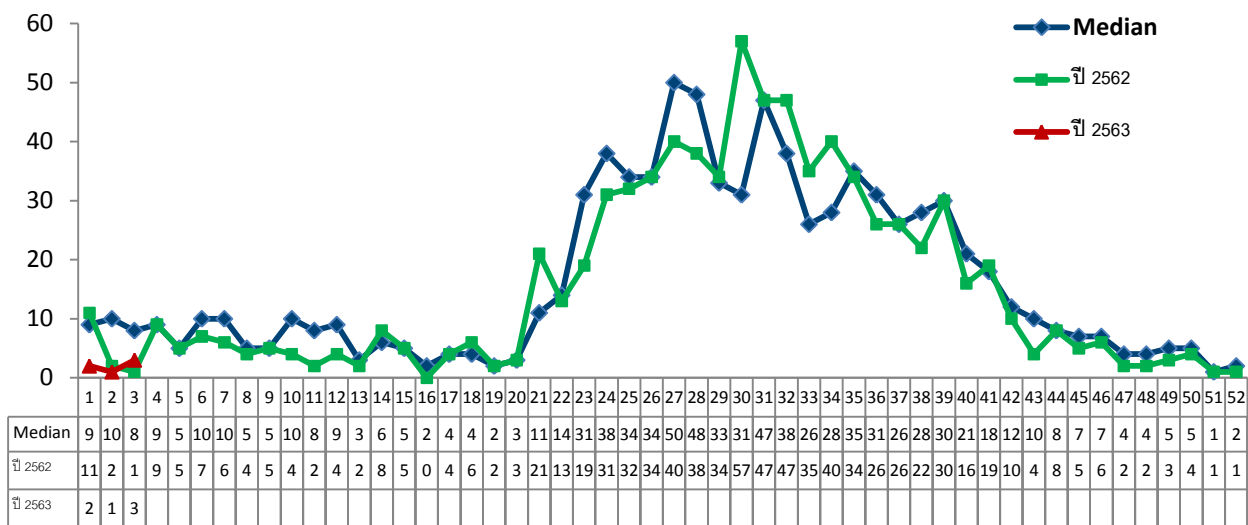
.....

สำนักงานสาธารณสุขจังหวัดชัยภูมิ ได้รับรายงานผู้ป่วย จำนวน ๓ ราย พบในอำเภอหนองบัวแดง ๒ ราย และเมืองชัยภูมิ ๑ ราย เมื่อเปรียบเทียบกับค่ามัธยฐานและปีที่แล้วในช่วงสัปดาห์เดียวกัน พบว่าต่ำกว่าค่ามัธยฐาน และสูงกว่าปีที่แล้ว

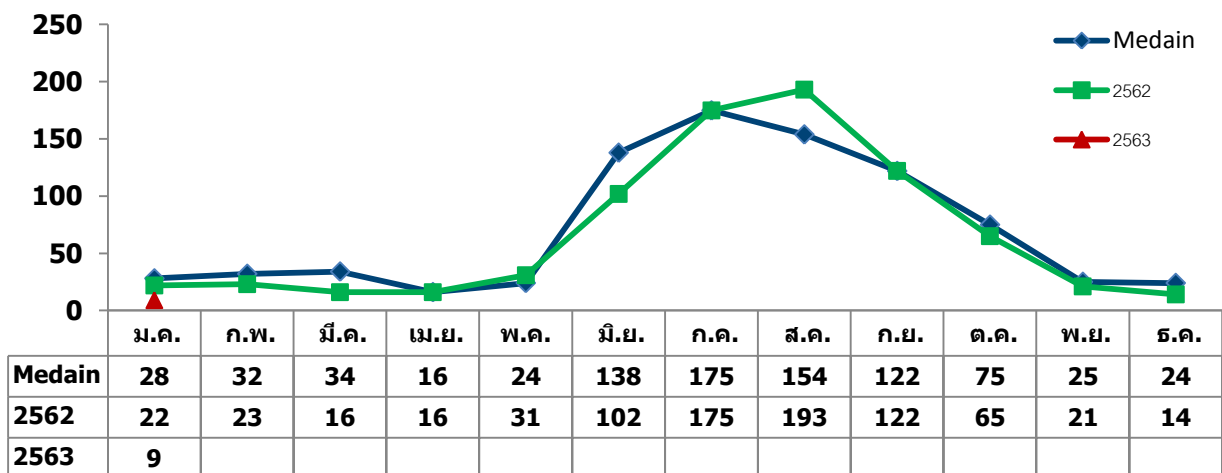
ตั้งแต่ต้นปีพบผู้ป่วย จำนวน ๙ ราย คิดเป็นอัตราป่วย ๐.๗๙ ต่อแสนประชากร ไม่มีผู้ป่วยเสียชีวิต อัตราส่วนเพศชายต่อเพศหญิงเท่ากับ ๑ : ๑.๕ กลุ่มอายุที่พบสูงสุด คือ กลุ่มอายุ ๐ - ๔ ปี รองลงมา คือ กลุ่มอายุ ๕- ๙ ปี อำเภอที่มีอัตราป่วยสูงสุด คือ ชัยภูมิ (อัตราป่วย ๖.๕๕ ต่อแสนประชากร) รองลงมา คือ เมืองชัยภูมิ และหนองบัวแดง (อัตราป่วย ๒.๑๘, ๑.๙๗ ต่อแสนประชากร)

ในภาพรวมประเทศ ตั้งแต่ต้นปี - ๒๕ มกราคม ๒๕๖๓ พบผู้ป่วย ๑,๒๔๘ ราย อัตราป่วย ๑.๘๙ ต่อแสนประชากร จังหวัดชัยภูมิ มีอัตราป่วยอันดับ ๔ ของเขตบริการสุขภาพที่ ๙

รูปที่ 1 จำนวนผู้ป่วยโรคมือ เท้า ปากรายสัปดาห์ ปี 2563 ตามวันเริ่มป่วย จ.ชัยภูมิ เทียบค่ามัธยฐาน (ปี 2558 - 2562)



รูปที่ 2 จำนวนผู้ป่วยโรคมือ เท้า ปากรายเดือน จังหวัดชัยภูมิ 2563 เปรียบเทียบกับปี 2562 และค่ามัธยฐานปี 2558 - 2562)



ตารางที่ 1 จำนวนป่วย/ตาย อัตราป่วย อัตราตายและอัตราป่วยตาย ด้วยโรคมือ เท้า ปาก

ณ วันที่ 1 กุมภาพันธ์ 2563 จำแนกรายอำเภอ จ.ชัยภูมิ

ที่	อำเภอ	มกราคม 2563		ตั้งแต่วันที่ 1 มกราคม 2562 - 31 ธันวาคม 2562					ประชากร
		ป่วย	อัตราป่วย	ป่วย	ตาย	อัตราป่วย	อัตราตาย	อัตราป่วยตาย	
1	เมือง	4	2.18	188	0	102.28	0.00	0.00	183,801
2	บ้านเขว้า	0	0.00	29	0	56.91	0.00	0.00	50,960
3	คอนสวรรค์	0	0.00	9	0	16.67	0.00	0.00	53,974
4	เกษตรสมบูรณ์	1	0.89	91	0	81.20	0.00	0.00	112,075
5	หนองบัวแดง	2	1.97	57	0	56.15	0.00	0.00	101,518
6	จัตุรัส	0	0.00	85	0	112.70	0.00	0.00	75,419
7	บ้านหัน	0	0.00	45	0	83.37	0.00	0.00	53,974
8	หนองบัวระเหว	0	0.00	50	0	130.48	0.00	0.00	38,321
9	เทพสถิต	0	0.00	41	0	58.75	0.00	0.00	69,783
10	ภูเขียว	0	0.00	22	0	17.66	0.00	0.00	124,569
11	บ้านแท่น	0	0.00	34	0	74.48	0.00	0.00	45,647
12	แก้งคร้อ	0	0.00	74	0	78.86	0.00	0.00	93,840
13	คอนสาร	1	1.61	31	0	49.97	0.00	0.00	62,037
14	ภักดีชุมพล	0	0.00	6	0	19.34	0.00	0.00	31,028
15	เนินสง่า	0	0.00	18	0	69.29	0.00	0.00	25,979
16	ซับใหญ่	1	6.55	19	0	124.39	0.00	0.00	15,274
รวม		9	0.79	799	0	70.20	0.00	0.00	1,138,199

ตารางที่ 2 โรคมือ เท้า ปาก สัปดาห์ที่ 3 ณ วันที่ 25 มกราคม 2563

หน่วยงาน	ประชากร	สะสมตั้งแต่นั้นปี				
		จำนวนป่วย	ตาย	อัตราป่วย	อัตราตาย	อัตราป่วยตาย
ทั่วประเทศ	66,060,027	1,248	0	1.89	0.000	0.00
ภาคตะวันออกเฉียงเหนือ	21,967,435	184	0	0.84	0.00	0.00
เขต 9	6,760,383	45	0	0.67	0.00	0.00
บุรีรัมย์	1,589,900	9	0	0.57	0.00	0.00
นครราชสีมา	2,635,331	21	0	0.80	0.00	0.00
สุรินทร์	1,396,374	9	0	0.64	0.00	0.00
ชัยภูมิ	1,138,193	<u>6</u>	<u>0</u>	0.53	<u>0.00</u>	0.00