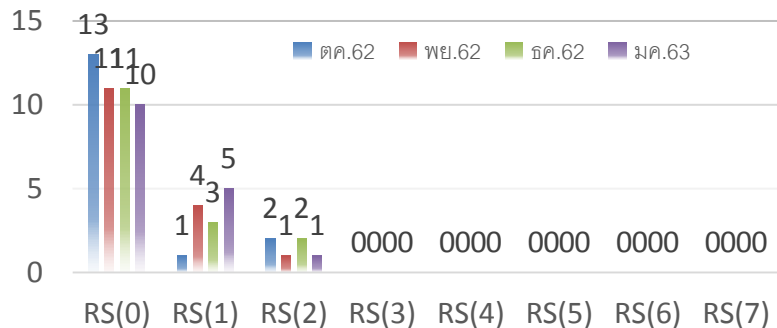


# สถานการณ์ Financial จังหวัดชัยภูมิ ณ ม.ค. 2563

## Risk Score



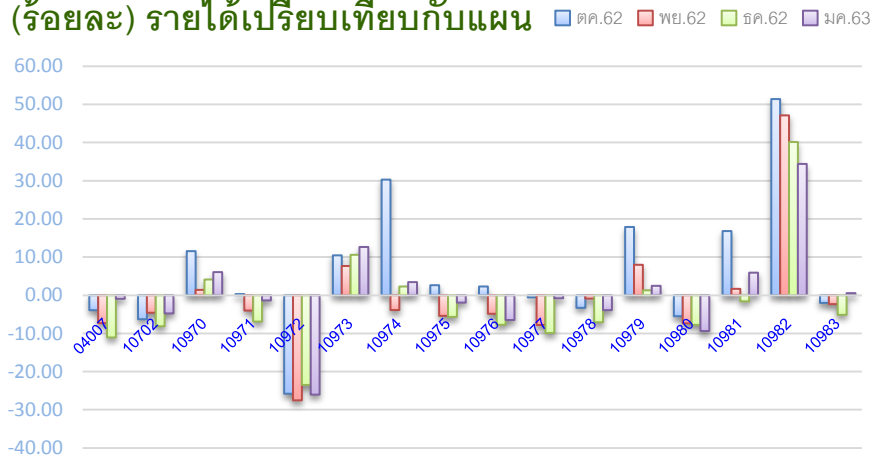
## จำนวนหน่วยบริการ เงินบำรุง หักหนี้ติดลบ (-)

ติดลบ ต่อเนื่องตั้งแต่ต้นปี (3 แห่ง ชย./ภูเขียว/ระแหง)

แต่ผลประกอบการ/ทุนสำรอง ทุกแห่ง เป็น +



## (ร้อยละ) รายได้เปรียบเทียบกับแผน



## (ร้อยละ) รายจ่ายเปรียบเทียบกับแผน

