

สถานการณ์โรคไข้เลือดออก (DHF DF และ DSS) จังหวัดชัยภูมิ สัปดาห์ที่ ๘ (วันที่ ๒๓ - ๒๙ กุมภาพันธ์ ๒๕๖๓)

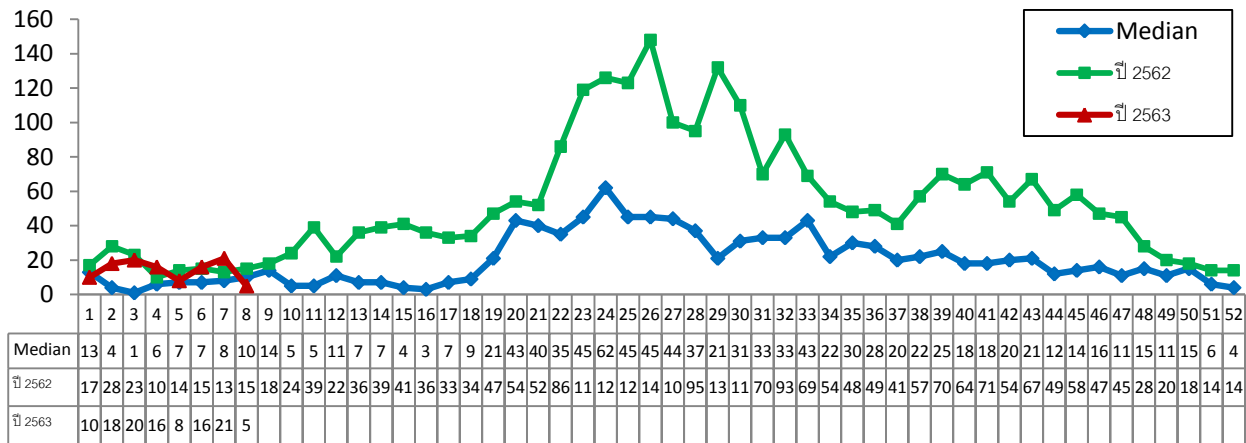
.....

สำนักงานสาธารณสุขจังหวัดชัยภูมิ ได้รับรายงานผู้ป่วยโรคไข้เลือดออก จำนวน ๑๗ ราย (เริ่มป่วย สัปดาห์ที่ ๗ จำนวน ๑๒ ราย, สัปดาห์ที่ ๘ จำนวน ๕ ราย) พบในอำเภอเกษตรสมบูรณ์และหนองบัวระเหว อำเภอละ ๕ ราย บำเหน็จณรงค์ ๒ ราย เมืองชัยภูมิ บ้านเขว้า หนองบัวแดง จัตุรัส และเนินสง่า อำเภอละ ๑ ราย เมื่อเปรียบเทียบกับค่ามัธยฐานและปีที่แล้วในช่วงสัปดาห์เดียวกันพบว่าต่ำกว่าค่ามัธยฐานและปีที่แล้ว แนวโน้มสูงขึ้น

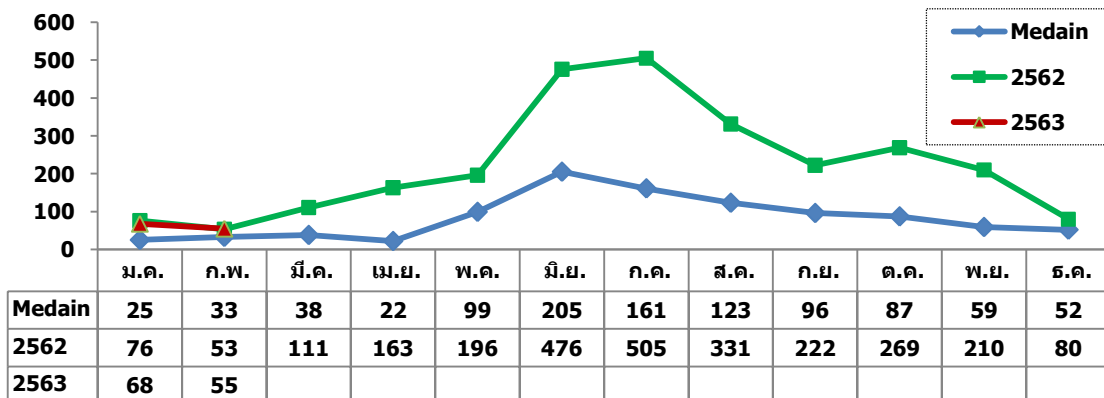
ตั้งแต่ต้นปีพบผู้ป่วย จำนวน ๑๒๓ ราย อัตราป่วย ๑๐.๘๑ ต่อแสนประชากร ไม่มีผู้ป่วยเสียชีวิต อัตราส่วนเพศชายต่อเพศหญิงเท่ากับ ๑.๑ : ๑ กลุ่มอายุที่พบสูงสุดคือ กลุ่มอายุ ๑๐ - ๑๔ ปี รองลงมา คือ กลุ่มอายุ ๕ - ๙ ปี อำเภอที่มีอัตราป่วยสูงสุด คือ เนินสง่า (อัตราป่วย ๓๐.๗๙ ต่อแสนประชากร) รองลงมา คือ บำเหน็จณรงค์ และหนองบัวระเหว (อัตราป่วย ๒๔.๐๙, ๒๓.๔๙ ต่อแสนประชากร)

ในภาพรวมประเทศตั้งแต่ต้นปี - ๒๒ กุมภาพันธ์ ๒๕๖๓ พบผู้ป่วย ๔,๗๓๒ ราย อัตราป่วย ๗.๑๖ ต่อแสนประชากร เสียชีวิต ๒ ราย อัตราป่วยตายร้อยละ ๐.๐๔๒ จังหวัดชัยภูมิ มีอัตราป่วย อันดับ ๒ ของเขตบริการสุขภาพที่ ๙ และอันดับ ๒๐ ของประเทศ

รูปที่ 1 จำนวนผู้ป่วยโรคไข้เลือดออกรายสัปดาห์ ปี 2563 ตามวันเริ่มป่วย จังหวัดชัยภูมิ เทียบค่ามัธยฐาน (ปี 2558 - 2562)



รูปที่ 2 จำนวนผู้ป่วยโรคไข้เลือดออกรายเดือน จังหวัดชัยภูมิ ปี 2563 เปรียบเทียบกับปี 2562 และค่ามัธยฐาน (ปี 2558 - 2562)



ตารางที่ 1 จำนวนป่วย/ตาย อัตราป่วย อัตราตายและอัตราป่วยตาย ด้วยโรคไข้เลือดออก
ณ วันที่ 29 กุมภาพันธ์ 2563 จำแนกรายอำเภอ จ.ชัยภูมิ

ที่	อำเภอ	กุมภาพันธ์ 2563		ตั้งแต่วันที่ 1 มกราคม 2562 - 29 กุมภาพันธ์ 2563					ประชากร
		ป่วย	อัตราป่วย	ป่วย	ตาย	อัตราป่วย	อัตราตาย	อัตราป่วยตาย	
1	เมือง	14	7.62	26	0	14.15	0.00	0.00	183,801
2	บ้านเขว้า	2	3.92	2	0	3.92	0.00	0.00	50,960
3	คอนสวรรค์	1	1.85	3	0	5.56	0.00	0.00	53,974
4	เกษตรสมบูรณ์	6	5.35	10	0	8.92	0.00	0.00	112,075
5	หนองบัวแดง	1	0.99	11	0	10.84	0.00	0.00	101,518
6	จัตุรัส	3	3.98	8	0	10.61	0.00	0.00	75,419
7	บำเหน็จณรงค์	6	11.12	13	0	24.09	0.00	0.00	53,974
8	หนองบัวระเหว	7	18.27	9	0	23.49	0.00	0.00	38,321
9	เทพสถิต	0	0.00	1	0	1.43	0.00	0.00	69,783
10	ภูเขียว	1	0.80	10	0	8.03	0.00	0.00	124,569
11	บ้านแท่น	2	4.38	3	0	6.57	0.00	0.00	45,647
12	แก้งคร้อ	2	2.13	13	0	13.85	0.00	0.00	93,840
13	คอนสาร	4	6.45	5	0	8.06	0.00	0.00	62,037
14	ภักดีชุมพล	0	0.00	0	0	0.00	0.00	0.00	31,028
15	เนินสง่า	6	23.10	8	0	30.79	0.00	0.00	25,979
16	ซับใหญ่	0	0.00	1	0	6.55	0.00	0.00	15,274
รวม		55	4.83	123	0	10.81	0.00	0.00	1,138,199

ตารางที่ 2 โรคไข้เลือดออก สัปดาห์ที่ 7 ณ วันที่ 22 กุมภาพันธ์ 2563

หน่วยงาน	ประชากร	สะสมตั้งแต่ต้นปี				
		จำนวนป่วย	ตาย	อัตราป่วย	อัตราตาย	อัตราป่วยตาย
ทั้งประเทศ	66,060,027	4,732	2	7.16	0.00	0.042
ภาคตะวันออกเฉียงเหนือ	21,967,435	1,205	0	5.49	0.00	0.000
เขต 9	6,760,383	564	0	8.34	0.00	0.000
บุรีรัมย์	1,589,900	58	0	3.65	0.00	0.000
นครราชสีมา	2,635,331	329	0	12.48	0.00	0.000
สุรินทร์	1,396,374	73	0	5.23	0.00	0.000
ชัยภูมิ	1,138,193	<u>106</u>	<u>0</u>	9.31	0.00	0.000

จำนวนหมู่บ้านที่มีผู้ป่วยโรคไข้เลือดออก ปี 2563 จังหวัดชัยภูมิ ตั้งแต่ วันที่ 2 - 29 กุมภาพันธ์ 2563

อำเภอ	ตำบล	หมู่ที่	ชื่อบ้าน	wk เริ่มป่วย	จำนวน (คน)					หมายเหตุ
					ปี 63	ปี 62	ปี 61	ปี 60	ปี 59	
เมืองชัยภูมิ	กุดตุ้ม(G2)	14	หนองคอนไทย(G2)	2,7	2	4	0	0	0	สงบ-เกิดใหม่
		5	หนองคอนไทย	6	1	3	0	0	1	เกิดใหม่
		6	หนองเขื่อง	6	1	0	0	0	0	เกิดใหม่
		7	บะก้าม	5,7	4	0	0	0	0	ต่อเนื่อง
	ลาดใหญ่ ในเมือง	1	โนนคูณ	6,7	3	1	0	0	0	ต่อเนื่อง
		7	หนองหลอด	6	1	10	2	0	1	เกิดใหม่
		23	โนนไฮ	6	1	2	0	0	1	เกิดใหม่
		5	ซับสีทอง	5	1	0	0	0	0	เกิดใหม่
รวม	4 ตำบล		8 หมู่บ้าน		14					
บ้านเขว้า	โนนแดง	4	เจริญผล	6	1	2	0	0	0	เกิดใหม่
		5	หนองแวง	8	1	0	0	0	0	เกิดใหม่
รวม	1 ตำบล		2 หมู่บ้าน		2					
คอนสวรรค์	ศรีสำราญ(G2)	8	สำราญ(G2)	2,7	2	0	0	0	0	สงบ-เกิดใหม่
รวม	1 ตำบล		1 หมู่บ้าน		2					
เกษตรสมบูรณ์	บ้านยาง หนองโพนงาม สระโพนทอง	13	เมืองเก่า	7	1	0	0	0	0	เกิดใหม่
		2	หนองไผ่	3,7	5	3	3	0	1	ต่อเนื่อง
		2	โนนซ้อง	3,7	2	1	0	0	2	ต่อเนื่อง
รวม	3 ตำบล		3 หมู่บ้าน		8					
หนองบัวแดง	คูเมือง	16	ภูมิมะค่า	8	1	0	0	0	0	เกิดใหม่
รวม	1 ตำบล		1 หมู่บ้าน		1					-
จัตุรัส	กุดน้ำใส	5	บ้านเตื่อ	7	1	6	1	0	0	เกิดใหม่
รวม	1 ตำบล		1 หมู่บ้าน		1					
บำเหน็จณรงค์	บ้านตาล บ้านชวน	11	หัวบึง	4,7	2	0	0	0	0	ต่อเนื่อง
		1	บ้านชวน	6	1	0	0	0	0	เกิดใหม่
		17	บ้านชวน	6	1	0	0	0	0	เกิดใหม่
	โคกเพชรพัฒนา บ้านเพชร	14	ทรายเงิน	7	1	0	1	0	0	เกิดใหม่
		3	โคกคึม	6	1	17	0	0	1	เกิดใหม่
		4	โคกสว่าง	7	1	1	0	1	0	เกิดใหม่
รวม	4 ตำบล		6 หมู่บ้าน		7					

จำนวนหมู่บ้านที่มีผู้ป่วยโรคไข้เลือดออก ปี 2563 จังหวัดชัยภูมิ ตั้งแต่ วันที่ 2 - 29 กุมภาพันธ์ 2563

อำเภอ	ตำบล	หมู่ที่	ชื่อบ้าน	wk เริ่มป่วย	จำนวน (คน)					หมายเหตุ
					ปี 63	ปี 62	ปี 61	ปี 60	ปี 59	
หนองบัวระเหว	วังตะเฒ่า	5	สำนักตุมกา	5	1	0	0	0	0	เกิดใหม่
		7	กระจวน	7	1	0	1	0	0	เกิดใหม่
	4	กระจวน	7	2	0	1	0	0	เกิดใหม่	
	4	หัวหนอง	8	1	0	1	0	0	เกิดใหม่	
	1	ท่าช้าง	7,8	2	0	0	0	0	เกิดใหม่	
รวม	4 ตำบล		5 หมู่บ้าน		7					
บ้านแท่น	หนองคู	3	ดอนมะเกลือ	5	2	0	0	0	0	เกิดใหม่
รวม	1 ตำบล		1 หมู่บ้าน		2					
แก้งคร้อ	ช่องสามหมอ(G2)	1	แก้งคร้อ(G2)	52(ปี62),2,3,4,6	5	8	0	0	2	ต่อเนื่อง
	หนองสังข์	2	หนองพอก	3,5	2	2	0	0	0	ต่อเนื่อง
รวม	2 ตำบล		2 หมู่บ้าน		7					
คอนสาร	ดงกลาง	1	โคกนกทา	5	1	0	1	0	1	เกิดใหม่
	โนนคูณ	3	โสภะตุม	6	2	5	0	0	0	เกิดใหม่
รวม	2 ตำบล		2 หมู่บ้าน		3					
เนินสง่า	รังงาม(G2)	5	หนองตอ(G2)	1,7	2	8	0	0	0	สงบ-เกิดใหม่
	หนองฉิม	2	โสภะคร้อ	6,8	2	1	0	0	0	ต่อเนื่อง
	กะฮาด	7	หนองกระเทียม	5,6	2	0	3	0	5	ต่อเนื่อง
รวม	3 ตำบล		3 หมู่บ้าน		6					
รวม 12 อ.	27 ตำบล		35 หมู่บ้าน		60					

