

# สถานการณ์ Financial จังหวัดชัยภูมิ ณ ก.พ. 2563

แนวโน้ม Risk Score 5 เดือน

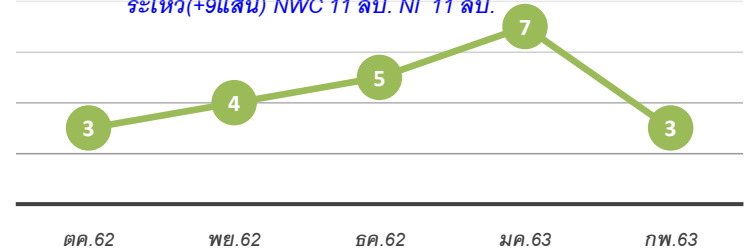


แนวโน้ม เงินบำรุงคงเหลือหักหนี้ติดลบ(-)

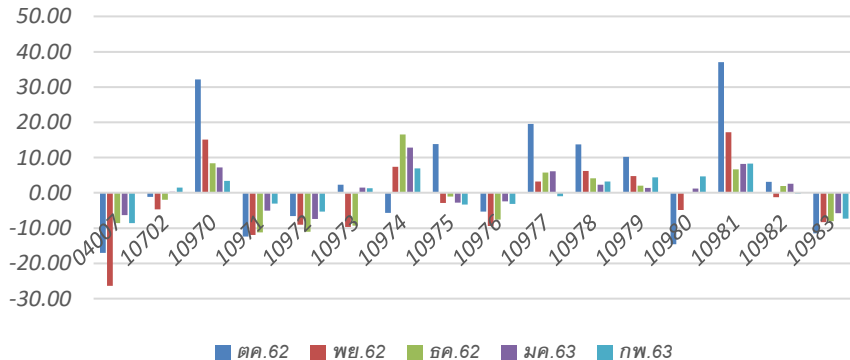
ชย.(+39ลบ.) NWC 227 ลบ. NI 38 ลบ.

ภูเขียว(-5ลบ.) NWC 46 ลบ NI 50 ลบ.

ระแหง(+9แสน) NWC 11 ลบ. NI 11 ลบ.



แนวโน้ม รายจ่าย (Planfin) 5 เดือน



แนวโน้ม รายได้(Planfin) 5 เดือน

