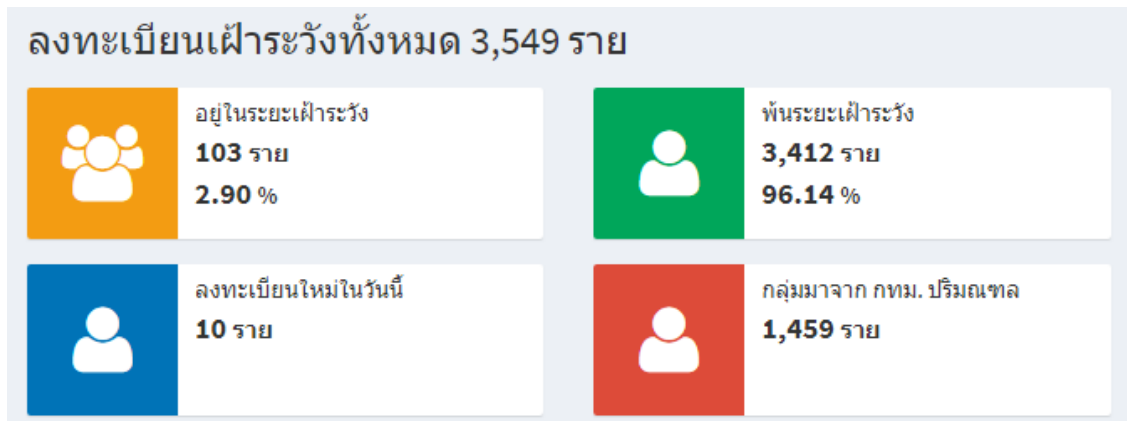


สรุปข้อมูลการเฝ้าระวัง COVID-19 อำเภอกุฉินารายณ์ จังหวัดชัยภูมิ
วันที่ 19 พฤษภาคม 2563

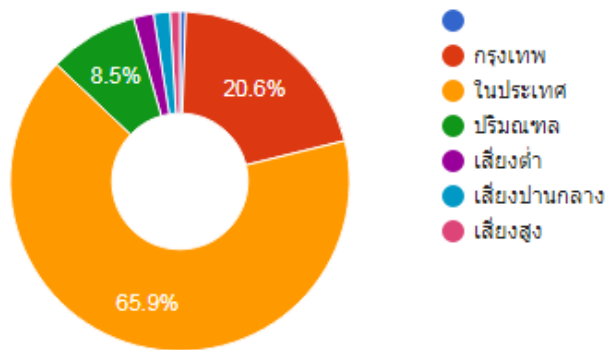
ข้อมูลการเฝ้าระวังผู้เดินทางกลับจากพื้นที่เสี่ยง



จากข้อมูลการเฝ้าระวังทางระบาดวิทยา อำเภอกุฉินารายณ์มีผู้เดินทางมาจากพื้นที่เสี่ยงที่ต้องเฝ้าระวังทั้งหมด 3,549 ราย กักตัวครบ 14 วัน (พ้นระยะเฝ้าระวัง) จำนวน 3,412 ราย คิดเป็นร้อยละ 96.14 ยังอยู่ในสถานะเฝ้าระวัง 103 ราย คิดเป็นร้อยละ 2.90 กลุ่มที่กลับมาจากกทม.และปริมณฑล จำนวน 1,459 ราย

ข้อมูลการเฝ้าระวังแยกตามพื้นที่เสี่ยง

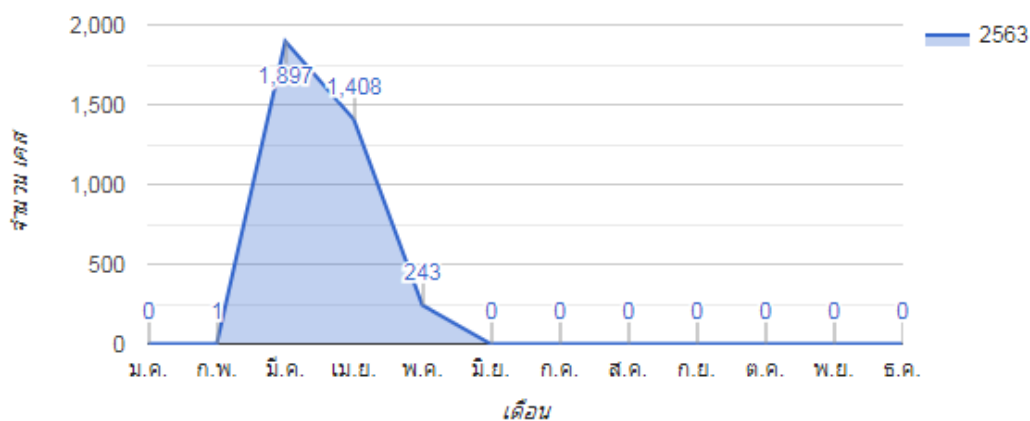
ข้อมูลตามพื้นที่เสี่ยง



จากการเฝ้าระวังพบว่าผู้ที่เดินทางกลับจากพื้นที่เสี่ยงภายในประเทศ (ต่างจังหวัด) มากที่สุดคิดเป็นร้อยละ 65.9 รองลงมาคือจากกทม. และปริมณฑล คิดเป็นร้อยละ 20.6 และ 8.5 ตามลำดับ สำหรับผู้ที่กลับจากต่างประเทศ (เสี่ยงสูง) คิดเป็นร้อยละ 0.9 และมีการติดตามเฝ้าระวังอย่างต่อเนื่อง

ข้อมูลการเฝ้าระวังแยกรายเดือน

ข้อมูลลงทะเบียนแยกรายเดือน



จากการเฝ้าระวังพบว่าผู้มีที่เดินทางกลับจากพื้นที่เสี่ยงมากที่สุดเดือน มีนาคม จำนวน 1,897 ราย รองลงมา คือ เดือนเมษายน พฤษภาคม และเดือน กุมภาพันธ์ จำนวน 1,408 , 243 และ 1 ราย ตามลำดับ

ข้อมูลการเฝ้าระวังแยกรายตำบล

อำเภอภูเขียวพบผู้ที่พบผู้เดินทางกลับจากพื้นที่เสี่ยงทั้ง 11 ตำบล ตำบลที่พบมากที่สุด คือ ตำบลผักปัง จำนวน 482 ราย ตำบลที่เฝ้าระวังครบ 14 วันแล้ว คือ ตำบลกุศยม ส่วนตำบลอื่นๆ ยังคงมีผู้กักตัวที่อยู่ในสถานะเฝ้าระวังรวม 103 ราย

จำนวนแยกรายตำบล

รหัส	ตำบล	ทั้งหมด	เฝ้าระวัง	เฝ้าระวังครบ	ออกนอกพื้นที่	COVID-19	หายแล้ว	ต่างประเทศ	ในประเทศ	กวม.
361001	ผักปัง	482	20	462	0	0	0	6	35	197
361002	กว้างโจน	434	3	431	0	0	0	30	5	180
361003	หนองคอนไทย	298	10	287	0	0	1	13	26	134
361004	บ้านแก้ง	344	7	337	0	0	0	8	50	149
361005	กุศยม	216	0	216	0	0	0	13	25	76
361006	บ้านเพชร	342	13	297	32	0	0	9	57	137
361007	โคกสะอาด	240	4	236	0	0	0	12	23	99
361008	หนองตม	402	27	374	1	0	0	2	25	185
361009	โอรโกล	178	1	177	0	0	0	19	29	55
361010	ธาตุทอง	279	8	271	0	0	0	26	49	129
361011	บ้านคอง	313	5	308	0	0	0	17	0	113
361099	นอกเขต อ.ภูเขียว	5	2	3	0	0	0	0	0	0
	รวม	3,549	103	3,412	33	0	1	155	324	1,459

ข้อมูลการเฝ้าระวังในโรงพยาบาลภูเขียวเฉลิมพระเกียรติ

ผู้ป่วยกลุ่มเสี่ยงคัดกรองที่จุดตรวจ COVID-19 จำนวน 198 ราย พบผู้ป่วยเข้าเกณฑ์สอบสวนโรค (PUI) จำนวน 72 ราย ส่ง Active Case Finding จาก ARI Clinic จำนวน 18 ราย พบผู้ป่วยยืนยันจำนวน 1 ราย (รักษาหายแล้ว) ผลไม่พบสารพันธุกรรมของไวรัสโคโรนาสายพันธุ์ใหม่ 2019 (COVID-19) จำนวน 67 ราย รอผลตรวจ จำนวน 4 ราย ยังคงรักษาอยู่ที่โรงพยาบาลภูเขียวเฉลิมพระเกียรติจำนวน 2 ราย

ผู้รายงาน : น.ส.กุ่มรี บุบผาชาติ นักวิชาการสาธารณสุขปฏิบัติการ
รายงานเหตุการณ์โดย ทีมตระหนักรู้สถานการณ์ (SAT) อำเภอภูเขียว
วันที่ 19 พฤษภาคม 2563