



รายงานสถานการณ์ทางการเงิน หน่วยบริการ (ครึ่งปี)

แนวโน้ม Risk Score รอบ 6 เดือน (ปี 2563)

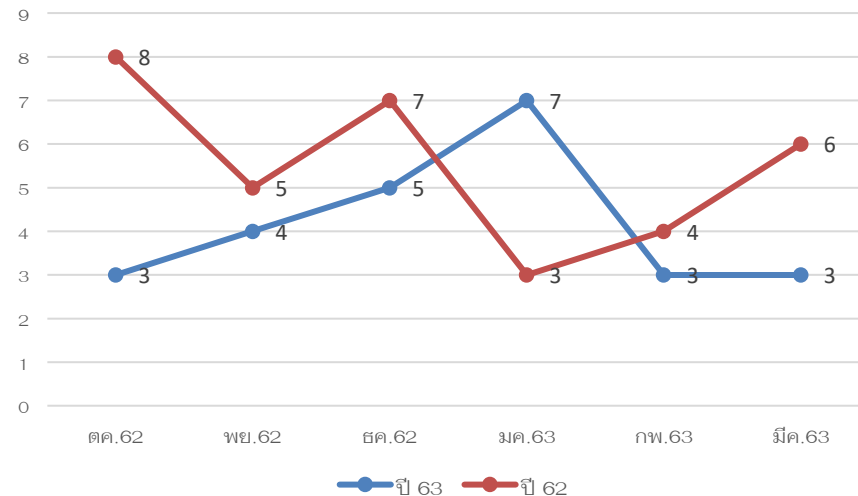


แนวโน้ม Risk Score รอบ 6 เดือน (ปี 2562)



แนวโน้ม เงินบำรุงคงเหลือหักหนี้ติดลบ(-)

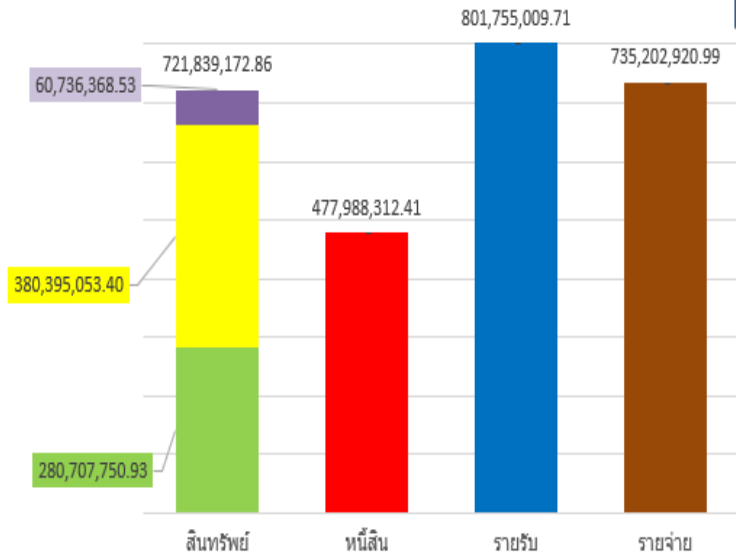
- 1.ชย.(-193ล้านบาท) NWC 243 ล้านบาท NI 66 ล้านบาท
- 2.ภูเขี้ยว(-28ล้านบาท) NWC 53 ล้านบาท NI 55 ล้านบาท
- 3.ระแหง(-7.9ล้านบาท) NWC 13 ล้านบาท NI 9 ล้านบาท



สถานะการเงินของ รพ.ชัยภูมิ

เงินสำรอง-หนี้สิน

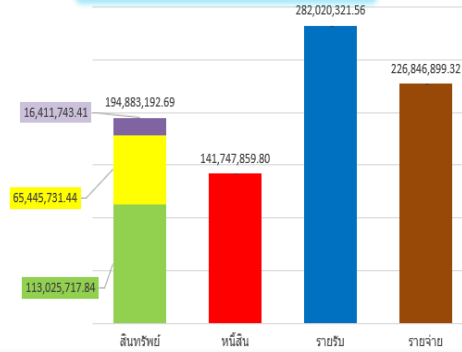
-193,727,620.50



สถานะการเงินของ รพ.ภูเขียว

เงินสำรอง-หนี้สิน

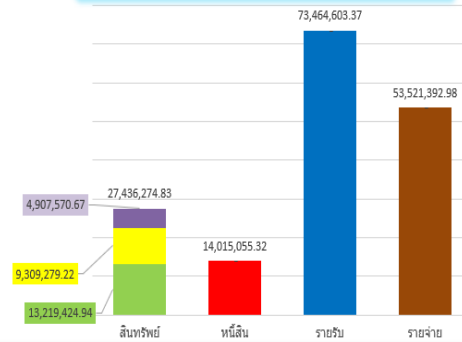
-28,722,141.96



สถานะการเงินของ รพ.หนองบัวระเหว

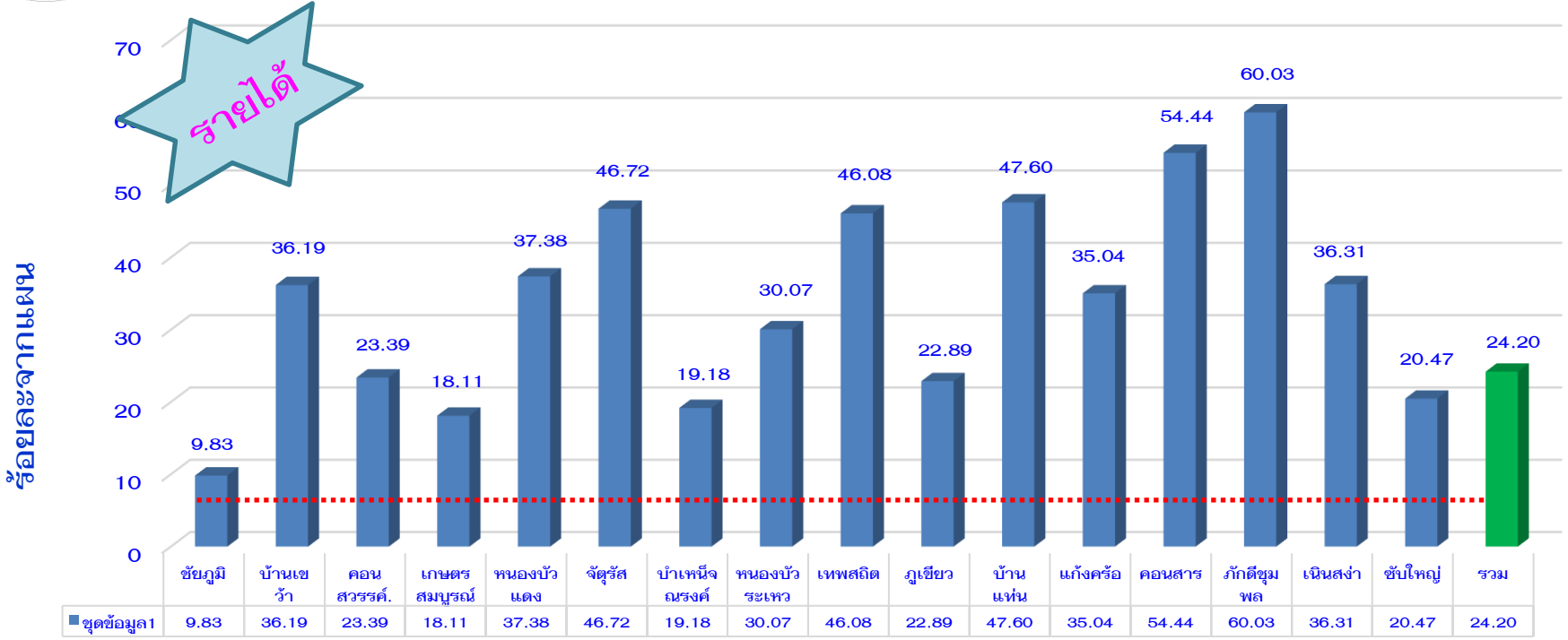
เงินสำรอง-หนี้สิน

-795,630.38





ผลการดำเนินงาน Planfin รอบ 6 เดือน ปี 2563
จำแนกตามรายโรงพยาบาล ร้อยละ ผลต่างรายได้รวม เทียบกับ แผนประมาณการ



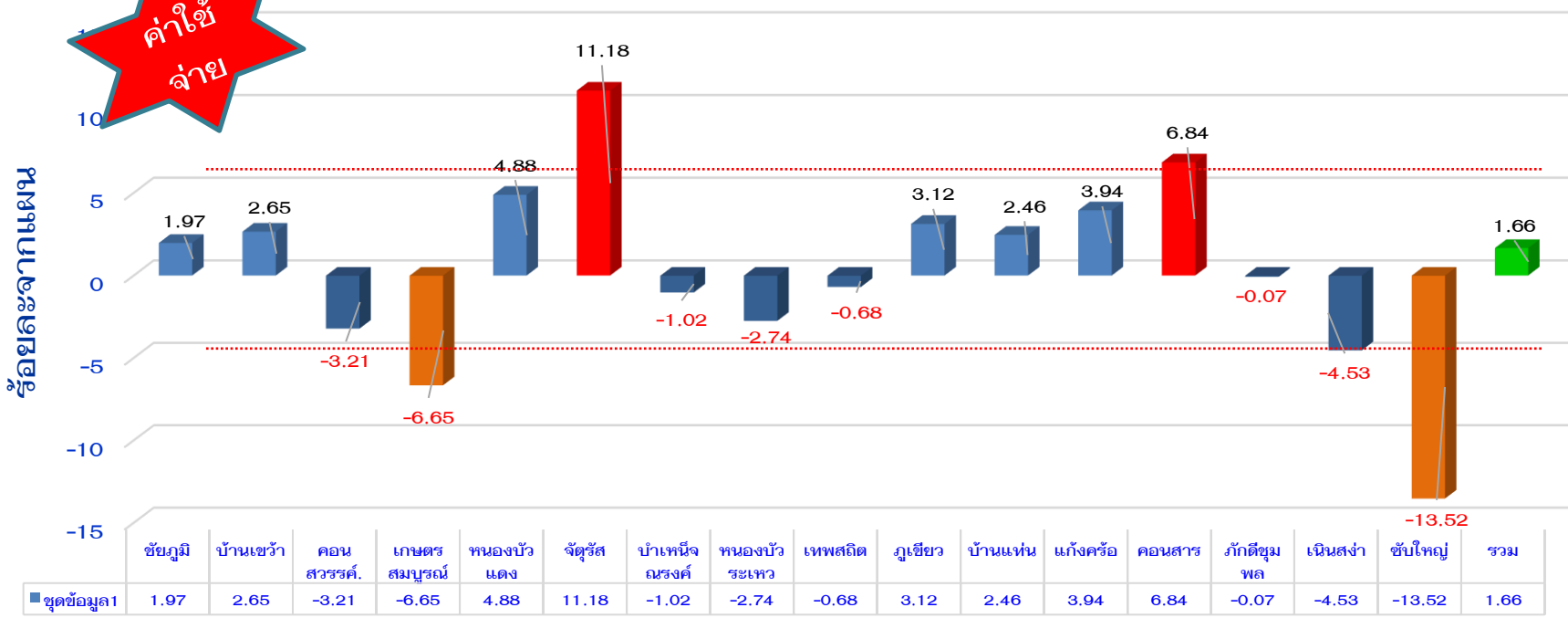
หน่วย : ล้านบาท

หมายเหตุ : ข้อมูล ณ เดือนมีนาคม 2563



ผลการดำเนินงาน Planfin รอบ 6 เดือน ปี 2563
จำแนกตามรายโรงพยาบาล ร้อยละ ผลต่างค่าใช้จ่ายรวม เทียบกับ แผนประมาณการ

ค่าใช้จ่าย



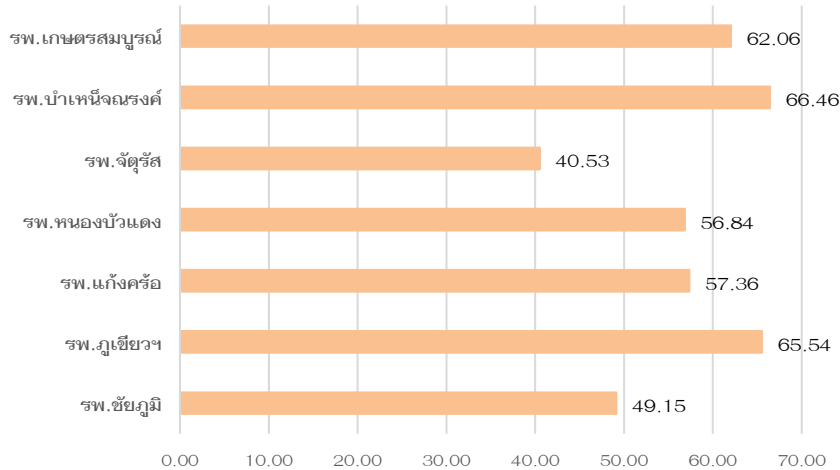
หน่วย : ล้านบาท

หมายเหตุ : ข้อมูล ณ เดือนมีนาคม 2563

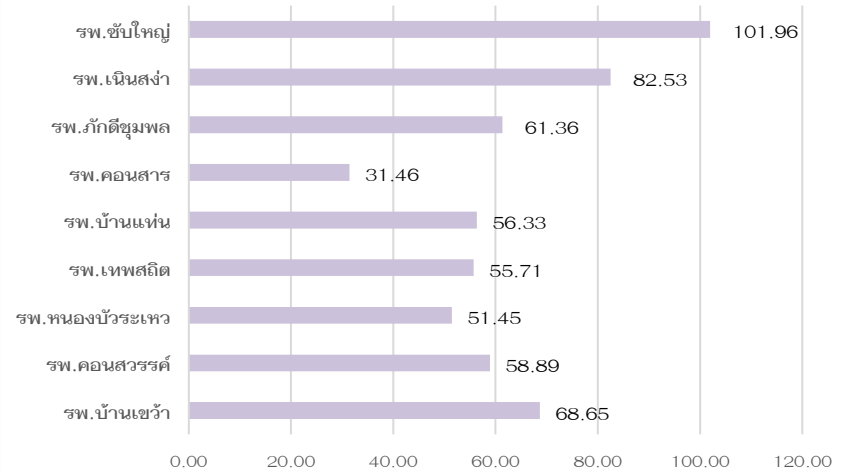


ผลการดำเนินงาน IPD รอบ 6 เดือน ปี 2563 จำแนกตามรายโรงพยาบาล (ต.ค. 2562 – มี.ค.2563)

ร้อยละ IP เทียบประมาณการ (ต.ค. 2562 - มี.ค.2563)



ร้อยละ IP เทียบประมาณการ (ต.ค. 2562 - มี.ค.2563)



ณ มี.ค.2563

- จัตุรัส ไม่พอหักเงินเดือน (ผลงาน 4.15 แสนบาท/ค่าแรง 9.862 ลบ.)
- ชัยภูมิ ได้เงินที่ชะลอ ทั้งหมด
- คอนสาร ผลงานก็ยังน้อยอยู่
- ชับใหญ่ ได้เกินเป้า



แผนงานดำเนินงาน ด้านการเงินการคลัง เดือน มิ.ย.2563

1.เขต กำหนดให้ NODE ที่ผ่านคัดเลือก Bright Sport Season2 : Change NODE จัดทำสรุปเล่มผลงานส่งเขต (สรุปผู้บริหาร 1 หน้า/สรุปผลงาน 1-2 หน้า) ส่ง 20 กค.2563

- NODE ภูเก็ต
- NODE หนองบัวแดง

2. ณ ไตรมาส 3 (มิ.ย.) CFO จังหวัด กำหนดจะให้ รพ.ผ่าน Bright Sport และ รพ.รับเงิน CF รายงานสถานการณ์ทางการเงินการคลัง

- หนองบัวแดง (Bright Sport)
- ภูเก็ต (Bright Sport / LOI,6 ล้านบาท)
- จัตุรัส (LOI,2 ล้านบาท)
- บำเหน็จฯ (LOI,3.5 ล้านบาท)
- เนินสง่า (LOI,3 ล้านบาท)