

## สถานการณ์โรคไข้เลือดออก (DHF DF และ DSS) จังหวัดชัยภูมิ

สัปดาห์ที่ ๑๘ (วันที่ ๓ - ๙ พฤษภาคม ๒๕๖๓)

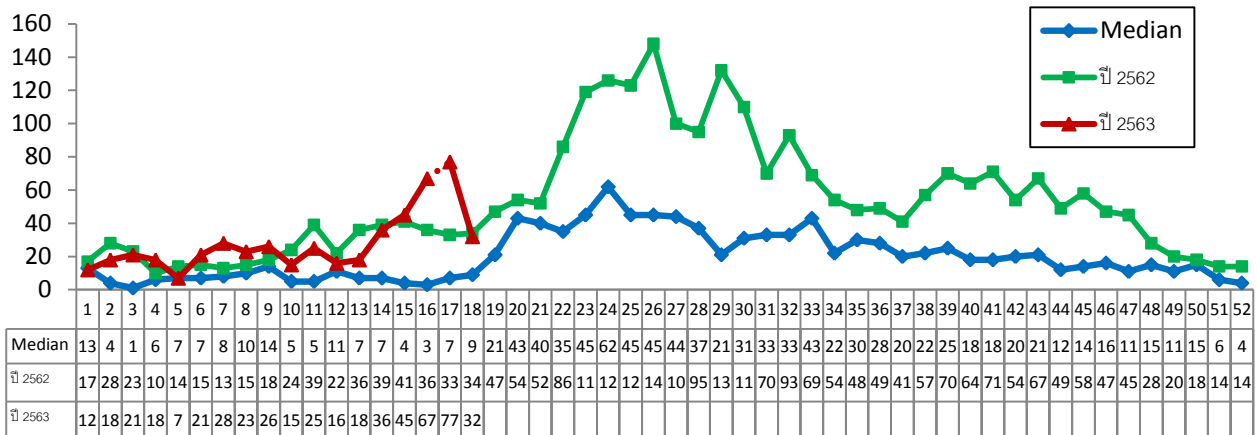
.....

สำนักงานสาธารณสุขจังหวัดชัยภูมิ ได้รับรายงานผู้ป่วยโรคไข้เลือดออก จำนวน ๙๖ ราย (เริ่มป่วย สัปดาห์ที่ ๑๖ จำนวน ๑๐ ราย, สัปดาห์ที่ ๑๗ จำนวน ๕๔ ราย, สัปดาห์ที่ ๑๘ จำนวน ๓๒ ราย) พบในอำเภอเมือง ชัยภูมิ ๑๕ ราย คอนสาร ๑๓ ราย เกษตรสมบูรณ์ และเนินสง่า อำเภอละ ๑๐ ราย ภูเขียว และแก้งคร้อ อำเภอละ ๘ ราย จัตุรัส และภักดีชุมพล อำเภอละ ๗ ราย หนองบัวแดง ๖ ราย หนองบัวระเหว ๔ ราย บ้านเขว้าและเทพสถิต อำเภอละ ๒ ราย ชับใหญ่ ๑ ราย เมื่อเปรียบเทียบกับค่ามัธยฐานและปีที่แล้วในช่วงสัปดาห์เดียวกัน พบว่าสูงกว่า ค่ามัธยฐานและต่ำกว่าปีที่แล้ว โดยมีแนวโน้มสูงขึ้น

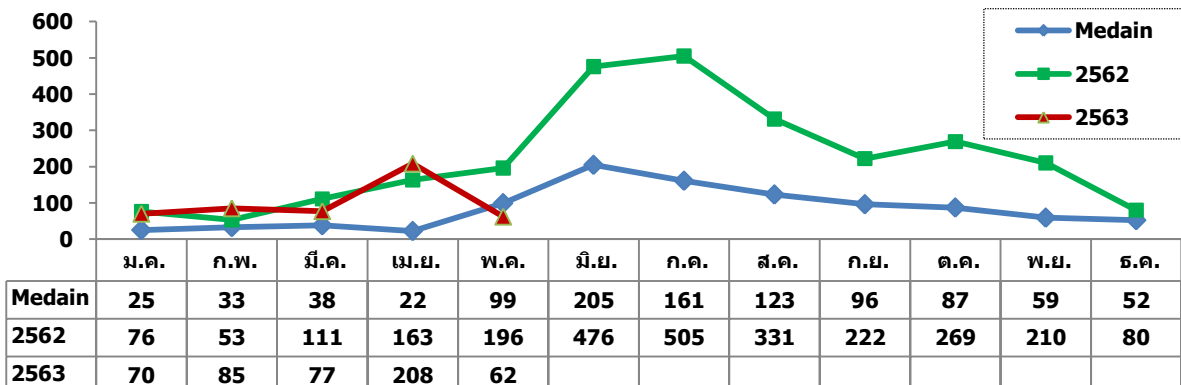
ตั้งแต่นั้นปีพบผู้ป่วย จำนวน ๕๐๒ ราย อัตราป่วย ๔๔.๑๐ ต่อแสนประชากร ไม่มีผู้ป่วยเสียชีวิต อัตราส่วนเพศชายต่อเพศหญิงเท่ากับ ๑.๑๘ : ๑ กลุ่มอายุที่พบสูงสุดคือ กลุ่มอายุ ๑๐ - ๑๔ ปี รองลงมา คือ กลุ่มอายุ ๕ - ๙ ปี อำเภอที่มีอัตราป่วยสูงสุด คือ ภักดีชุมพล (อัตราป่วย ๑๑๖.๐๒ ต่อแสนประชากร) รองลงมา คือ คอนสาร และเนินสง่า (อัตราป่วย ๑๑๑.๒๒, ๙๒.๓๘ ต่อแสนประชากร)

ในภาพรวมประเทศตั้งแต่ต้นปี - ๒ พฤษภาคม ๒๕๖๓ พบผู้ป่วย ๑๐,๙๓๘ ราย อัตราป่วย ๑๖.๕๖ ต่อแสนประชากร เสียชีวิต ๙ ราย อัตราป่วยตายร้อยละ ๐.๐๘๒ จังหวัดชัยภูมิ มีอัตราป่วย อันดับ ๑ ของเขต บริการสุขภาพที่ ๙ และอันดับ ๒ ของประเทศ

รูปที่ 1 จำนวนผู้ป่วยโรคไข้เลือดออกรายสัปดาห์ ปี 2563 ตามวันเริ่มป่วย จังหวัดชัยภูมิ เทียบค่ามัธยฐาน (ปี 2558 - 2562)



รูปที่ 2 จำนวนผู้ป่วยโรคไข้เลือดออกรายเดือน จังหวัดชัยภูมิ ปี 2563 เปรียบเทียบกับปี 2562 และค่ามัธยฐาน (ปี 2558 - 2562)



ตารางที่ 1 จำนวนป่วย/ตาย อัตราป่วย อัตราตายและอัตราป่วยตาย ด้วยโรคไข้เลือดออก  
ณ วันที่ 9 พฤษภาคม 2563 จำแนกรายอำเภอ จ.ชัยภูมิ

ที่	อำเภอ	พฤษภาคม 2563		ตั้งแต่วันที่ 1 มกราคม - 9 พฤษภาคม 2563					ประชากร
		ป่วย	อัตราป่วย	ป่วย	ตาย	อัตราป่วย	อัตราตาย	อัตราป่วยตาย	
1	เมือง	7	3.81	100	0	54.41	0.00	0.00	183,801
2	บ้านเขว้า	2	3.92	7	0	13.74	0.00	0.00	50,960
3	คอนสวรรค์	0	0.00	8	0	14.82	0.00	0.00	53,974
4	เกษตรสมบูรณ์	10	8.92	60	0	53.54	0.00	0.00	112,075
5	หนองบัวแดง	3	2.96	25	0	24.63	0.00	0.00	101,518
6	จัตุรัส	7	9.28	40	0	53.04	0.00	0.00	75,419
7	บ้านหัน	0	0.00	20	0	37.05	0.00	0.00	53,974
8	หนองบัวระเหว	4	10.44	16	0	41.75	0.00	0.00	38,321
9	เทพสถิต	0	0.00	6	0	8.60	0.00	0.00	69,783
10	ภูเขียว	8	6.42	41	0	32.91	0.00	0.00	124,569
11	บ้านแท่น	0	0.00	3	0	6.57	0.00	0.00	45,647
12	แก้งคร้อ	6	6.39	42	0	44.76	0.00	0.00	93,840
13	คอนสาร	7	11.28	69	0	111.22	0.00	0.00	62,037
14	ภักดีชุมพล	6	19.34	36	0	116.02	0.00	0.00	31,028
15	เนินสง่า	1	3.85	24	0	92.38	0.00	0.00	25,979
16	ซับใหญ่	1	6.55	5	0	32.74	0.00	0.00	15,274
รวม		62	5.45	502	0	44.10	0.00	0.00	1,138,199

ตารางที่ 2 โรคไข้เลือดออก สัปดาห์ที่ 17 ณ วันที่ 2 พฤษภาคม 2563

หน่วยงาน	ประชากร	สะสมตั้งแต่ต้นปี				
		จำนวนป่วย	ตาย	อัตราป่วย	อัตราตาย	อัตราป่วยตาย
ทั่วประเทศ	66,060,027	10,938	9	16.56	0.01	0.082
ภาคตะวันออกเฉียงเหนือ	21,967,435	3,862	1	17.58	0.00	0.026
เขต 9	6,760,383	732	1	10.83	0.01	0.137
บุรีรัมย์	1,589,900	175	0	11.01	0.00	0.000
นครราชสีมา	2,635,331	827	1	31.38	0.04	0.121
สุรินทร์	1,396,374	125	0	8.95	0.00	0.000
ชัยภูมิ	1,138,193	<b>411</b>	<b>0</b>	36.11	0.00	0.000

## สถานการณ์โรคไข้หวัดใหญ่ จังหวัดชัยภูมิ สัปดาห์ที่ ๑๘ (วันที่ ๓ - ๙ พฤษภาคม ๒๕๖๓)

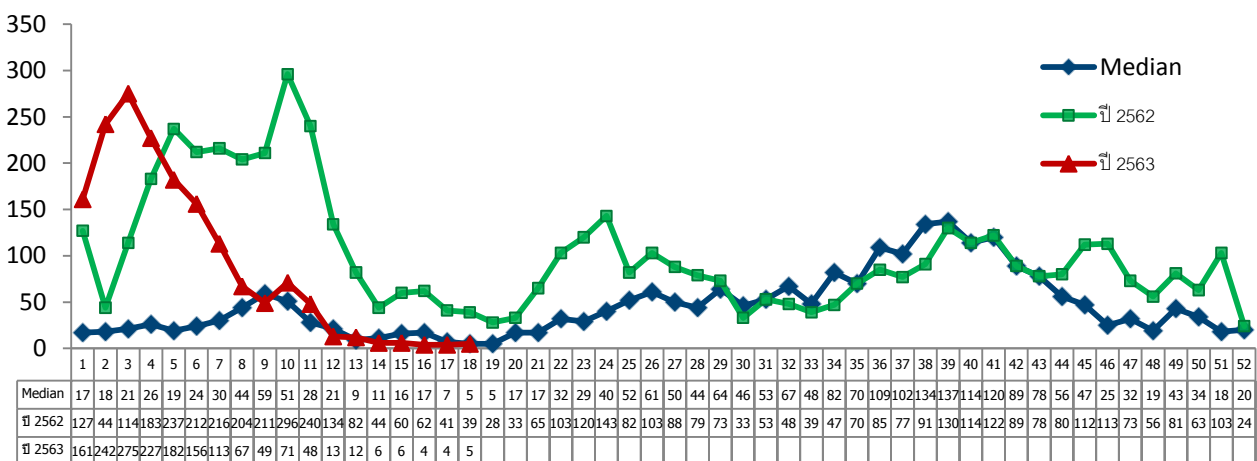
.....

สำนักงานสาธารณสุขจังหวัดชัยภูมิ ได้รับรายงานผู้ป่วยโรคไข้หวัดใหญ่ จำนวน ๕ ราย พบในอำเภอแก้งคร้อ ๔ ราย และเนินสง่า ๑ ราย เมื่อเปรียบเทียบกับค่ามัธยฐานและปีที่แล้วในช่วงสัปดาห์เดียวกัน พบว่าเท่ากับค่ามัธยฐานและต่ำกว่าปีที่แล้ว

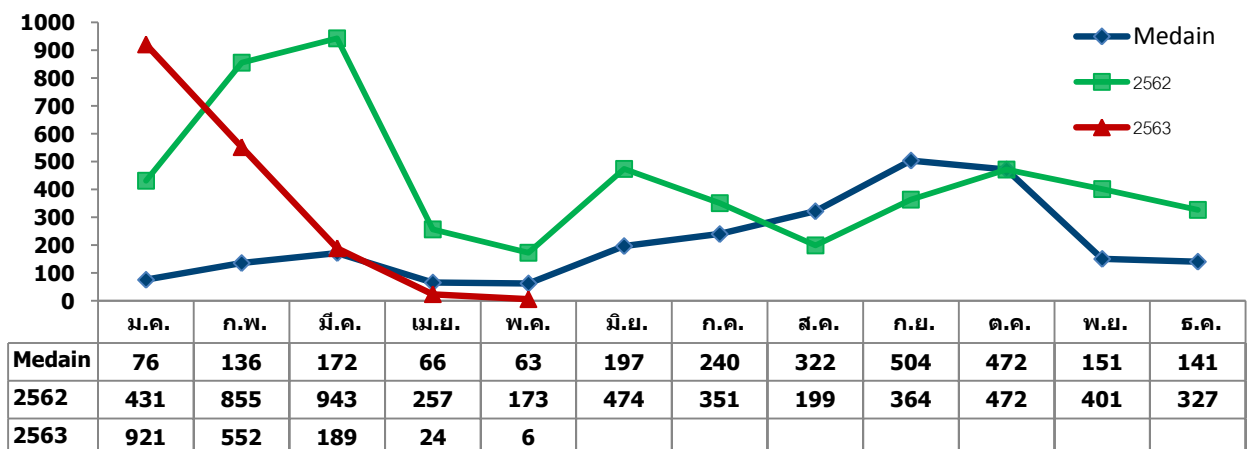
ตั้งแต่ต้นปีพบผู้ป่วย จำนวน ๑,๖๔๒ ราย คิดเป็นอัตราป่วย ๑๔๘.๖๖ ต่อแสนประชากร ไม่มีผู้ป่วยเสียชีวิต อัตราส่วนเพศหญิงต่อเพศชายเท่ากับ ๑ : ๑.๒๒ กลุ่มอายุที่พบสูงสุด คือ กลุ่มอายุ ๐ - ๔ ปี รองลงมา คือ กลุ่มอายุ ๕ - ๙ ปี อำเภอที่มีอัตราป่วยสูงสุด คือ หอนงบัวระเหว(อัตราป่วย ๓๕๗.๕๑ ต่อแสนประชากร) รองลงมา คือ เกษตรสมบูรณ์ เมืองชัยภูมิ (อัตราป่วย ๒๖๕.๘๘, ๒๔๗.๕๕ ต่อแสนประชากร)

ในภาพรวมประเทศตั้งแต่ต้นปี - ๒ พฤษภาคม ๒๕๖๓ พบผู้ป่วย ๙๘,๘๓๑ ราย อัตราป่วย ๑๔๙.๐๖ ต่อแสนประชากร เสียชีวิต ๓ ราย อัตราป่วยตายร้อยละ ๐.๐๐๓ จังหวัดชัยภูมิ มีอัตราป่วยผู้ป่วยอันดับ ๒ ของเขตบริการสุขภาพที่ ๙

รูปที่ 1 จำนวนผู้ป่วยโรคไข้หวัดใหญ่รายสัปดาห์ ปี 2563 ตามวันเริ่มป่วย จ.ชัยภูมิ เทียบค่ามัธยฐาน (ปี 2558 - 2562)



รูปที่ 2 จำนวนผู้ป่วยโรคไข้หวัดใหญ่รายเดือน จังหวัดชัยภูมิ 2563 เปรียบเทียบกับ 2562 และค่ามัธยฐาน (ปี 2558 - 2562)



ตารางที่ 1 จำนวนป่วย/ตาย อัตราป่วย อัตราตายและอัตราป่วยตาย ด้วยโรคไข้หวัดใหญ่  
ณ วันที่ 9 พฤษภาคม 2563 จำแนกรายอำเภอ จ.ชัยภูมิ

ที่	อำเภอ	พฤษภาคม 2563		ตั้งแต่วันที่ 1 มกราคม - 9 พฤษภาคม 2563					ประชากร
		ป่วย	อัตราป่วย	ป่วย	ตาย	อัตราป่วย	อัตราตาย	อัตราป่วยตาย	
1	เมือง	0	0.00	455	0	247.55	0.00	0.00	183,801
2	บ้านเขว้า	0	0.00	27	0	52.98	0.00	0.00	50,960
3	คอนสวรรค์	0	0.00	57	0	105.61	0.00	0.00	53,974
4	เกษตรสมบูรณ์	0	0.00	298	0	265.89	0.00	0.00	112,075
5	หนองบัวแดง	0	0.00	78	0	76.83	0.00	0.00	101,518
6	จัตุรัส	0	0.00	145	0	192.26	0.00	0.00	75,419
7	บำเหน็จณรงค์	0	0.00	91	0	168.60	0.00	0.00	53,974
8	หนองบัวระเหว	0	0.00	137	0	357.51	0.00	0.00	38,321
9	เทพสถิต	0	0.00	106	0	151.90	0.00	0.00	69,783
10	ภูเขียว	0	0.00	84	0	67.43	0.00	0.00	124,569
11	บ้านแท่น	0	0.00	12	0	26.29	0.00	0.00	45,647
12	แก้งคร้อ	4	4.26	82	0	87.38	0.00	0.00	93,840
13	คอนสาร	1	1.61	77	0	124.12	0.00	0.00	62,037
14	ภักดีชุมพล	0	0.00	13	0	41.90	0.00	0.00	31,028
15	เนินสง่า	1	3.85	14	0	53.89	0.00	0.00	25,979
16	ซับใหญ่	0	0.00	16	0	104.75	0.00	0.00	15,274
รวม		6	0.53	1692	0	148.66	0.00	0.00	1,138,199

ตารางที่ 2 โรคไข้หวัดใหญ่ สัปดาห์ที่ 17 ณ วันที่ 2 พฤษภาคม 2563

หน่วยงาน	ประชากร	สะสมตั้งแต่ต้นปี				
		จำนวนป่วย	ตาย	อัตราป่วย	อัตราตาย	อัตราป่วยตาย
ทั่วประเทศ	66,301,242	98,831	3	149.06	0.00	0.003
ภาคตะวันออกเฉียงเหนือ	21,967,435	26,458	2	120.44	0.01	0.008
เขต 9	6,760,383	10,758	2	159.13	0.03	0.019
บุรีรัมย์	1,589,900	2,086	0	131.20	0.00	0.000
นครราชสีมา	2,635,331	6,316	2	239.67	0.08	0.032
สุรินทร์	1,396,374	670	0	47.98	0.00	0.000
ชัยภูมิ	1,138,193	<u>1,686</u>	<u>0</u>	148.13	0.00	0.000