

ตารางที่ 1 จำนวนป่วย/ตาย อัตราป่วย อัตราตายและอัตราป่วยตาย ด้วยโรคไข้เลือดออก
ณ วันที่ 23 พฤษภาคม 2563 จำแนกรายอำเภอ จ.ชัยภูมิ

ที่	อำเภอ	พฤษภาคม 2563		ตั้งแต่วันที่ 1 มกราคม - 23 พฤษภาคม 2563					ประชากร
		ป่วย	อัตราป่วย	ป่วย	ตาย	อัตราป่วย	อัตราตาย	อัตราป่วยตาย	
1	เมือง	17	9.25	110	0	59.85	0.00	0.00	183,801
2	บ้านเขว้า	6	11.77	11	0	21.59	0.00	0.00	50,960
3	คอนสวรรค์	7	12.97	15	0	27.79	0.00	0.00	53,974
4	เกษตรสมบูรณ์	33	29.44	83	0	74.06	0.00	0.00	112,075
5	หนองบัวแดง	10	9.85	32	0	31.52	0.00	0.00	101,518
6	จัตุรัส	16	21.21	49	0	64.97	0.00	0.00	75,419
7	บำเหน็จณรงค์	1	1.85	21	0	38.91	0.00	0.00	53,974
8	หนองบัวระเหว	11	28.70	23	0	60.02	0.00	0.00	38,321
9	เทพสถิต	3	4.30	9	0	12.90	0.00	0.00	69,783
10	ภูเขียว	38	30.51	71	0	57.00	0.00	0.00	124,569
11	บ้านแท่น	5	10.95	25	0	54.77	0.00	0.00	45,647
12	แก้งคร้อ	12	12.79	48	0	51.15	0.00	0.00	93,840
13	คอนสาร	26	41.91	88	0	141.85	0.00	0.00	62,037
14	ภักดีชุมพล	6	19.34	36	0	116.02	0.00	0.00	31,028
15	เนินสง่า	10	38.49	34	0	130.87	0.00	0.00	25,979
16	ซับใหญ่	3	19.64	7	0	45.83	0.00	0.00	15,274
รวม		204	17.92	662	0	58.16	0.00	0.00	1,138,199

ตารางที่ 2 โรคไข้เลือดออก สัปดาห์ที่ 19 ณ วันที่ 16 พฤษภาคม 2563

หน่วยงาน	ประชากร	สะสมตั้งแต่ต้นปี				
		จำนวนป่วย	ตาย	อัตราป่วย	อัตราตาย	อัตราป่วยตาย
ทั่วประเทศ	66,060,027	13,006	10	19.69	0.02	0.077
ภาคตะวันออกเฉียงเหนือ	21,967,435	5,095	1	23.19	0.00	0.020
เขต 9	6,760,383	732	1	10.83	0.01	0.137
บุรีรัมย์	1,589,900	226	0	14.21	0.00	0.000
นครราชสีมา	2,635,331	906	1	34.38	0.04	0.110
สุรินทร์	1,396,374	156	0	11.17	0.00	0.000
ชัยภูมิ	1,138,193	597	0	52.45	0.00	0.000

สถานการณ์โรคไข้หวัดใหญ่ จังหวัดชัยภูมิ สัปดาห์ที่ ๒๐ (วันที่ ๑๗ - ๒๓ พฤษภาคม ๒๕๖๓)

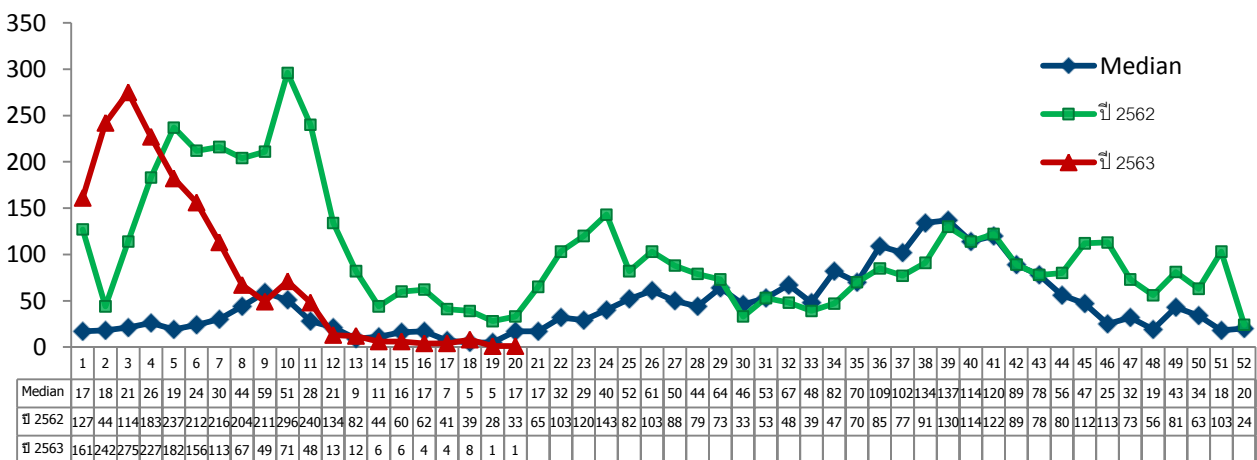
.....

สำนักงานสาธารณสุขจังหวัดชัยภูมิ ได้รับรายงานผู้ป่วยโรคไข้หวัดใหญ่ จำนวน ๑ ราย พบในอำเภอคอนสาร เมื่อเปรียบเทียบกับค่ามัธยฐานและปีที่แล้วในช่วงสัปดาห์เดียวกันพบว่าต่ำกว่าค่ามัธยฐานและปีที่แล้ว

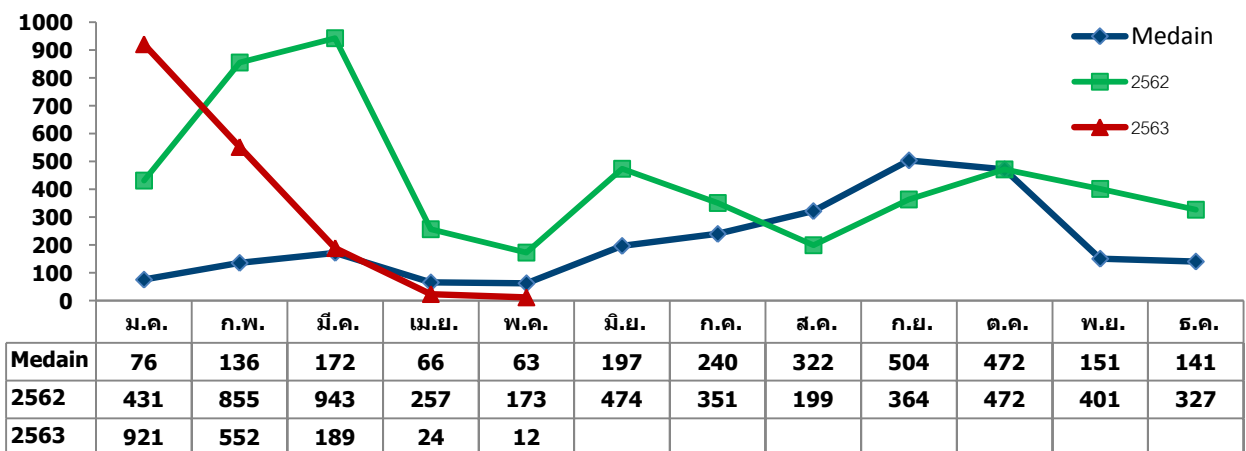
ตั้งแต่ต้นปีพบผู้ป่วย จำนวน ๑,๖๙๘ ราย คิดเป็นอัตราป่วย ๑๔๙.๑๘ ต่อแสนประชากร ไม่มีผู้ป่วยเสียชีวิต อัตราส่วนหญิงต่อเพศชายเท่ากับ ๑ : ๑.๒๒ กลุ่มอายุที่พบสูงสุด คือ กลุ่มอายุ ๐ - ๔ ปี รองลงมา คือ กลุ่มอายุ ๕ - ๙ ปี อำเภอที่มีอัตราป่วยสูงสุด คือ หนองบัวระเหว(อัตราป่วย ๓๕๗.๕๑ ต่อแสนประชากร) รองลงมา คือ เกษตรสมบูรณ์ เมืองชัยภูมิ (อัตราป่วย ๒๖๖.๗๙, ๒๔๘.๖๔ ต่อแสนประชากร)

ในภาพรวมประเทศตั้งแต่ต้นปี - ๑๖ พฤษภาคม ๒๕๖๓ พบผู้ป่วย ๑๐๐,๒๙๗ ราย อัตราป่วย ๑๕๑.๒๗ ต่อแสนประชากร เสียชีวิต ๔ ราย อัตราป่วยตายน้อยละ ๐.๐๐๔ จังหวัดชัยภูมิ มีอัตราป่วย อันดับ ๒ ของเขตบริการสุขภาพที่ ๙

รูปที่ 1 จำนวนผู้ป่วยโรคไข้หวัดใหญ่รายสัปดาห์ ปี 2563 ตามวันเริ่มป่วย จ.ชัยภูมิ เทียบค่ามัธยฐาน (ปี 2558 - 2562)



รูปที่ 2 จำนวนผู้ป่วยโรคไข้หวัดใหญ่รายเดือน จังหวัดชัยภูมิ 2563 เปรียบเทียบกับปี 2562 และค่ามัธยฐาน(ปี 2558 - 2562)



ตารางที่ 1 จำนวนป่วย/ตาย อัตราป่วย อัตราตายและอัตราป่วยตาย ด้วยโรคไข้หวัดใหญ่
ณ วันที่ 23 พฤษภาคม 2563 จำแนกรายอำเภอ จ.ชัยภูมิ

ที่	อำเภอ	พฤษภาคม 2563		ตั้งแต่วันที่ 1 มกราคม - 23 พฤษภาคม 2563					ประชากร
		ป่วย	อัตราป่วย	ป่วย	ตาย	อัตราป่วย	อัตราตาย	อัตราป่วยตาย	
1	เมือง	2	1.09	457	0	248.64	0.00	0.00	183,801
2	บ้านเขว้า	0	0.00	27	0	52.98	0.00	0.00	50,960
3	คอนสวรรค์	1	1.85	57	0	105.61	0.00	0.00	53,974
4	เกษตรสมบูรณ์	0	0.00	299	0	266.79	0.00	0.00	112,075
5	หนองบัวแดง	0	0.00	78	0	76.83	0.00	0.00	101,518
6	จัตุรัส	0	0.00	145	0	192.26	0.00	0.00	75,419
7	บำเหน็จณรงค์	0	0.00	91	0	168.60	0.00	0.00	53,974
8	หนองบัวระเหว	0	0.00	137	0	357.51	0.00	0.00	38,321
9	เทพสถิต	0	0.00	106	0	151.90	0.00	0.00	69,783
10	ภูเขียว	0	0.00	84	0	67.43	0.00	0.00	124,569
11	บ้านแท่น	0	0.00	12	0	26.29	0.00	0.00	45,647
12	แก้งคร้อ	6	6.39	84	0	89.51	0.00	0.00	93,840
13	คอนสาร	2	3.22	78	0	125.73	0.00	0.00	62,037
14	ภักดีชุมพล	0	0.00	13	0	41.90	0.00	0.00	31,028
15	เนินสง่า	1	3.85	14	0	53.89	0.00	0.00	25,979
16	ชัยใหญ่	0	0.00	16	0	104.75	0.00	0.00	15,274
รวม		12	1.05	1698	0	149.18	0.00	0.00	1,138,199

ตารางที่ 2 โรคไข้หวัดใหญ่ สัปดาห์ที่ 19 ณ วันที่ 16 พฤษภาคม 2563

หน่วยงาน	ประชากร	สะสมตั้งแต่นั้นปี				
		จำนวนป่วย	ตาย	อัตราป่วย	อัตราตาย	อัตราป่วยตาย
ทั่วประเทศ	66,301,242	100,297	4	151.27	0.01	0.004
ภาคตะวันออกเฉียงเหนือ	21,967,435	27,151	3	123.60	0.01	0.011
เขต 9	6,760,383	10,850	2	160.49	0.03	0.018
บุรีรัมย์	1,589,900	2,126	0	133.72	0.00	0.000
นครราชสีมา	2,635,331	6,340	2	240.58	0.08	0.032
สุรินทร์	1,396,374	675	0	48.34	0.00	0.000
ชัยภูมิ	1,138,193	1,697	0	150.15	0.00	0.000